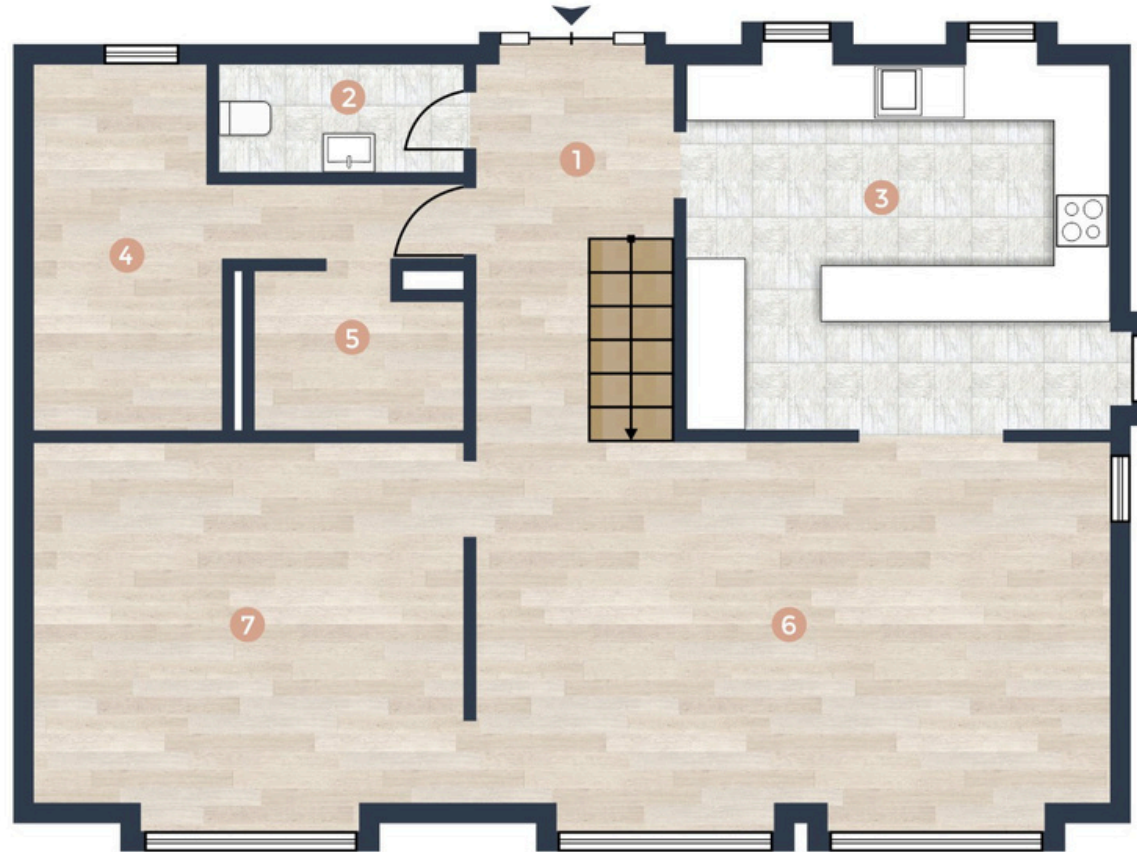


Kerpen-Sindorf | Erdgeschoss



1	Flur			4	Abstellraum		
2	Badezimmer	ca.	4,50 m ²	5	Ankleide	ca.	5,60 m ²
3	Küche	ca.	29,40 m ²	6	Wohnzimmer	ca.	56,60 m ²
				7	Wohnzimmer	ca.	28,80 m ²
Wohnfläche						ca.	156,30 m²

Der Grundriss ist nicht maßstabsgerecht. Diese Unterlagen wurden uns vom Auftraggeber übergeben. Für die Richtigkeit der Angaben können wir daher keine Gewähr übernehmen.



Kerpen-Sindorf | Obergeschoss



1	Flur	ca.	15,50 m ²	4	Wohnzimmer	ca.	17,20 m ²
2	Badezimmer	ca.	16,00 m ²	5	Schlafzimmer	ca.	19,90 m ²
3	Badezimmer	ca.	14,50 m ²	6	Schlafzimmer	ca.	19,50 m ²
				7	Ankleide	ca.	21,10 m ²
Wohnfläche						ca.	133,60 m²

Der Grundriss ist nicht maßstabsgerecht. Diese Unterlagen wurden uns vom Auftraggeber übergeben. Für die Richtigkeit der Angaben können wir daher keine Gewähr übernehmen.

