

REIHENWOHNGEHÄUFE FÜR SOWJETZONE
TRIEBENE IN LÜNEBURG - BUNSENSTR.

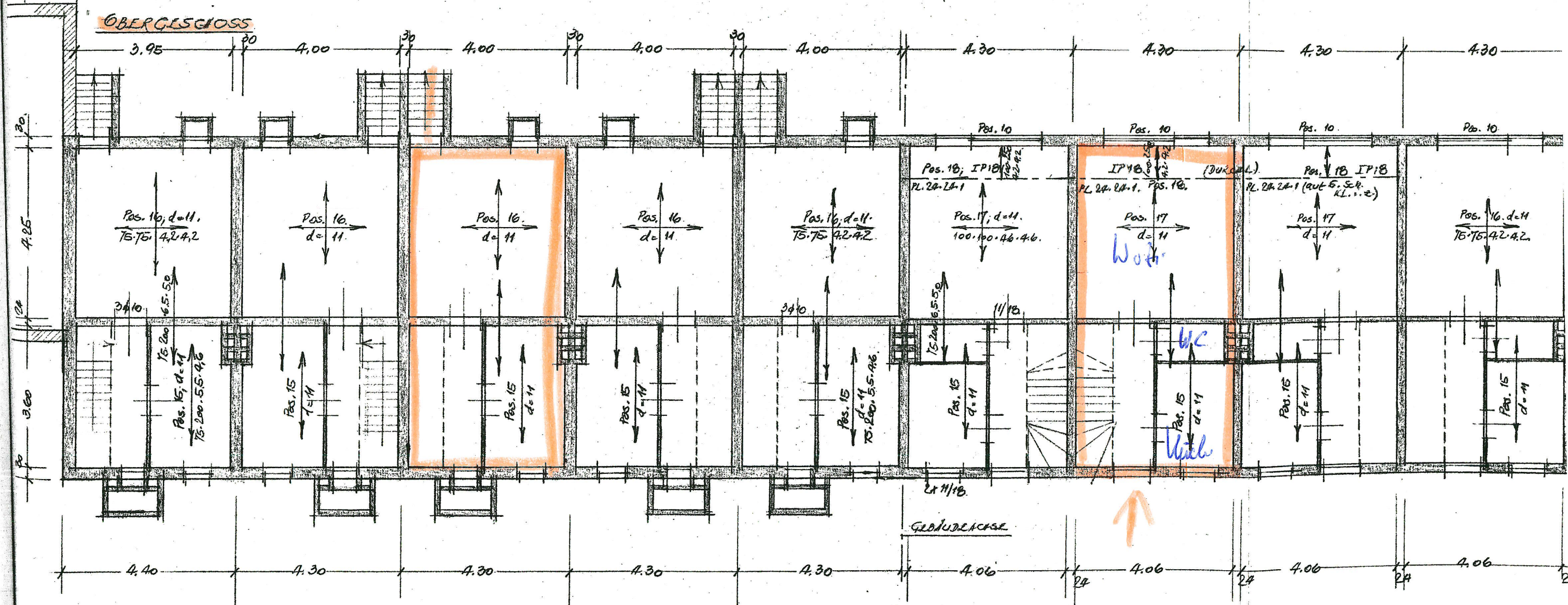
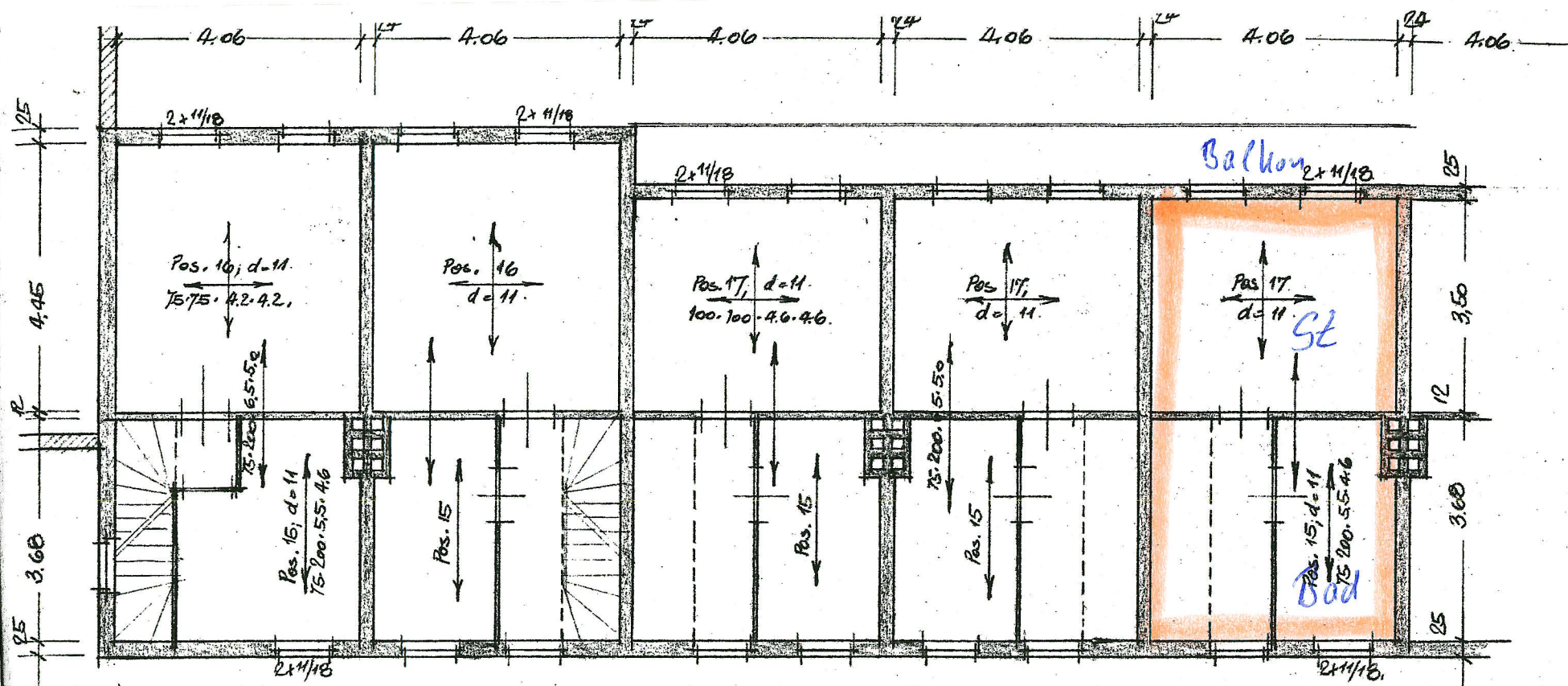
ANLAGE ZUM STAT. NACHTRAG.
 POSITIONSPLAN M. 1:400

MATERIAL:

BETON DER DECKEN: B 225
 BETONSTAHL: ST. I + ST. IVb (B. ST. G.)

LÜNEBURG, D. 2. VII. 1957.

GERHARD JANZ
 INGENIEURBÜRO
 LÜNEBURG
 AM SANDE 34, TEL. 52 61



KELLERGESCHOSS

ERDGESCHOSS