

BÜROFLÄCHEN

VERMIETUNGSEXPOSÉ

KEY FACTS

Frei ab

sofort / nach Absprache

Büroflächen:

Mietzins* ab

18,00 €/m²/Monat zzgl. USt.

Mietfläche

ca. 282 m² (BGF)

Lage der Flächen

1. Obergeschoss

PKW-Stellplätze:

Mietzins ab

120,00 €/Stück/Monat zzgl. USt.

Anzahl Stellplätze

1 Stück im „DANNER-FORUM“

4 Stück im „ARNULFBOGEN“

* zzgl. Nebenkostenvorauszahlung von 4,50€/m²/Monat

DANNER-FORUM

Landshuter Allee 12-14

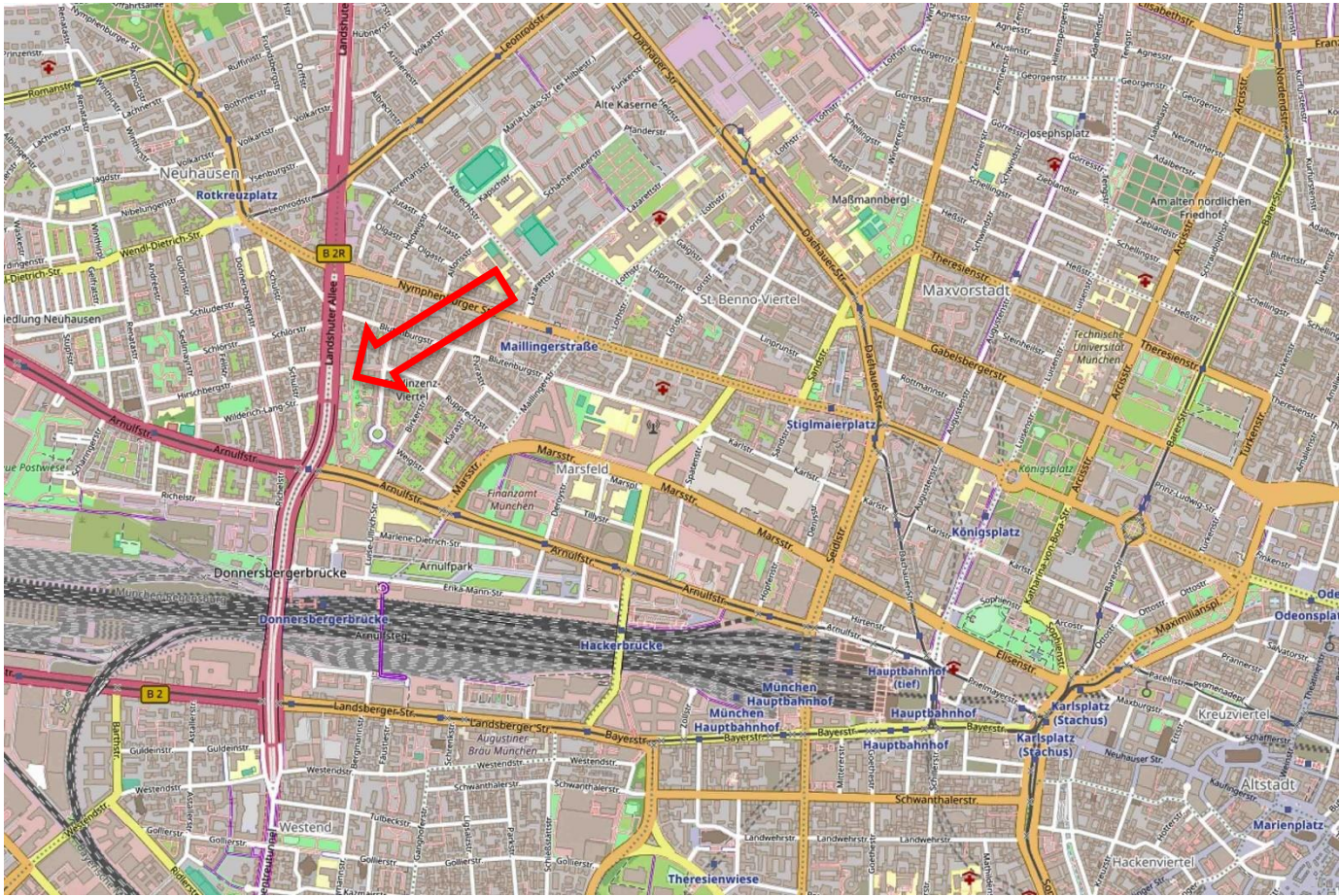
80637 München



Telefon direkt:
+49 171 279 278 1

BÜROFLÄCHEN

VERMIETUNGSEXPOSÉ



Das Objekt befindet sich in der Innenstadt, im Stadtteil Neuhausen.

Die Wege zu den öffentlichen Verkehrsmitteln sind sehr kurz:

- 3 Gehminuten zur Tram-Haltestelle „Donnersbergerstraße“, Linien 16 und 17
- 6 Gehminuten zur U-Bahn-Haltestelle „Mailingstraße“, Linien U1 und U7
- 7 Gehminuten zur S-Bahn-Haltestelle „Donnersberger Brücke“, alle Linien

Der Stadtteil Neuhausen zeichnet sich durch einen gesunden Mix aus anspruchsvollen Gewerbebauten für moderne Arbeitsplätze sowie attraktiven Wohnimmobilien aus.

Das urbane Umfeld bietet Geschäfte des täglichen Bedarfs, sowie eine Vielfalt an gastronomischen Möglichkeiten.

Über den Mittleren Ring und die Arnulfstraße besteht eine perfekte Anbindung für den Individualverkehr: Das Stadtzentrum und das Olympiagelände sind mit dem Auto 2 - 5 Minuten vom Objekt entfernt, der Flughafen und die Neue Messe sind in 20-30 Minuten zu erreichen.



BÜROFLÄCHEN

VERMIETUNGSEXPOSÉ



Das Büro-Objekt „Danner-Forum“

besticht durch seine schlichte, elegante und zeitlose Architektur. Der gesamtheitliche Auftritt ist sehr gepflegt, hierzu trägt nicht nur der sehr schön gestaltete Innenhof bei, auch die Foyers der Treppenhäuser sind schlicht und elegant ausgeführt.

Auf der Rückseite des Gebäudes befindet sich ein kleine Grünanlage, welche an sonnigen Tagen zum Verweilen einlädt.

Im gesamten Büroensemble befinden sich langjährige Mieter, welche sehr gerne im Objekt sind und eine angenehme, erfolgreiche Partnerschaft mit der ebenfalls im Objekt befindlichen Eigentümerin pflegen.



BÜROFLÄCHEN

VERMIETUNGSEXPOSÉ



Ausstattung

- Gutes Raumgefühl durch lichte Raumhöhe von über 3 m
- Raumtiefe 5,40 m, Achsmaß 1,35 m
- Voll ausgestattete Teeküche
- Hohlrumböden mit Elektranen
- In der Einheit ist teilweise eine CAT-Verkabelung vorhanden, welche übernommen werden kann
- Abgependelte Leuchten
- Mechanische Be- und Entlüftung
- Temperierte Frischluftzufuhr
- Raumindividuelle Kühlung
- Außenliegender Sonnenschutz, individuell elektrisch steuerbar
- Akustikdecken
- Guter Gesamtzustand der Büroeinheiten



BÜROFLÄCHEN

VERMIETUNGSEXPOSÉ



Impressionen 1. Obergeschoss



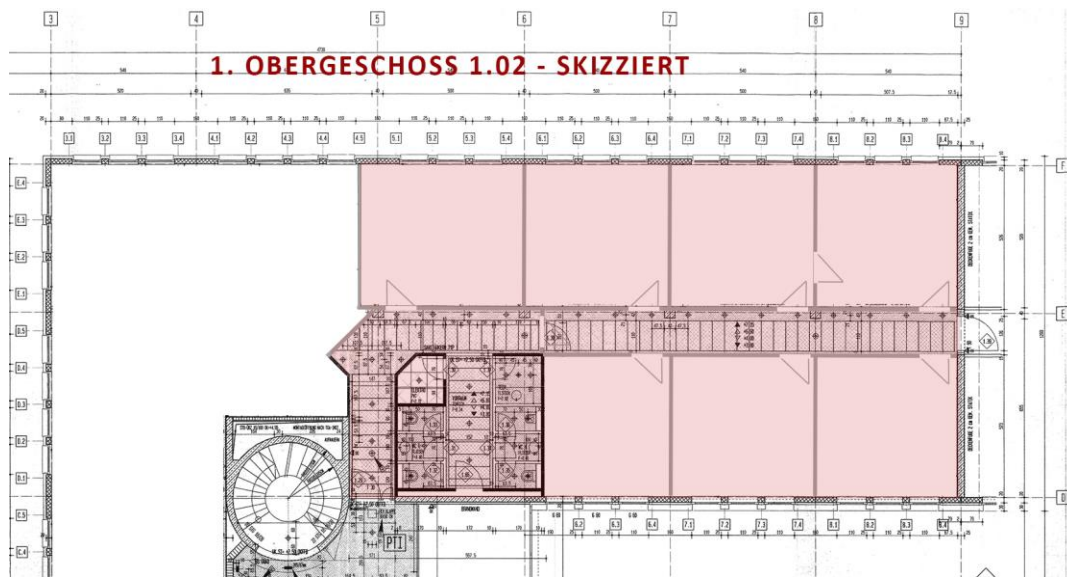
BÜROFLÄCHEN

VERMIETUNGSEXPOSÉ

Flächenaufstellung Büroflächen

1. Obergeschoss* 1.02 ca. 282 m² BGF**

**BGF = Brutto-Geschoss-Fläche, Vermietung erfolgt nach gif



PKW-Stellplätze

Untergeschoss „DANNER-FORUM“	1 Stück
Untergeschoss „ARNULFBOGEN“	4 Stück

Angebotsmietzins | PROVISIONSFREI für den Mieter

Büromiete, netto-kalt zzgl. Nebenkosten	18,00 €/m ² /Monat*
Büromiete, Neben- und Betriebskostenvorauszahlung	4,50 €/m ² /Monat*
Stellplatzmiete „DANNER-FORUM“	140,00 €/Stück/Monat*
Stellplatzmiete „ARNULFBOGEN“	120,00 €/Stück/Monat*

*zzgl. ges. gültiger USt.

BÜROFLÄCHEN

VERMIETUNGSEXPOSÉ

Ihr Kontakt

für Besichtigungen und weitere Informationen

Niclas Pütz

Geschäftsführender Gesellschafter

Telefon +49 171 279 278 0

E-Mail np@recabs.com

Carmen Goldschmitt

Geschäftsführende Gesellschafterin

Telefon +49 171 279 278 1

E-Mail cg@recabs.com

Die im Exposé gemachten Angaben erfolgen nach bestem Wissen und Gewissen, jedoch ohne Gewähr und unter Gremienvorbehalt der Eigentümerin.

DANNER-FORUM

Landshuter Allee 12 -14
80637 München



Goldschmitt GmbH & Co. KG
Adams-Lehmann-Str. 56
80797 München

Telefon +49 163 42 22 42 0
E-Mail consulting@recabs.com
Web www.recabs.com