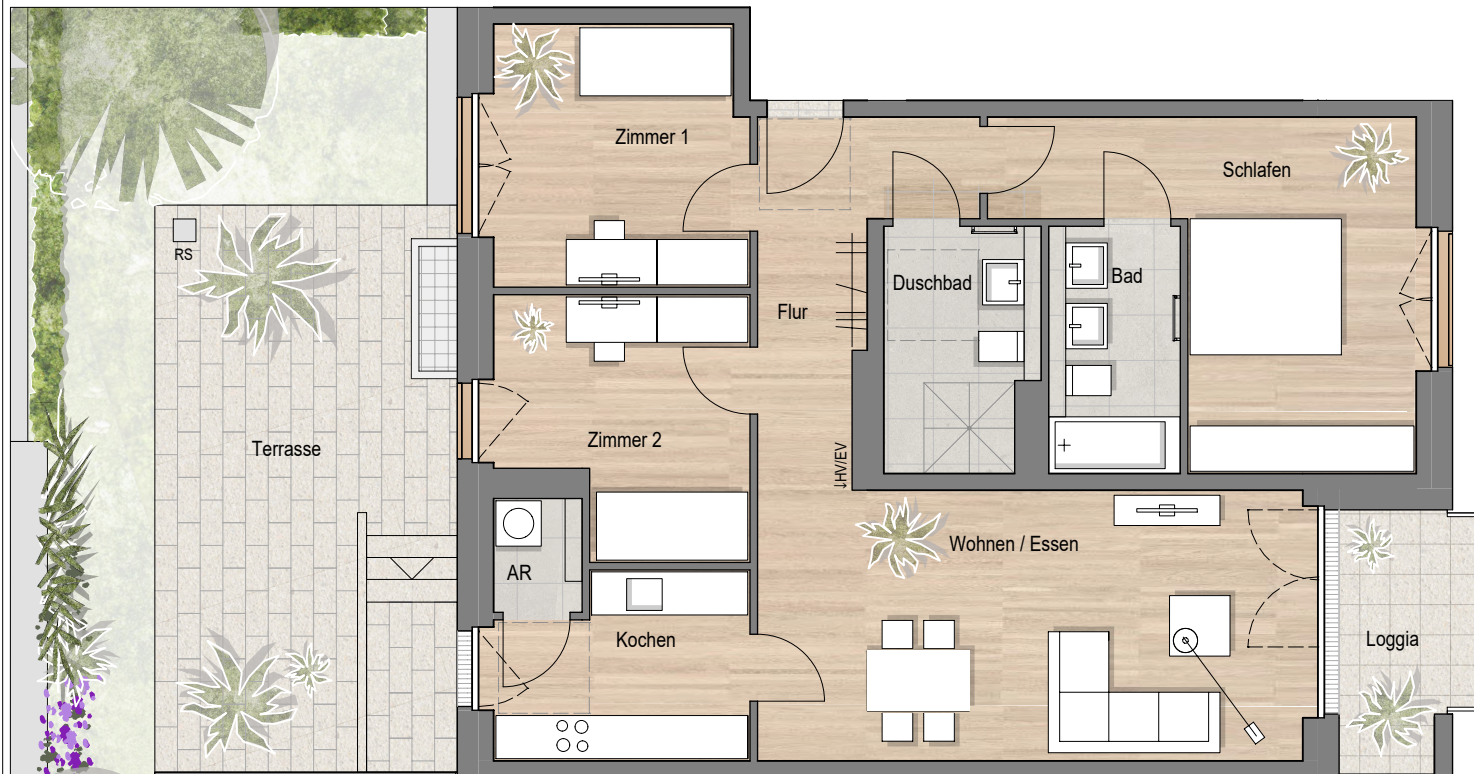


DIE WOHNLiebe

EIN PRODUKT VON DIE WOHNKOMPANIE NRW

Vogelsangerstraße, 50825 Köln Ehrenfeld

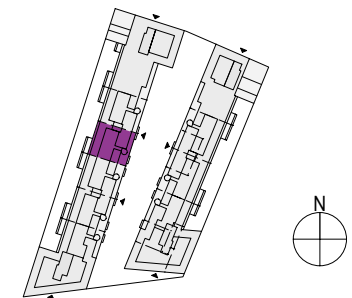
WE 6.01 Haus 6 EG 4 Zimmer



Wohnen / Essen	26.44
Kochen	8.01
Schlafen	18.21
Zimmer 1	11.98
Zimmer 2	10.62
AR	1.76
Flur	8.80
Duschbad	6.29
Wannenbad	5.59

Summe WE	97.70
Terrasse 50%	12.69
Loggia 50%	3.36

Gesamtsumme 113.75



Legende:

Die Maß- und Flächenangaben basieren auf dem Planstand Baugenehmigung und können sich durch Ausführungsplanung, Statik, und Fachplanung oder Ausführungstoleranzen ändern.

Die Möblierung ist ein Vorschlag des Architekten und nicht Vertragsbestandteil.

Die Lage der Regenfallrohre, der Heizkreis- / Elektro- unterverteilung (HV/EV) und Heizkörper können sich auf Grund technischer Belange ändern.

Planstand 06.10.2023

