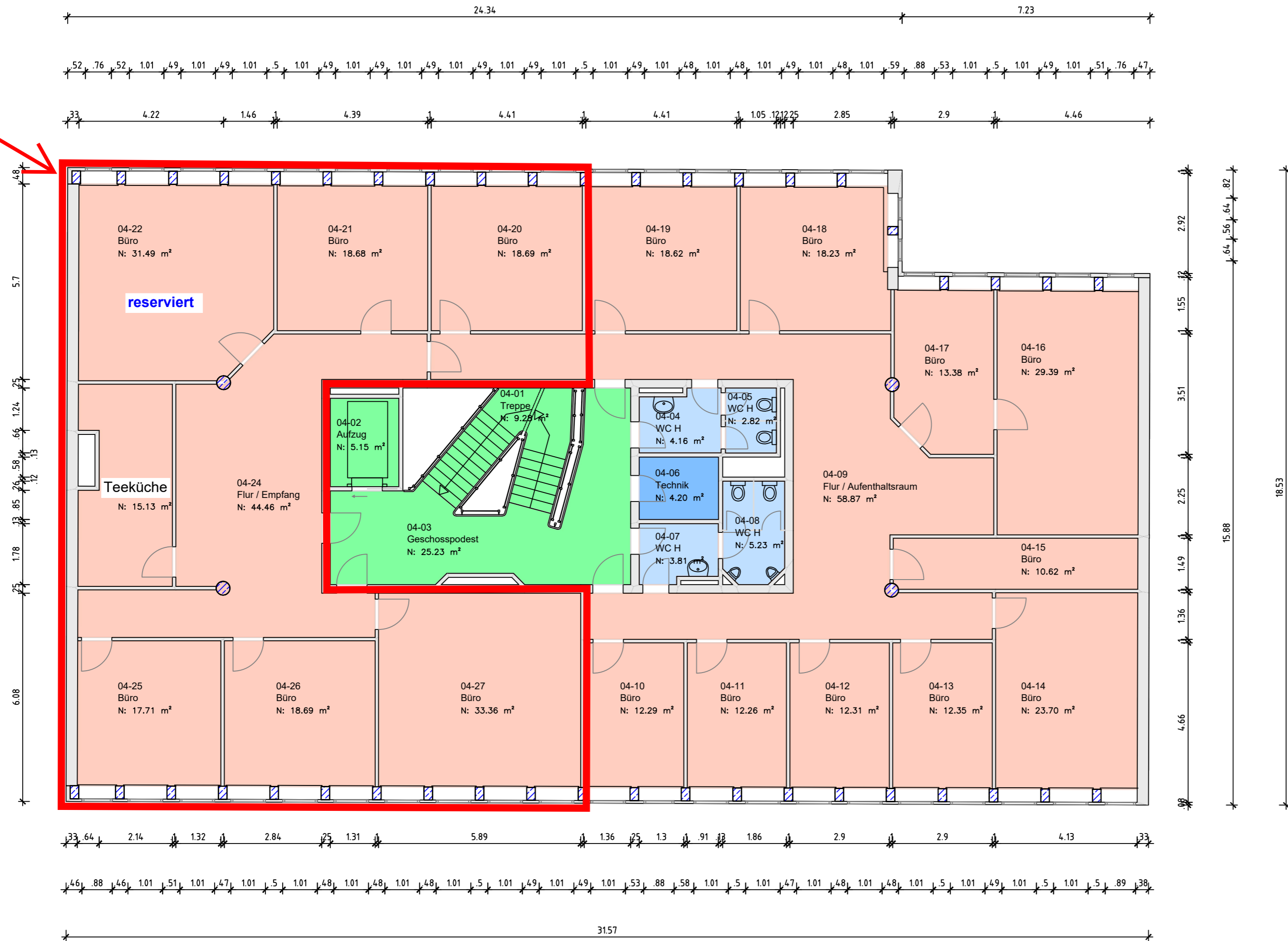


Vermietung attraktive
Büroräume ab 25 m²
zzgl. Verkehrsflächen



Sanitär SF = allgemein	16,02qm
Verkehrsfläche VF = allgemein	39,66qm
Technikfläche TF = allgemein	4,20qm
Nutzfläche Mietbereich 1	420,03qm

4. Obergeschoss

Stand 2021-12-03
M/100 Format A2 ohne
Druckanpassung
Zeichnungsmaßstab CAD 1/100

Mietflächen Gewerbegebäude
Line-Eid-Strasse 3
78467 Konstanz

Frau Franziska Stadler
Lußstraße 17
D-76227 Karlsruhe