

Fotos vom Objekt (Auswahl)



Hausansicht Rückseite und Garten



Hausansicht Rückseite und Garten



Wohnküche im EG



Wohnzimmer im EG



Wohnküche im OG



Blick aus der Wohnküche im OG



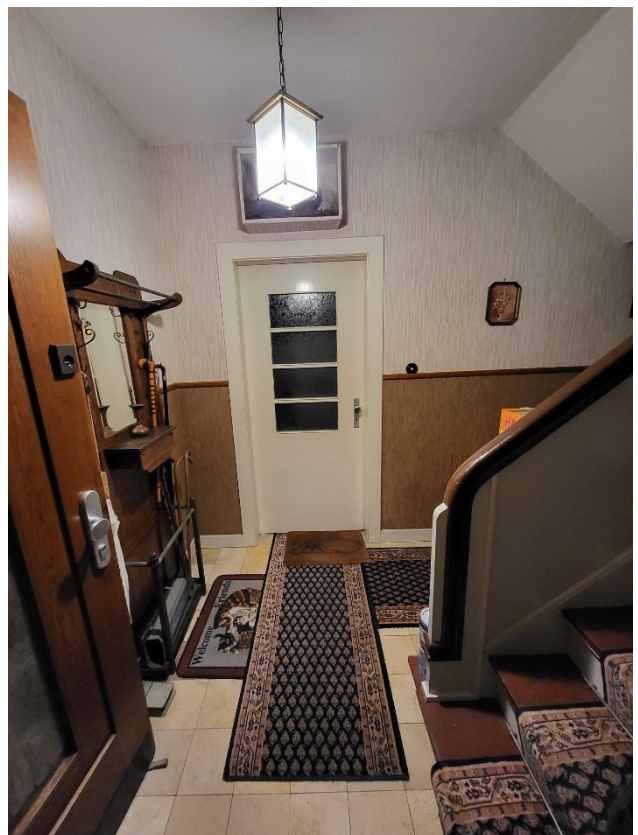
Schlafzimmer im OG



Arbeitszimmer im OG



Bad im OG



Hauseingang, Treppenhaus im EG



Treppenhaus vom EG zum OG



Treppenhaus vom DG zum OG



Dachzimmer, beheizbar im DG



Trockenspeicher im DG



Kellertreppe, Werkstattnische und Kelleraußentür



Kellerdurchgang zur Waschküche mit Gasbrennwerttherme



Geräteraum mit Pumpensteuerung



Vorratsraum 1 mit Hausanschluss für Gas



Waschküche