

ETAGENWOHNUNG

4-ZIMMER

5. ETAGE

VÖLKLINGER STRASSE 36

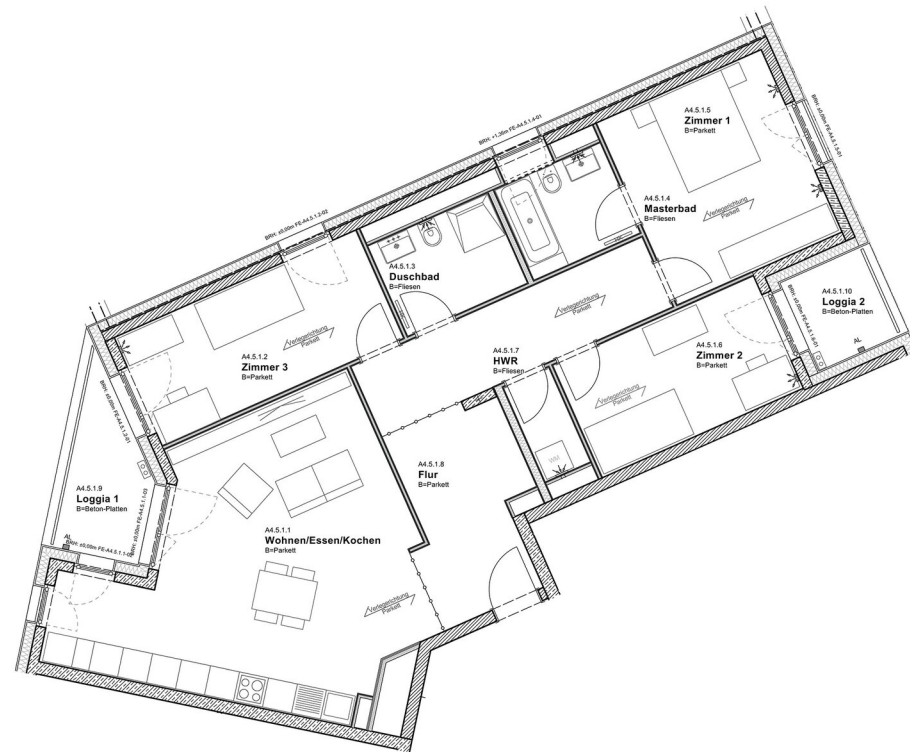
MA_KK_A4.5.1

Wohnen/Essen/Kochen	34,52 m ²
Zimmer 1/Schlafen	14,89 m ²
Zimmer 2/Kind	11,21 m ²
Zimmer 3/Kind	13,07 m ²
Flur	19,04 m ²
Masterbad	5,18 m ²
Duschbad	5,24 m ²
HWR	2,09 m ²
Loggia	3,02 m ²
Loggia 2	1,88 m ²

Gesamt-Wohnfläche 110,14 m²

Abstellraum UG 5,49 m²

Gesamt-Wohn-Nutzfläche 115,63 m²



Haftungsbeschränkung:

Alle Angaben, Darstellungen und Berechnungen wurden nach bestem Wissen und Gewissen erstellt. Sie dienen nur der vorläufigen Illustration des Vorhabens. Der Grundriss ist nicht maßstabsgetreu. Abweichungen in einem späteren Planungs- und im Ausführungsstadium bleiben ausdrücklich vorbehalten. Die Darstellung der Innenausstattung versteht sich nur als Vorschlag.
Stand: 25.06.2024



Ein Projekt der



Deutsche Wohnwerte