

Céleste

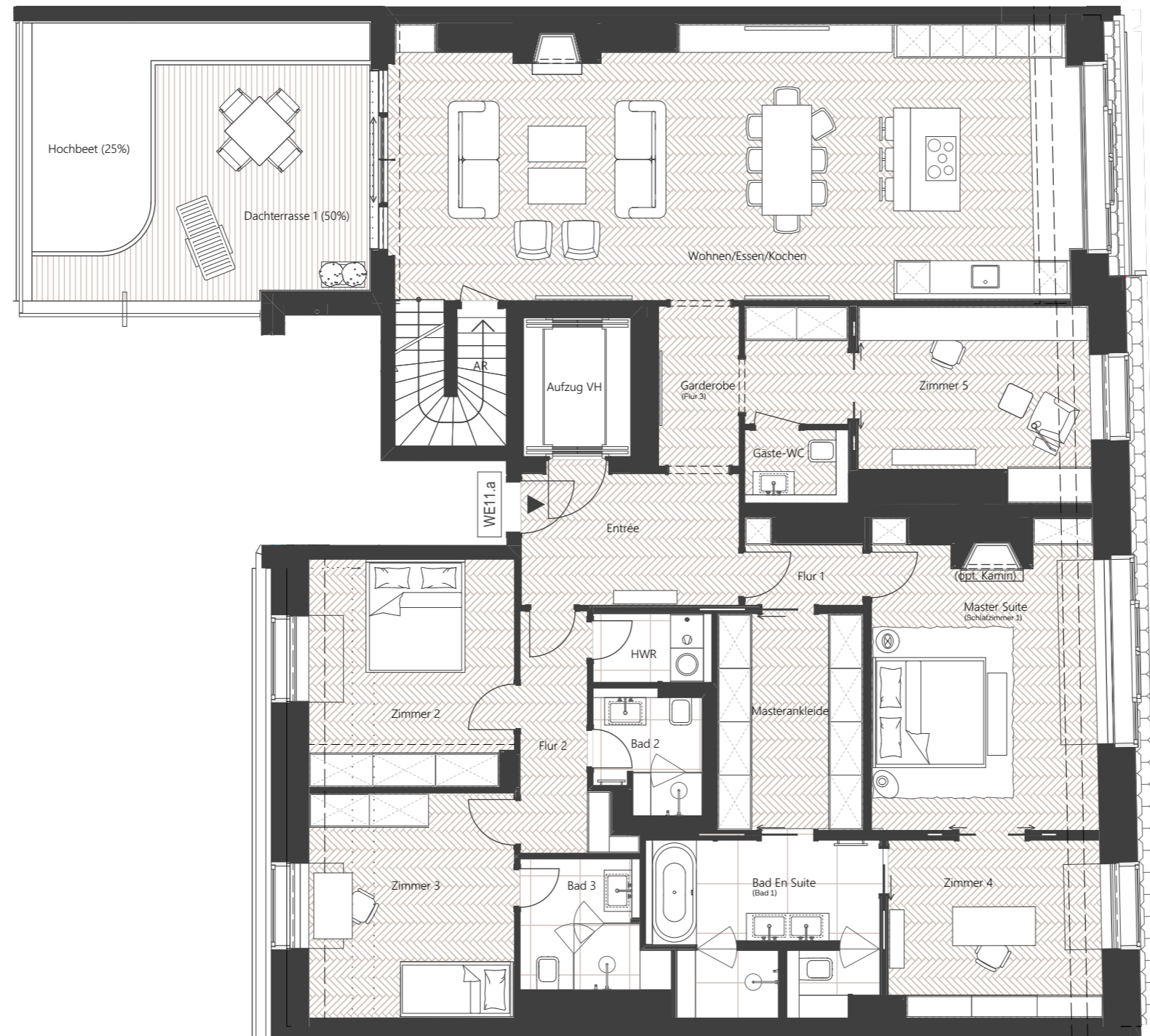
Knesebeckstraße 10, 10623 Berlin

PH11.a

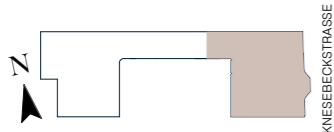
Penthouse
Vorderhaus | 6. Obergeschoss

6.OG-Dach / 6 Zimmer / 226 qm

Basisfläche gem. AB 227,63 qm



Entrée	9,47
Garderobe	8,39
Wohnen/Essen/Kochen	60,81
Gäste-WC	2,52
Zimmer 5	12,85
Flur 1	2,61
Master Suite	21,90
Masterankleide	10,44
Zimmer 4	11,90
Bad En Suite	12,25
Flur 2	6,05
Zimmer 2	14,54
Zimmer 3	14,55
Bad 3	5,57
Bad 2	4,05
HWR	2,70
AR	2,73
Dachterrasse 1 (50%)	9,73
Hochbeet (25%)	3,10
Dachterrasse 2 (50%)	9,80
Summe:	225,96



KNESEBECKSTRASSE



Céleste

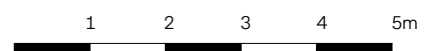
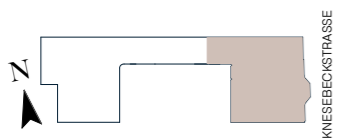
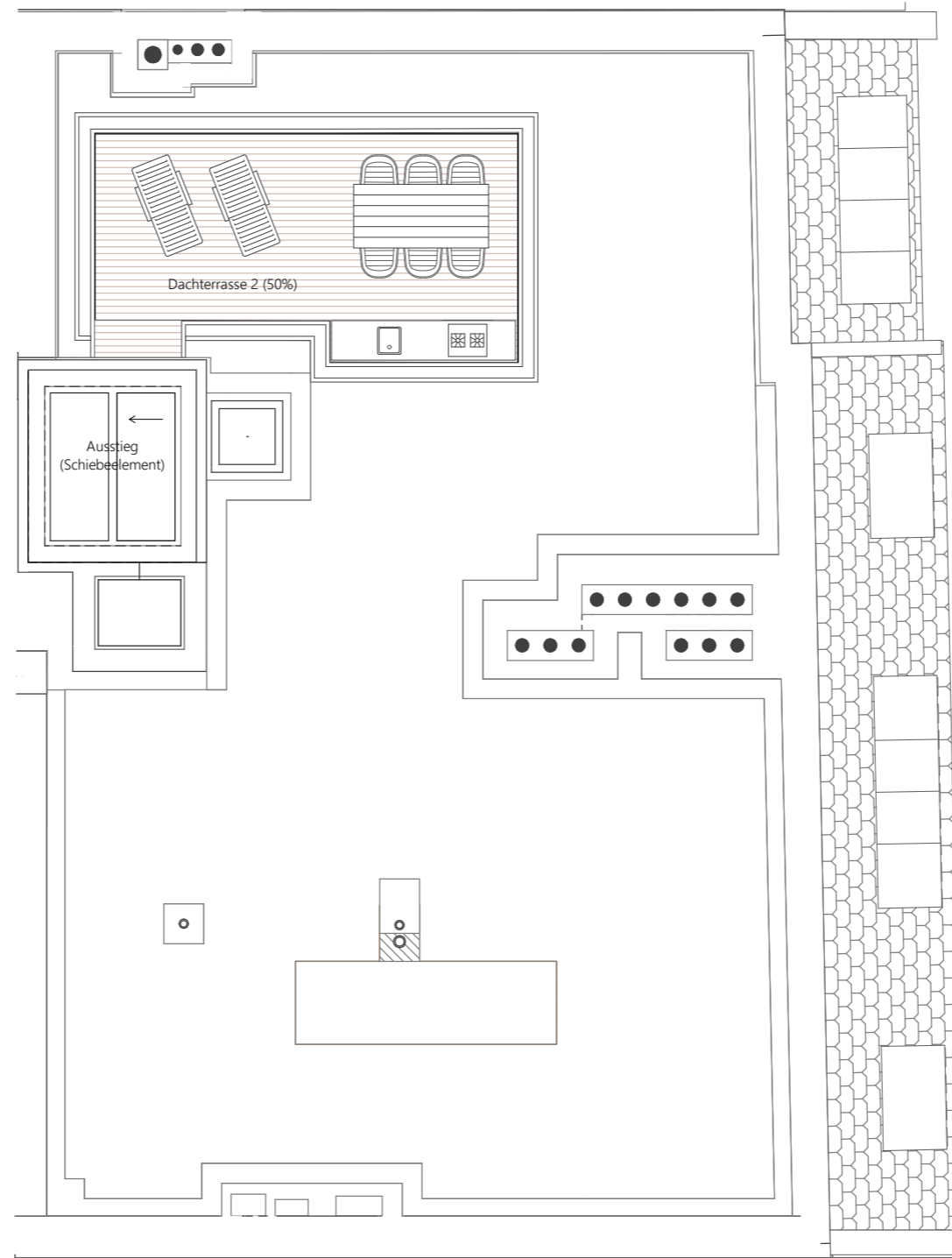
Knesebeckstraße 10, 10623 Berlin

PH11.a

Penthouse
Vorderhaus | Dach

6.OG-Dach / 6 Zimmer / 226 qm

Basisfläche gem. AB 227,63 qm



Céleste

Knesebeckstraße 10, 10623 Berlin

PH11.b

Penthouse
Vorderhaus | 6. Obergeschoss

6.OG-Dach / 5 Zimmer / 229 qm

Basisfläche gem. AB 227,63 qm



Entrée	11,08
Wohnen/Essen/Kochen	84,82
Spk.	1,24
Flur 1	2,19
Master Suite	20,55
Zimmer 4	11,33
Bad En Suite	13,11
Masterankleide	11,98
Flur 2	5,97
Zimmer 2	14,56
Zimmer 3	14,55
Bad 2	6,11
HWR	2,43
Gäste-WC	3,23
AR	2,73
Dachterrasse 1 (50%)	9,70
Hochbeet (25%)	3,10
Dachterrasse 2 (50%)	9,80
Summe:	228,48



KNESEBECKSTRASSE



Céleste

Knesebeckstraße 10, 10623 Berlin

PH11.b

Penthouse
Vorderhaus | 6. Obergeschoss

6.OG -Dach/ 5 Zimmer / 229 qm

Basisfläche gem. AB 227,63 qm

