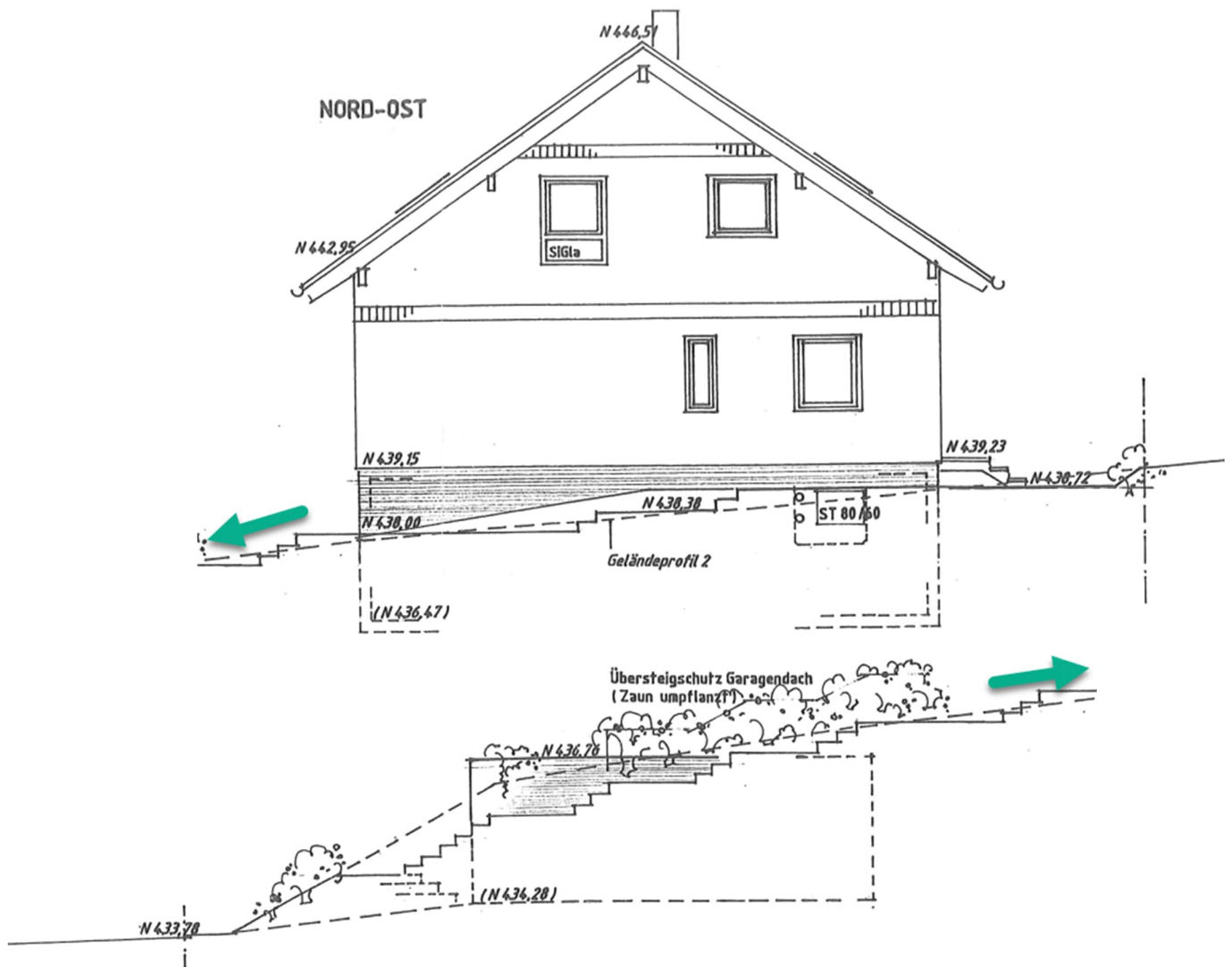
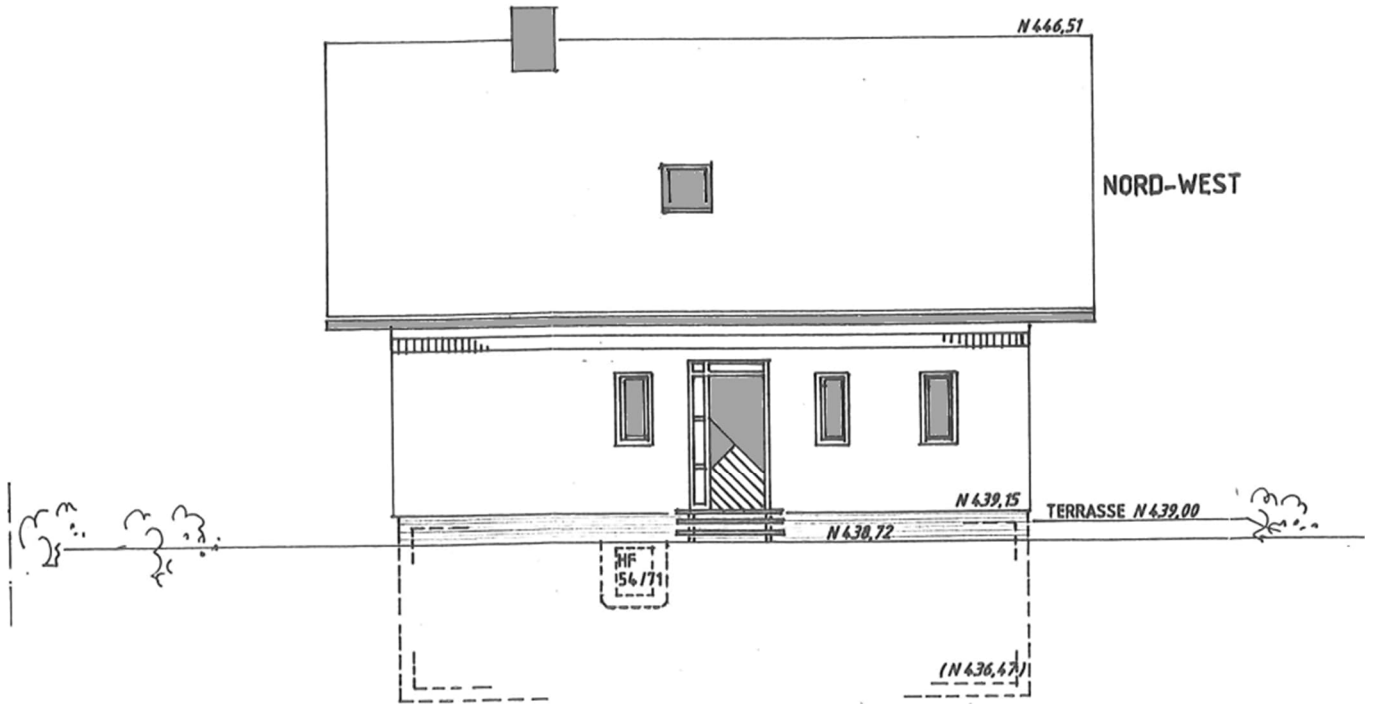


1 Ansichten und Grundrisse

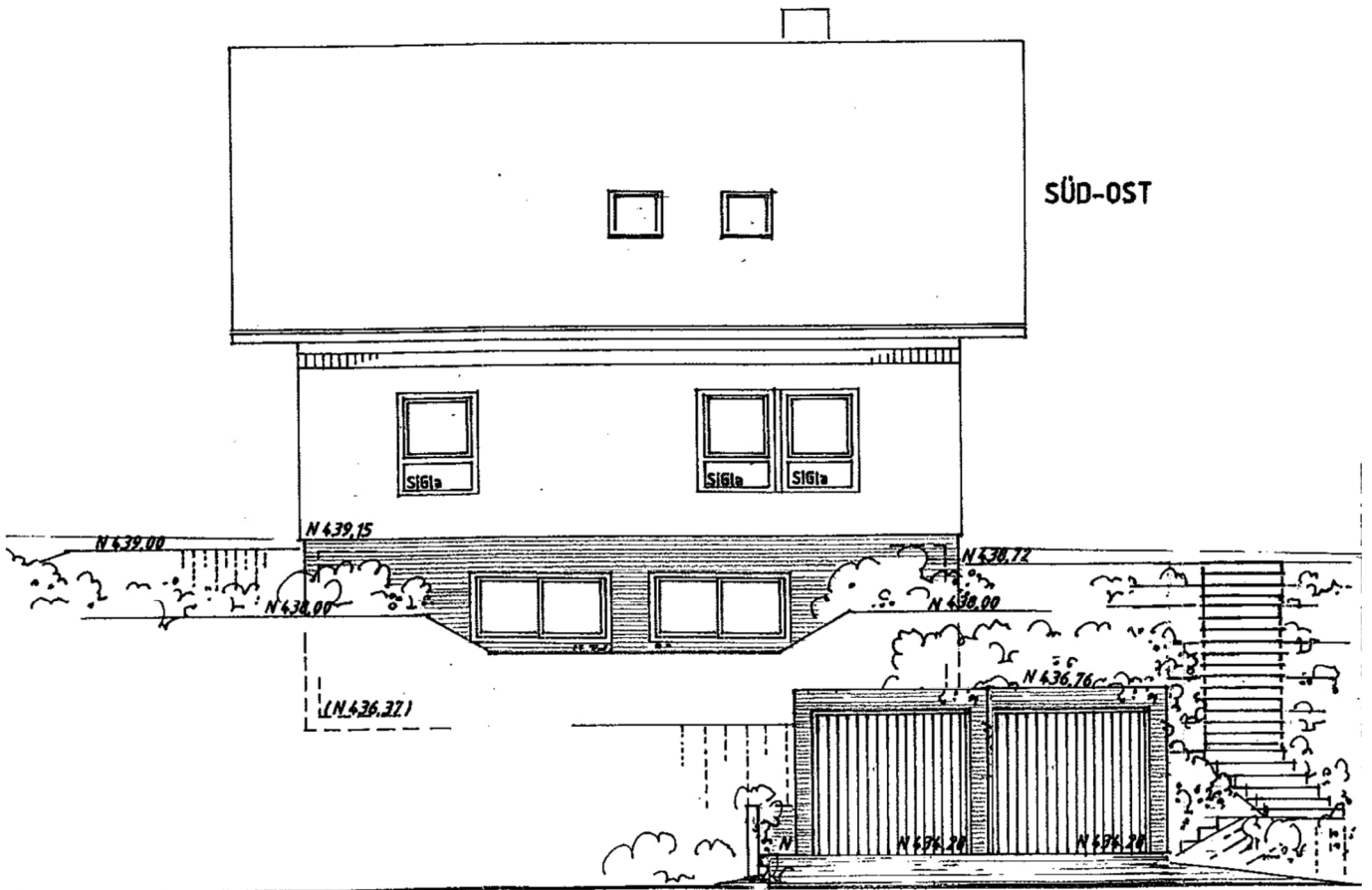
1.1 Ansicht Nord-Ost



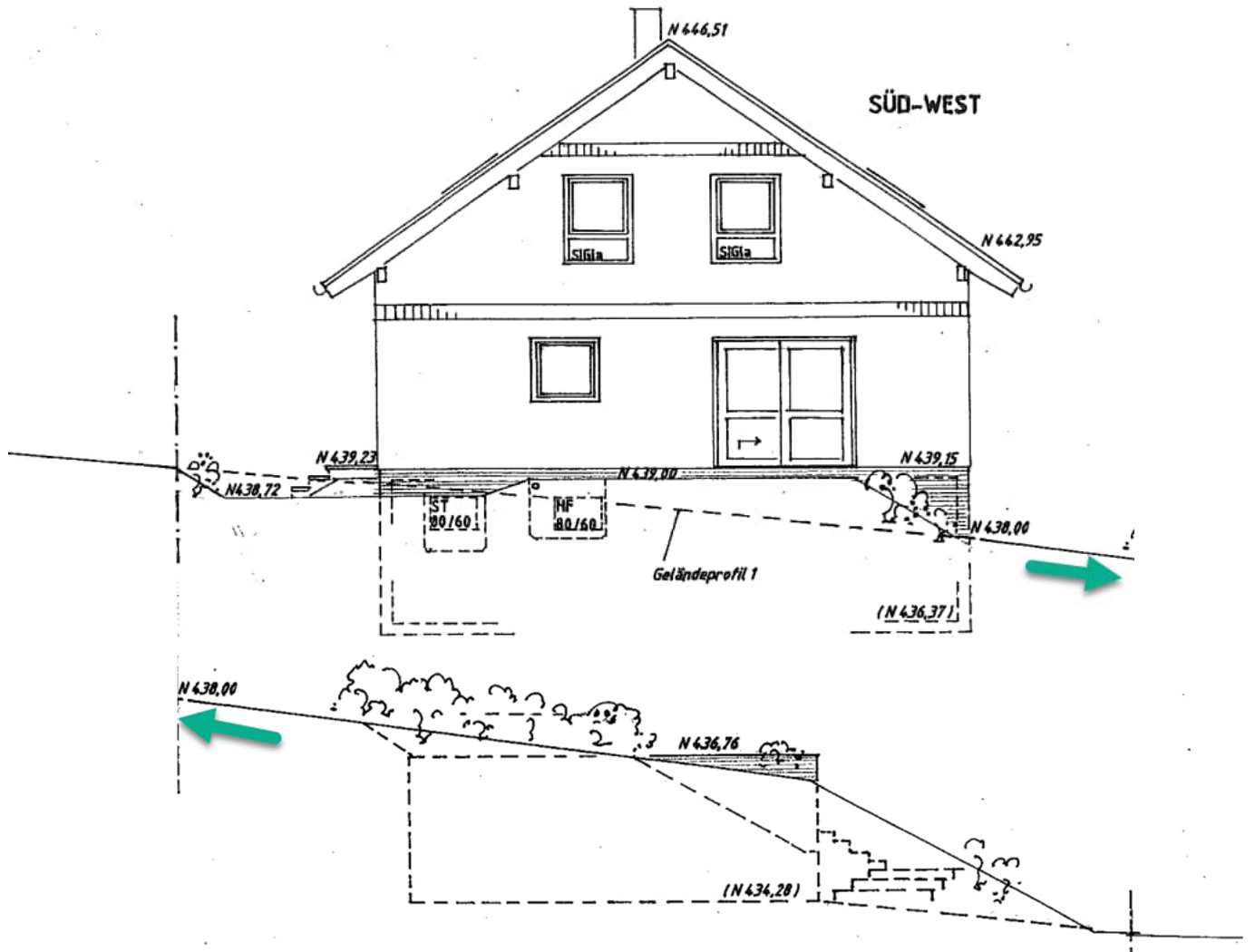
1.2 Ansicht Nord-West



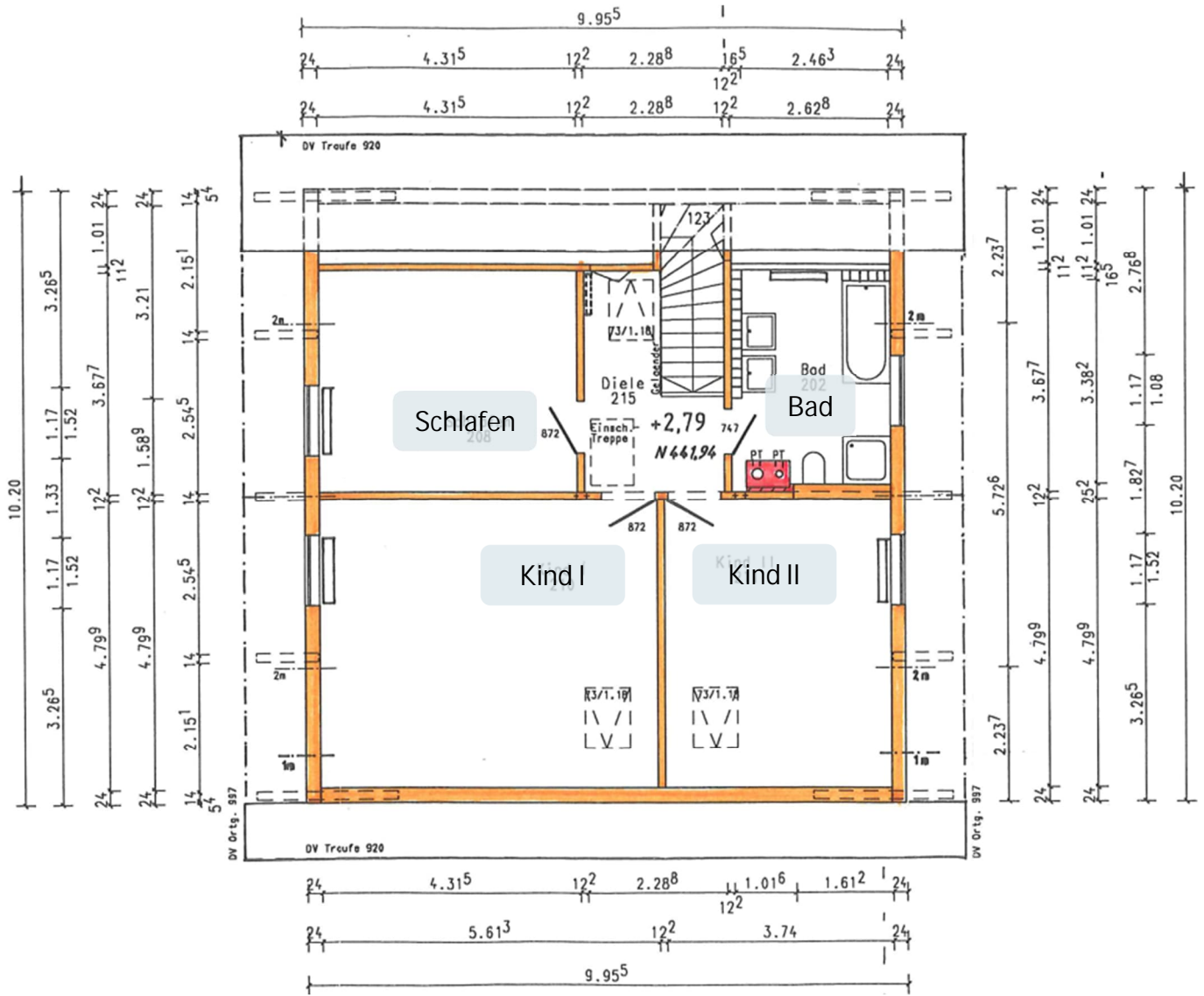
1.3 Ansicht Süd-Ost



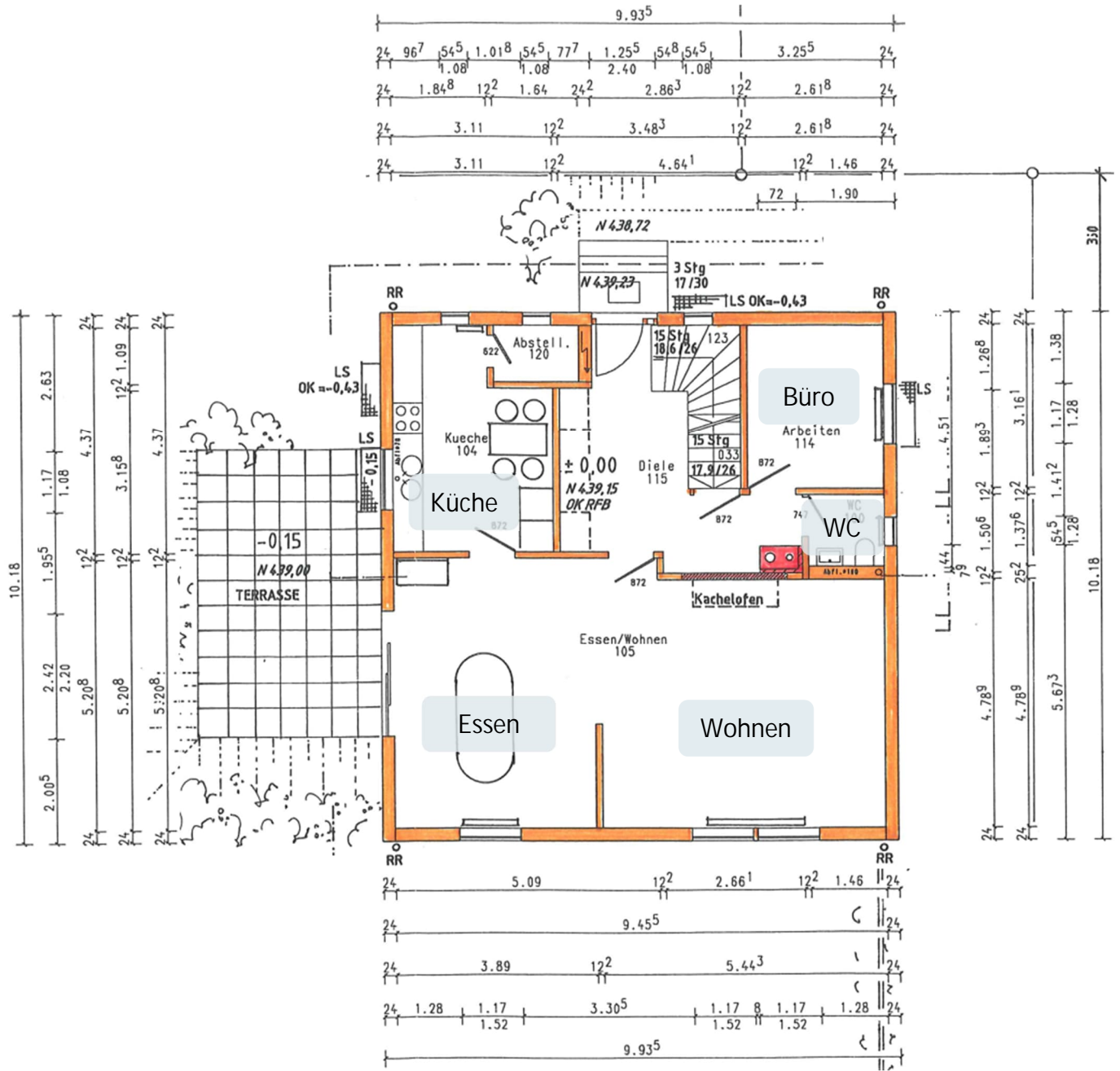
1.4 Ansicht Süd-West



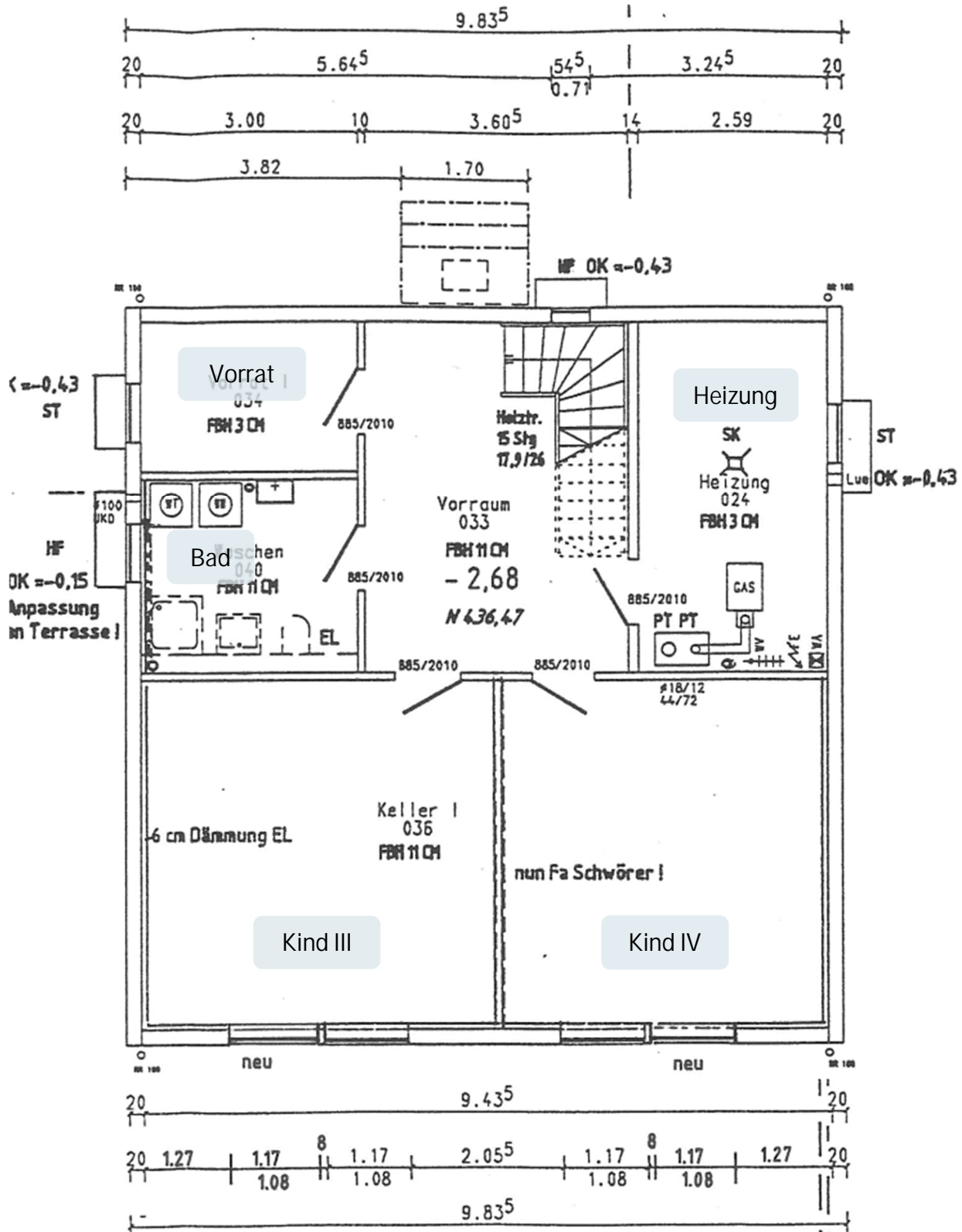
1.5 Grundriss Dachgeschoss



1.6 Grundriss Erdgeschoss



1.7 Grundriss Untergeschoss



2 Weitere Informationen

2.1 Wohnflächen-Berechnung

Die Gesamtwohnfläche von 212 m² setzt sich wie folgt zusammen:

Erdgeschoss				83.75
Essen/Wohnen	9,46	4,79	45,31	47.45
	5,09	0,42	2,14	
Küche	3,11	3,16	9,83	12.07
	1,85	1,21	2,24	
Abstellraum	1,64	1,09	1,79	1.79
Arbeitszimmer	2,62	3,16	8,28	8.28
WC	1,46	1,38	2,01	2.01
Diele				12.15
Dachgeschoss				60.51
Schlafen	4,32	3,68	15,90	14.00
	- 4,32	0,44	- 1,90	
Kinderzimmer 1	5,61	2,80	15,71	19.72
	5,61	0,72	4,01	
Kinderzimmer 2	3,74	2,80	10,47	13.14
	3,74	0,72	2,67	
Bad				7.93
Diele				5.72
Untergeschoss				67.41
Flur	4.80	3.60	17,28	17.28
Bad	2.90	2.70	7,83	7.83
Zimmer 1	4.70	4.70	22,09	22.09
Zimmer 2	4.70	4.30	20,21	20.21
Gesamte Wohnfläche				211.67

2.2 Grundsteuer

Bisher haben wir jährlich 446 € Grundsteuer gezahlt. Ab 2025 reduziert sich der Betrag auf 226 €.