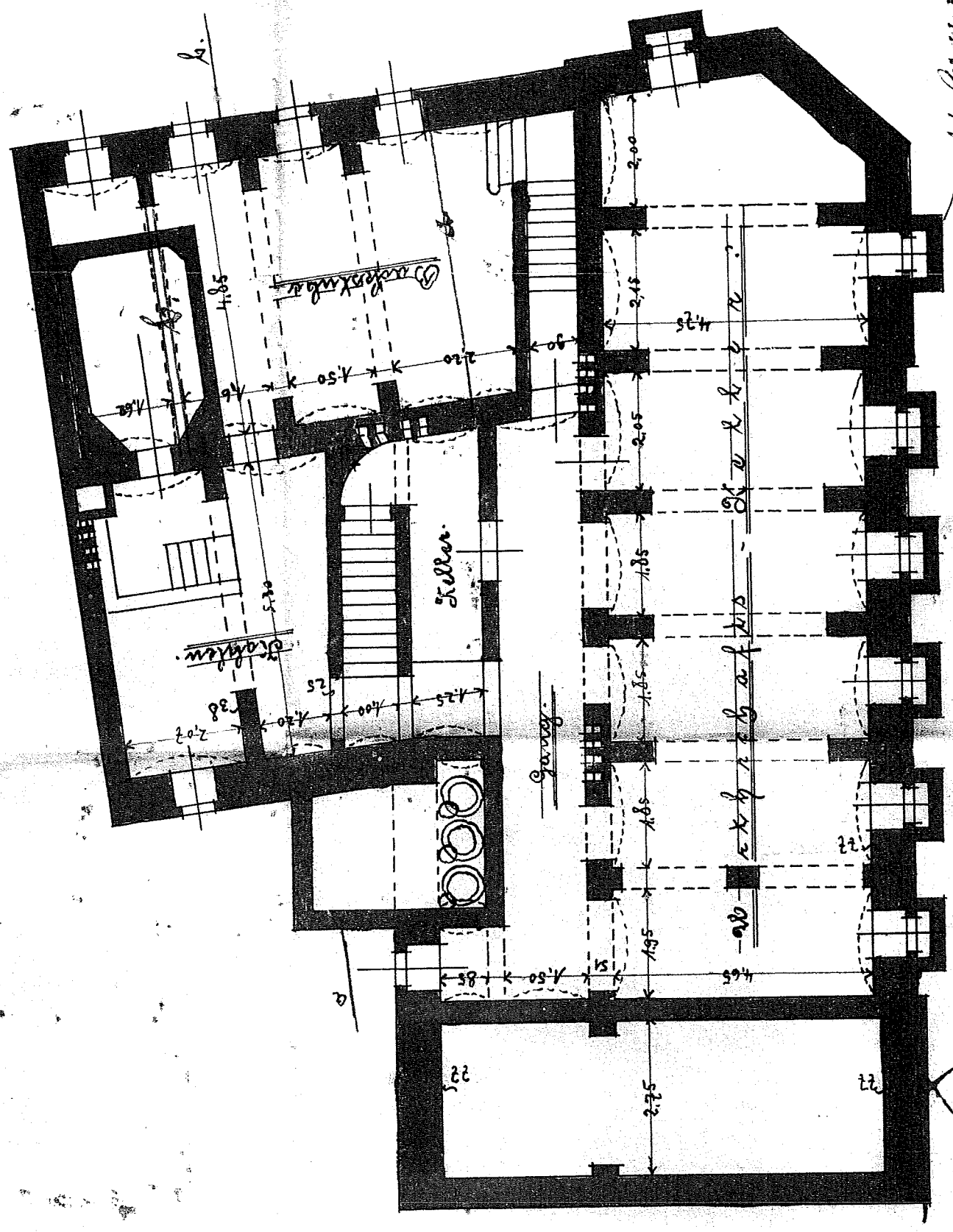


Kell- & Fundamente.



Handwritten notes:
 1. Die Fundamente sind
 nach den Angaben des
 Bauherrn zu errichten.
 2. Die Kellerwände sind
 mit einem dicken
 Mauerwerk auszuführen.
 3. Die Fundamente sind
 mit einem dicken
 Mauerwerk auszuführen.
 4. Die Kellerdecken sind
 mit einem dicken
 Mauerwerk auszuführen.