

HALLE MIT LAGERFLÄCHEN, KÜHLHALLE UND HOCHREGALLAGER,
BÜROS UND BESPRECHUNGSRAUM

Schkeuditz, OT Glesien

FOKKERSTRASSE 8, 04435 SCHKEUDITZ



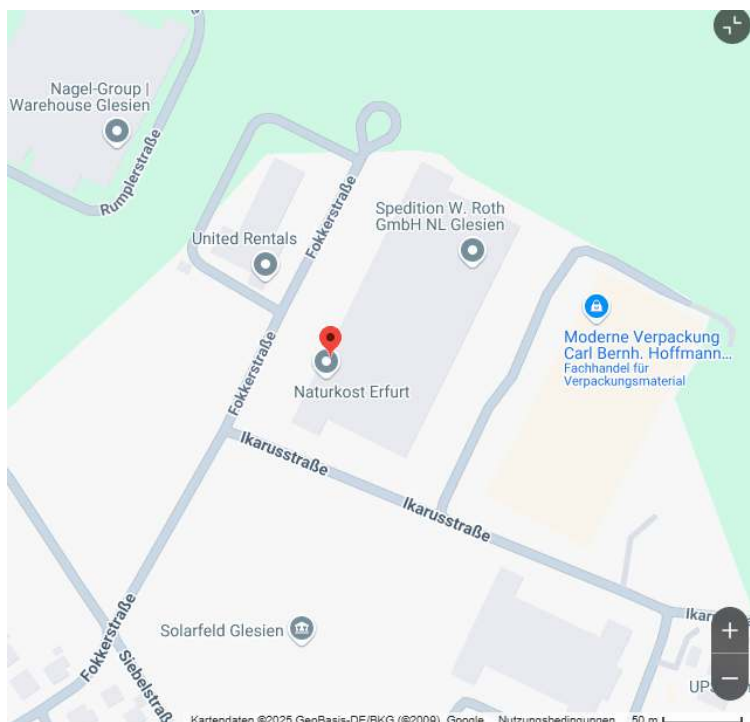
BÜROGEBÄUDE, EG UND 1. OG, (2. OG IST FREMDVERMIETET)

- Bezeichnung: Lagerhallenfläche
- Adresse: Fokkerstraße, 04435 Schkeuditz, OT Glesien
- Lage: Gewerbegebiet
- Objektart: Lagerhalle, Hochregalhalle
- Lagebeschreibung: Die Gewerbeimmobilie befindet sich in der Nähe zum Flughafen Leipzig/Halle, mit Anbindung an die Autobahnen A 14 und A 9.
- Gesamtfläche (m²): 1.455
- Bürofläche (m²): 65-260
- Besonderheiten: LKW-Tor, 24 h-Betrieb möglich, Verladerampe, Halle beheizbar
- Entfernung zum Flughafen (km): bis 10
- Entfernung zur Autobahn (km): ca. 3 Km
- Beschreibung: Umschlags- und Blocklagerfläche; Hochregalanlage; 5 Be- und Entladetore, davon 1 Auffahrrampe
- Besonderheiten: LKW-Tor, Verladerampe, beheizbar

- Angaben aus Energieausweis: Ist in Erarbeitung
- Immobilie steht zur Miete/Pacht als Teilfläche oder Vollvermietung
- Einbauten zur Miete oder Kauf
- Auch Logistik-Dienstleistungen wären denkbar



4 ANFAHRRAMPEN MIT ROLLTOREN, 1 AUFFAHRRAMPE FÜR KLEINANLIEFERUNGEN UND VERSAND



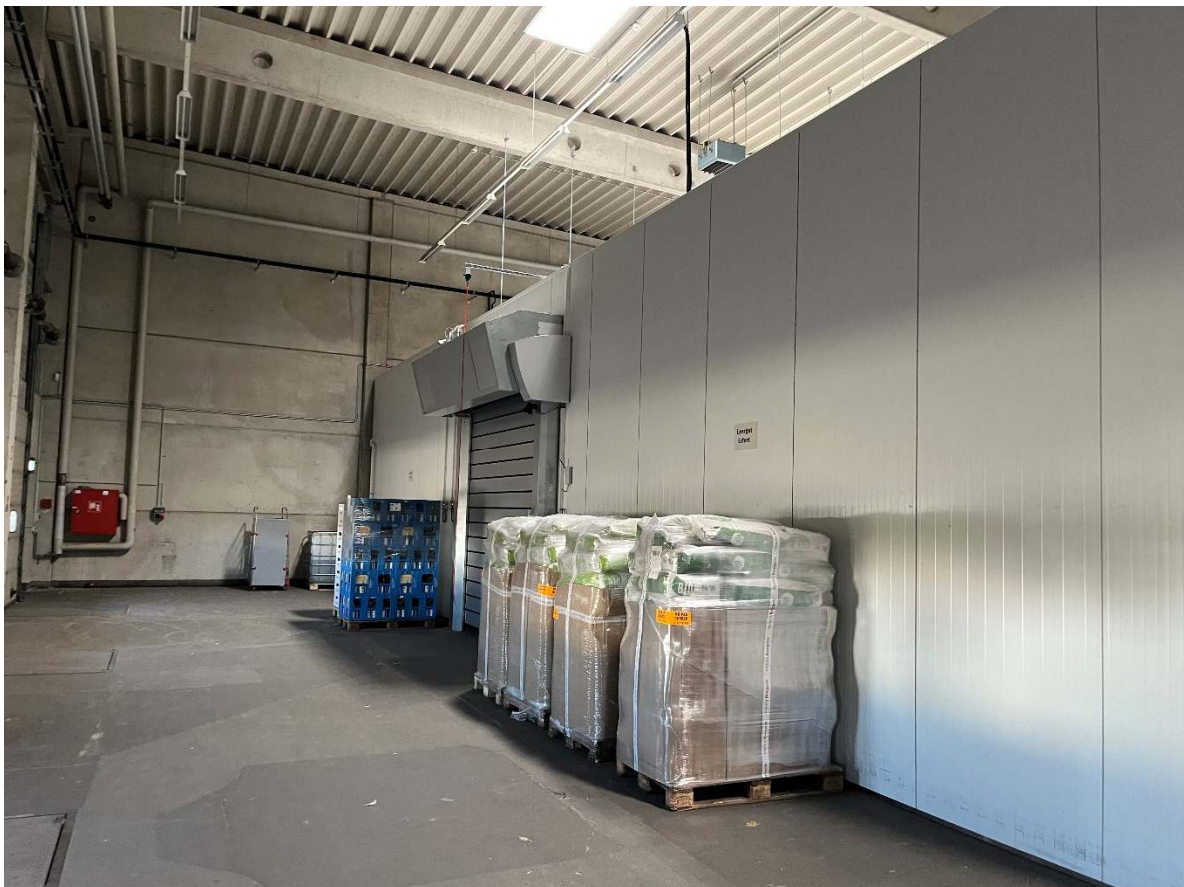


GROßZÜGIGE VERKEHRSFLÄCHEN



PALETTENREGALE FÜR 1.200 PALETTEN

FOKKERSTRASSE 8, 04435 SCHKEUDITZ Allner Consulting





GRUNDFLÄCHE KÜHLZELLE CA. 415 M², DECKENHÖHE CA. 4,16 M



FOKKERSTRASSE 8, 04435 SCHKEUDITZ Allner Consulting

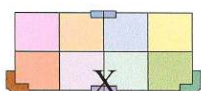




AUFFAHRRAMPE

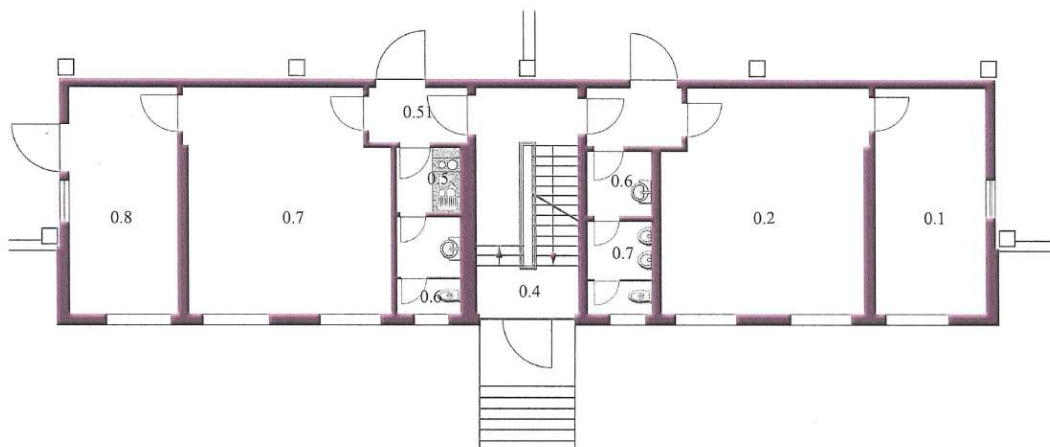


HOCHREGALLAGER, 1200 PALETTENPLÄTZE

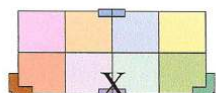


TEIL 2 - EG

Raum NR	Bezeichnung	Fläche
0.1	EDV	17,16 m ²
0.2	EDV	30,15 m ²
0.6	Vorraum Herren WC	2,83 m ²
0.7	WC Herren	4,12 m ²
0.51	Vorraum	3,89 m ²
0.4	Treppenhaus	15,68 m ²
	Vorraum	4,02 m ²
0.5	Teeküche	2,83 m ²
0.6	WC Damen	4,12 m ²
0.7	Büro	29,99 m ²
0.8	Büro	17,16 m ²
		131,95 m ²

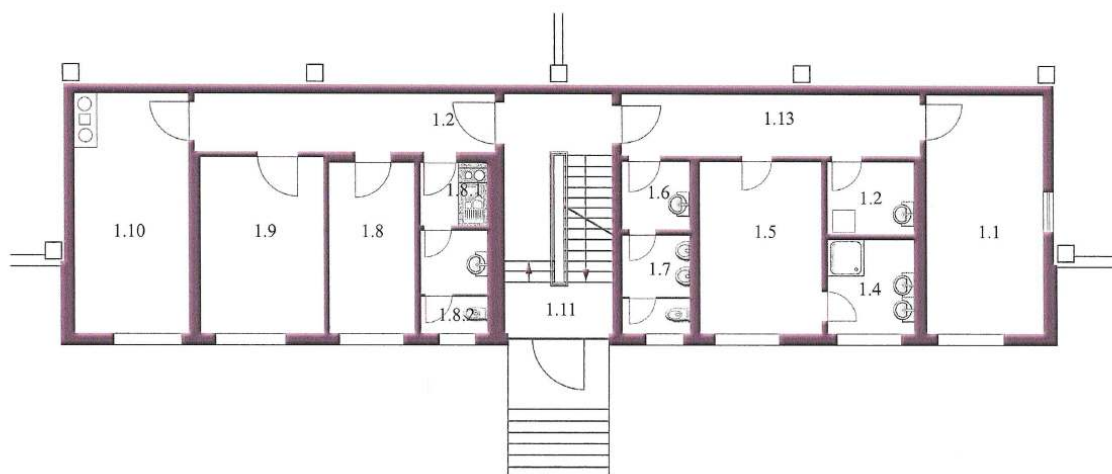


0.7 IST DER BESPRECHUNGSRAUM, 0.8 WIRD ALS LAGERBÜRO UND 0.1/0.2 ALS BÜRO GENUTZT



TEIL 2 - 1. OG

Raum NR	Bezeichnung	Fläche
1.1	Büro	17,16 m ²
1.2	Abstellraum	4,31 m ²
1.4	Waschraum	4,77 m ²
1.13	Flur	11,14 m ²
1.5	Umkleiden	12,99 m ²
1.6	Vorraum Herren WC	2,83 m ²
1.7	WC Herren	4,12 m ²
1.11	Treppenhaus	15,68 m ²
1.2	Flur	11,14 m ²
1.8.1	Teeküche	2,83 m ²
1.8.2	WC Damen	4,12 m ²
1.8	Büro	8,95 m ²
1.9	Büro	12,99 m ²
1.10	Büro	17,16 m ²
		130,19 m ²



OG EVTL. BEIDSEITIG, DER LINKE TEIL WIRD BEREITS GENUTZT**KAUF-/MIETANGEBOT:**Kühlzelle ca. 415 m², Deckenhöhe ca. 4,16 m

Kauf: 250.000 €

Miete pro Monat 3.100 €

Hermkes, Palettenregal Stow PalRack

1.200 Palettenplätze 3000 Kg pro Feld

Kauf: 25.000 €

Miete pro Monat 500 €

Grundmiete Halle 1.455,31 m² 7.300 €Grundmiete Büro EG links 65 m² 590 €Grundmiete Büro EG rechts 65 m² 590 €Grundmiete Büro OG links 65 m² 390 €Grundmiete Büro OG rechts 66 m² 390 €

Büroeinrichtung

Kauf 3.500 €

Miete pro Monat 100 €

4 Stellplätze 100 €

Zzgl. Nebenkosten ca. 1.715 €

Teilflächen und Dienstleistungen können verhandelt werden

Ansprechpartner:

Thomas Allner, Telefon 0176 430409 24