

Wohnung 6

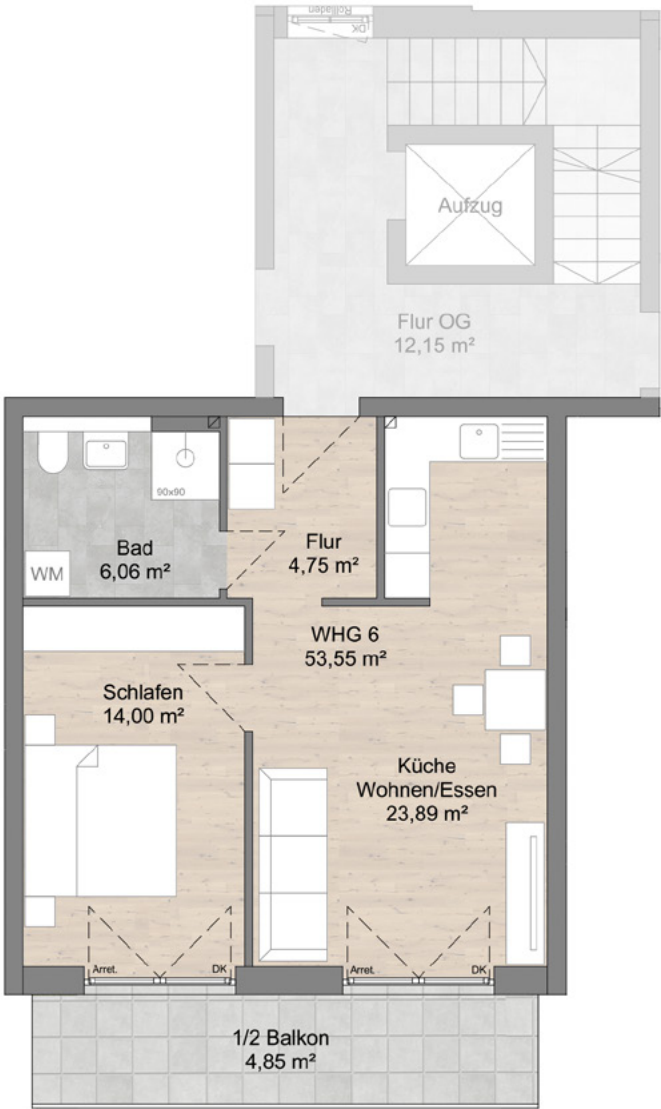
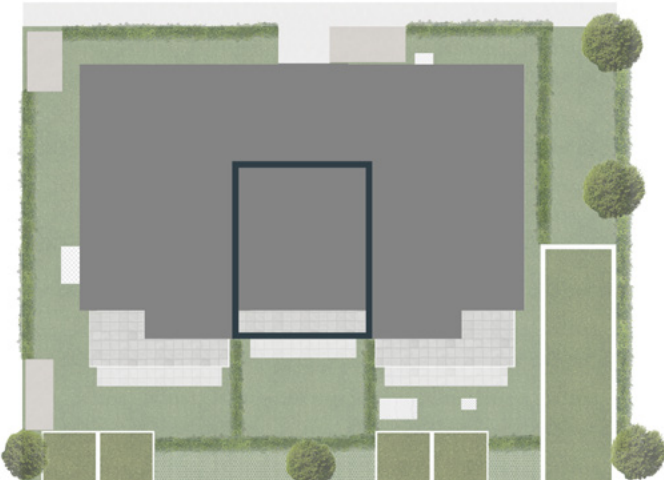
1. Obergeschoss M 1:100

WOHNFLÄCHE

Wohnen/Essen/Küche	23,89 m²
Schlafen	14,00 m²
Bad	6,06 m²
Flur	4,75 m²
Balkon (50%)	4,85 m²
Gesamt	53,55 m²

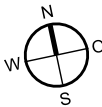
VORTEILE:

- 1 Großzügiger Wohn-, Ess- und Küchenbereich
- 2 Küche offen oder abgetrennt möglich
- 3 Helle Räume mit extra viel Sonnenlicht durch bodentiefe Fenster nach Süden
- 4 Moderner Grundriss mit reichlich Bewegungs- und Arbeitsflächen
- 5 Sehr gute Möblierbarkeit
- 6 Badezimmer mit Dusche, Waschtisch, WC und Waschmaschinenanschluss
- 7 Große Schrankwand im Schlafzimmer möglich
- 8 Flur mit viel Platz für die Garderobe
- 9 Großflächiger Balkon mit optimaler Süd-Ausrichtung
- 10 Direkter Zugang zum Balkon vom Schlafzimmer und vom Wohnraum
- 11 Privater Tiefgaragenstellplatz mit barrierefreiem Zugang



DK
Arret.
WM
SW

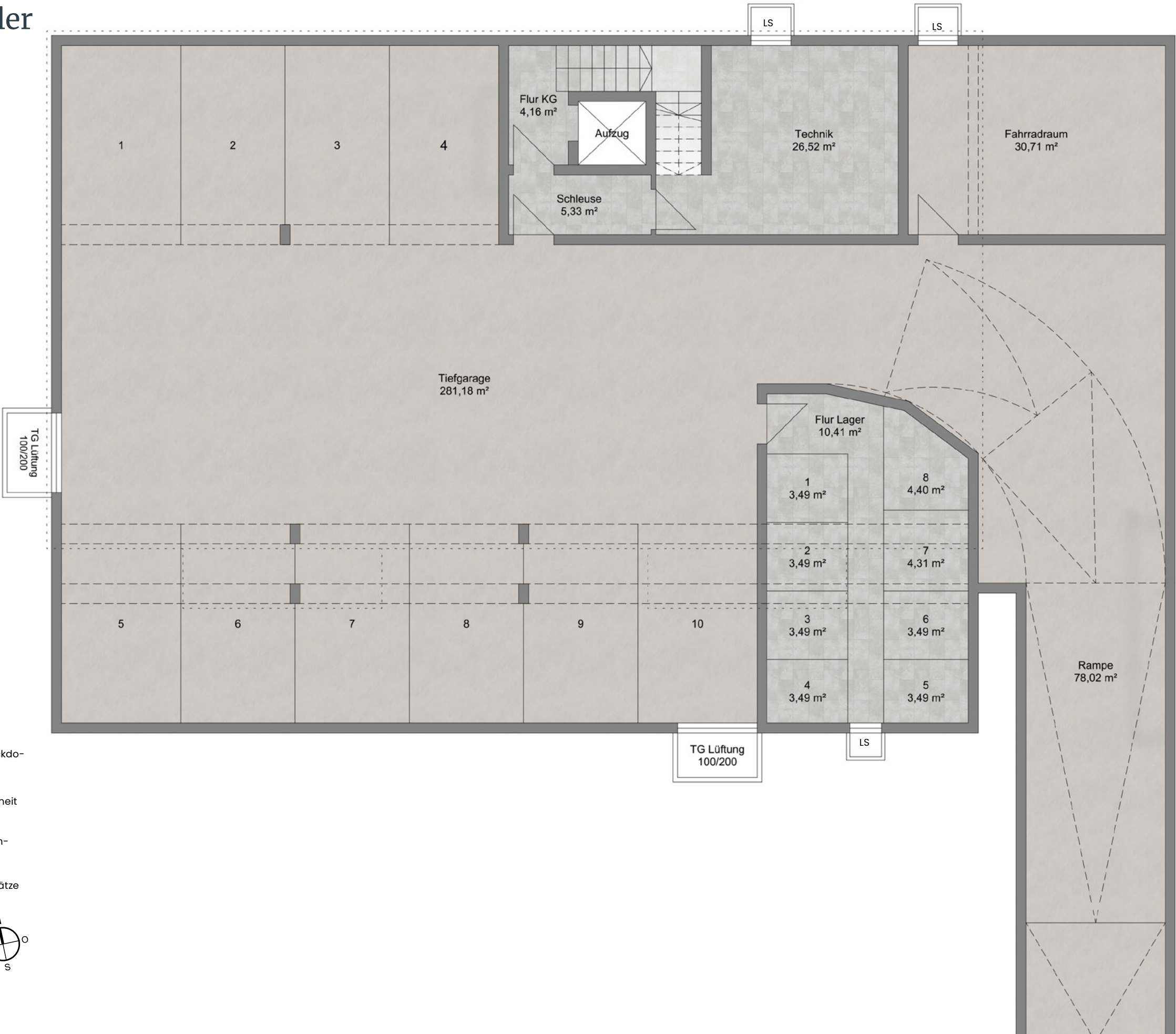
Dreh-Kippflügel
arretiert
Waschmaschine
Sonderwunsch



Tiefgarage & Keller

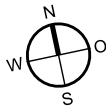
Untergeschoss

M 1:100

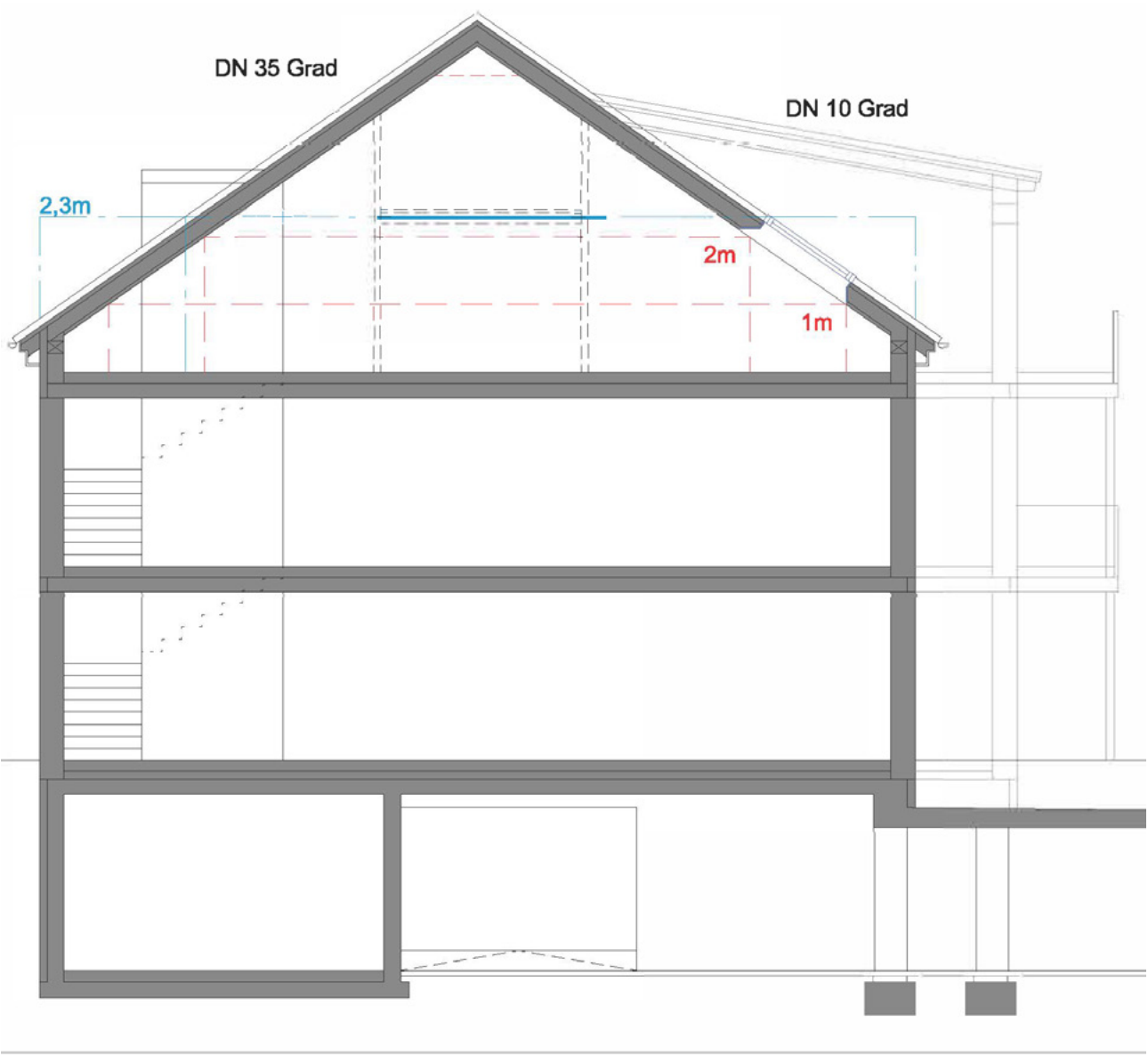


VORTEILE:

- 1 Barrierefreier Zugang
- 2 Fahrradraum mit abschließbarer Steckdose für E-Bikes zu jeder Wohneinheit
- 3 Private Kellerabteile zu jeder Wohneinheit
- 4 1 bis 2 Tiefgaragen-Stellplätze je Wohneinheit
- 5 Zusätzliche oberirdische Außenstellplätze möglich (nach Verfügbarkeit)



Mehrfamilienhaus
Nord-Süd-Schnitt M 1:100



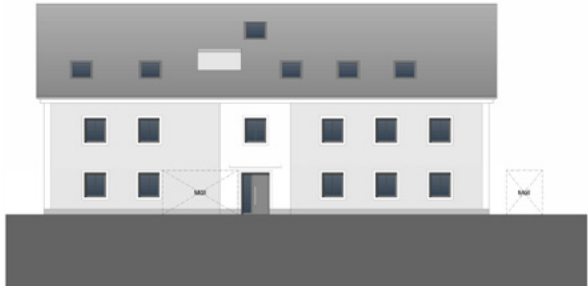
Mehrfamilienhaus
Ansichten



Ansicht Süd



Ansicht Ost



Ansicht Nord



Ansicht West