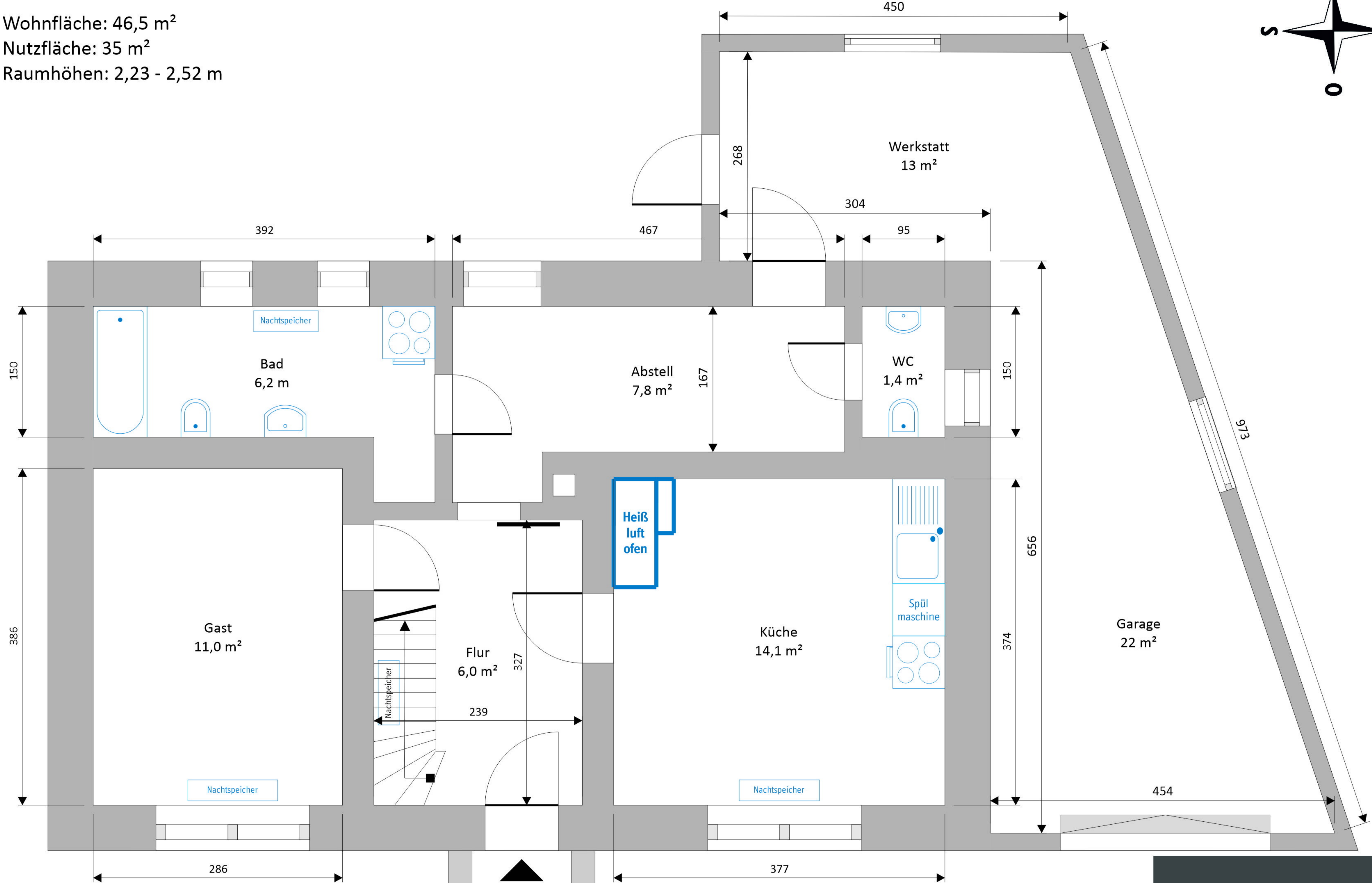
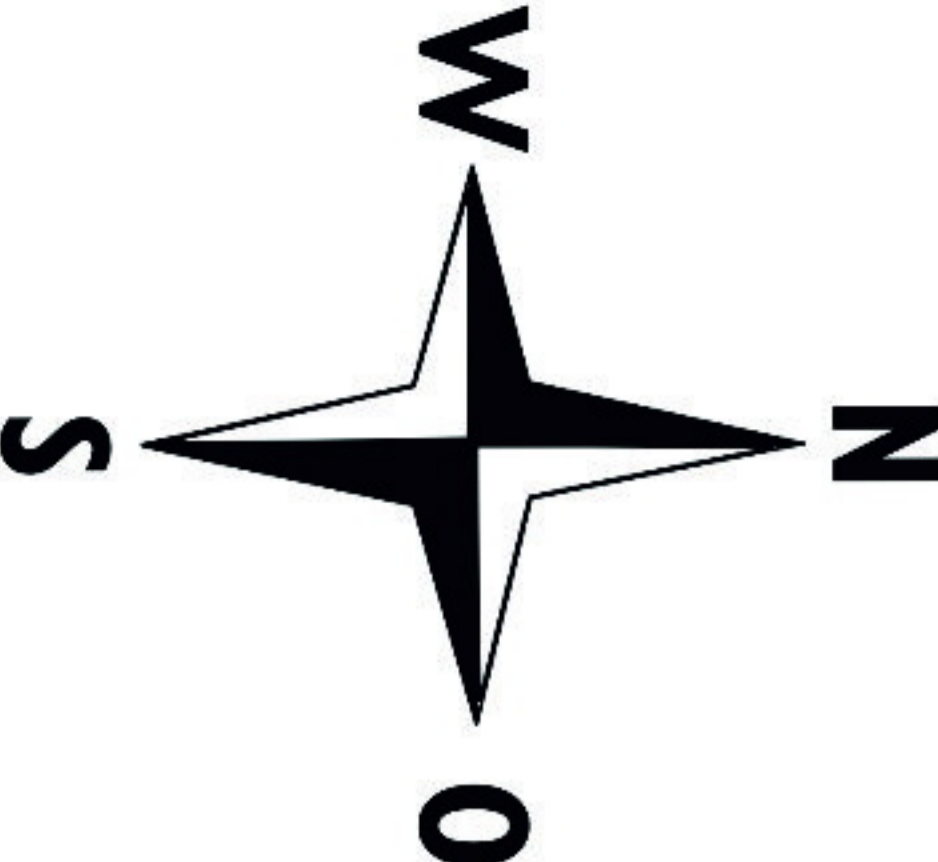


Pöhsig - Bertha-von-Kattowitzstraße 40 - Erdgeschoss

Wohnfläche: 46,5 m<sup>2</sup>  
Nutzfläche: 35 m<sup>2</sup>  
Raumhöhen: 2,23 - 2,52 m

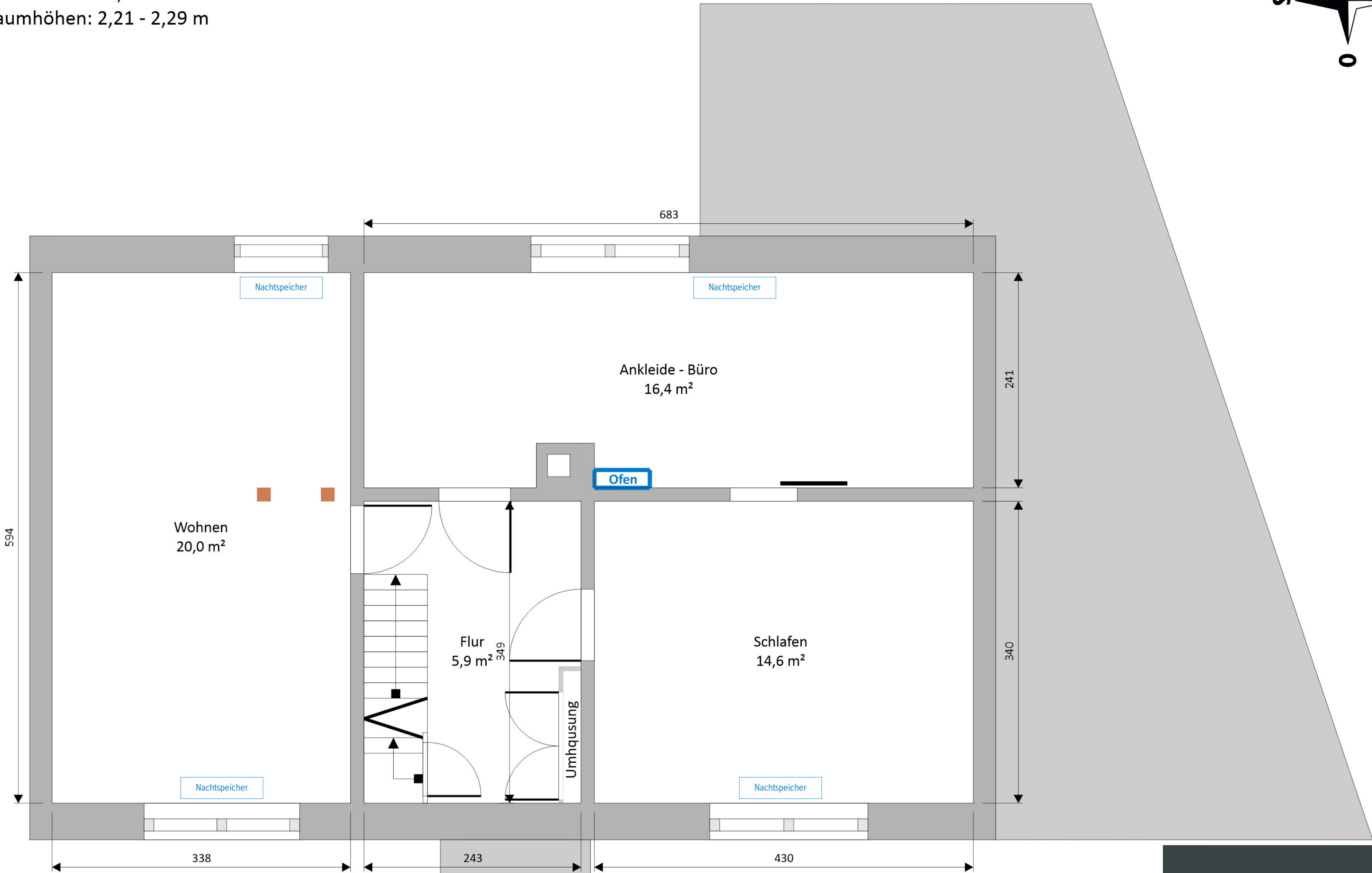
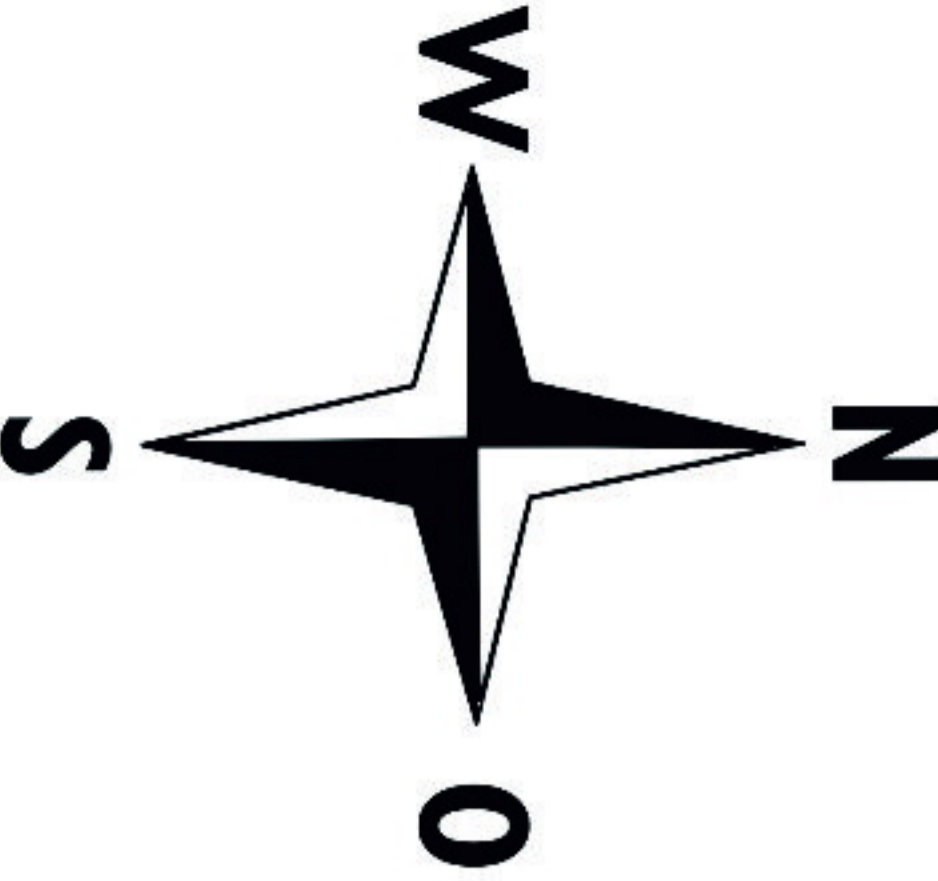


Sanitär- und Heizobjekte an konkreter Position  
Küchenobjekte an entsprechenden Anschlusstellen



Pöhsig - Bertha-von-Kattowitzstraße 40 - Obergeschoss

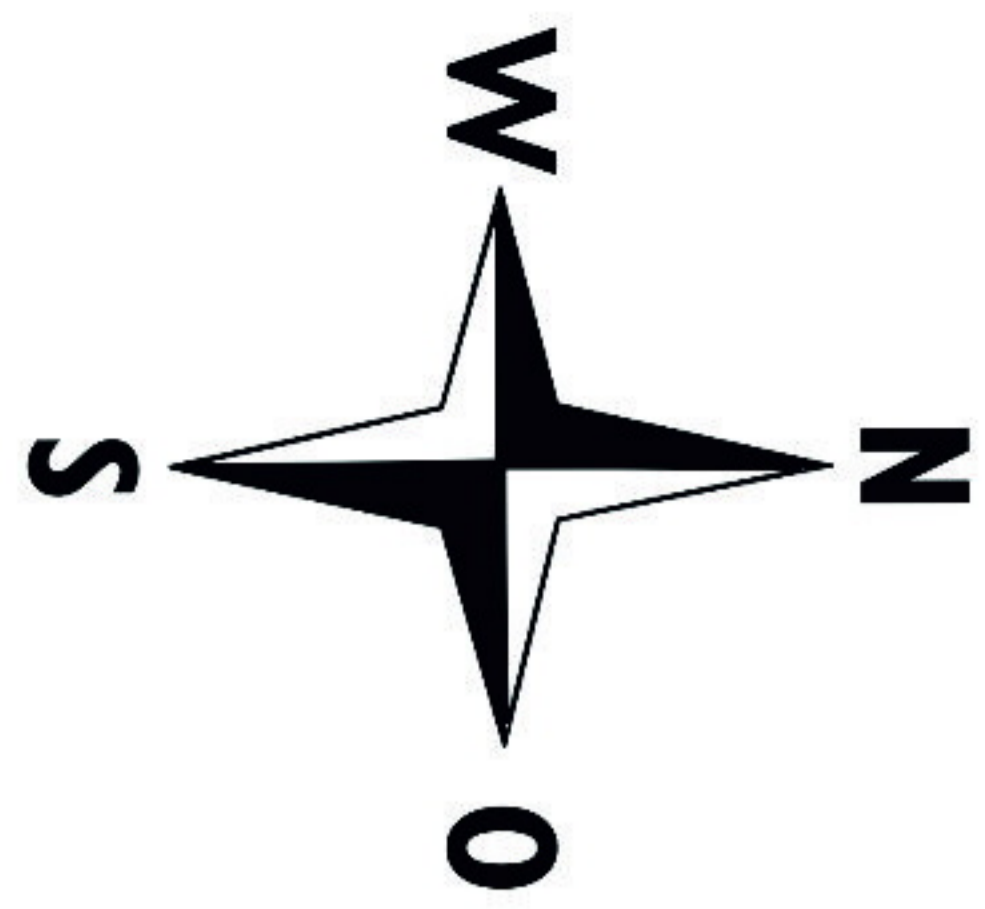
Wohnfläche: 56,9 m<sup>2</sup>  
Raumhöhen: 2,21 - 2,29 m



Sanitär- und Heizobjekte an konkreter Position  
Küchenobjekte an entsprechenden Anschlussstellen

Pöhsig - Bertha-von-Kattowitzstraße 40 - Dachboden

Grundfläche: 67 m<sup>2</sup> = 35 m<sup>2</sup> WF Ausbaureserve



Dachboden  
67 m<sup>2</sup> GF = 35 m<sup>2</sup> WF Ausbaureserve

Sanitär- und Heizobjekte an konkreter Position  
Küchenobjekte an entsprechenden Anschlussstellen

Bertha von Kattonitz Straße 40 - Pöhsig



Pöhsig

311/a

221/7

30