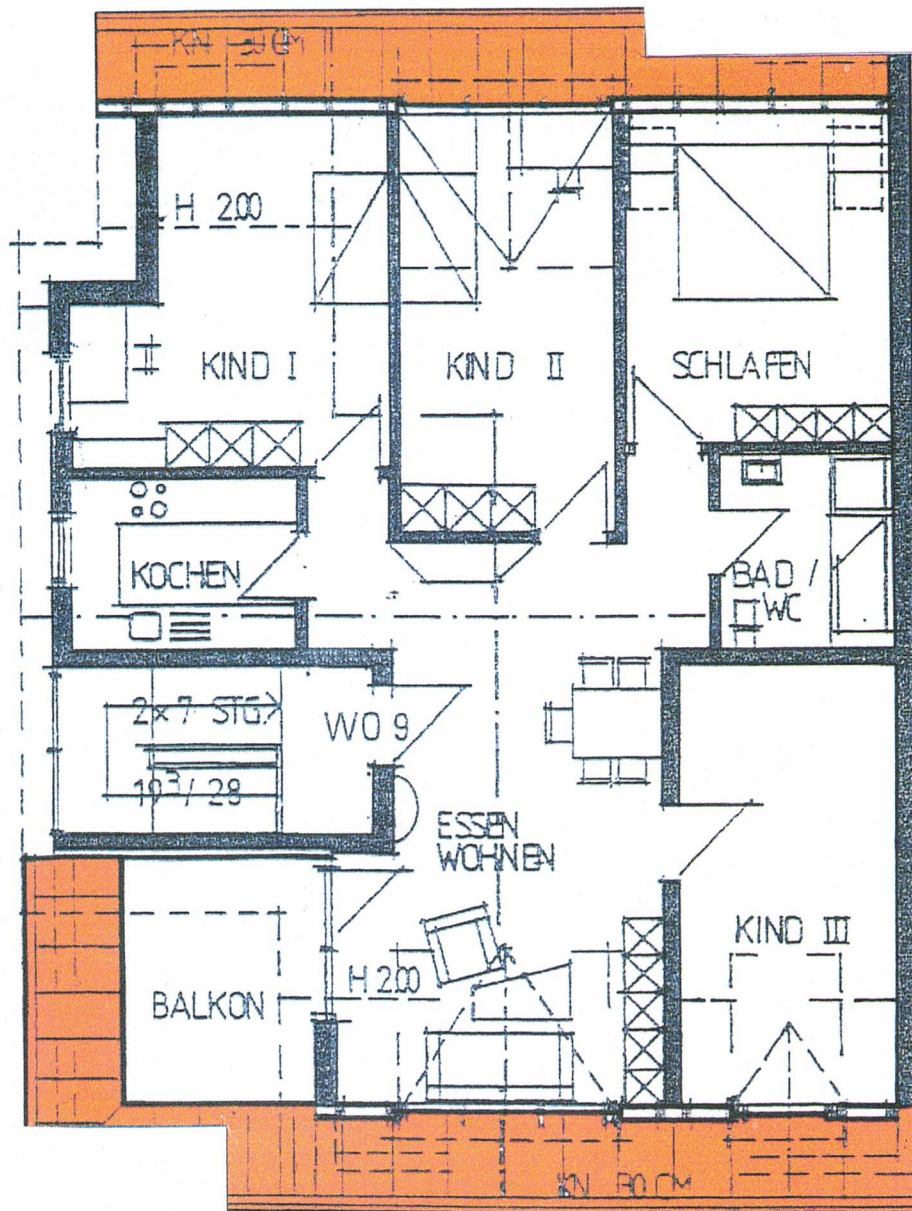


5- Zimmer Dachgeschosswohnung  
72658 Bempflingen

Dachgeschoss Wohnung Nr. 11



Hinweis: Die Grundrisspläne in diesem Exposee sind unmaßstäblich

## 5- Zimmer Dachgeschosswohnung 72658 Bempflingen

### Wohnflächenberechnung Dachgeschosswohnung Nr. 11

|  |       |                             |
|--|-------|-----------------------------|
| Wohnzimmer/Essen   | = ca. | 35,69 m <sup>2</sup>        |
| Kind 1   | = ca. | 15,31 m <sup>2</sup>        |
| Kind 2   | = ca. | 16,35 m <sup>2</sup>        |
| Kind 3   | = ca. | 15,74 m <sup>2</sup>        |
| Schlafen   | = ca. | 14,20 m <sup>2</sup>        |
| Küche  | = ca. | 9,75 m <sup>2</sup>         |
| Bad/WC   | = ca. | 5,10 m <sup>2</sup>         |
| Balkon/Loggia (Hälfte)   | = ca. | 4,10 m <sup>2</sup>         |
| <hr/>  |       |                             |
| Wohnfläche   | = ca. | <u>116,24 m<sup>2</sup></u> |
| + der über der Wohnung liegende Bühnenraum ca. 30 m <sup>2</sup> |       |                             |

Hinweis: Die Darstellung der Wohnfläche wurden aus den uns, vom Verkäufer überlassenen Unterlagen entnommen. Tatsächlich vorhandenen Maße und Flächen sind direkt am Objekt zu nehmen

Ansicht West



5- Zimmer Dachgeschosswohnung 72658 Bempflingen

Ansicht Süd

