



BUSINESS PARKS

fe-businessparks.at



Mag. Leinweber & Partner

IMMOBILIENTREUHAND GMBH



Business Park Regau

**Betriebs-/Produktions- oder Lagerhallen
im Gewerbepark Regau zu vermieten**



Symbolbild

FOR RENT

**BAUBEGINN
ERFOLGT**

Objekttyp

Gewerbhallen

Hallengröße

ca. 44 – 224 m²

Bezug

Sommer 2025

Energieausweis

HWB _{Ref, SK} 144,9kWh/m²a

Zentrale
Eggarter Straße 36
A-4845 Rutzenmoos

Büro
Betriebsstraße 13
A-4844 Regau

Kontakt
Tel: +43 / 7672 / 25577
office@immobilientreuhand.info
www.immobilientreuhand.info

Bankverbindung
Volksbank Oberösterreich
IBAN: AT10 4480 0105 0329 0000
BIC: VBWEAT2WXXX

Firmenbuchnummer
FN 473295 y
UID Nr.
ATU72333879



BUSINESS PARKS

fe-businessparks.at



Mag. Leinweber & Partner

IMMOBILIENTREUHAND GMBH

START YOUR OWN BUSINESS

FE Business Parks GmbH ist ein exklusiver Anbieter am österreichischen Markt, der kleinstrukturierte Betriebshallenobjekte systematisch und flächendeckend mit dem Fokus auf Funktionalität und Leistbarkeit unter dem Dach der Eigenmarke anbietet.

Folgende Highlights erwarten Sie:

- Betriebshallen und Gewerbeflächen mit 6,5 Meter Höhe
- Schaffung zusätzlicher Flächen (Büro) durch Einbau einer Zwischenebene möglich
- massive und energiesparende Bauweise
- schlüsselfertig inklusive Haustechnik
- Jedes Top mit Wasseranschluss, Waschbecken, Stromanschluss, Steckdosen (Kraft- und Lichtstrom) und Heizlüfter ausgestattet
- Stromanschluss 4 kW, Erhöhung auf Anfrage möglich
- Heizung mittels Nahwärme
- für annähernd alle Branchen mit betrieblicher Nutzung möglich
- Erfüllung grundlegender bau- und gewerberechtlicher Anforderungen
- Fokus auf Funktionalität und Leistbarkeit
- allgemeine Sanitärbereiche (Damen, Herren und Behinderten WC)
- Zufahrtsstraße vorhanden
- Betriebsbaugelände
- Autobahnnähe
- **KFZ- und Spengler-Betriebe willkommen**

Monatsmiete ab:

Halle: ab € 9,35 / m²

Stellplatz (Freifläche): ab € 30,-

exklusive:

- 20% USt.
- Betriebskosten

Zentrale
Eggarter Straße 36
A-4845 Rutenmoos

Büro
Betriebsstraße 13
A-4844 Regau

Kontakt
Tel: +43 / 7672 / 25577
office@immobilitentreuhand.info
www.immobilitentreuhand.info

Bankverbindung
Volksbank Oberösterreich
IBAN: AT10 4480 0105 0329 0000
BIC: VBWEAT2WXXX

Firmenbuchnummer
FN 473295 y
UID Nr.
ATU72333879

Symbolbilder



Zentrale
Eggarter Straße 36
A-4845 Rutzenmoos

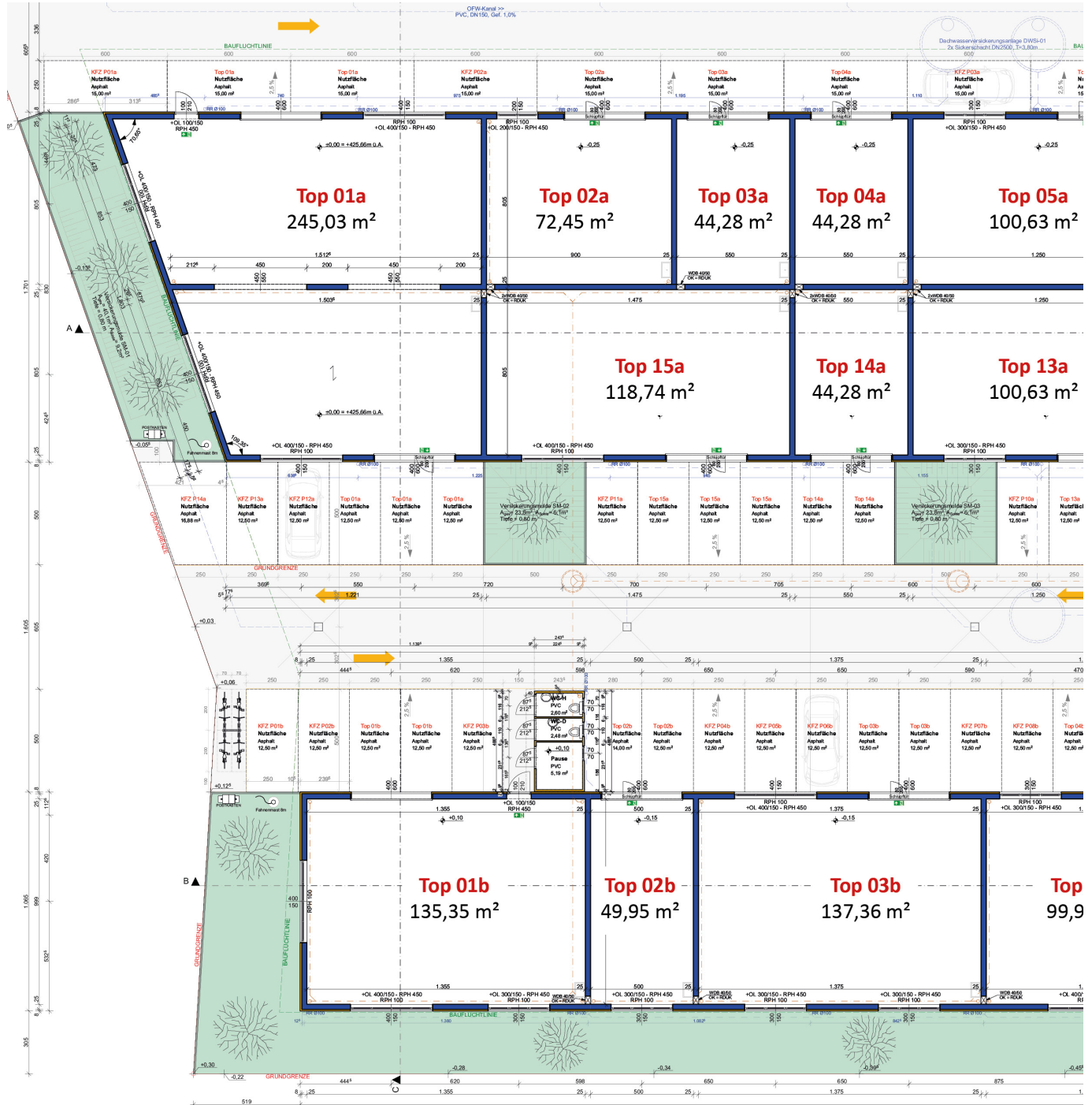
Büro
Betriebsstraße 13
A-4844 Regau

Kontakt
Tel: +43 / 7672 / 25577
office@immobilitentreuhand.info
www.immobilitentreuhand.info

Bankverbindung
Volksbank Oberösterreich
IBAN: AT10 4480 0105 0329 0000
BIC: VBWEAT2WXXX

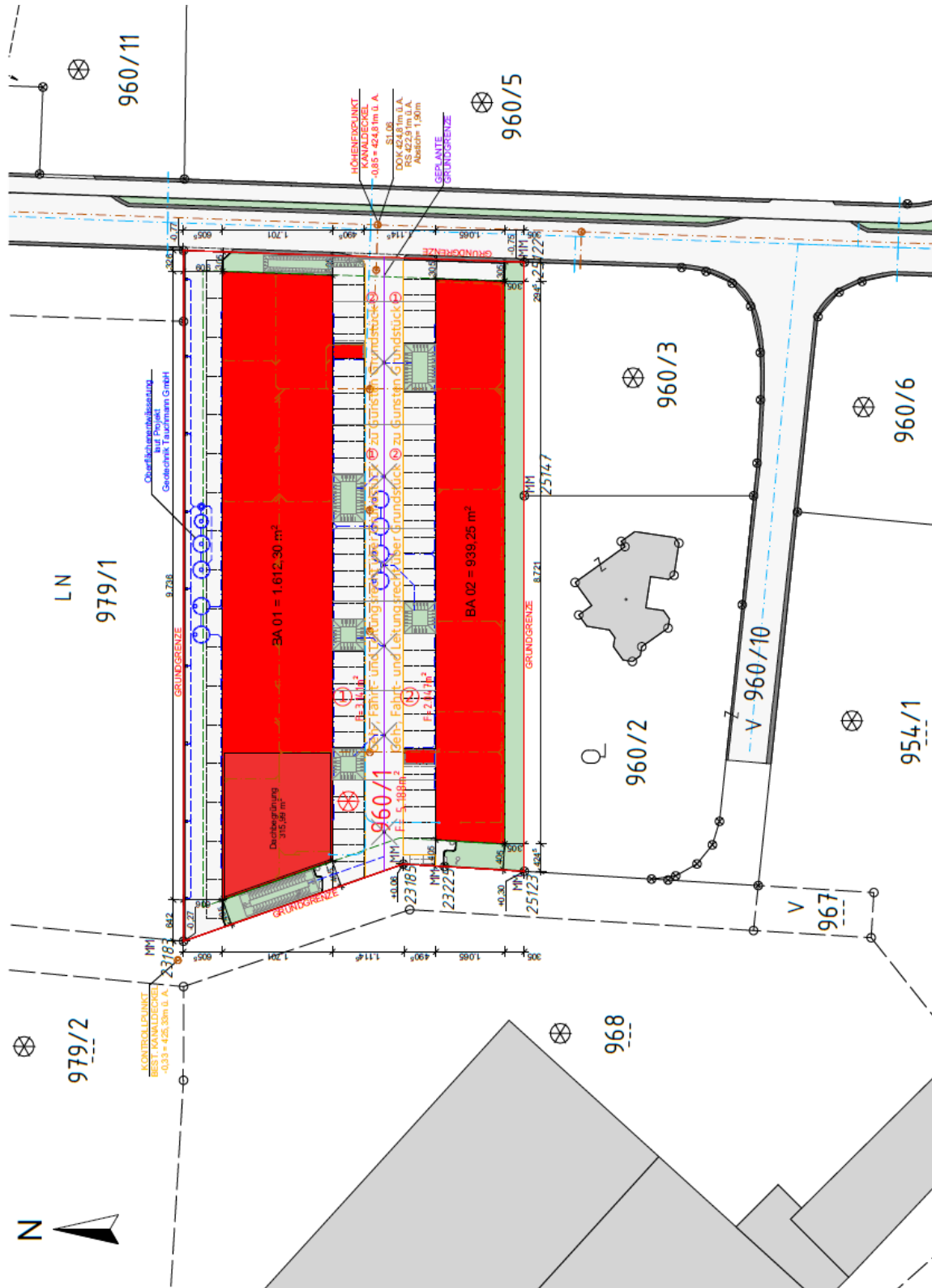
Firmenbuchnummer
FN 473295 y
UID Nr.
ATU72333879

Grundrissplan / Verkaufsstand





Lageplan





BUSINESS PARKS

fe-businessparks.at



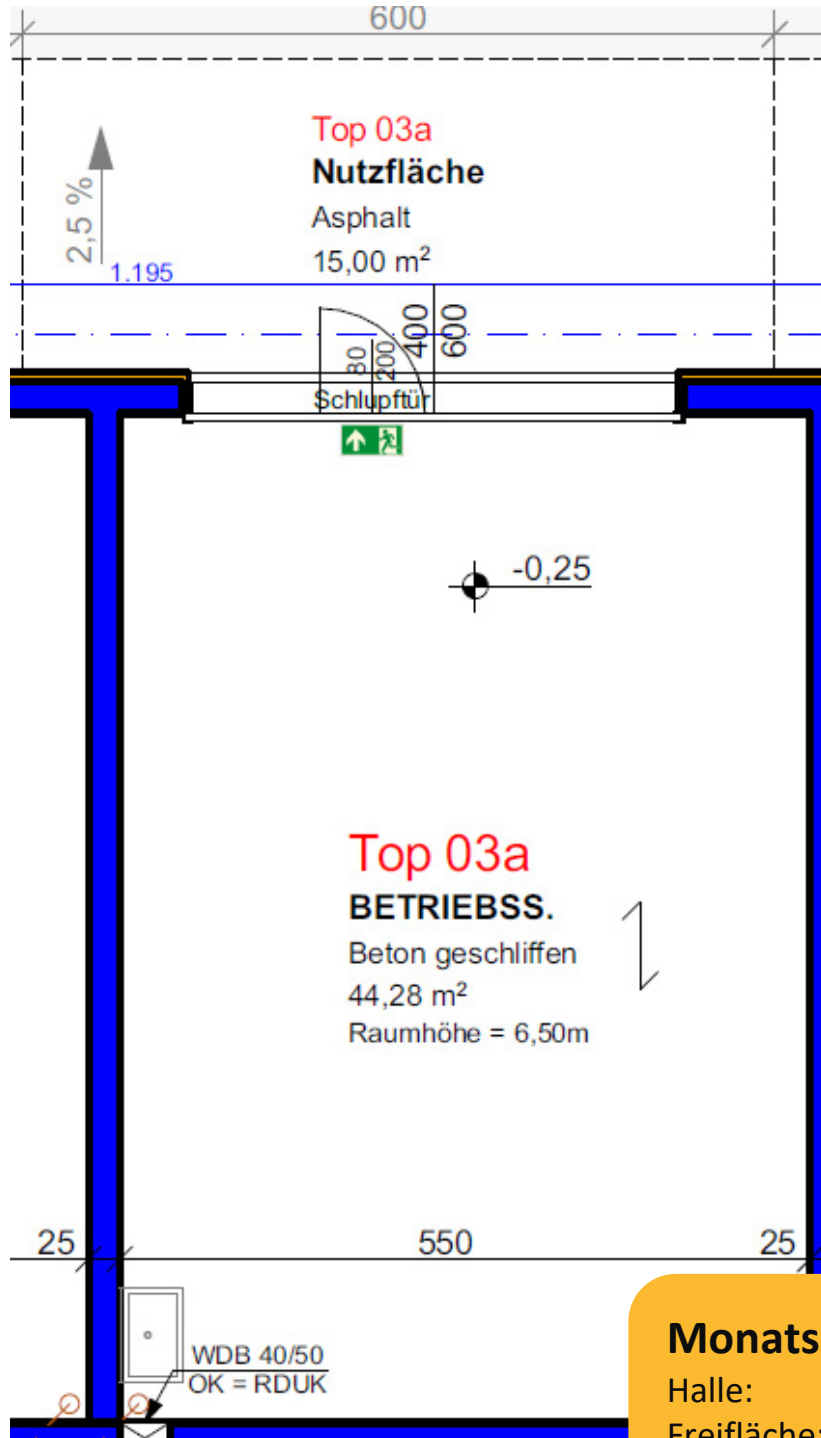
Mag. Leinweber & Partner

IMMOBILIENTREUHAND GMBH

Hallenbeispiel Top 03a

44,28 m² Fläche

1 KFZ-Abstellplatz



Monatsmiete:

Halle: € 495,-*
Freifläche: € 30,-*

*exklusive USt.

Zentrale
Eggarter Straße 36
A-4845 Rutzenmoos

Büro
Betriebsstraße 13
A-4844 Regau

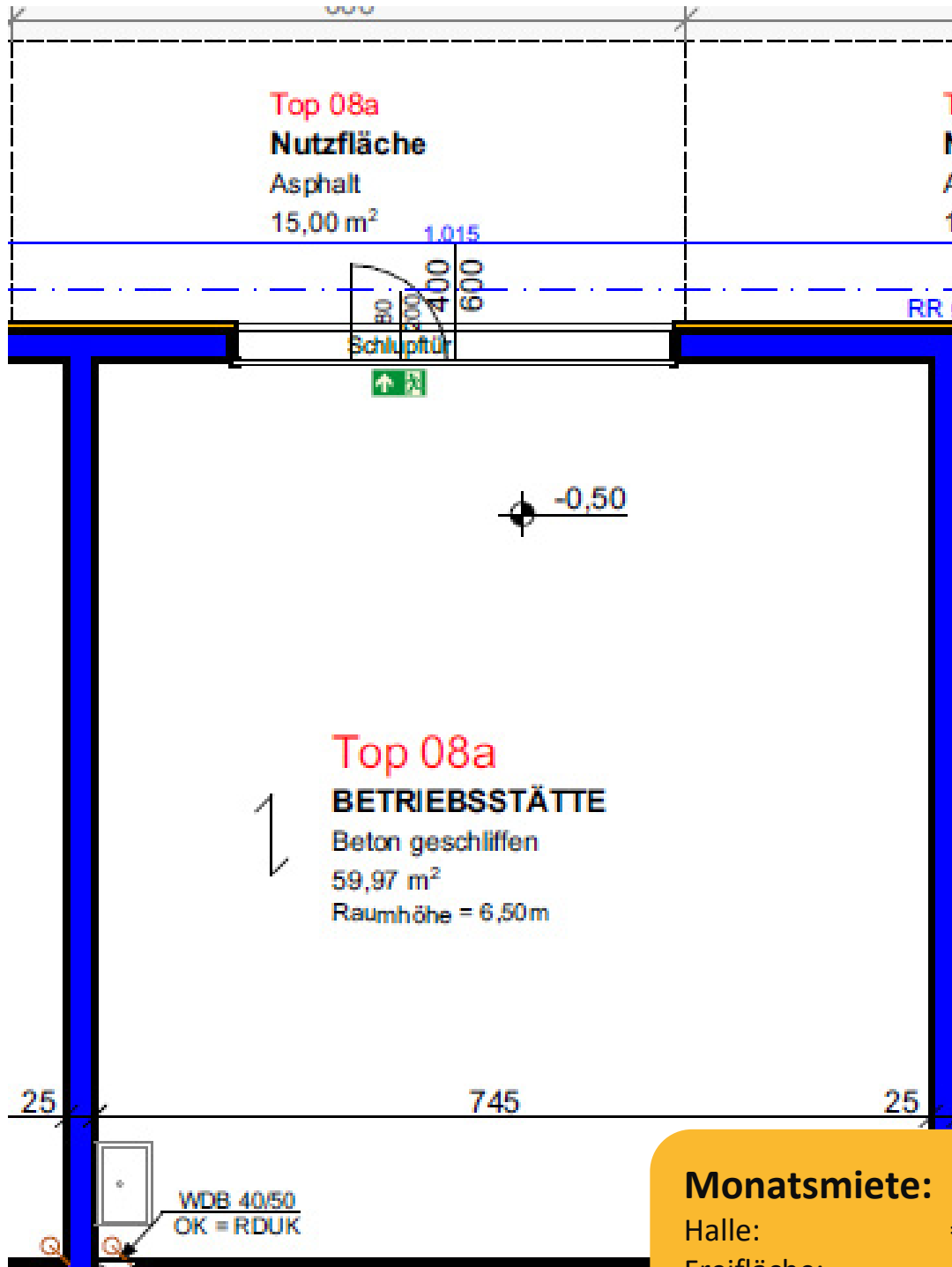
Kontakt
Tel: +43 / 7672 / 25577
office@immobilitentreuhand.info
www.immobilitentreuhand.info

Bankverbindung
Volksbank Oberösterreich
IBAN: AT10 4480 0105 0329 0000
BIC: VBWEAT2WXXX

Firmenbuchnummer
FN 473295 y
UID Nr.
ATU72333879

Hallenbeispiel Top 08a

59,97 m² Fläche
1 KFZ-Abstellplatz



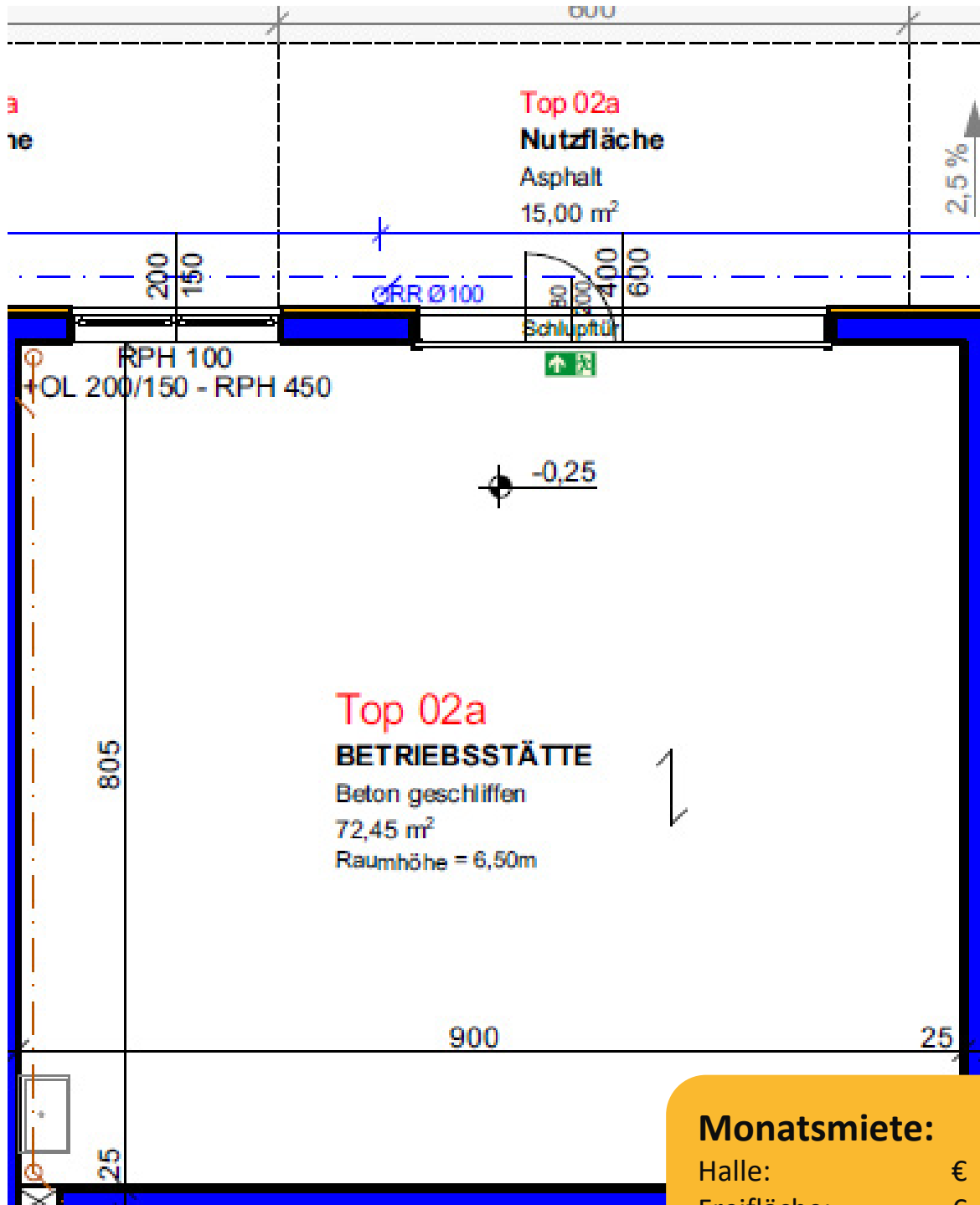
Monatsmiete:

Halle: € 695,-*
Freifläche: € 30,-*

*exklusive USt.

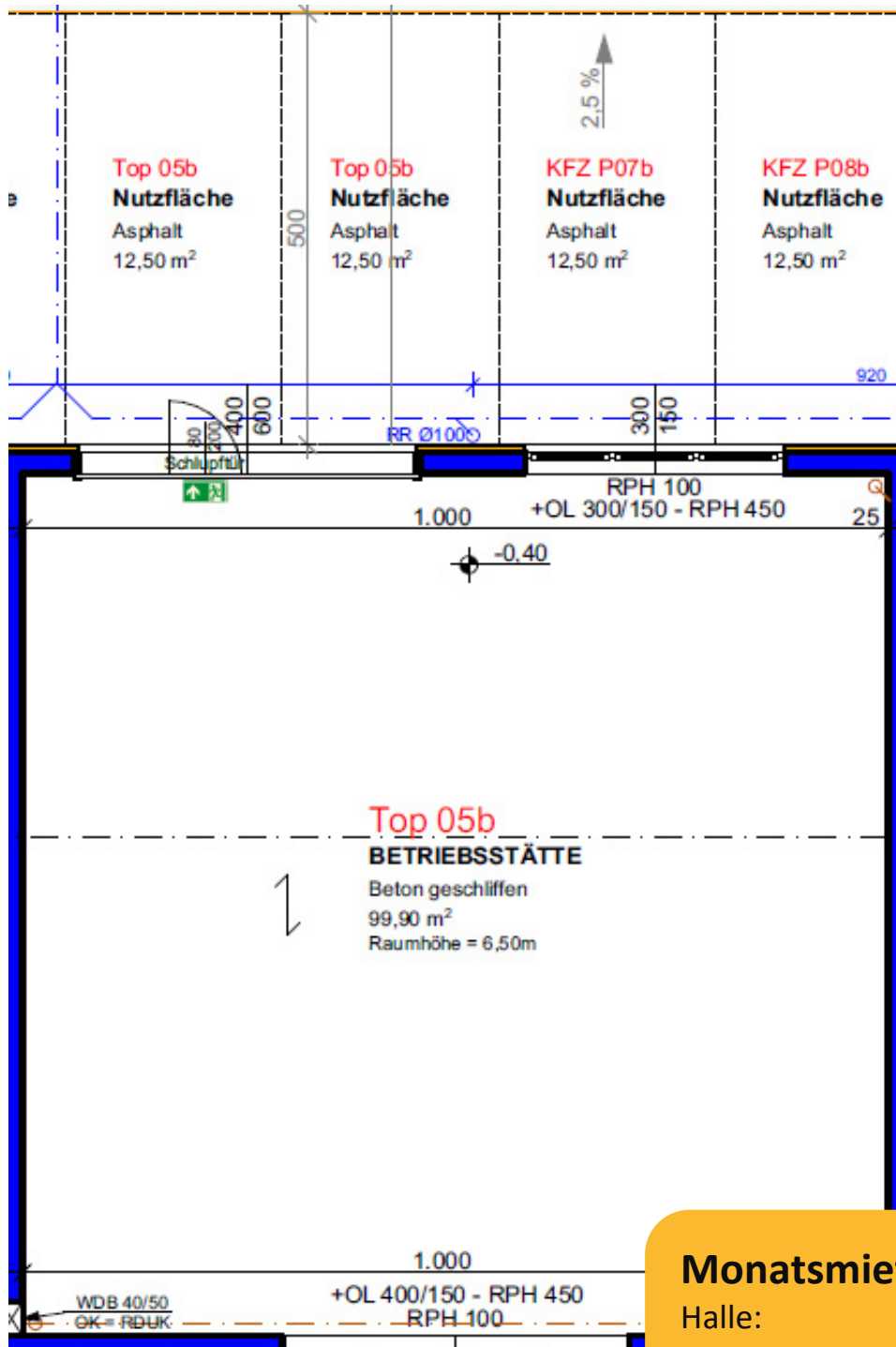
Hallenbeispiel Top 02a

72,45 m² Fläche
1 KFZ-Abstellplätze



Hallenbeispiel Top 05b

99,90 m² Fläche
2 KFZ-Abstellplätze



Monatsmiete:

Halle: € 990,-*
Freifläche: € 60,-*

*exklusive USt.



BUSINESS PARKS

fe-businessparks.at



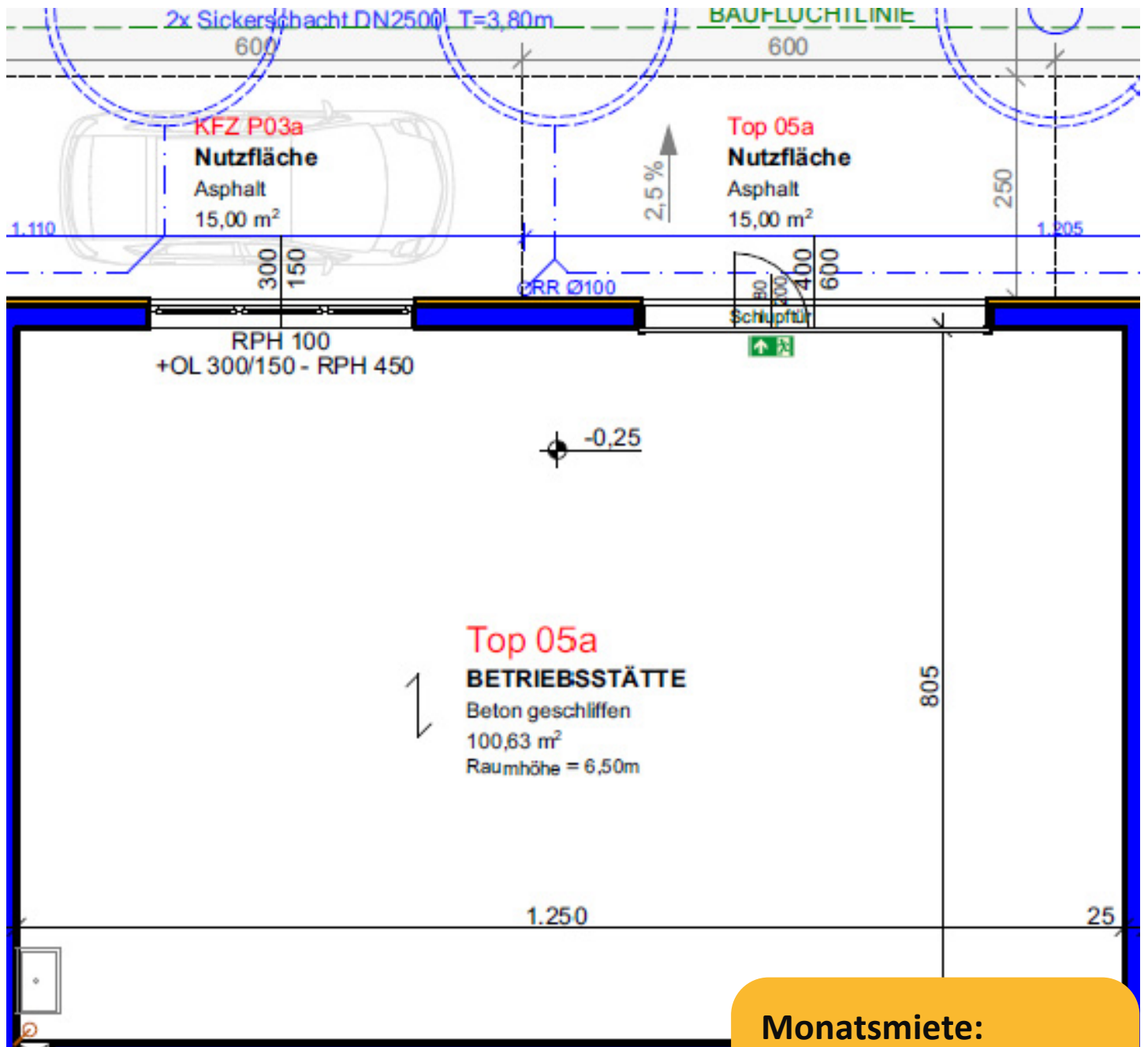
Mag. Leinweber & Partner

IMMOBILIENTREUHAND GMBH

Hallenbeispiel Top 05a

100,63 m² Fläche

1 KFZ-Abstellplätze



Monatsmiete:

Halle: € 990,-*
Freifläche: € 30,-*

*exklusive USt.

Zentrale
Eggarter Straße 36
A-4845 Rutzenmoos

Büro
Betriebsstraße 13
A-4844 Regau

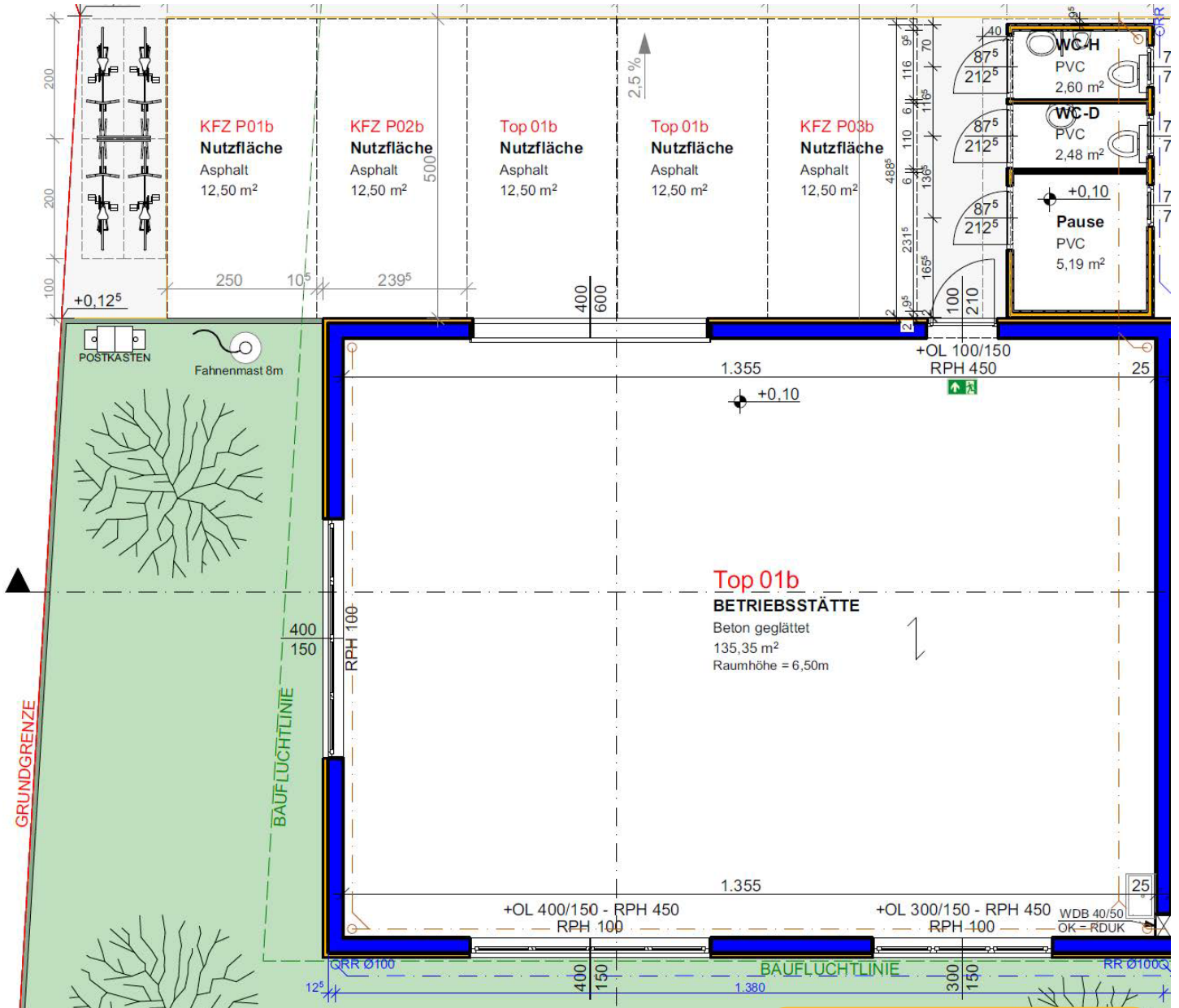
Kontakt
Tel: +43 / 7672 / 25577
office@immobilitentreuhand.info
www.immobilitentreuhand.info

Bankverbindung
Volksbank Oberösterreich
IBAN: AT10 4480 0105 0329 0000
BIC: VBWEAT2WXXX

Firmenbuchnummer
FN 473295 y
UID Nr.
ATU72333879

Hallenbeispiel Top 01b

135,35 m² Fläche
2 KFZ-Abstellplätze



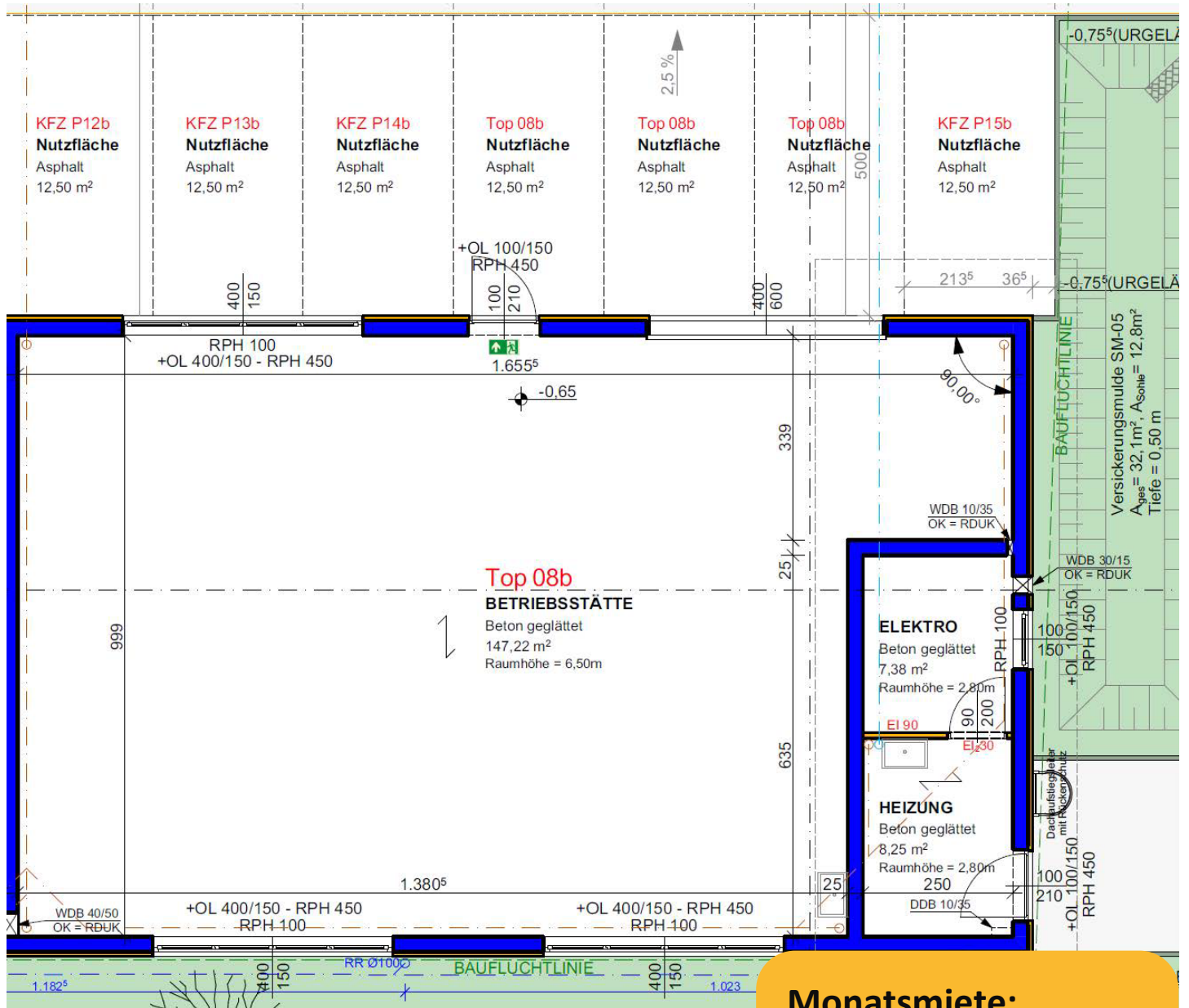
Monatsmiete:

Halle: € 1.350,-*
Freifläche: € 60,-*

*exklusive USt.

Hallenbeispiel Top 08b

147,22 m² Fläche
3 KFZ-Abstellplätze



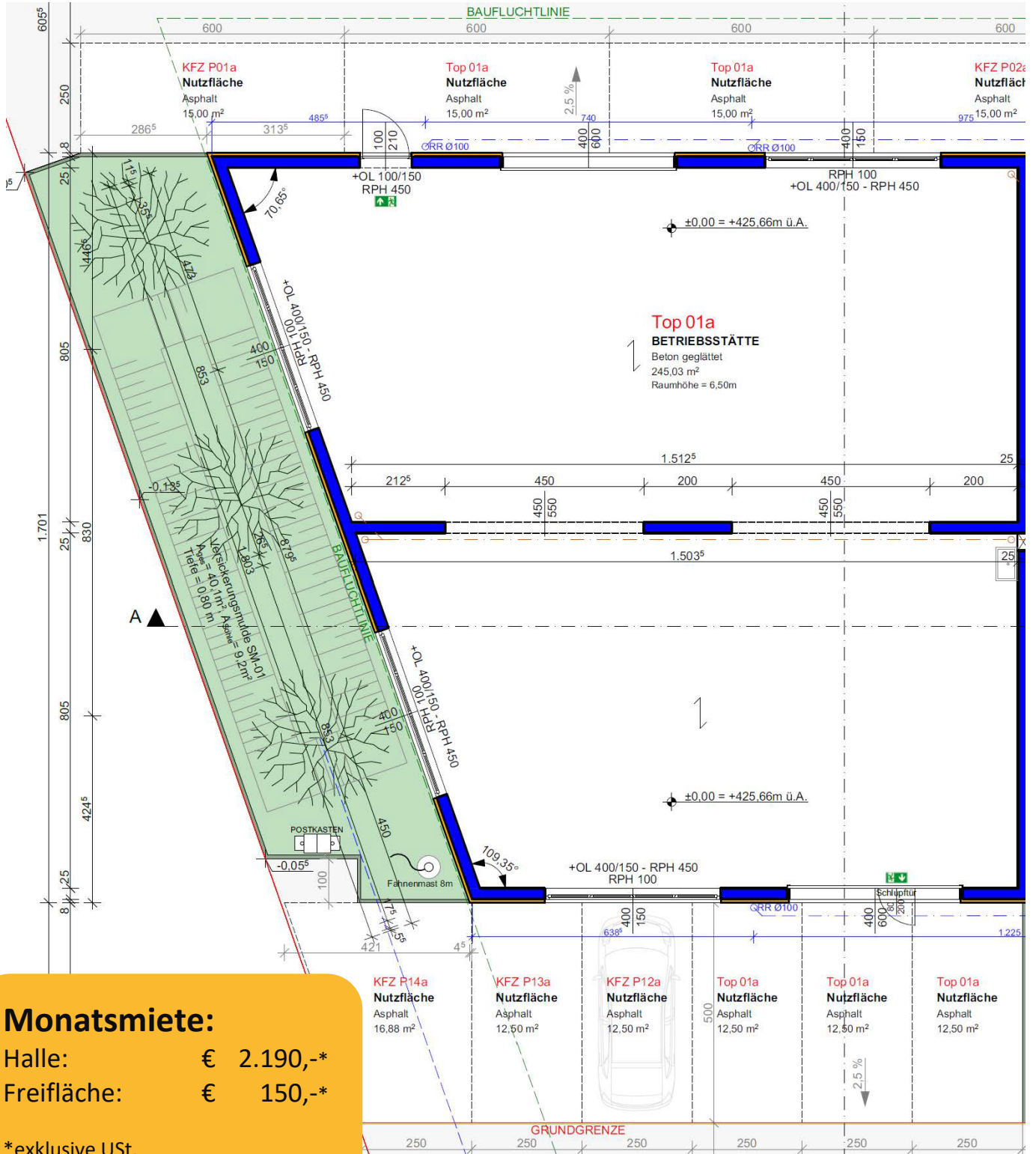
Monatsmiete:

Halle: € 1.490,-*
Freifläche: € 90,-*

*exklusive USt.

Hallenbeispiel Top 01a

245,03 m² Fläche
5 KFZ-Abstellplätze



Monatsmiete:

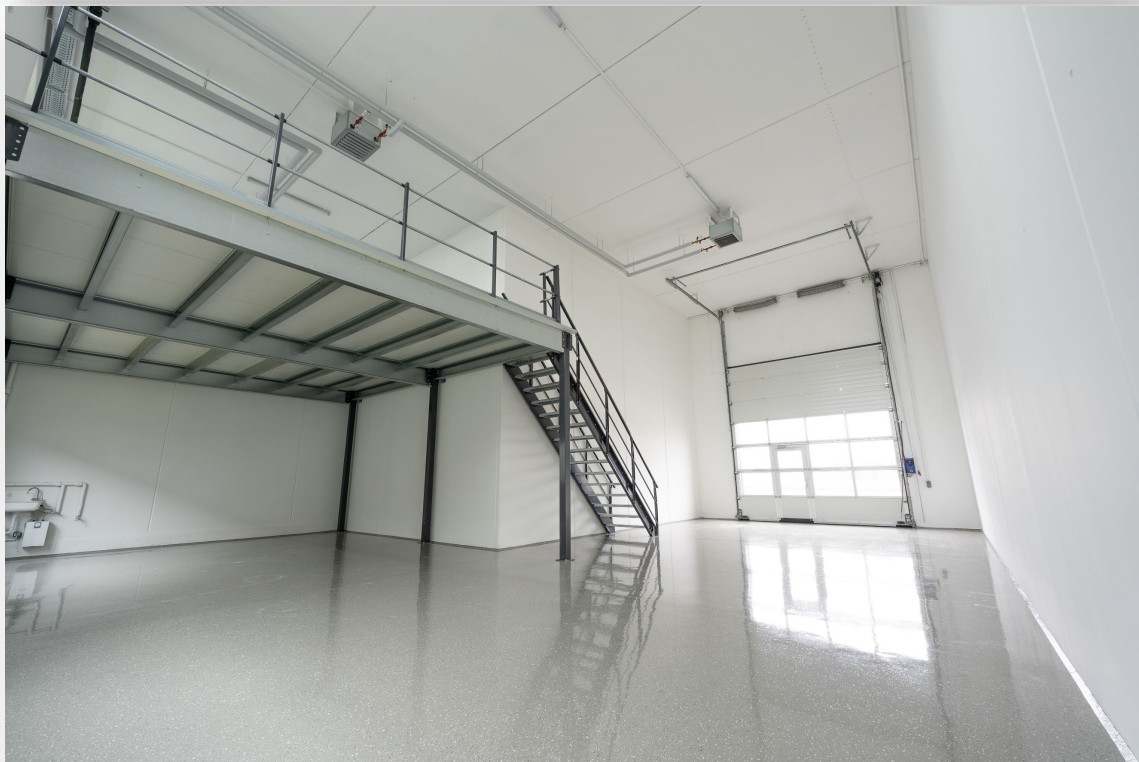
Halle: € 2.190,-*
Freifläche: € 150,-*

*exklusive USt.

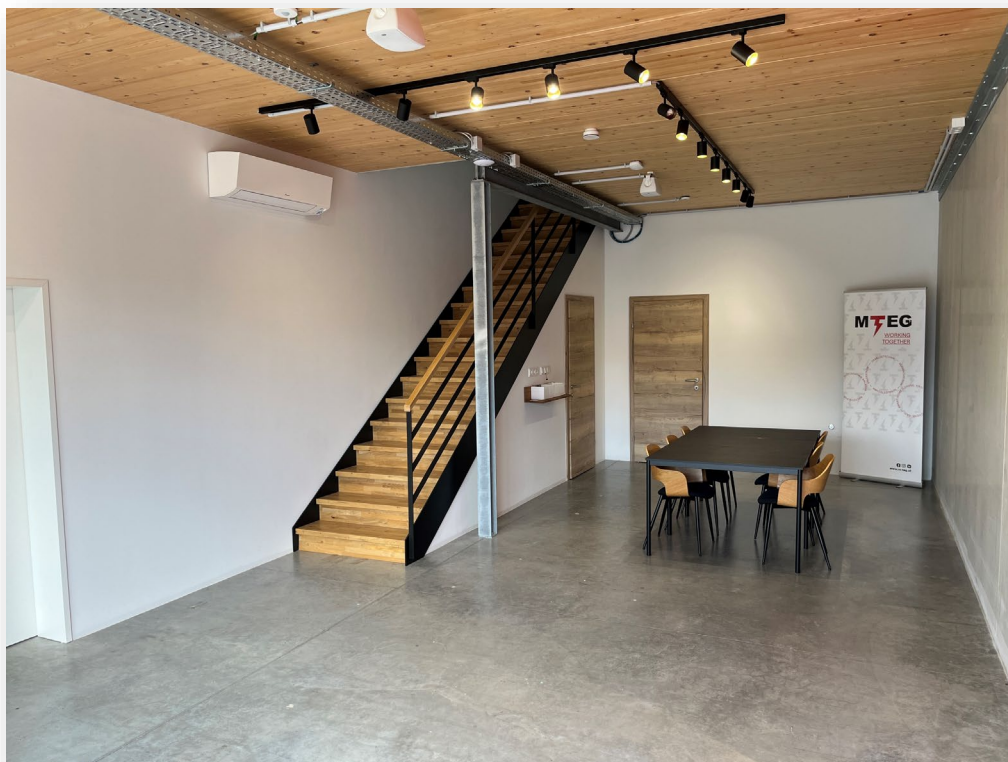
Beispielbilder Innenansicht



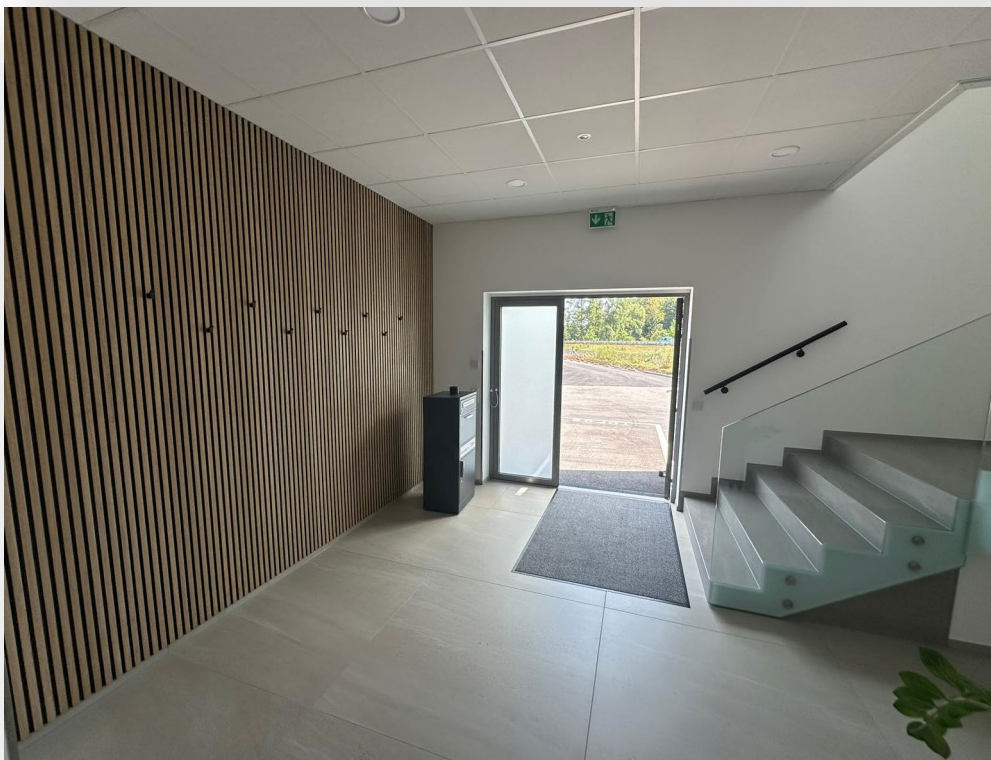
Betriebshalle mit mobiler Zwischenebene im FE Business Park Wolferrn



Büroausbau mit Zwischengeschoss in Holzbauweise im FE Business Park Timelkam



Vollflächiges Büro mit Zwischengeschoss in Massivbauweise im FE Business Park Buchkirchen



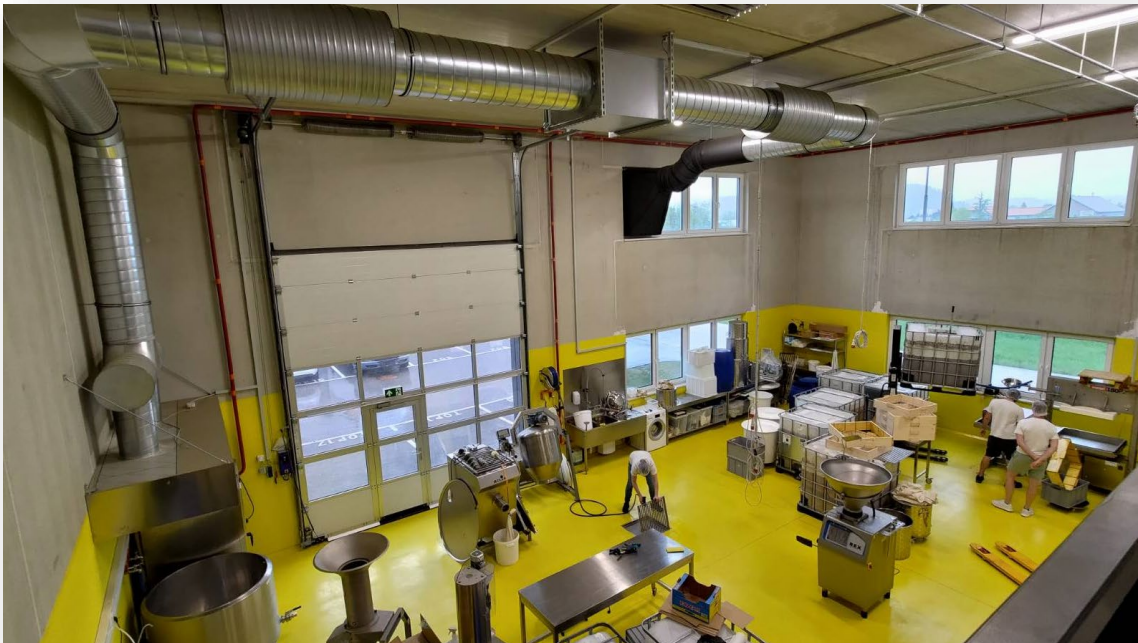
Lagerhalle innen (Regale mit 6,5 m Höhe und 3,5 m Höhe) im FE Business Park Neuhofen



Weitere Impressionen aus anderen FE Business Parks



Weitere Impressionen aus anderen FE Business Parks



Weitere Impressionen aus anderen FE Business Parks



Photovoltaik auf den Dächern unserer FE Business Parks





Energieausweis

Energieausweis für Sonstige konditionierte Gebäude

oib ÖSTERREICHISCHES
INSTITUT FÜR BAUTECHNIK **OIB-Richtlinie 6**
Ausgabe: April 2019

GEBÄUDEKENNDATEN

GEBÄUDEKENNDATEN				EA-Art:	
Brutto-Grundfläche (BGF)	927,3 m ²	Heiztage	312 d	Art der Lüftung	Fensterlüftung
Bezugsfläche (BF)	741,8 m ²	Heizgradtage	3.747 Kd	Solarthermie	- m ²
Brutto-Volumen (V _B)	6.755,3 m ³	Klimaregion	NF	Photovoltaik	- kWp
Gebäude-Hüllfläche (A)	3.278,6 m ²	Norm-Außentemperatur	-14,4 °C	Stromspeicher	-
Kompaktheit (A/V)	0,48 1/m	Soll-Innentemperatur	22,0 °C	WW-WB-System (primär)	
charakteristische Länge (lc)	2,06 m	mittlerer U-Wert	0,44 W/m ² K	WW-WB-System (sekundär, opt.)	
Teil-BGF	- m ²	LEK _T -Wert	32,77	RH-WB-System (primär)	
Teil-BF	- m ²	Bauweise	schwer	RH-WB-System (sekundär, opt.)	
Teil-V _B	- m ³			Kältebereitstellungs-System	

WÄRMEBEDARF (Referenzklima)

Referenz-Heizwärmebedarf $HWB_{REF,RK} = 123,4 \text{ kWh/m}^2\text{a}$
Außeninduzierter Kühlbedarf $KB^*_{RK} = 0,1 \text{ kWh/m}^2\text{a}$

WÄRME- UND ENERGIEBEDARF (Standortklima)

Referenz-Heizwärmebedarf $Q_{h,REF,SK} = 134.360 \text{ kWh/a}$ $HWB_{REF,SK} = 144,9 \text{ kWh/m}^2\text{a}$

ERSTELLT

GWR-Zahl		ErstellerIn	FE Business Parks GmbH Lothringenstraße 18, 4501 Neuhofen an der Krems
Ausstellungsdatum	26.03.2024	Unterschrift	
Gültigkeitsdatum	25.03.2034		
Geschäftszahl	60/24		

Die Energiekennzahlen dieses Energieausweises dienen ausschließlich der Information. Aufgrund der idealisierten Eingangsparameter können bei tatsächlicher Nutzung erhebliche Abweichungen auftreten. Insbesondere Nutzungseinheiten unterschiedlicher Lage können aus Gründen der Geometrie und der Lage hinsichtlich ihrer Energiekennzahlen von den hier angegebenen abweichen.

Kataster



Für die inhaltliche Richtigkeit, Vollständigkeit oder für Fehlerfreiheit der Landkarte schließt das Land Oberösterreich eine Gewähr aus und übernimmt keine Haftung jeglicher Art. Des Weiteren ist die Haftung für Folgeschäden, die aus der unsachgemäßen und falschen Interpretation der Inhalte resultieren, ausgeschlossen.

Zentrale
Eggarter Straße 36
A-4845 Rutzenmoos

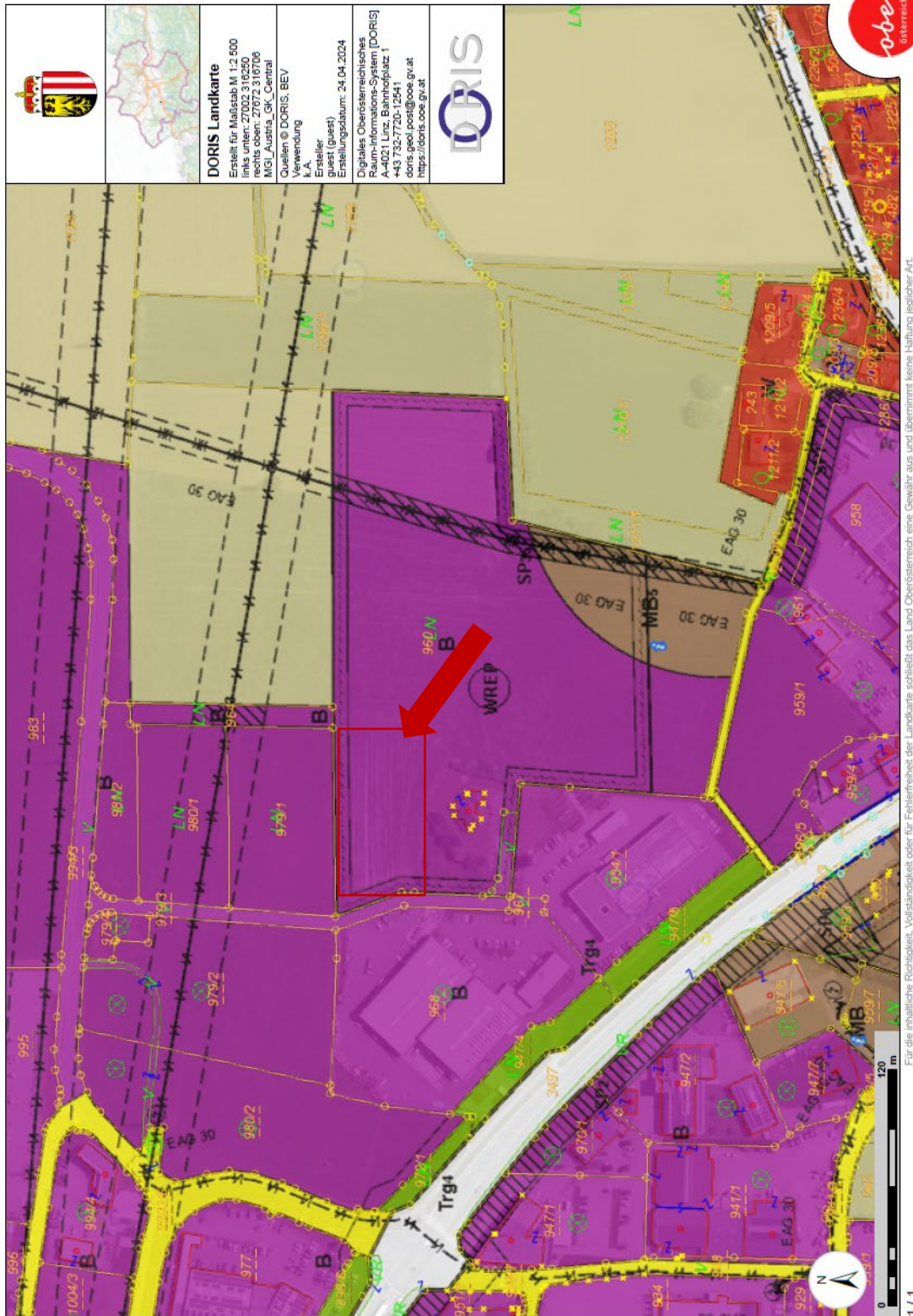
Büro
Betriebsstraße 13
A-4844 Regau

Kontakt
Tel: +43 / 7672 / 25577
office@immobilitentreuhand.info
www.immobilitentreuhand.info

Bankverbindung
Volksbank Oberösterreich
IBAN: AT10 4480 0105 0329 0000
BIC: VBWEAT2WXXX

Firmenbuchnummer
FN 473295 y
UID Nr.
ATU72333879

Flächenwidmung





BUSINESS PARKS

fe-businessparks.at



Mag. Leinweber & Partner

IMMOBILIENTREUHAND GMBH

Lageplan



Adresse:
Am Unterfeld 21 und 23, 4844 Regau

Zentrale
Eggarter Straße 36
A-4845 Rutzenmoos

Büro
Betriebsstraße 13
A-4844 Regau

Kontakt
Tel: +43 / 7672 / 25577
office@immobilitentreuhand.info
www.immobilitentreuhand.info

Bankverbindung
Volksbank Oberösterreich
IBAN: AT10 4480 0105 0329 0000
BIC: VBWEAT2WXXX

Firmenbuchnummer
FN 473295 y
UID Nr.
ATU72333879



Symbolbild

Im Falle einer positiven Vermittlung dürfen wir 3 Bruttomonatsmiete + 20% USt. in Rechnung stellen.

Weiters wird festgehalten, dass die Firma Mag. Leinweber & Partner als Doppelmakler tätig ist.

Die Nebenkosten entnehmen Sie bitte der beiliegenden Nebenkostenübersicht.

Kontakt:

Susanna Schöberl, BA
M: +43 664 88 18 19 99
M: ss@immobilitentreuhand.info



Website: www.immobilitentreuhand.info
Zentrale: Eggarter Straße 36, 4845 Rutzenmoos
Büro: Betriebsstraße 13, 4844 Regau

Stand: 21.11.2024

Pläne und Darstellungen sind geistiges Eigentum der Fa. Mag. Leinweber & Partner Immobilienreuehand GmbH und unterliegt dem Urheberrecht. Es werden in jedem Fall nur die gesetzlichen Mindestanforderungen erfüllt. Eine Vervielfältigung, Aushändigung an die dritte Person oder Überlassung an Konkurrenzfirmen ist daher verboten. Der Makler übernimmt keine Haftung für die Richtigkeit und Vollständigkeit der vom Käufer beigestellten Unterlagen. Eine Haftung des Maklers, sofern sie nicht auf grober Fahrlässigkeit oder Vorsatz beruht, wird ausgeschlossen. Geringfügige Abweichungen der Flächen zum Nutzwertgutachten möglich. Druck- Satzfehler, Fehler und Irrtümer vorbehalten. Grafikdesign: Mag. Leinweber & Partner Immobilienreuehand GmbH. Die verwendeten Fotos sind ein Eigentum von Mag. Leinweber & Partner Immobilienreuehand GmbH.