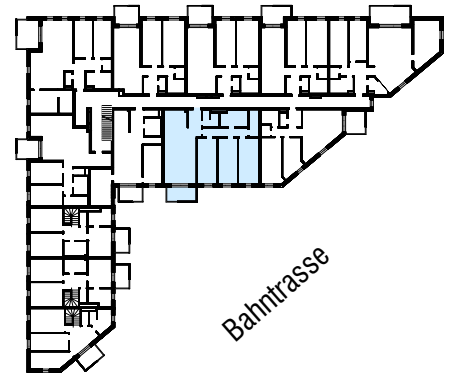
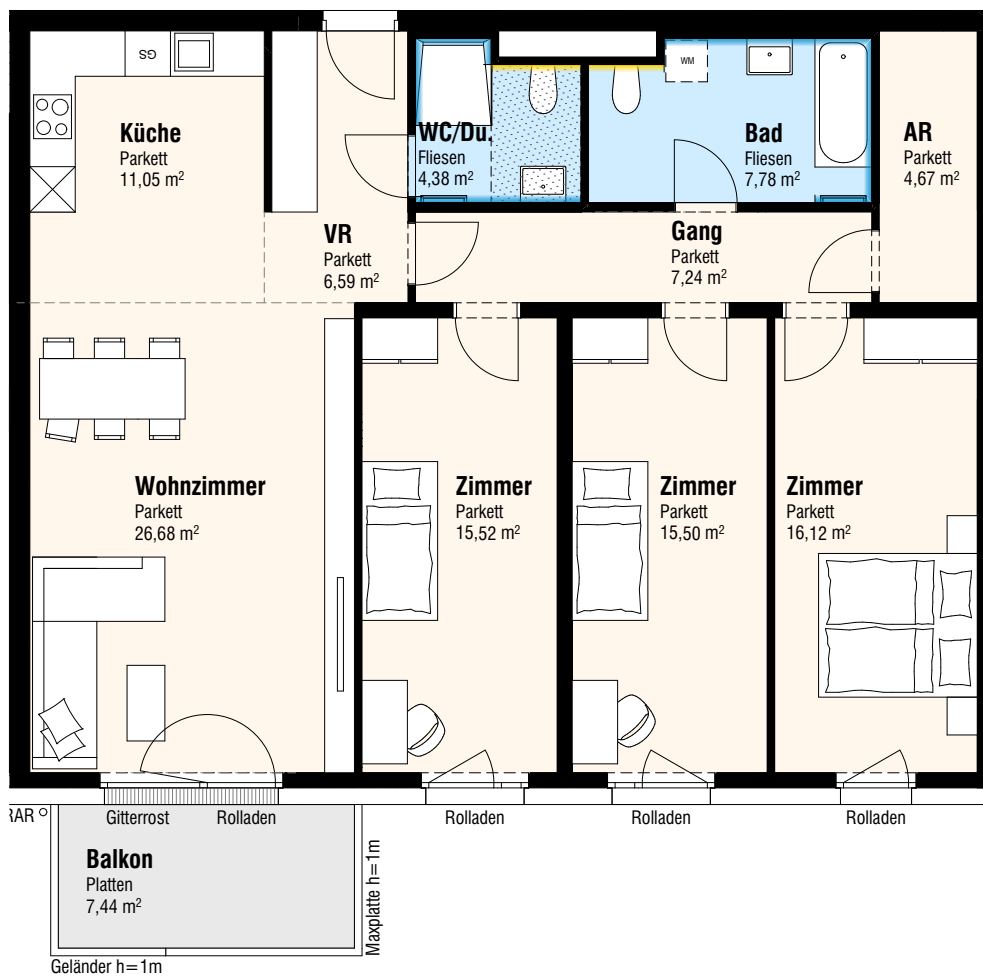




Untere Hauptstraße



16



Untere Hauptstraße 11
2326 Lanzendorf

DATUM AUSDRUCK:
13.12.2023

TÜR 16 4-Zimmer-Wohnung 1.OG

PLANUNG:
[urban]
architektur

TÜR 16	4-Zi.
Wohnen	115,53 m ²
SUMME	115,53 m²
Balkon	7,44 m ²
Kellerabteil	3,40 m ²



Raumhöhe: 2,50 m wenn im Plan nicht anders angegeben

- Dreh/Kipp Fenster Fixverglasung im Parapetbereich
- Dreh/Kipp Fenster mit PH 0,95 m wenn im Plan nicht anders angegeben
- Dreh/Kipp Terrassentür
- Dreh/Kipp Terrassentür
- Wandverfliesung bis Zargen-OK 1,2 m Höhe
- abg.Decke
- Parkett
- Fliesen
- Estrichplatten
- Garten