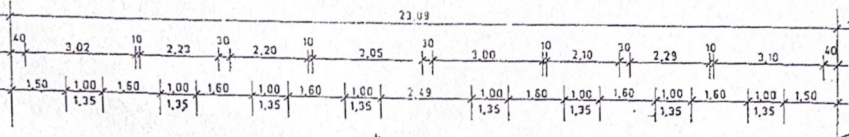
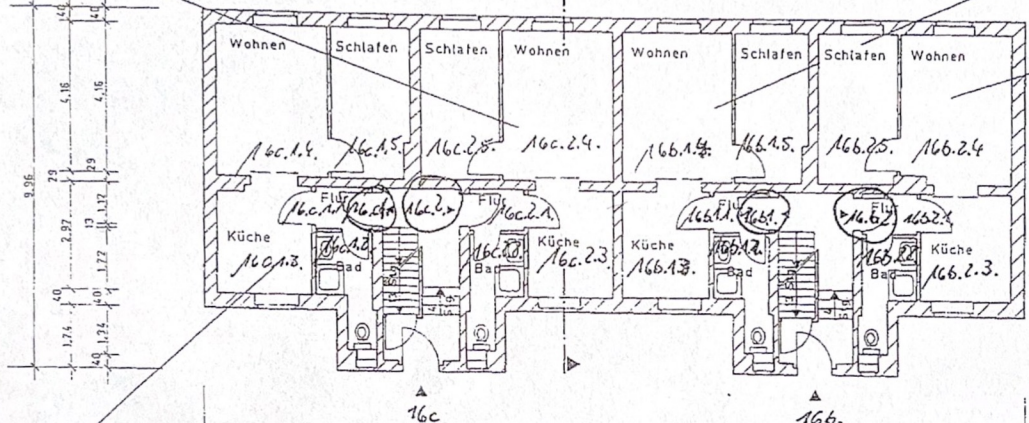


Raum	Wohnfläche	Fußboden
Flur	1,69 m²	Fleisen
Bad	2,97 m²	Fleisen
Küche	7,10 m²	Fleisen
Wohnen	12,58 m²	PVC Teppichboden
Schlafen	9,15 m²	PVC Teppichboden
<b>Wohnung 2</b>	<b>34,60 m²</b>	

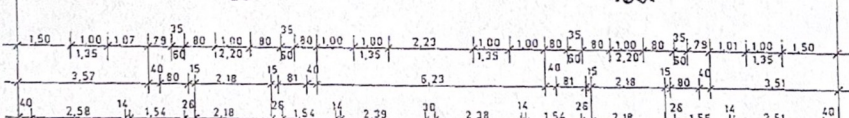


Raum	Wohnfläche	Fußboden
Flur	1,72 m²	Fleisen
Bad	3,32 m²	Fleisen
Küche	7,08 m²	Fleisen
Wohnen	12,56 m²	PVC Teppichboden
Schlafen	9,07 m²	PVC Teppichboden
<b>Wohnung 1</b>	<b>34,25 m²</b>	

Raum	Wohnfläche	Fußboden
Flur	1,59 m²	Fleisen
Bad	3,97 m²	Fleisen
Küche	7,10 m²	Fleisen
Wohnen	12,59 m²	PVC Teppichboden
Schlafen	9,15 m²	PVC Teppichboden
<b>Wohnung 2</b>	<b>34,50 m²</b>	



Raum	Wohnfläche	Fußboden
Flur	1,42 m²	Fleisen
Bad	3,02 m²	Fleisen
Küche	7,08 m²	Fleisen
Wohnen	12,56 m²	PVC Teppichboden
Schlafen	9,07 m²	PVC Teppichboden
<b>Wohnung 1</b>	<b>34,25 m²</b>	



Profession:

Gehter:

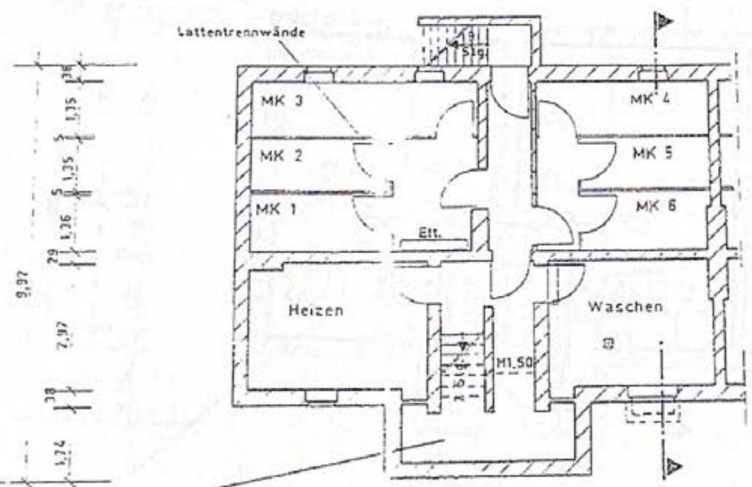
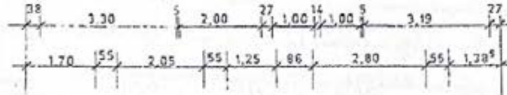
**INGENIEURBÜRO FÜR HOCHBAU**  
 Dipl.-Ing. (FH) A. Schweichler  
 Anger 8, 06449 Ascherleben  
 Tel. 03 47 43 1763

Bauprojekt: Dachgeschossausbau  
 Standort: Hellgraben 15b und 15c  
 06449 Ascherleben  
 Bauherr: BATRÜ  
 W.-Kersten-Straße 25  
 06449 Ascherleben

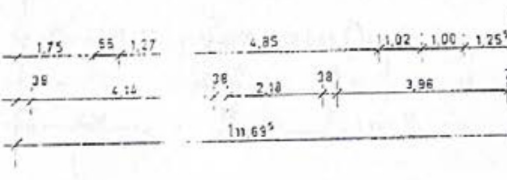
**Aufteilungsplan**  
 AZ.: 541-97-04  
 16.05.1997 *bsw*  
 Unterschrift



MK - Mieterkeller



Raum	Netzfläche
Kellergang	15,07 m²
Hofraum	12,26 m²
Washraum	11,80 m²
MK 1	4,49 m²
MK 2	4,45 m²
MK 3	7,22 m²
MK 4	5,72 m²
MK 5	4,21 m²
MK 6	4,22 m²



**INGENIEURBÜRO FÜR HOCHBAU**  
 Dipl.-Ing. (FH) A. Schweichler  
 Anger 8, 06449 Ascherleben  
 Tel. 03 47 43 1763

Bauprojekt: Dachgeschossausbau  
 Standort: Dr. Cammerer-Straße  
 06449 Ascherleben  
 Bauherr: BATRÜ  
 W.-Kersten-Straße 25  
 06449 Ascherleben