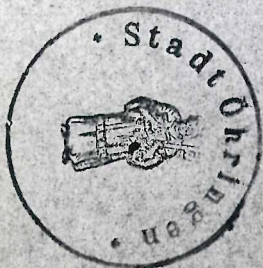
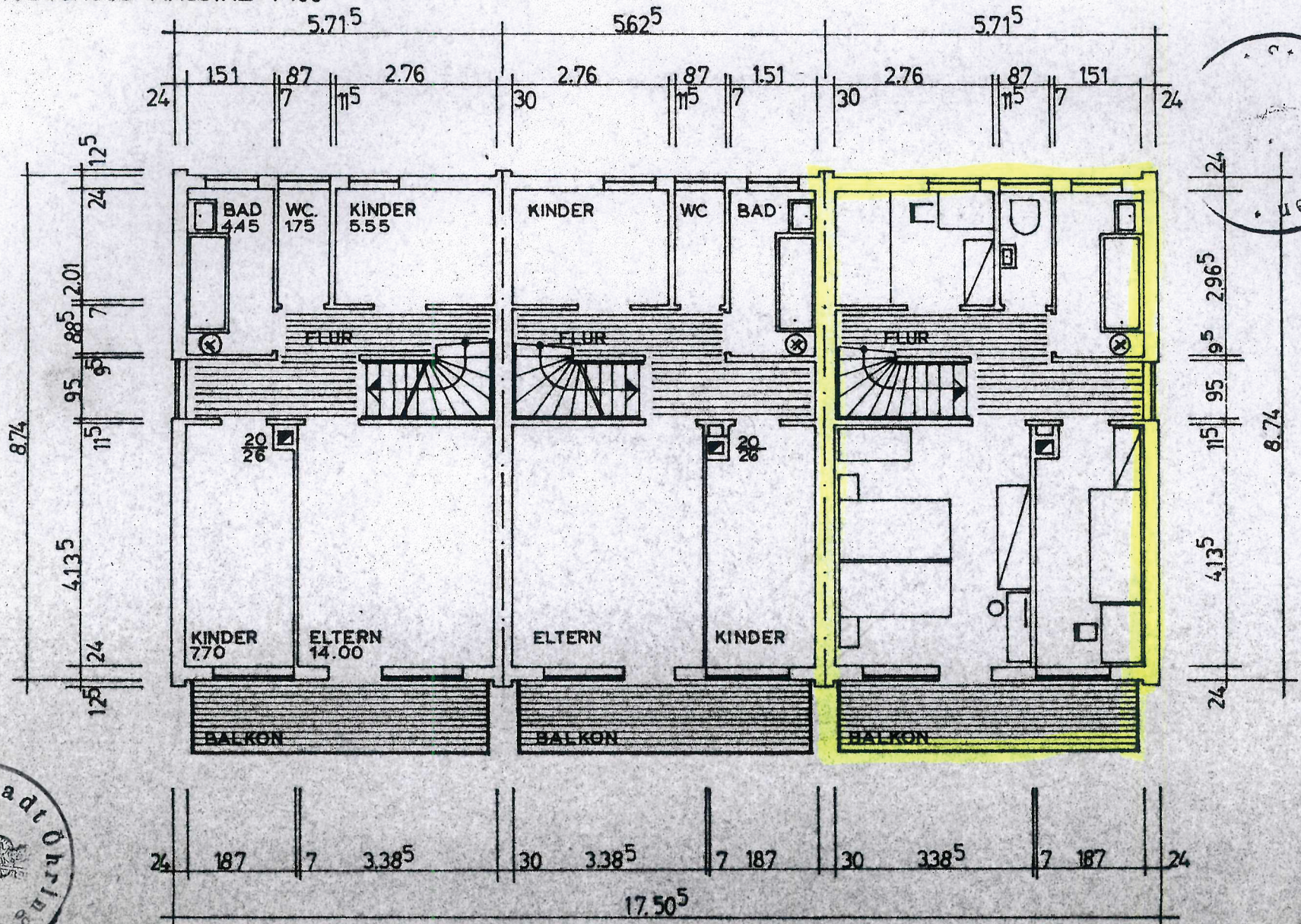


EINFAMILIEN REIHENHÄUSER  
 OBERGESCHOSS MASSTAB 1:100



ANERKANT BAUHERR  
 Krelsbaugenossenschaft  
 e.G.m.b.H. Öhringen

*Karl von Reiner*

GEF.: ÖHRINGEN, 1.8.63.  
 ARCHITEKT:

*P. W. B.*