

KENNZEICHEN:

10.11516.1.502

EXPOSÉ

WOHNUNGSVERMIETUNG



BÜRO-/PRAXISEINHEIT DIREKT AM LUISENPLATZ

STRASSE:	Luisenplatz 22	WOHNFLÄCHE:	ca. 72 m ²	GESAMTMIETE:	610,00 €
LAGE:	EG links	WOHNRÄUME:	2	NETTOKALTMIETE:	500,00 €
STADTTEIL:	Schloßchemnitz	VERFÜGBARKEIT:	sofort	NEBENKOSTEN:	110,00 €

AUSSTATTUNG

- Fliesen, PVC
- Etagenwohnung
- Herdanschluss: Elektro
- Warmwasseraufbereitung: Heizungsanlage
- Altbau
- Denkmalschutzobjekt

WOHNLAGE

Diese Büro- bzw. Praxiseinheit befindet sich unmittelbar am Luisenpark. Eingebettet in urbane Wohnbebauung, u. a. mit ehrwürdigen Gründerzeitbauten in karreeartiger Bebauung, ist die Verkehrsmagistrale Leipziger Straße mit diversen Handels- und Dienstleistungseinrichtungen sowie der Küchwald nebst Schlossteich nicht weit. In der Nähe befinden sich Anschlussmöglichkeiten an den ÖPNV sowie Parkplätze. Das städtische Küchwaldklinikum ist ebenfalls unweit erreichbar.

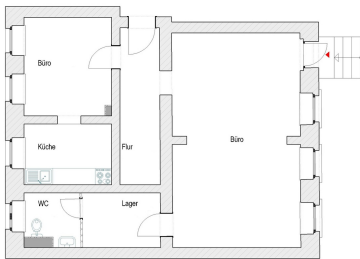
FLÄCHEN*

Küche:	ca. 7 m ²
Bad:	ca. 4 m ²
Flur:	ca. 8 m ²
Raum 1:	ca. 36 m ²
Raum 2:	ca. 11 m ²
Raum 3:	ca. 6 m ²
Heizfläche:	ca. 72 m ²

* wesentliche Flächenangaben

ANGABEN ZUM ENERGIEAUSWEIS

Angabe nicht erforderlich



IHR ANSPRECHPARTNER

wohnen in chemnitz gmbh

WOHNCENTER STEINHAUS

Clausstr. 10/12 | 09126 Chemnitz
Mo – Fr: 10 – 18 Uhr

WOHNSHOP INNENSTADT

Jakobikirchplatz 2 | 09111 Chemnitz
Di & Do: 10 – 12 Uhr & 14 – 18 Uhr

WWW.GGG.DE
wohnung@ggg.de
0371 533-1111