



Alte Ziegelei

MENGEN

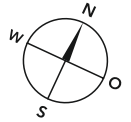
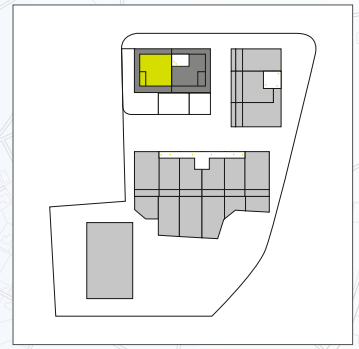
Haus 1, 3. Obergeschoss 2-Zimmer-Wohnung 1.11

barrierefrei gem. § 35-1 LBO

Wohnflächen

Diele	ca.	8,10 m ²
Kochen/Essen/Wohnen	ca.	37,06 m ²
Bad	ca.	9,24 m ²
Schlafen	ca.	18,14 m ²
Abst.	ca.	5,34 m ²
Loggia*	ca.	3,81 m ²
Dachterrasse*	ca.	29,36 m ²
Gesamt	ca.	111,05 m²

* Gartenterrassen, Loggien und Dachterrassen sind zu 50% ihrer Nutzfläche berechnet.



unverbindl. Illustrationen



Legende

ELT UV	Elektroverteiler	RR	Regenrohr
MV	Medienverteiler	DA	Dachablauf
WM	Waschmaschine	SNR	Sondernutzungsrecht
TR	Trockner		