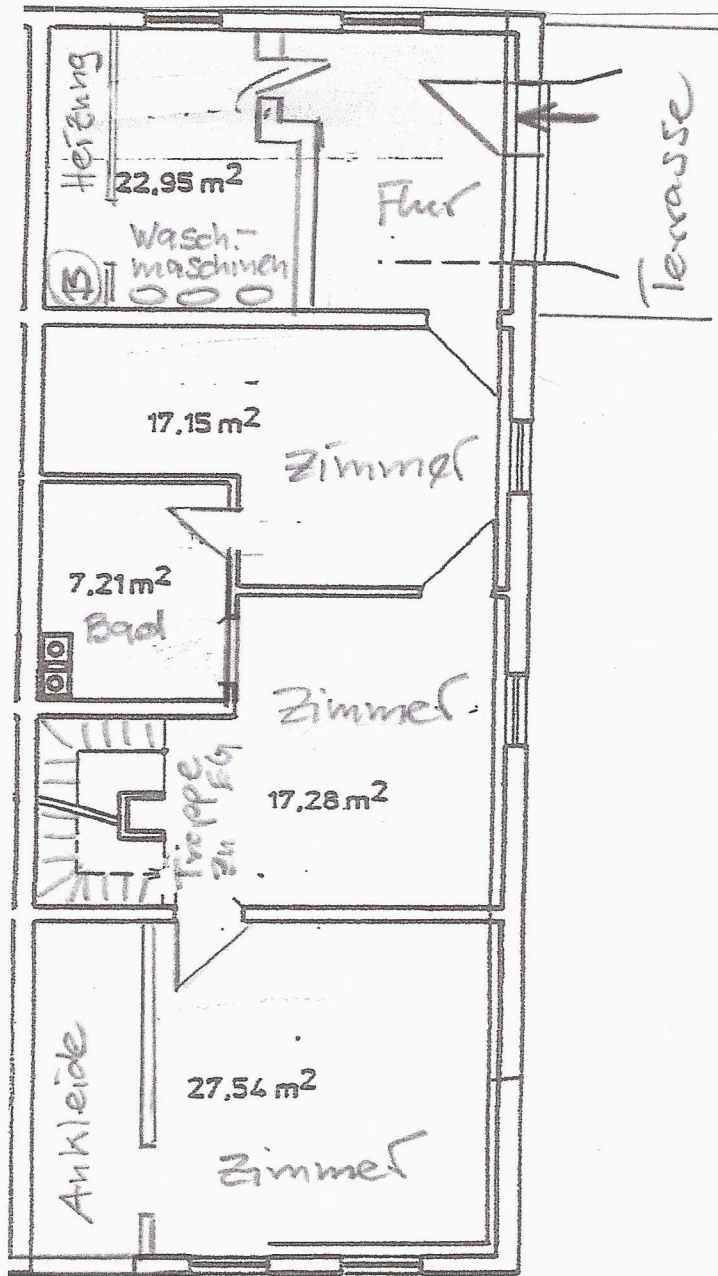


# Kellergeschoss



ca. 92,13 qm

Wohn-Nutzfläche

ohne Terrasse

# Erdgeschoss



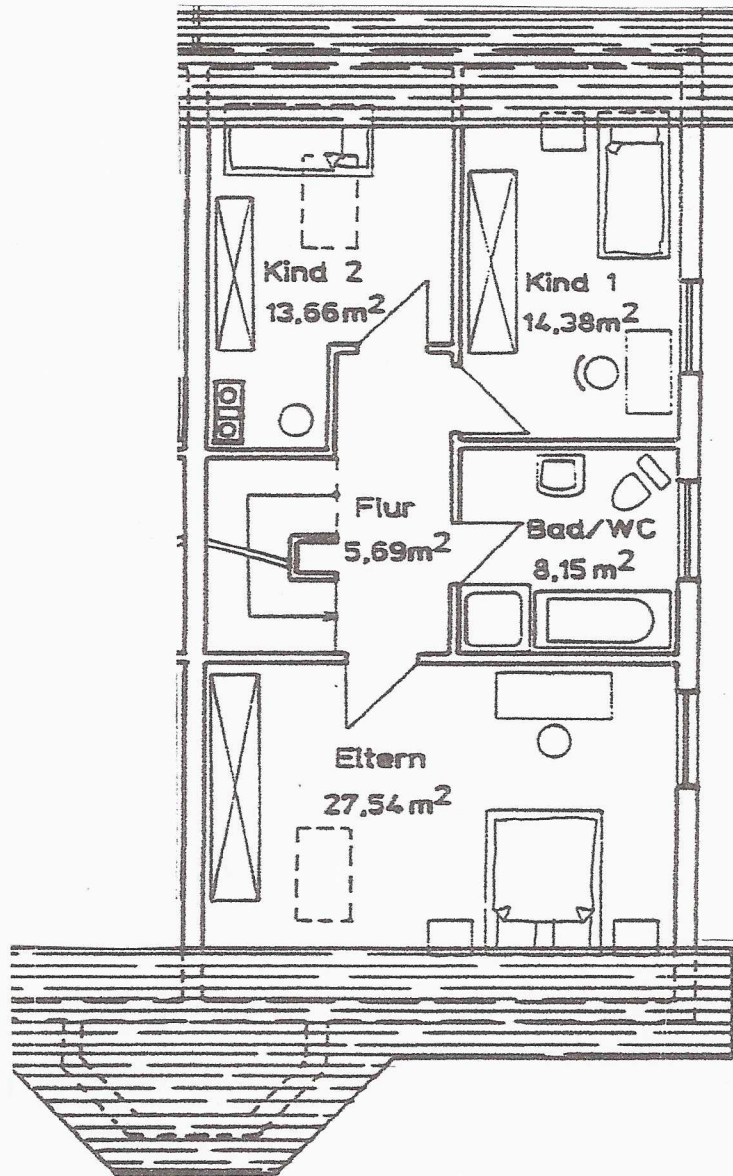
ca. 83,97 qm

Wohn-Nutzfläche

inkl. Terrasse

zu 50%

# Dachgeschoss



ca. 69,32 qm

( Wohn - Nutzfläche )

\* Dachboden mit Zugang vom Flur vorhanden