

elyse

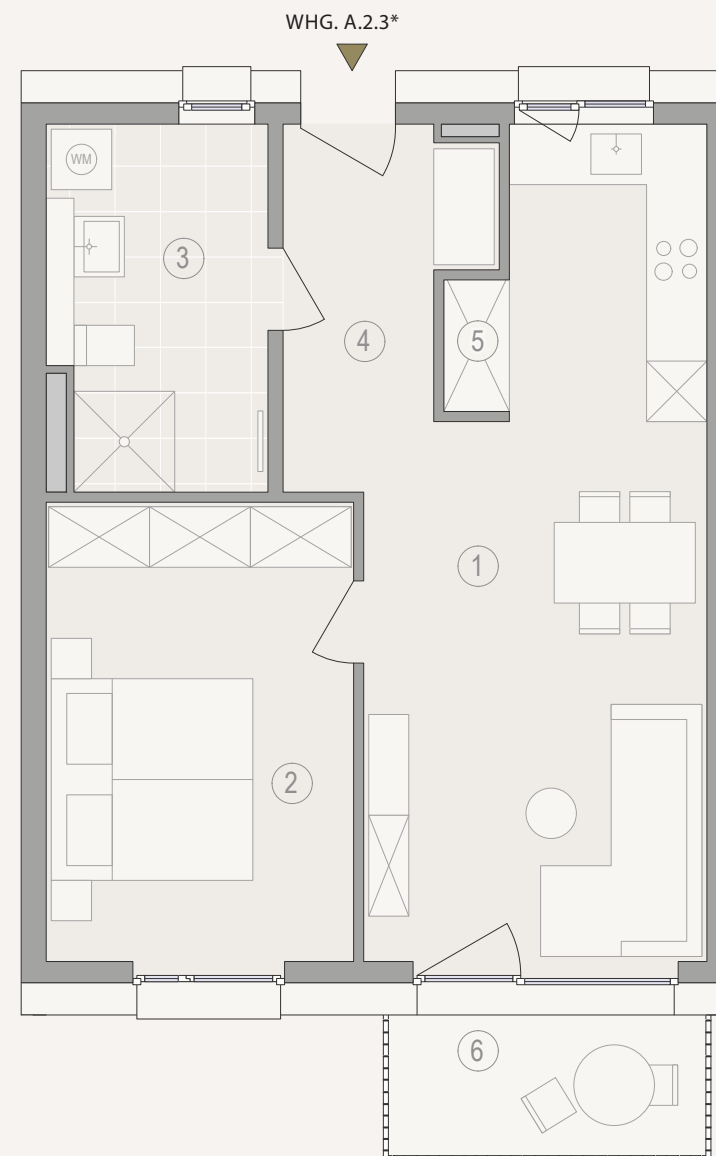
SERVICEWOHNEN

2-ZIMMER-WOHNUNG 2. OG

| | |
|-----------------------------|---------------------|
| 01. Wohnen Essen Kochen | 23,5 m ² |
| 02. Schlafen | 13,9 m ² |
| 03. Duschbad | 7,7 m ² |
| 04. Diele | 6,3 m ² |
| 05. Abstellnische | 0,8 m ² |
| 06. Balkon (5,2 x 0,5) | 2,6 m ² |

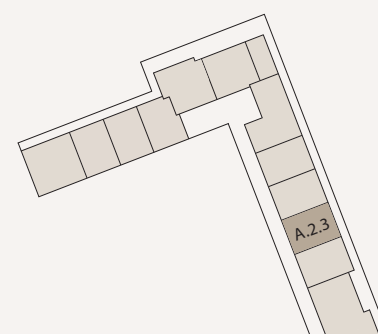
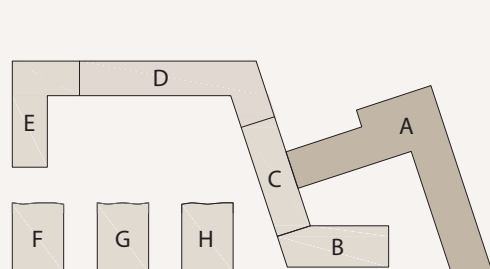
Gesamtwohnfläche 54,7 m²

* Barrierefrei

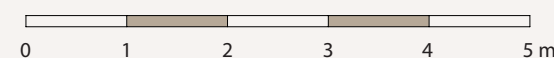


elyse . WHG. A. 2.3*

schwetzinger-hoeefe.de



Maßstab 1:75



Ein Projekt der EPPLE Projekt Kurpfalz GmbH, ein gemeinsames Unternehmen der EPPLE GmbH und CONCEPTPLAN GmbH. Masse sowie Verlegeart der Fliesen sind unverbindlich und können abweichen.

EPPLE