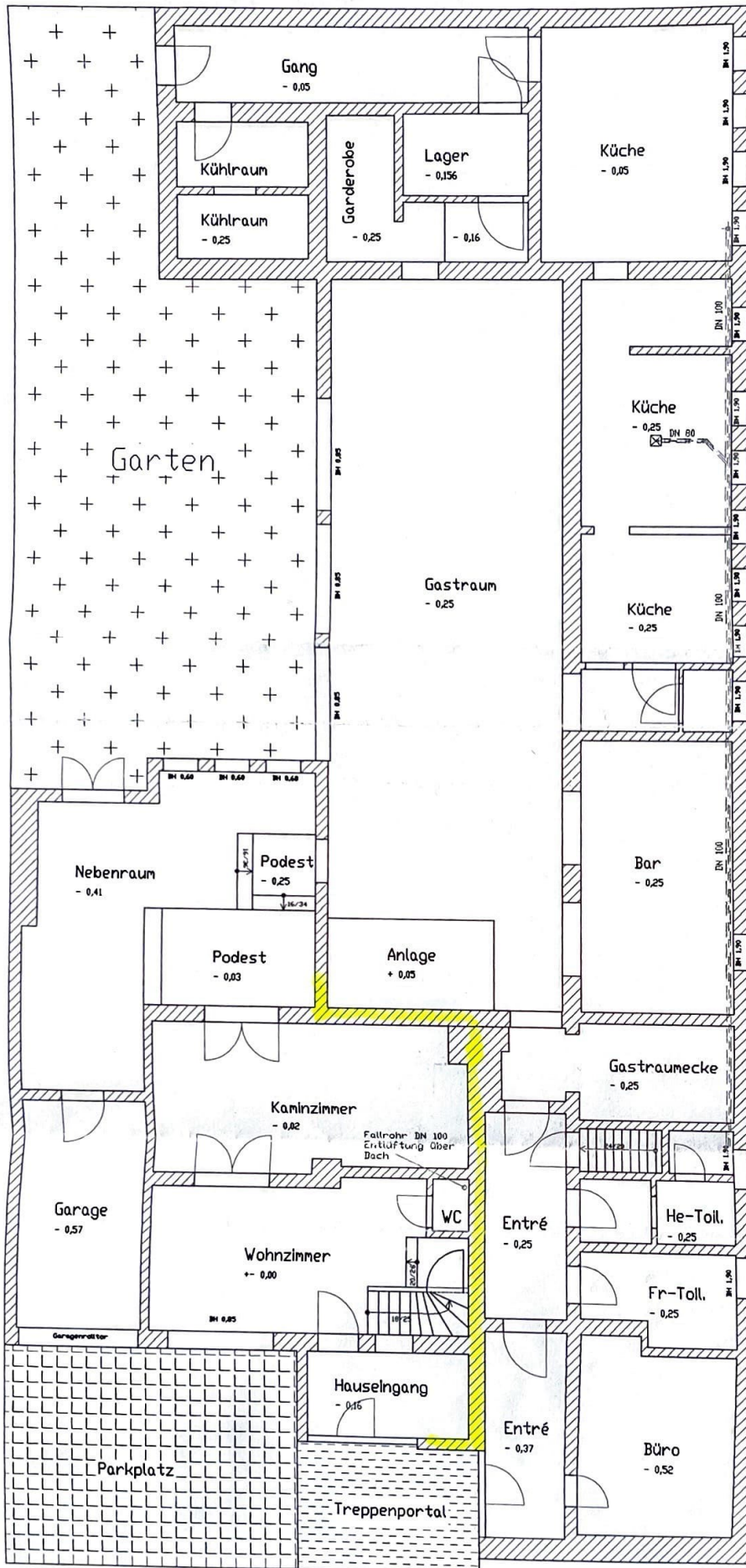


Grundriß Erdgeschoß

Legende:

-  Bestandsteil
-  Bestandsteil
-  Leitungsteil
-  Leitungsteil

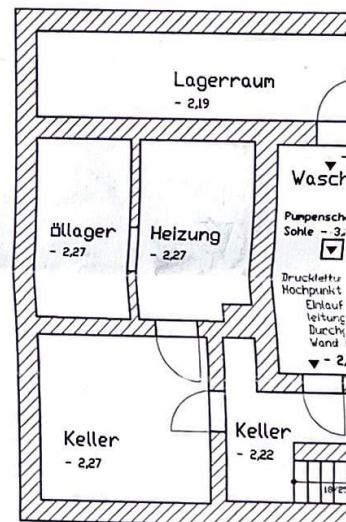


Stadtverwaltung Erfurt
BAUORDNUNGSAMT

25. Nov. 2004

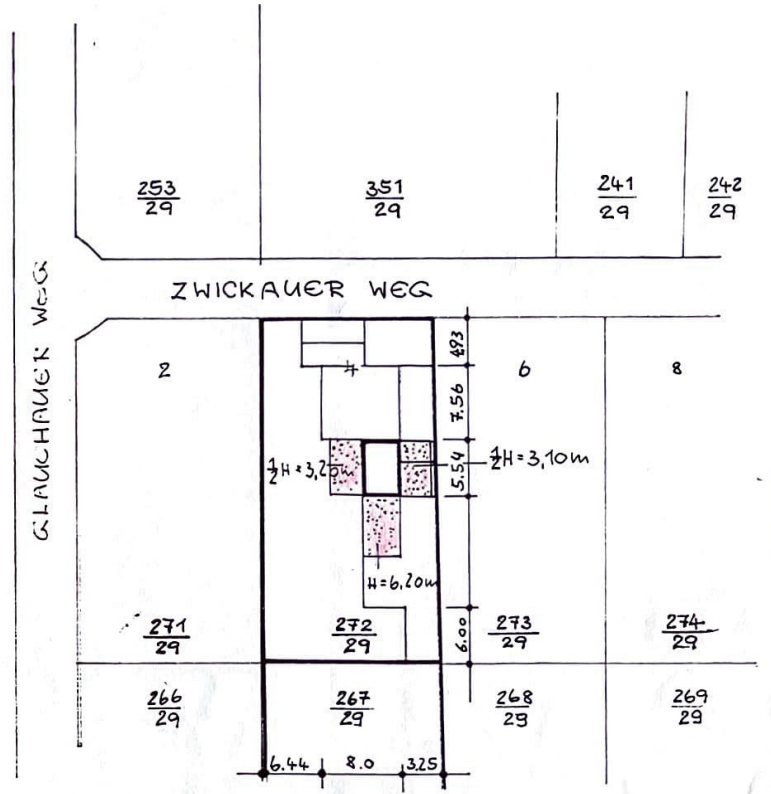
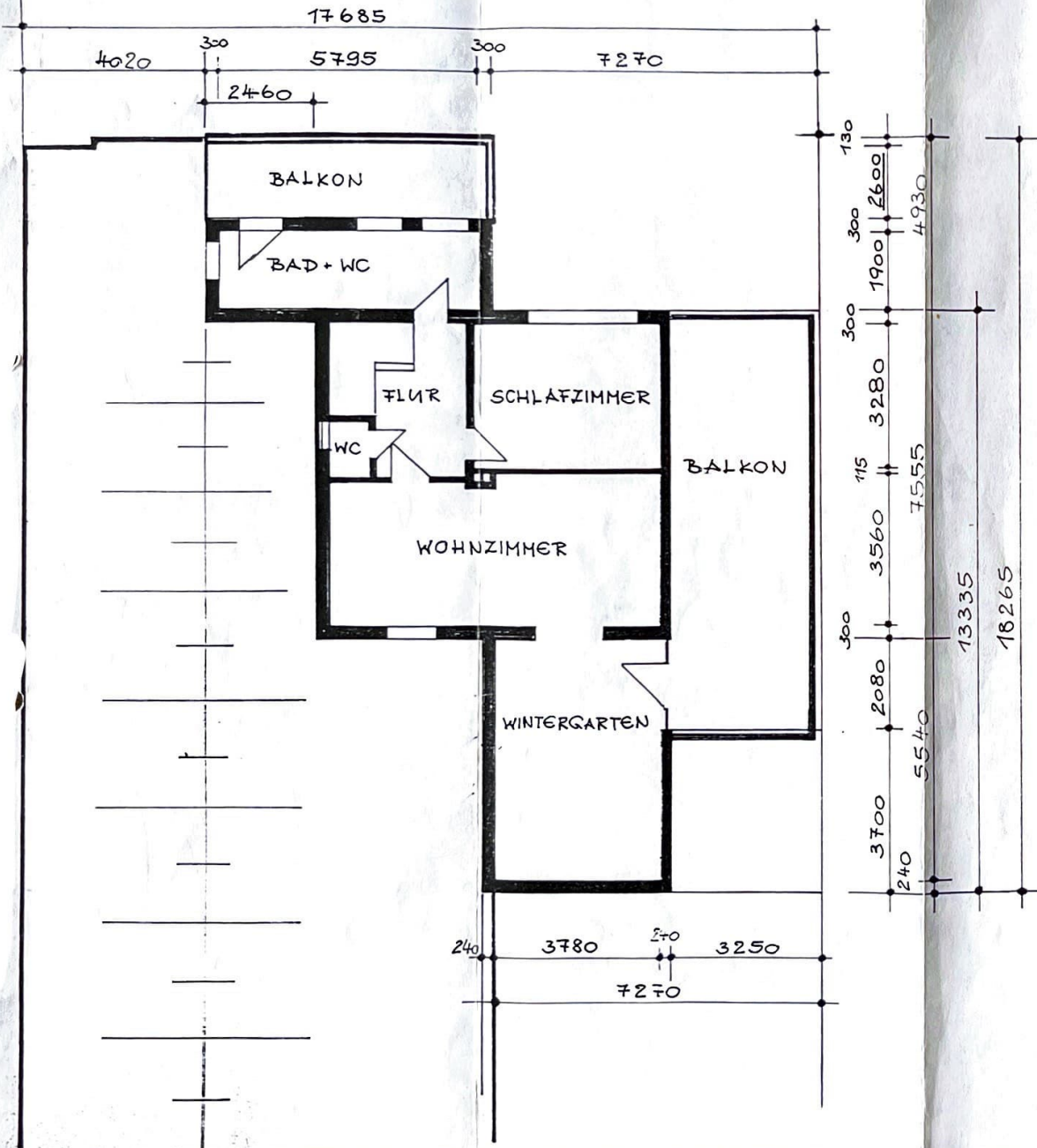
Definition gemäß DIN 1036

Grundriß



Zwickauer Weg 4

OG - GRUNDRISS M 1:100

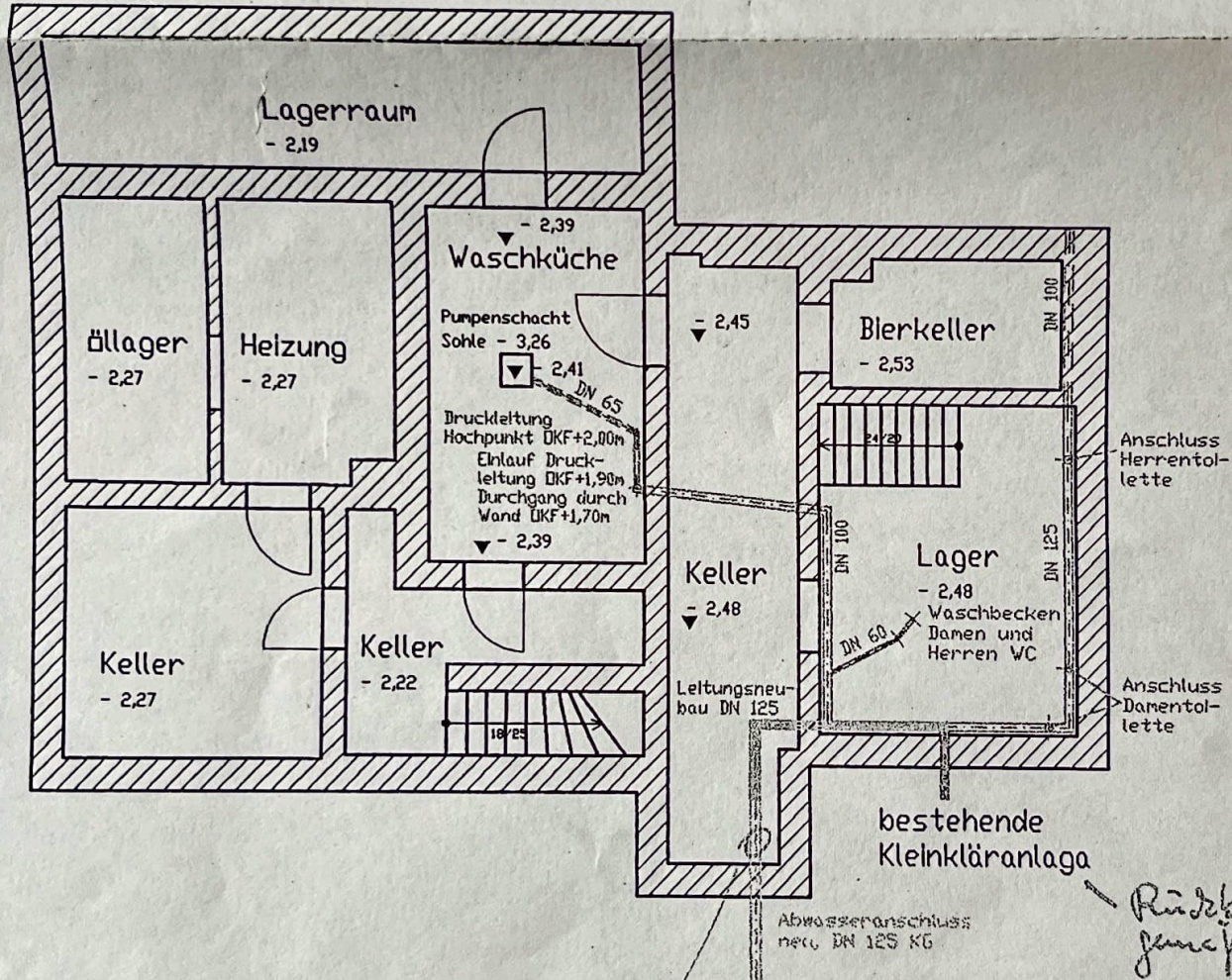


LAGEPLAN M 1:50

**Stadtverwaltung Erfurt
BAUORDNUNGSAMT**
gehört zur Baugenehmigung Nr.:
Aktenzeichen: B0193/2002
Blöcher
Bearbeiter
13.05.2002
Datum

Eingang 07. MAI 2002
Staufenbühl

Grundriß Kellergeschoß



Zwickauer Weg 4

Reinigungsöffnung

Rückbau bis
Juni 2011
Bei Nutzung
deselben geg
wenn diese
Rückbau

Stadtverwaltung Erfurt
BAUORDNUNGSAMT

25. Nov. 2004