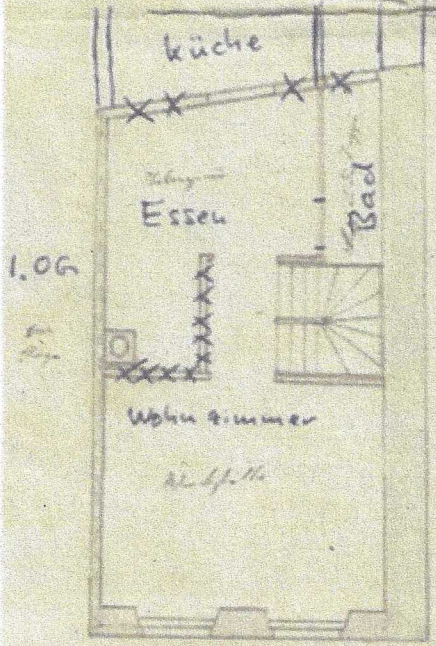
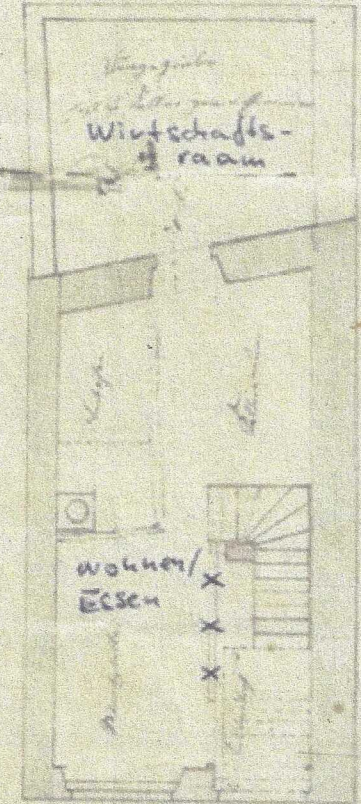


2.OG



1.OG



EG

Gateway
 7,4cm = 20 Zap
 10cm = 2,7 Zap
 1 Zap (Pfeile)
 19. Hdt. = 33 1/2 cm
 3 Zap = 1 m (Höhe)

Handwritten note: *Handzeichn. Fläche Ergänz. 19.11.2012*
 Klausur und Aufsatz: Eulerich, 19.11.2012
 Dipl.-Ing. (FH) W. Eulerich

Wolfgang Eulerich
 Freiheitsweg 9
 49086 Osnebrück

