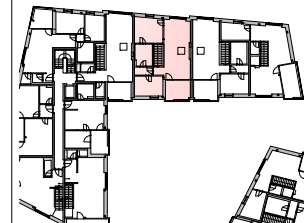


**WOHNBEBAUUNG
RATHAUS QUARTIER
HOHENEMS**

DIEPOLDSAUER STRASSE 3b

ÜBERSICHT



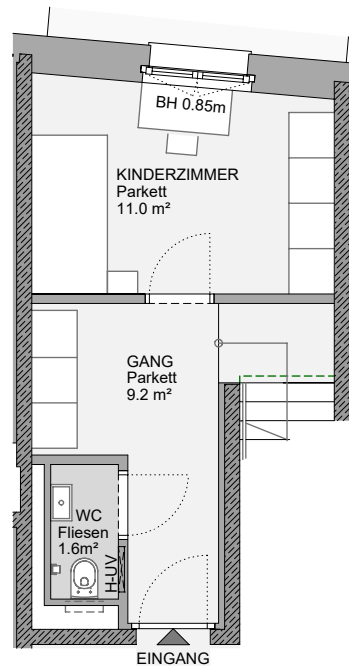
**HAUS B1b - TOP 4
4 ZI - WOHNUNG
OG 1 UND OG 2**

KINDERZIMMER	11.0 m ²
GARDEROBE	9.2 m ²
WC	1.6 m ²
WOHNEN / ESSEN / KOCHEN	34.8 m ²
SCHLAFZIMMER	15.2 m ²
KINDERZIMMER	12.0 m ²
BADEZIMMER/WC	7.8 m ²
GANG	3.0 m ²

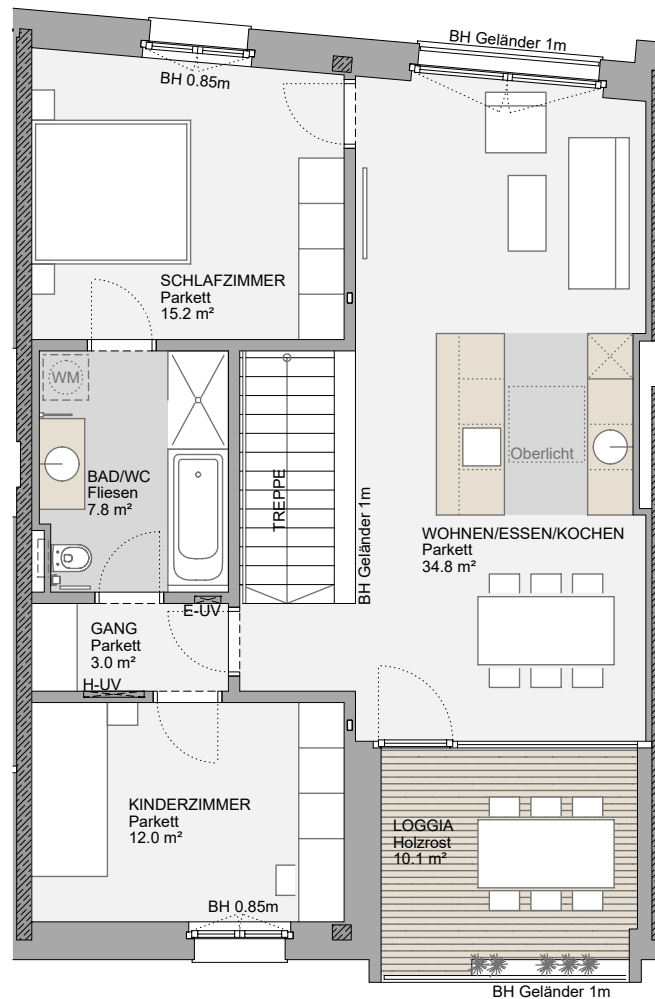
WNFL 94.6 m²

LOGGIA	10.1 m ²
KELLERABTEIL	7.8 m ²

ÄNDERUNGEN DER MASSE
UND FLÄCHEN IM ZUGE DER
DETAILPLANUNG VORBEHALTEN



OG1



OG2

M 1 : 100



HK ARCHITEKTEN

Hermann Kaufmann + Partner ZT GmbH

Sportplatzweg 5, A-6858 Schwarzach, T +43 5572 58174

www.hkarchitekten.at, office@hkarchitekten.at

Bauherr

VILLA ROSENTHAL GMBH

GUTENBERGSTRASSE 1

6858 SCHWARZACH

**Rat
haus
Quartier**

Datum

APRIL 2024

Grundrissvariante mit Einrichtungsvorschlag. Ausstattung laut Baubeschreibungs- und Ausstattungsliste. Sämtliche Flächenangaben sind circa Angaben. Änderungen der Maße und Flächen im Zuge der Detailplanung vorbehalten. Möbel an den Außenwänden sind mit einer allseitig wirksamen Hinterlüftung von 5 cm aufzustellen (Distanz zu Wand, Decke, Boden). Einrichtungsgegenstände laut Ausstattungsliste Die Raumhöhe beträgt 2.42 m.