

# Unser Angebot für Sie



## Objektdaten

Anschrift:	Innstr. 31 33689 Bielefeld
Zimmer:	3
Wohnfläche:	ca. 80 m <sup>2</sup>
Etage:	3. Etage
Heizungsart:	Gasheizung
Baujahr:	1980
Bezug ab:	Bezug nach Vereinbarung

## Ausstattung / Dienstleistungen

gute ÖPNV-Anbindung  
ruhige Lage  
Mieterstrom  
Innenreinigung  
Außenreinigung und Winterdienst  
Balkon  
Terrasse  
Duschbad  
Waschmaschinenstellplatz  
Keller

## Preise

Grundnutzungsgebühr:	521,11 €
Betriebs- u. Wasserkosten:	204,00 €
Heizkosten:	137,00 €
<b>Gesamtnutzungsgebühr:</b>	<b>862,11 €</b>

Im aktuellen Angebot sind Wasserkosten für 3 Personen kalkuliert.

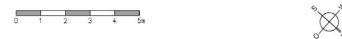
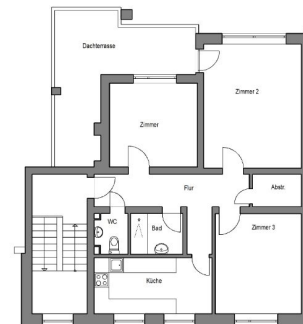
Genossenschaftsanteile:	2.050,00 €
-------------------------	------------

## Ihr Ansprechpartner

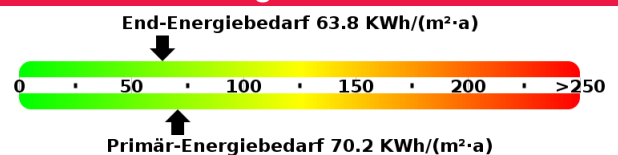
Baugenossenschaft Freie Scholle eG  
Frau Anja Zerban  
Telefon 0521-9888 123  
E-Mail [vermietung@freie-scholle.de](mailto:vermietung@freie-scholle.de)

Freibleibendes Angebot

Wohnungsnummer: 1-2510.003.0019 - Erstellt am: 03.04.2026



## Energieausweis



Bedarfsenergieausweis      Energieeffizienzklasse: B  
Baujahr: 1980      Erstellungsdatum: 19.12.2025  
Wesentlicher Energieträger: Gas  
Energieverbrauch für Warmwasser enthalten: Ja

## Besonderheiten

- weitere Informationen zur Modernisierung und öffentlichen Förderung auf der Rückseite unter -weitere wichtige Informationen-



# Wichtig: WBS erforderlich

Zur Anmietung wird ein Wohnberechtigungsschein (WBS)  
über **80 (85) m<sup>2</sup>** benötigt.

Weitere Informationen bei der Stadt Bielefeld  
[www.bielefeld.de/node/6167](http://www.bielefeld.de/node/6167)

[freie-scholle.de](http://freie-scholle.de)



## Lagebeschreibung

### Verkehrsanbindung:

- Entfernung zum Zentrum von Sennestadt ca. 500 m und zur Bielefelder City ca. 9 km, zur Autobahnauffahrt A 2 und A 33 ca. 1,5 km
- Verbindung zur Bielefelder Innenstadt mit Bus und Stadtbahnlinie 1, sowie mit der Regionalbahn ab Krackser Bahnhof

### Wohnumfeld:

- Kindergärten und Grundschule gut zu erreichen
- gute bis sehr gute ärztliche Versorgung
- gute bis sehr gute Einkaufsmöglichkeiten
- Begegnungsmöglichkeiten für Jugendliche
- Grünzug am Teutoburger Wald

## Weitere wichtige Informationen

Das Gebäude ist in den letzten Jahren mit öffentlichen Mitteln energetisch modernisiert worden. Für den Bezug der Wohnung ist daher ein Wohnberechtigungsschein (WBS) erforderlich. Nähere Informationen dazu finden Sie unter [www.bielefeld.de](http://www.bielefeld.de).

Bei der Grundnutzungsgebühr handelt es sich durch die öffentliche Förderung um eine Bewilligungsmiete, die sich jährlich um 1,5 % erhöht.

### Informationen zur Wohnung:

- Die Elektrik ist 3-adrig und von uns frisch geprüft. Ein FI-Schalter ist vorhanden.
- Die Wände und Decken der Räume werden von uns tapeziert und gestrichen.
- Die Der Boden wird durch uns mit einer PVC-Design-Planke in Holzoptik ausgelegt.
- Der Fliesenspiegel in der Küche wird erneuert.
- Das Bad hat eine bodengleiche Dusche mit einer Glastrennwand.

Voraussetzung für den Bezug einer Genossenschaftswohnung ist die Mitgliedschaft in der Baugenossenschaft Freie Scholle eG. Die Höhe der zu übernehmenden Genossenschaftsanteile können den Angebotsdetails entnommen werden. Das Geschäftsguthaben wird mit bis zu 4% Dividende verzinst.

Bitte haben Sie Verständnis dafür, dass wir die Haltung von Hunden und Katzen nicht genehmigen.

Bei Bedarf bietet der Verein Freie Scholle e.V. in Kooperation mit dem Sozialmanagement umfangreiche Dienstleistungen und Unterstützung rund um das Wohnen bei der Freien Scholle an. Mehr dazu unter [www.freie-scholle-nachbarschaftshilfe.de](http://www.freie-scholle-nachbarschaftshilfe.de).

### Freibleibendes Angebot

Wohnungsnummer: 1-2510.003.0019 - Erstellt am: 03.04.2026

