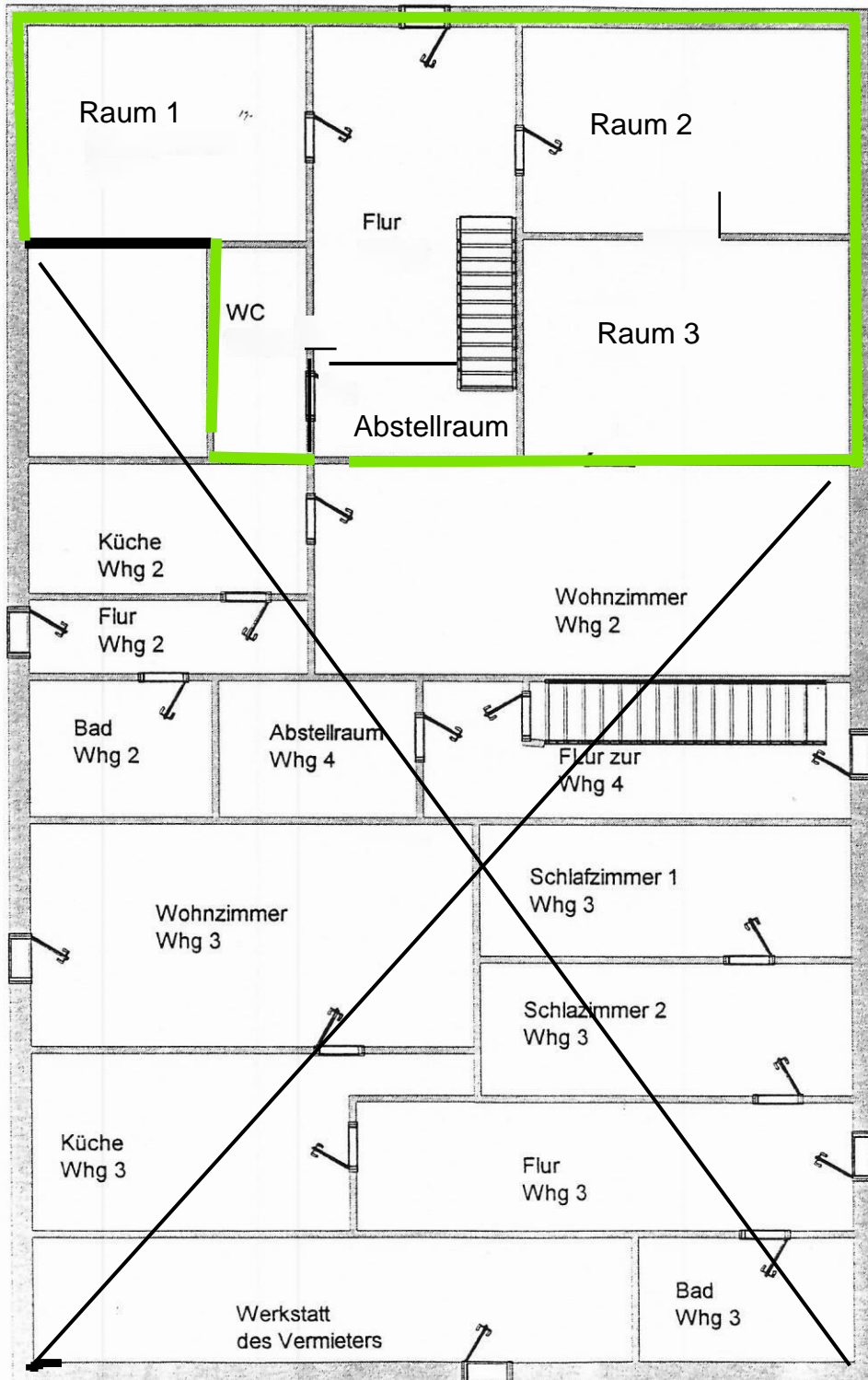


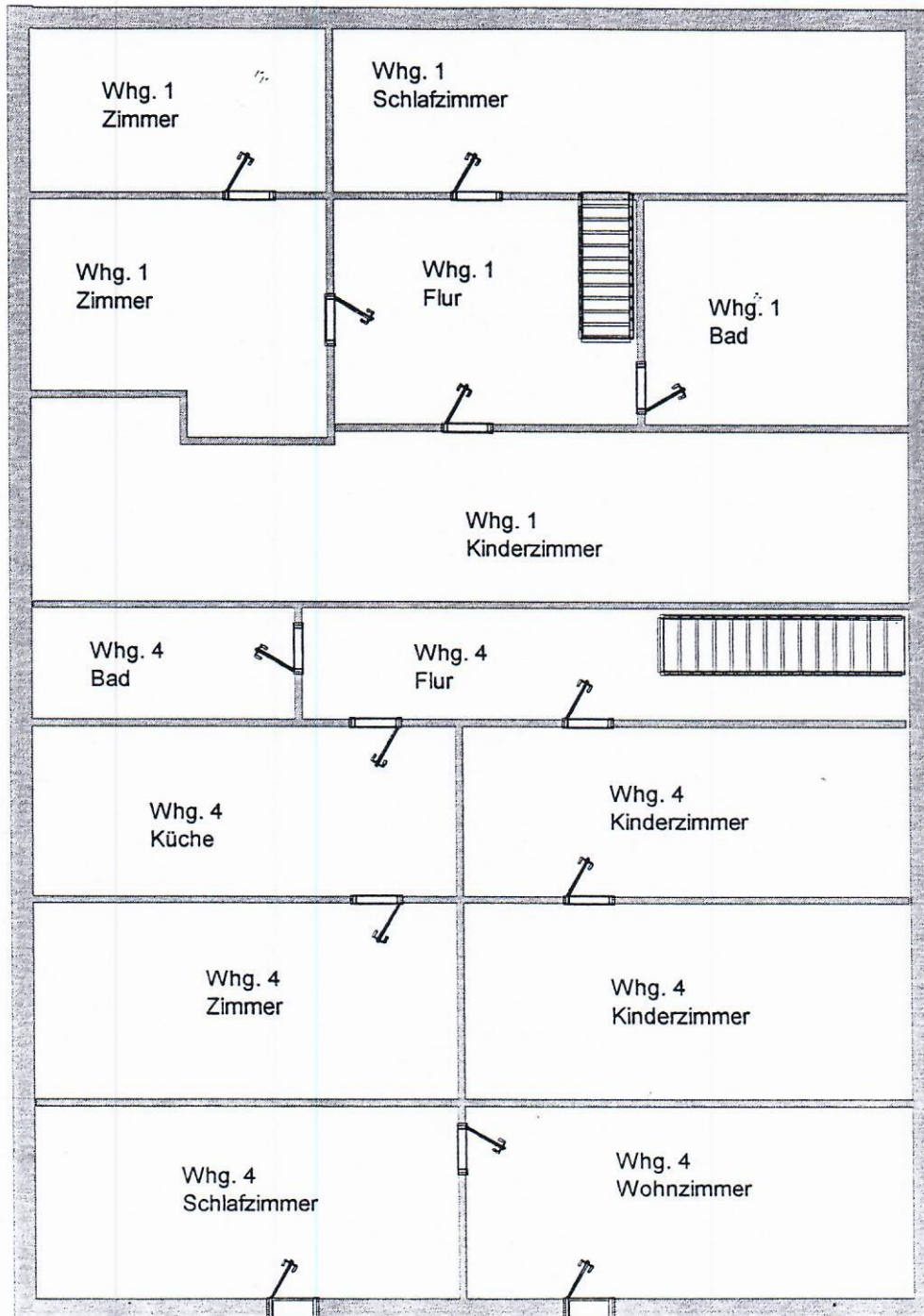
Die Zeichnung ist ohne Bemaßung und nicht maßstabsgerecht.

Erdgeschoss



Erlenweg 1 / Süderstraße 10 in 26802 MMLD- Neermoor.  
Die Zeichnung ist ohne Bemaßung und nicht maßstabsgerecht.

Dachgeschoss



**Berechnung der Bruttogrundfläche**

**Wohngebäude:**

Erdgeschoss:	10,5 m x 12,00 m =	126,00 m <sup>2</sup>	
	9,2 m x 15,50 m =	142,60 m <sup>2</sup>	
	1 m x 1,00 m =	1,00 m <sup>2</sup>	
	9,5 m x 0,50 m =	4,75 m <sup>2</sup>	
	5 m x 1,00 m =	5,00 m <sup>2</sup>	
	4 m x 0,2 m =	0,80 m <sup>2</sup>	126,80 m <sup>2</sup>
Dachgeschoss	10,5 m x 12,00 m =	126,00 m <sup>2</sup>	
	9,2 m x 15,50 m =	142,60 m <sup>2</sup>	
	1 m x 1,00 m =	1,00 m <sup>2</sup>	
	9,5 m x 0,50 m =	4,75 m <sup>2</sup>	
	5 m x 1,00 m =	5,00 m <sup>2</sup>	
	4 m x 0,2 m =	0,80 m <sup>2</sup>	126,80 m <sup>2</sup>
Kellergeschoss	10,5 m x 12,00 m =	126,00 m <sup>2</sup>	
	9,2 m x 15,50 m =	142,60 m <sup>2</sup>	
	1 m x 1,00 m =	1,00 m <sup>2</sup>	
	9,5 m x 0,50 m =	4,75 m <sup>2</sup>	
	5 m x 1,00 m =	5,00 m <sup>2</sup>	
	4 m x 0,2 m =	0,80 m <sup>2</sup>	<u>126,80 m<sup>2</sup></u>
		<u><u>380,40 m<sup>2</sup></u></u>	