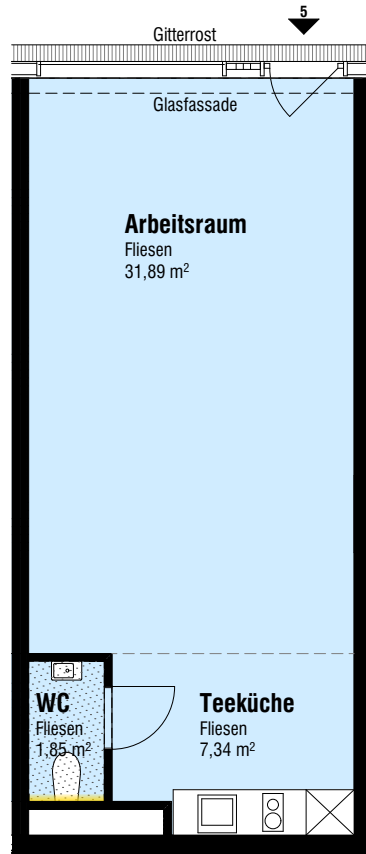
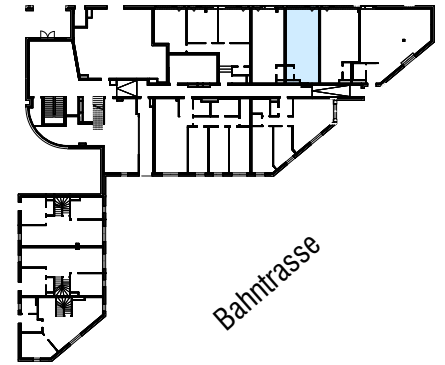




Untere Hauptstraße



Untere Hauptstraße 11  
2326 Lanzendorf

DATUM AUSDRUCK:  
13.12.2023

**TÜR 5** Gewerbeeinheit EG

PLANUNG:  
**[urban]**  
architektur

TÜR 05	
Gewerbefläche	31,89 m <sup>2</sup>
Nebenträume	9,19 m <sup>2</sup>
<b>SUMME</b>	<b>41,08 m<sup>2</sup></b>
Kellerabteil	5,26 m <sup>2</sup>



Raumhöhe: 2,50 m wenn im Plan nicht anders angegeben

