

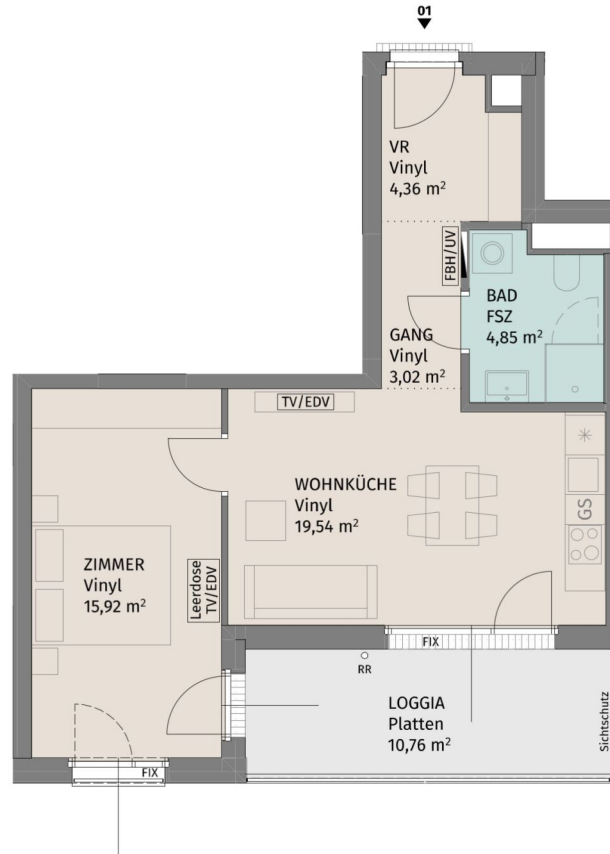


Ihre EHL Planmappe

Fuchsenstraße 7, 3451 Pixendorf

Wir leben
Immobilien.





Lageplan ohne Maßstab

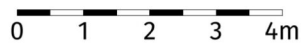
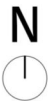
Rebhuhnstraße 4, A-3441 Pixendorf

Rebhuhnstraße 4 / TÜR 1
1.Obergeschoss

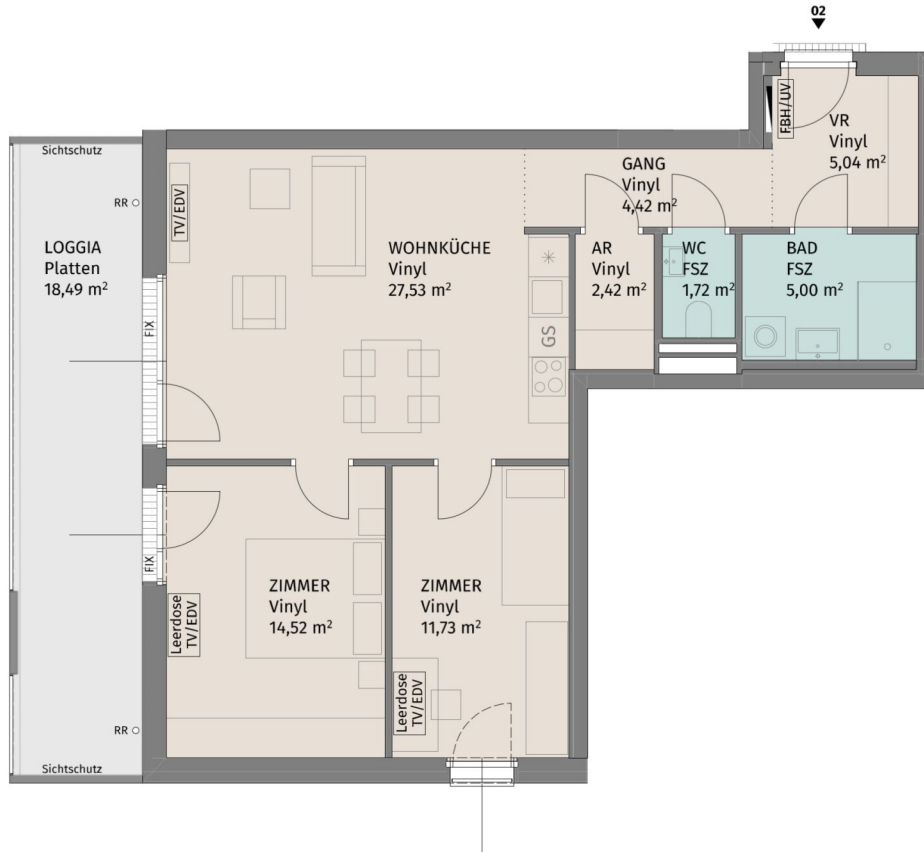
2-Zimmer-Wohnung

Wohnfläche	47,69 m ²
Loggia	10,76 m ²
Kellerabteil	2,28 m ²

BAUHERR:
LAUDAN Neunzehnte Immobilien GmbH
LAUDAN Zwanzigste Immobilien GmbH



Die dargestellte Möblierung hat Symbolcharakter und stellt einen Einrichtungsvorschlag dar. Die Einrichtungsgegenstände sind - ausgenommen Küche, Badewanne und / oder Dusche, Waschtisch und WC - nicht Bestandteil der Wohnung. Vor Möbelbestellungen sind Naturmaße zu nehmen. Änderungen der Küchenaufteilung vorbehalten. Druck- und Satzfehler, sowie Irrtümer und baulich bedingte Änderungen vorbehalten. Die Wohnungsgrößen sind Circa - Angaben und können sich durch die Detailplanung geringfügig ändern. Maßgeblich ist in jedem Fall der Mietvertrag.



Lageplan ohne Maßstab

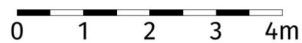
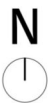
Rebhuhnstraße 4, A-3441 Pixendorf

Rebhuhnstraße 4 / TÜR 2
1.Obergeschoss

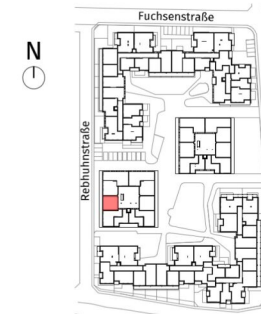
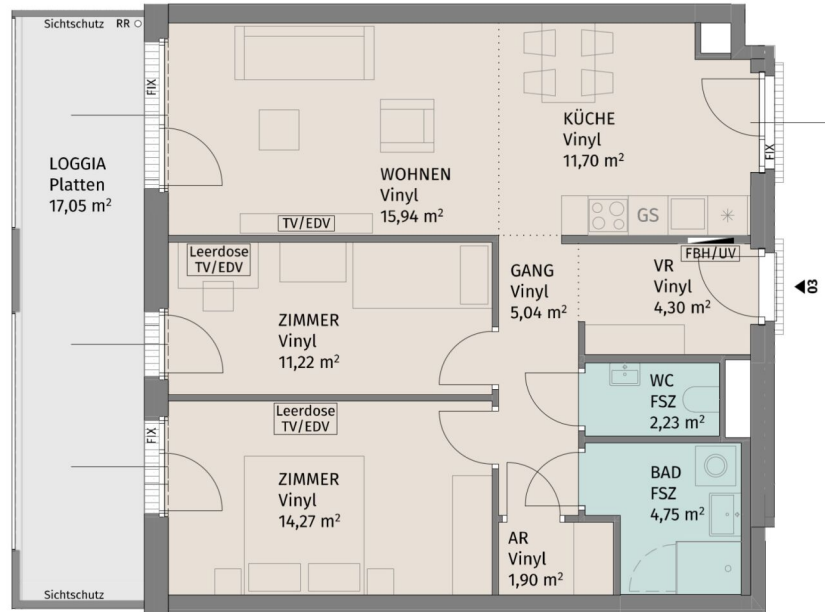
3-Zimmer-Wohnung

Wohnfläche	72,38 m ²
Loggia	18,49 m ²
Kellerabteil	2,28 m ²

BAUHERR:
LAUDAN Neunzehnte Immobilien GmbH
LAUDAN Zwanzigste Immobilien GmbH



Die dargestellte Möblierung hat Symbolcharakter und stellt einen Einrichtungsvorschlag dar. Die Einrichtungsgegenstände sind - ausgenommen Küche, Badewanne und / oder Dusche, Waschtisch und WC - nicht Bestandteil der Wohnung. Vor Möbelbestellungen sind Naturmaße zu nehmen. Änderungen der Kuchenaufteilung vorbehalten. Druck- und Satzfehler, sowie Irrtümer und baulich bedingte Änderungen vorbehalten. Die Wohnungsgrößen sind Circa - Angaben und können sich durch die Detailplanung geringfügig ändern. Maßgeblich ist in jedem Fall der Mietvertrag.



Rebhuhnstraße 4, A-3441 Pixendorf

Rebhuhnstraße 4 / TÜR 3
1.Obergeschoss

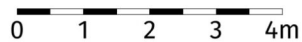
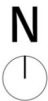
3-Zimmer-Wohnung

Wohnfläche	71,35 m ²
Loggia	17,05 m ²
Kellerabteil	2,28 m ²

BAUHERR:
 LAUDAN Neunzehnte Immobilien GmbH
 LAUDAN Zwanzigste Immobilien GmbH

UNTERNEHMERSGRUPPE

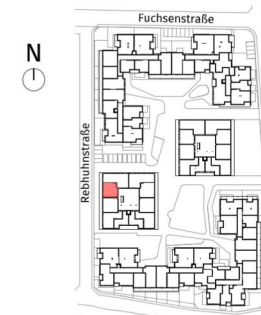
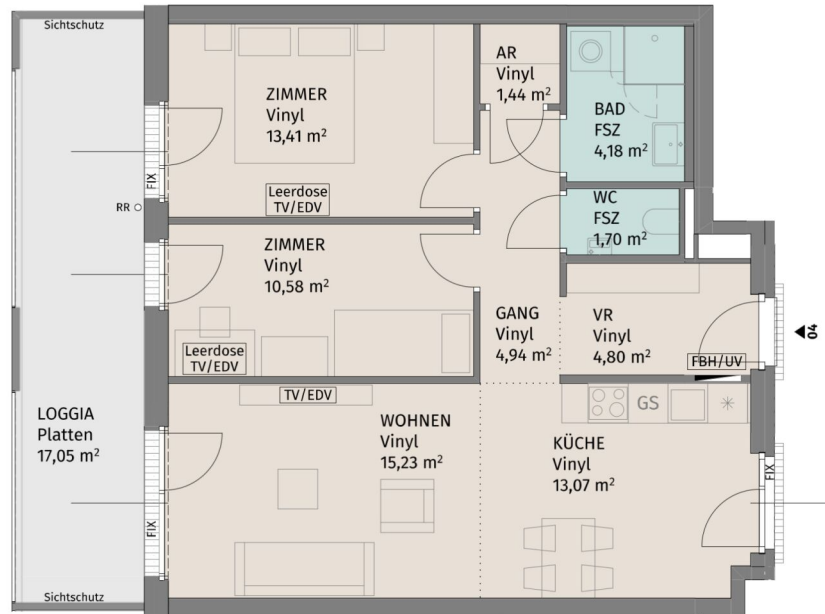
Datum: 26.04.2024



Die dargestellte Möblierung hat Symbolcharakter und stellt einen Einrichtungsvorschlag dar. Die Einrichtungsgegenstände sind - ausgenommen Küche, Badewanne und / oder Dusche, Waschtisch und WC - nicht Bestandteil der Wohnung. Vor Möbelbestellungen sind Naturmaße zu nehmen. Änderungen der Küchenaufteilung vorbehalten. Druck- und Satzfehler, sowie Irrtümer und baulich bedingte Änderungen vorbehalten. Die Wohnungsgrößen sind Circa - Angaben und können sich durch die Detailplanung geringfügig ändern. Maßgeblich ist in jedem Fall der Mietvertrag.

3 ZIMMER 71,35 m² WOHNFLÄCHE

BRUTTOMIETE: 1.029,70 €



Lageplan ohne Maßstab

Rebhuhnstraße 4, A-3441 Pixendorf

Rebhuhnstraße 4 / TÜR 4
1.Obergeschoss

3-Zimmer-Wohnung

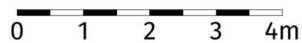
Wohnfläche	69,35 m ²
Loggia	17,05 m ²
Kellerabteil	2,22 m ²

BAUHERR:
LAUDAN Neunzehnte Immobilien GmbH
LAUDAN Zwanzigste Immobilien GmbH



Datum: 26.04.2024

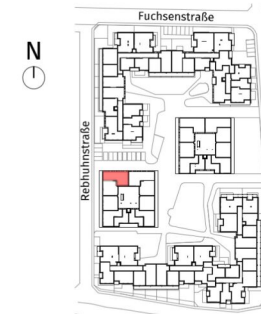
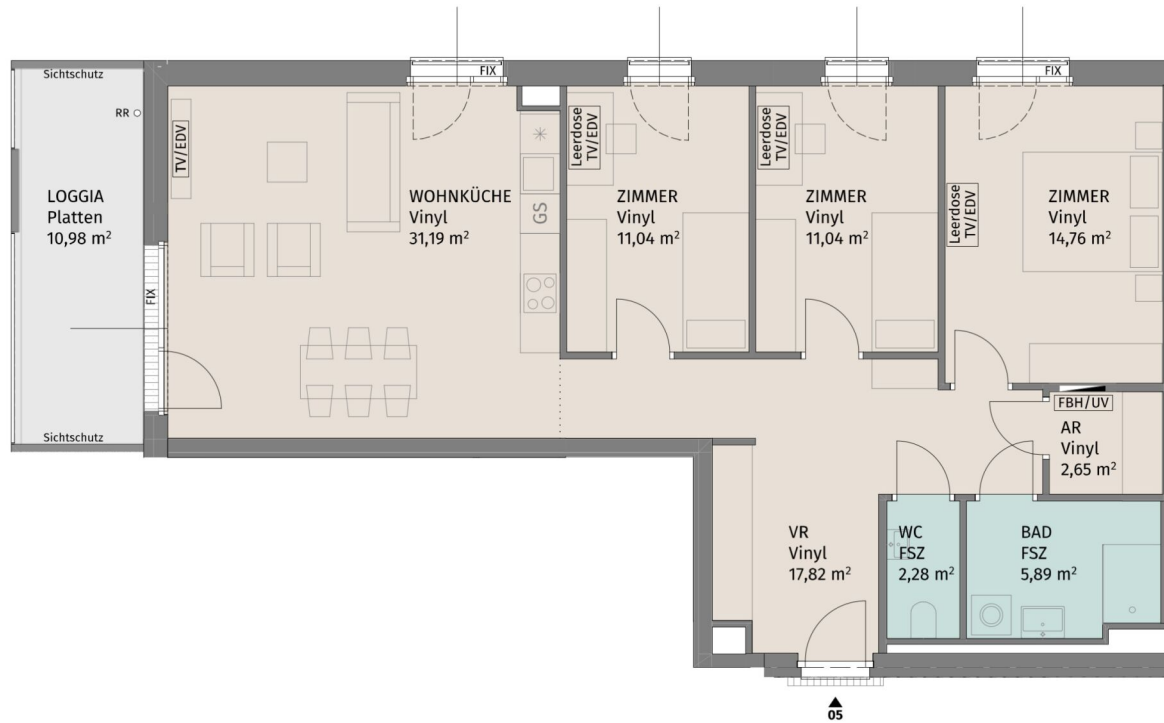
N



Die dargestellte Möblierung hat Symbolcharakter und stellt einen Einrichtungsvorschlag dar. Die Einrichtungsgegenstände sind - ausgenommen Küche, Badewanne und / oder Dusche, Waschtisch und WC - nicht Bestandteil der Wohnung. Vor Möbelbestellungen sind Naturmaße zu nehmen. Änderungen der Küchenaufteilung vorbehalten. Druck- und Satzfehler, sowie Irrtümer und baulich bedingte Änderungen vorbehalten. Die Wohnungsgrößen sind Circa - Angaben und können sich durch die Detailplanung geringfügig ändern. Maßgeblich ist in jedem Fall der Mietvertrag.

3 ZIMMER 69,35 m² WOHNFLÄCHE

BRUTTOMIETE: 996,29 €



Lageplan ohne Maßstab

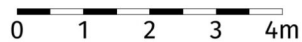
Rebhuhnstraße 4, A-3441 Pixendorf

Rebhuhnstraße 4 / TÜR 5
1.Obergeschoss

4-Zimmer-Wohnung

Wohnfläche	96,67 m ²
Loggia	10,98 m ²
Kellerabteil	2,22 m ²

BAUHERR:
 LAUDAN Neunzehnte Immobilien GmbH
 LAUDAN Zwanzigste Immobilien GmbH



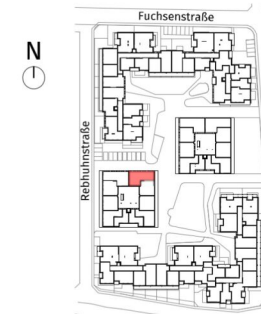
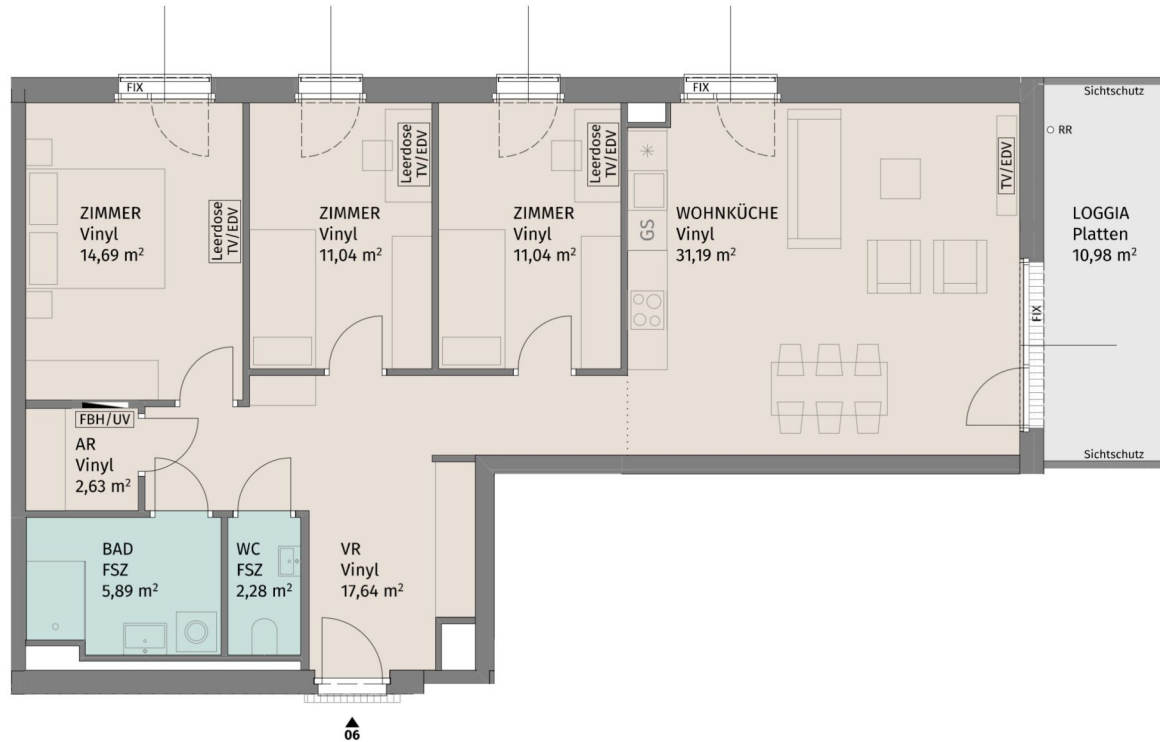
Die dargestellte Möblierung hat Symbolcharakter und stellt einen Einrichtungsvorschlag dar. Die Einrichtungsgegenstände sind - ausgenommen Küche, Badewanne und / oder Dusche, Waschtisch und WC - nicht Bestandteil der Wohnung. Vor Möbelbestellungen sind Naturmaße zu nehmen. Änderungen der Küchenaufteilung vorbehalten. Druck- und Satzfehler, sowie Irrtümer und baulich bedingte Änderungen vorbehalten. Die Wohnungsgrößen sind Circa - Angaben und können sich durch die Detailplanung geringfügig ändern. Maßgeblich ist in jedem Fall der Mietvertrag.



Datum: 26.04.2024

4 ZIMMER 96,66 m² WOHNFLÄCHE

BRUTTOMIETE: 1.280,71 €



Lageplan ohne Maßstab

Rebhuhnstraße 4, A-3441 Pixendorf

Rebhuhnstraße 4 / TÜR 6
1.Obergeschoss

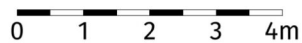
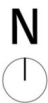
4-Zimmer-Wohnung

Wohnfläche	96,40 m ²
Loggia	10,98 m ²
Kellerabteil	3,54 m ²

BAUHERR:
LAUDAN Neunzehnte Immobilien GmbH
LAUDAN Zwanzigste Immobilien GmbH

UNGER
UNTERNEHMERSGRUPPE

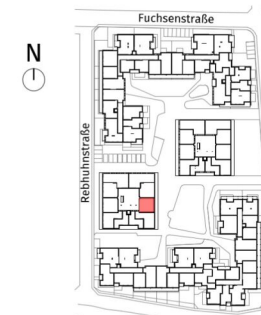
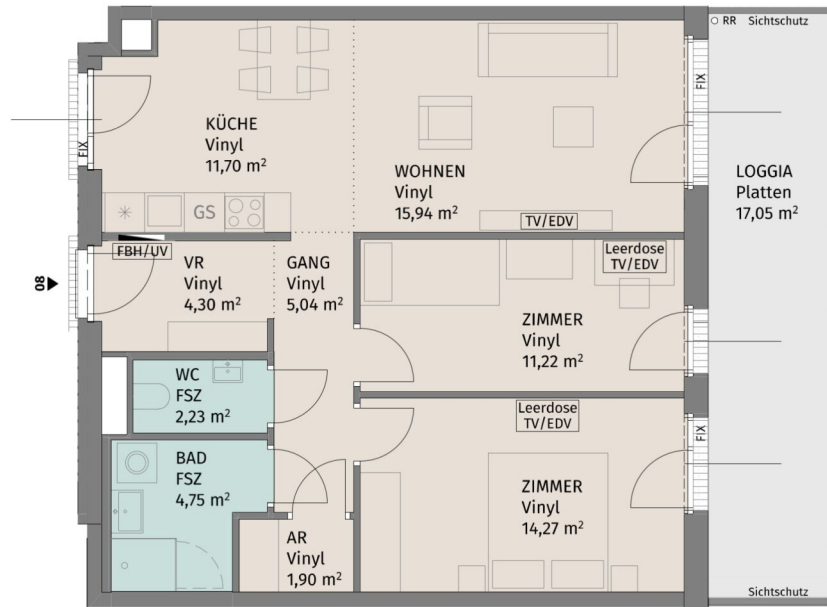
Datum: 26.04.2024



Die dargestellte Möblierung hat Symbolcharakter und stellt einen Einrichtungsvorschlag dar. Die Einrichtungsgegenstände sind - ausgenommen Küche, Badewanne und / oder Dusche, Waschtisch und WC - nicht Bestandteil der Wohnung. Vor Möbelbestellungen sind Naturmaße zu nehmen. Änderungen der Küchenaufteilung vorbehalten. Druck- und Satzfehler, sowie Irrtümer und baulich bedingte Änderungen vorbehalten. Die Wohnungsgrößen sind Circa - Angaben und können sich durch die Detailplanung geringfügig ändern. Maßgeblich ist in jedem Fall der Mietvertrag.

4 ZIMMER 96,39 m² WOHNFLÄCHE

BRUTTOMIETE: 1.277,42 €



Lageplan ohne Maßstab

Rebhuhnstraße 4, A-3441 Pixendorf

Rebhuhnstraße 4 / TÜR 8
1.Obergeschoss

3-Zimmer-Wohnung

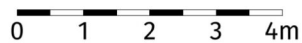
Wohnfläche	71,35 m ²
Loggia	17,05 m ²
Kellerabteil	2,03 m ²

BAUHERR:
LAUDAN Neunzehnte Immobilien GmbH
LAUDAN Zwanzigste Immobilien GmbH

UNGER
UNTERNEHMERSGRUPPE

Datum: 26.04.2024

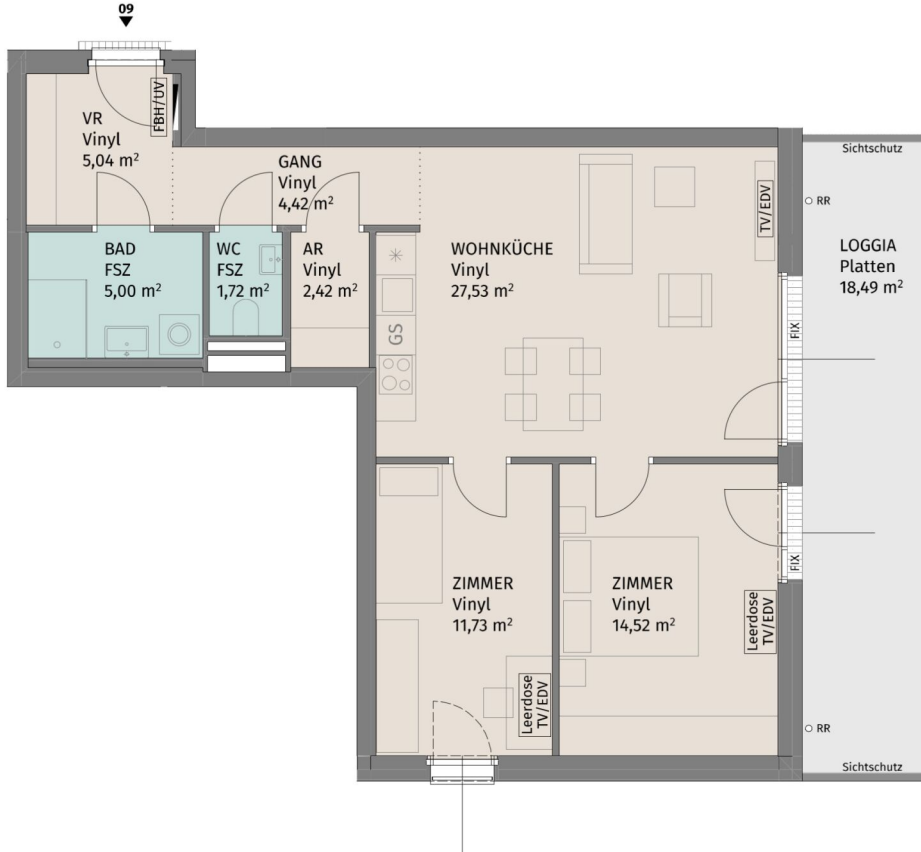
N



Die dargestellte Möblierung hat Symbolcharakter und stellt einen Einrichtungsvorschlag dar. Die Einrichtungsgegenstände sind - ausgenommen Küche, Badewanne und / oder Dusche, Waschtisch und WC - nicht Bestandteil der Wohnung. Vor Möbelbestellungen sind Naturmaße zu nehmen. Änderungen der Küchenaufteilung vorbehalten. Druck- und Satzfehler, sowie Irrtümer und baulich bedingte Änderungen vorbehalten. Die Wohnungsgrößen sind Circa - Angaben und können sich durch die Detailplanung geringfügig ändern. Maßgeblich ist in jedem Fall der Mietvertrag.

3 ZIMMER 71,35 m² WOHNFLÄCHE

BRUTTOMIETE: 1.052,85 €



Lageplan ohne Maßstab

Rebhuhnstraße 4, A-3441 Pixendorf

Rebhuhnstraße 4 / TÜR 9
1.Obergeschoss

3-Zimmer-Wohnung

Wohnfläche	72,38 m ²
Loggia	18,49 m ²
Kellerabteil	2,03 m ²

BAUHERR:

LAUDAN Neunzehnte Immobilien GmbH
LAUDAN Zwanzigste Immobilien GmbH

UNGER
UNTERNEHMERSGRUPPE

Datum: 26.04.2024

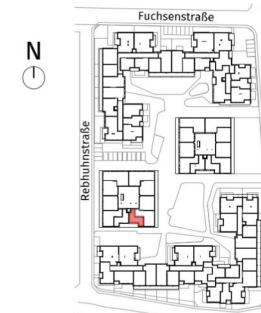
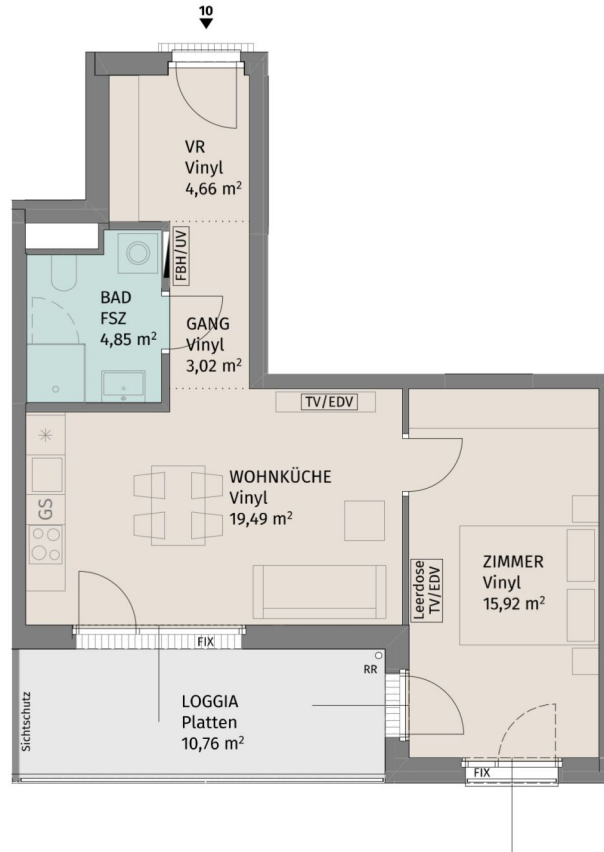
N



Die dargestellte Möblierung hat Symbolcharakter und stellt einen Einrichtungsvorschlag dar. Die Einrichtungsgegenstände sind - ausgenommen Küche, Badewanne und / oder Dusche, Waschtisch und WC - nicht Bestandteil der Wohnung. Vor Möbelbestellungen sind Naturmaße zu nehmen. Änderungen der Küchenaufteilung vorbehalten. Druck- und Satzfehler, sowie Irrtümer und baulich bedingte Änderungen vorbehalten. Die Wohnungsgrößen sind Circa - Angaben und können sich durch die Detailplanung geringfügig ändern. Maßgeblich ist in jedem Fall der Mietvertrag.

3 ZIMMER 72,38 m² WOHNFLÄCHE

BRUTTOMIETE: 1.079,62 €



Lageplan ohne Maßstab

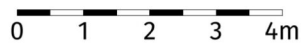
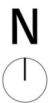
Rebhuhnstraße 4, A-3441 Pixendorf

Rebhuhnstraße 4 / TÜR 10
1.Obergeschoss

2-Zimmer-Wohnung

Wohnfläche	47,94 m ²
Loggia	10,76 m ²
Kellerabteil	2,03 m ²

BAUHERR:
LAUDAN Neunzehnte Immobilien GmbH
LAUDAN Zwanzigste Immobilien GmbH



Die dargestellte Möblierung hat Symbolcharakter und stellt einen Einrichtungsvorschlag dar. Die Einrichtungsgegenstände sind - ausgenommen Küche, Badewanne und / oder Dusche, Waschtisch und WC - nicht Bestandteil der Wohnung. Vor Möbelbestellungen sind Naturmaße zu nehmen. Änderungen der Küchenaufteilung vorbehalten. Druck- und Satzfehler, sowie Irrtümer und baulich bedingte Änderungen vorbehalten. Die Wohnungsgrößen sind Circa - Angaben und können sich durch die Detailplanung geringfügig ändern. Maßgeblich ist in jedem Fall der Mietvertrag.



Lageplan ohne Maßstab

Rebhuhnstraße 4, A-3441 Pixendorf

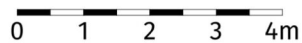
Rebhuhnstraße 4 / TÜR 11
2.Obergeschoss

2-Zimmer-Wohnung

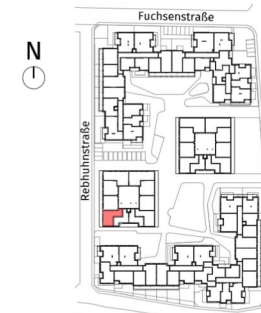
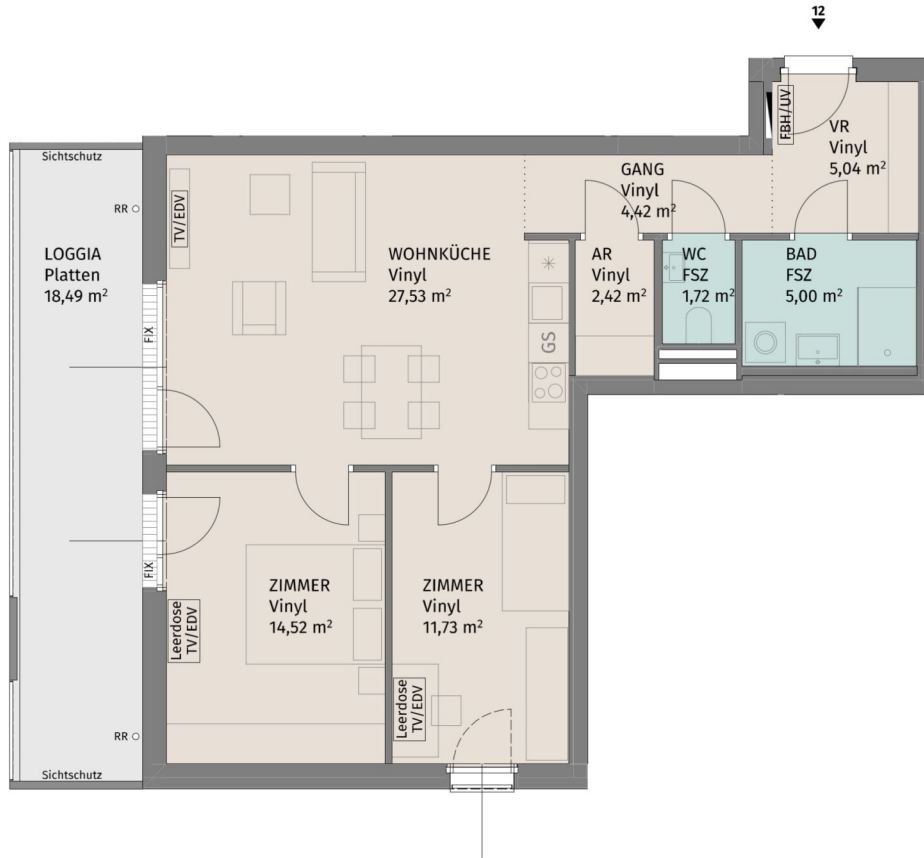
Wohnfläche	47,68 m ²
Loggia	10,76 m ²
Kellerabteil	2,03 m ²

BAUHERR:
LAUDAN Neunzehnte Immobilien GmbH
LAUDAN Zwanzigste Immobilien GmbH

N



Die dargestellte Möblierung hat Symbolcharakter und stellt einen Einrichtungsvorschlag dar. Die Einrichtungsgegenstände sind - ausgenommen Küche, Badewanne und / oder Dusche, Waschtisch und WC - nicht Bestandteil der Wohnung. Vor Möbelbestellungen sind Naturmaße zu nehmen. Änderungen der Küchenaufteilung vorbehalten. Druck- und Satzfehler, sowie Irrtümer und baulich bedingte Änderungen vorbehalten. Die Wohnungsgrößen sind Circa - Angaben und können sich durch die Detailplanung geringfügig ändern. Maßgeblich ist in jedem Fall der Mietvertrag.



Lageplan ohne Maßstab

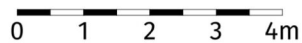
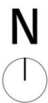
Rebhuhnstraße 4, A-3441 Pixendorf

Rebhuhnstraße 4 / TÜR 12
2.Obergeschoss

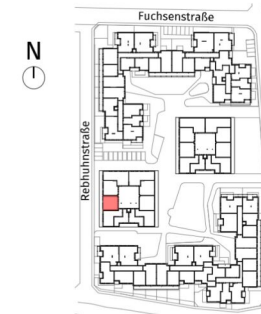
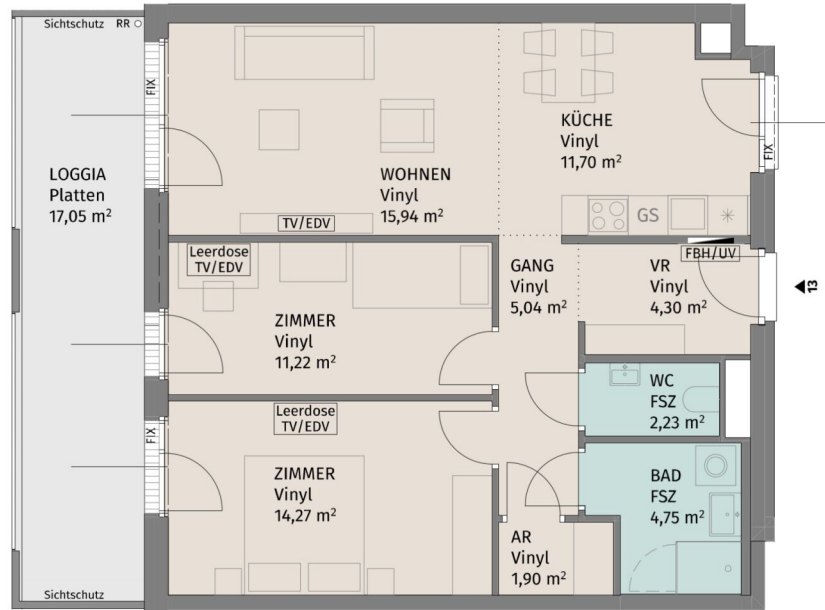
3-Zimmer-Wohnung

Wohnfläche	72,38 m ²
Loggia	18,49 m ²
Kellerabteil	2,03 m ²

BAUHERR:
LAUDAN Neunzehnte Immobilien GmbH
LAUDAN Zwanzigste Immobilien GmbH



Die dargestellte Möblierung hat Symbolcharakter und stellt einen Einrichtungsvorschlag dar. Die Einrichtungsgegenstände sind - ausgenommen Küche, Badewanne und / oder Dusche, Waschtisch und WC - nicht Bestandteil der Wohnung. Vor Möbelbestellungen sind Naturmaße zu nehmen. Änderungen der Küchenaufteilung vorbehalten. Druck- und Satzfehler, sowie Irrtümer und baulich bedingte Änderungen vorbehalten. Die Wohnungsgrößen sind Circa - Angaben und können sich durch die Detailplanung geringfügig ändern. Maßgeblich ist in jedem Fall der Mietvertrag.



Lageplan ohne Maßstab

Rebhuhnstraße 4, A-3441 Pixendorf

Rebhuhnstraße 4 / TÜR 13
2.Obergeschoss

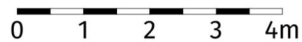
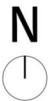
3-Zimmer-Wohnung

Wohnfläche	71,35 m ²
Loggia	17,05 m ²
Kellerabteil	2,03 m ²

BAUHERR:
LAUDAN Neunzehnte Immobilien GmbH
LAUDAN Zwanzigste Immobilien GmbH

UNGER
UNTERNEHMERSGRUPPE

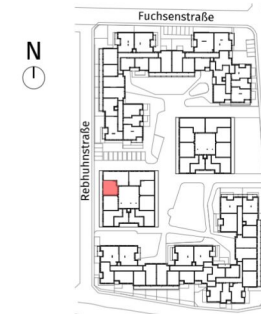
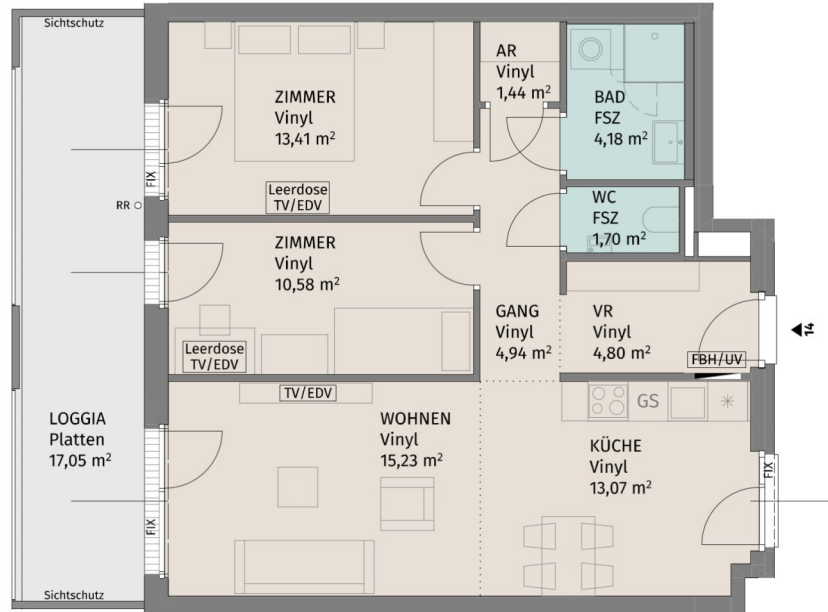
Datum: 26.04.2024



Die dargestellte Möblierung hat Symbolcharakter und stellt einen Einrichtungsvorschlag dar. Die Einrichtungsgegenstände sind - ausgenommen Küche, Badewanne und / oder Dusche, Waschtisch und WC - nicht Bestandteil der Wohnung. Vor Möbelbestellungen sind Naturmaße zu nehmen. Änderungen der Küchenaufteilung vorbehalten. Druck- und Satzfehler, sowie Irrtümer und baulich bedingte Änderungen vorbehalten. Die Wohnungsgrößen sind Circa - Angaben und können sich durch die Detailplanung geringfügig ändern. Maßgeblich ist in jedem Fall der Mietvertrag.

3 ZIMMER 71,35 m² WOHNFLÄCHE

BRUTTOMIETE: 1.052,84 €



Lageplan ohne Maßstab

Rebhuhnstraße 4, A-3441 Pixendorf

Rebhuhnstraße 4 / TÜR 14
2.Obergeschoss

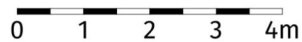
3-Zimmer-Wohnung

Wohnfläche	69,35 m ²
Loggia	17,05 m ²
Kellerabteil	2,03 m ²

BAUHERR:
LAUDAN Neunzehnte Immobilien GmbH
LAUDAN Zwanzigste Immobilien GmbH

UNGER
UNTERNEHMERSGRUPPE

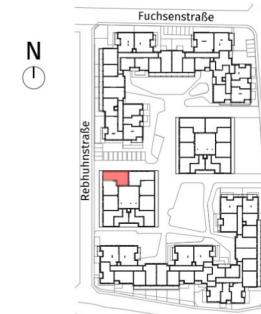
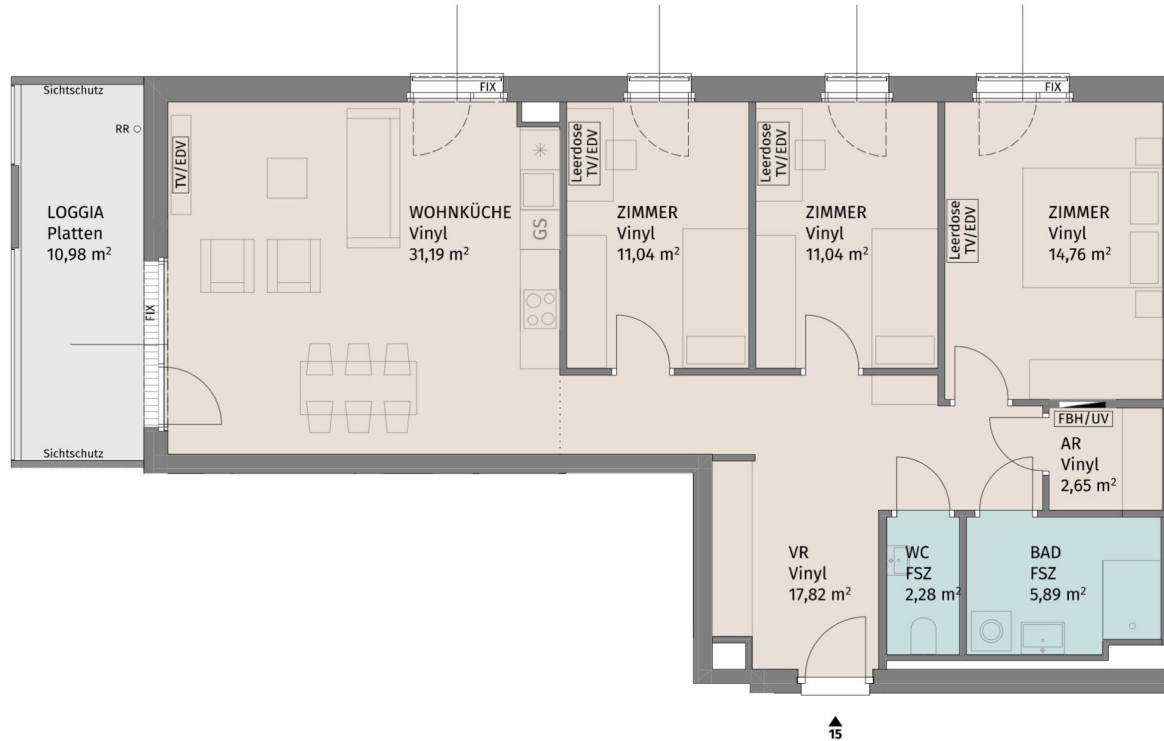
Datum: 26.04.2024



Die dargestellte Möblierung hat Symbolcharakter und stellt einen Einrichtungsvorschlag dar. Die Einrichtungsgegenstände sind - ausgenommen Küche, Badewanne und / oder Dusche, Waschtisch und WC - nicht Bestandteil der Wohnung. Vor Möbelbestellungen sind Naturmaße zu nehmen. Änderungen der Küchenaufteilung vorbehalten. Druck- und Satzfehler, sowie Irrtümer und baulich bedingte Änderungen vorbehalten. Die Wohnungsgrößen sind Circa - Angaben und können sich durch die Detailplanung geringfügig ändern. Maßgeblich ist in jedem Fall der Mietvertrag.

3 ZIMMER 69,35 m² WOHNFLÄCHE

BRUTTOMIETE: 1.027,97 €



Rebhuhnstraße 4, A-3441 Pixendorf

Rebhuhnstraße 4 / TÜR 15
2.Obergeschoss

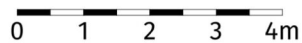
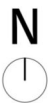
4-Zimmer-Wohnung

Wohnfläche	96,67 m ²
Loggia	10,98 m ²
Kellerabteil	2,03 m ²

BAUHERR:
LAUDAN Neunzehnte Immobilien GmbH
LAUDAN Zwanzigste Immobilien GmbH

UNGER
UNTERNEHMERSGRUPPE

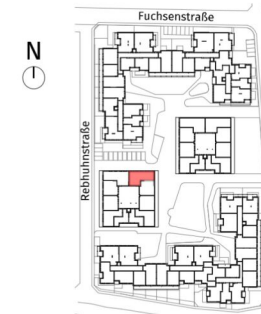
Datum: 26.04.2024



Die dargestellte Möblierung hat Symbolcharakter und stellt einen Einrichtungsvorschlag dar. Die Einrichtungsgegenstände sind - ausgenommen Küche, Badewanne und / oder Dusche, Waschtisch und WC - nicht Bestandteil der Wohnung. Vor Möbelbestellungen sind Naturmaße zu nehmen. Änderungen der Küchenaufteilung vorbehalten. Druck- und Satzfehler, sowie Irrtümer und baulich bedingte Änderungen vorbehalten. Die Wohnungsgrößen sind Circa - Angaben und können sich durch die Detailplanung geringfügig ändern. Maßgeblich ist in jedem Fall der Mietvertrag.

4 ZIMMER 96,66 m² WOHNFLÄCHE

BRUTTOMIETE: 1.308,90 €



Lageplan ohne Maßstab

Rebhuhnstraße 4, A-3441 Pixendorf

Rebhuhnstraße 4 / TÜR 16
2.Obergeschoss

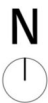
4-Zimmer-Wohnung

Wohnfläche	96,40 m ²
Loggia	10,98 m ²
Kellerabteil	2,03 m ²

BAUHERR:
LAUDAN Neunzehnte Immobilien GmbH
LAUDAN Zwanzigste Immobilien GmbH



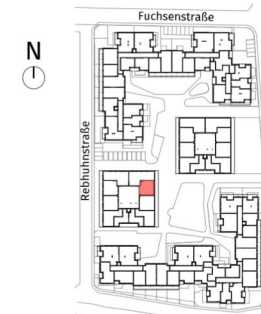
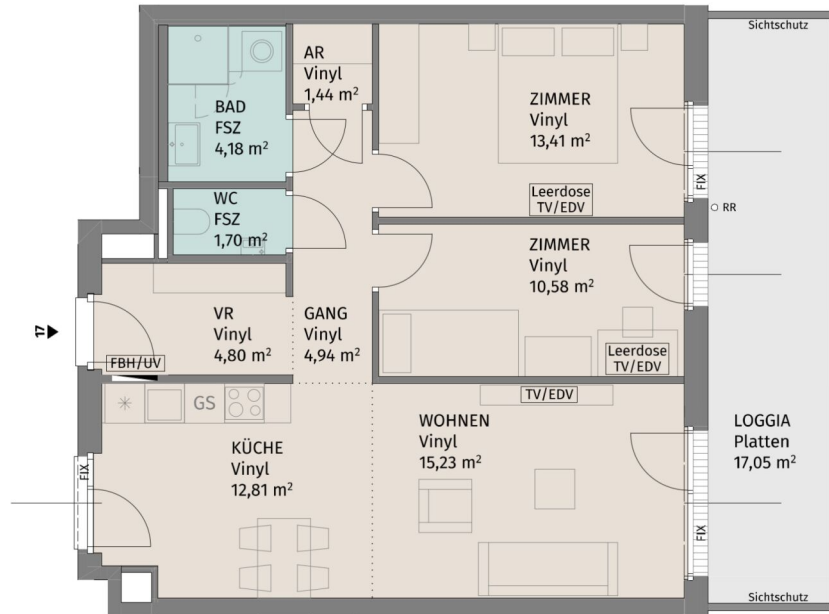
Datum: 26.04.2024



Die dargestellte Möblierung hat Symbolcharakter und stellt einen Einrichtungsvorschlag dar. Die Einrichtungsgegenstände sind - ausgenommen Küche, Badewanne und / oder Dusche, Waschtisch und WC - nicht Bestandteil der Wohnung. Vor Möbelbestellungen sind Naturmaße zu nehmen. Änderungen der Küchenaufteilung vorbehalten. Druck- und Satzfehler, sowie Irrtümer und baulich bedingte Änderungen vorbehalten. Die Wohnungsgrößen sind Circa - Angaben und können sich durch die Detailplanung geringfügig ändern. Maßgeblich ist in jedem Fall der Mietvertrag.

4 ZIMMER 96,39 m² WOHNFLÄCHE

BRUTTOMIETE: 1.299,91 €



Lageplan ohne Maßstab

Rebhuhnstraße 4, A-3441 Pixendorf

Rebhuhnstraße 4 / TÜR 17
2.Obergeschoss

3-Zimmer-Wohnung

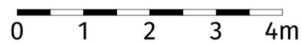
Wohnfläche	69,09 m ²
Loggia	17,05 m ²
Kellerabteil	2,03 m ²

BAUHERR:
LAUDAN Neunzehnte Immobilien GmbH
LAUDAN Zwanzigste Immobilien GmbH

UNGER
UNTERNEHMERSGRUPPE

Datum: 26.04.2024

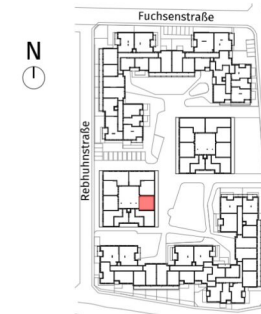
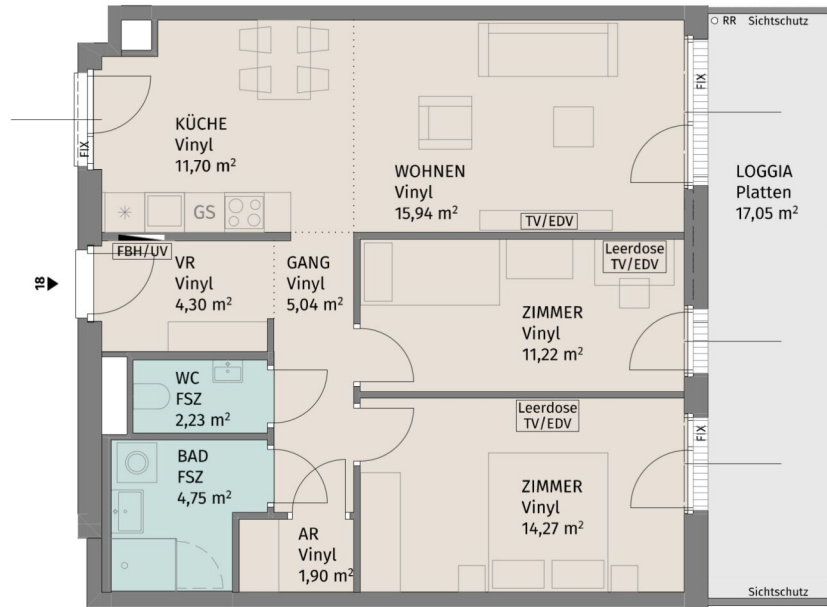
N



Die dargestellte Möblierung hat Symbolcharakter und stellt einen Einrichtungsvorschlag dar. Die Einrichtungsgegenstände sind - ausgenommen Küche, Badewanne und / oder Dusche, Waschtisch und WC - nicht Bestandteil der Wohnung. Vor Möbelbestellungen sind Naturmaße zu nehmen. Änderungen der Küchenaufteilung vorbehalten. Druck- und Satzfehler, sowie Irrtümer und baulich bedingte Änderungen vorbehalten. Die Wohnungsgrößen sind Circa - Angaben und können sich durch die Detailplanung geringfügig ändern. Maßgeblich ist in jedem Fall der Mietvertrag.

3 ZIMMER 69,09 m² WOHNFLÄCHE

BRUTTOMIETE: 1.047,30 €



Lageplan ohne Maßstab

Rebhuhnstraße 4, A-3441 Pixendorf

Rebhuhnstraße 4 / TÜR 18
2.Obergeschoss

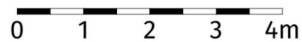
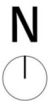
3-Zimmer-Wohnung

Wohnfläche	71,35 m ²
Loggia	17,05 m ²
Kellerabteil	2,03 m ²

BAUHERR:
LAUDAN Neunzehnte Immobilien GmbH
LAUDAN Zwanzigste Immobilien GmbH



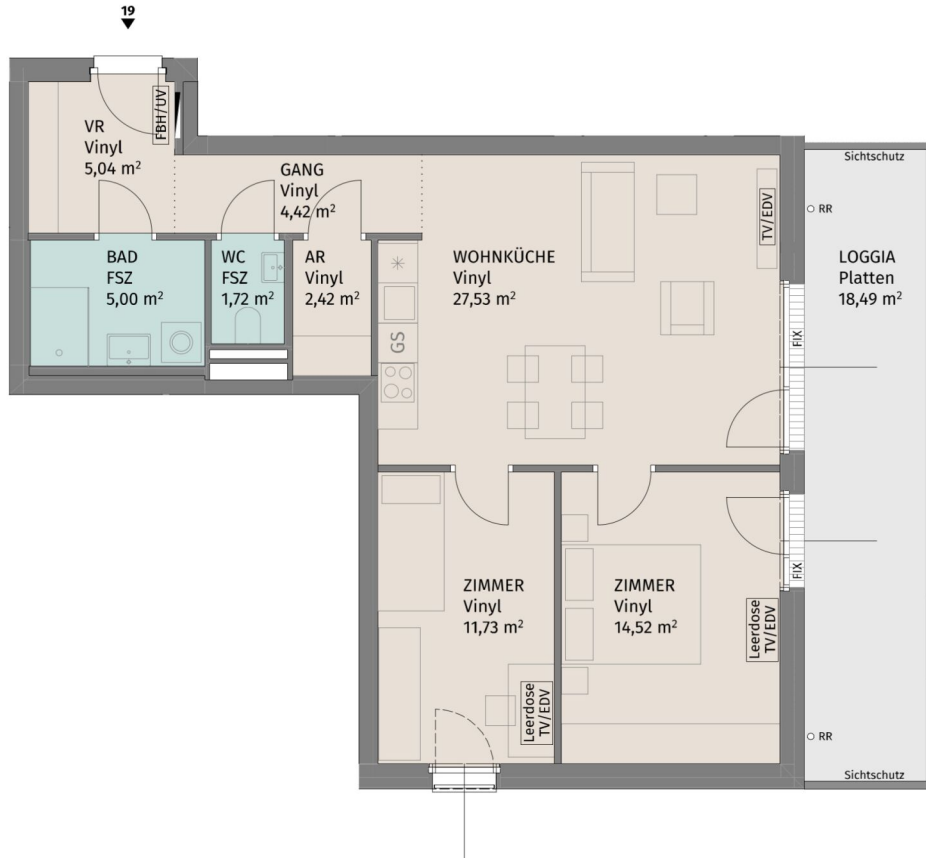
Datum: 26.04.2024



Die dargestellte Möblierung hat Symbolcharakter und stellt einen Einrichtungsvorschlag dar. Die Einrichtungsgegenstände sind - ausgenommen Küche, Badewanne und / oder Dusche, Waschtisch und WC - nicht Bestandteil der Wohnung. Vor Möbelbestellungen sind Naturmaße zu nehmen. Änderungen der Küchenaufteilung vorbehalten. Druck- und Satzfehler, sowie Irrtümer und baulich bedingte Änderungen vorbehalten. Die Wohnungsgrößen sind Circa - Angaben und können sich durch die Detailplanung geringfügig ändern. Maßgeblich ist in jedem Fall der Mietvertrag.

3 ZIMMER 71,35 m² WOHNFLÄCHE

BRUTTOMIETE: 1.076,00 €



Lageplan ohne Maßstab

Rebhuhnstraße 4, A-3441 Pixendorf

Rebhuhnstraße 4 / TÜR 19
2.Obergeschoss

3-Zimmer-Wohnung

Wohnfläche	72,38 m ²
Loggia	18,49 m ²
Kellerabteil	2,03 m ²

BAUHERR:
LAUDAN Neunzehnte Immobilien GmbH
LAUDAN Zwanzigste Immobilien GmbH



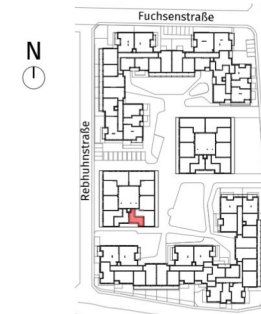
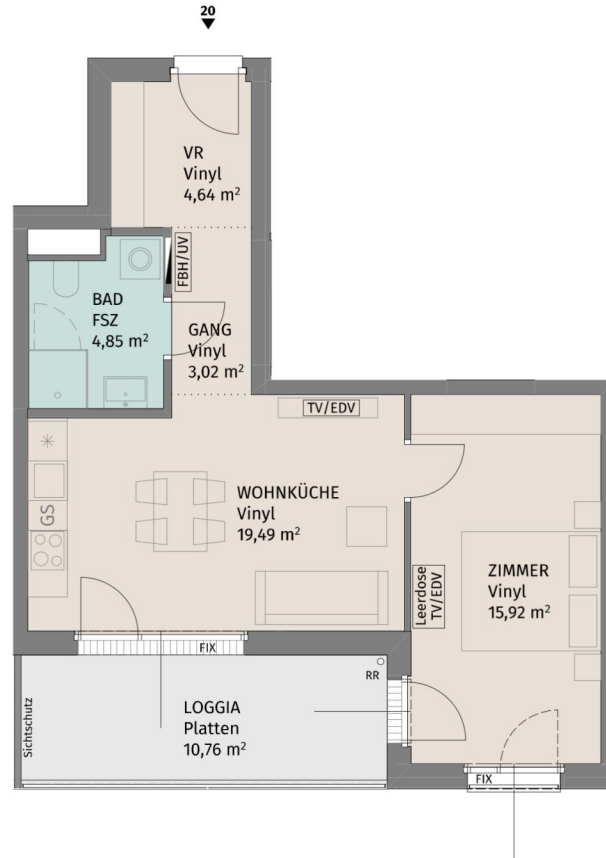
Die dargestellte Möblierung hat Symbolcharakter und stellt einen Einrichtungsvorschlag dar. Die Einrichtungsgegenstände sind - ausgenommen Küche, Badewanne und / oder Dusche, Waschtisch und WC - nicht Bestandteil der Wohnung. Vor Möbelbestellungen sind Naturmaße zu nehmen. Änderungen der Kuchenaufteilung vorbehalten. Druck- und Satzfehler, sowie Irrtümer und baulich bedingte Änderungen vorbehalten. Die Wohnungsgrößen sind Circa - Angaben und können sich durch die Detailplanung geringfügig ändern. Maßgeblich ist in jedem Fall der Mietvertrag.

UNTERNEHMERSGRUPPE

Datum: 26.04.2024

3 ZIMMER 72,38 m² WOHNFLÄCHE

BRUTTOMIETE: 1.098,66 €



Lageplan ohne Maßstab

Rebhuhnstraße 4, A-3441 Pixendorf

Rebhuhnstraße 4 / TÜR 20
2.Obergeschoss

2-Zimmer-Wohnung

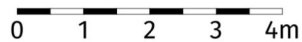
Wohnfläche	47,92 m ²
Loggia	10,76 m ²
Kellerabteil	2,03 m ²

BAUHERR:
LAUDAN Neunzehnte Immobilien GmbH
LAUDAN Zwanzigste Immobilien GmbH



Datum: 26.04.2024

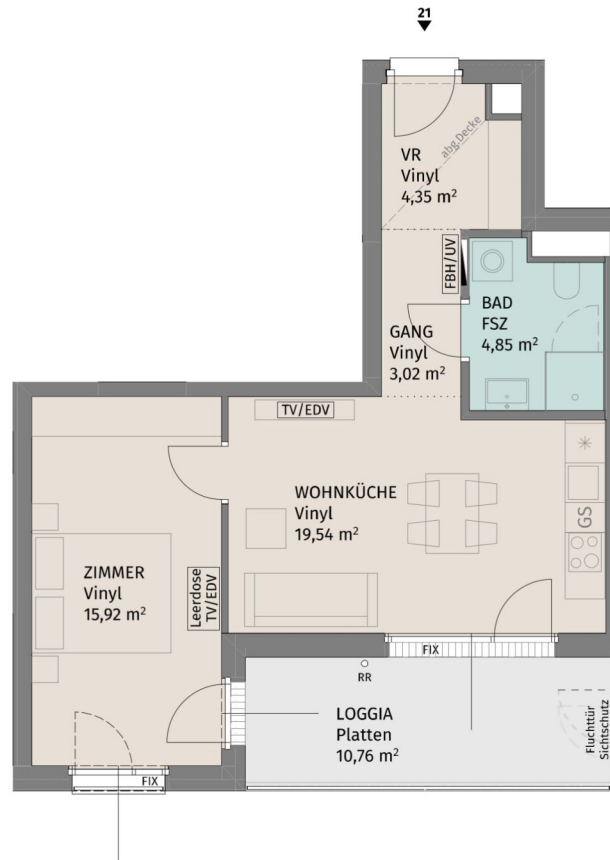
N



Die dargestellte Möblierung hat Symbolcharakter und stellt einen Einrichtungsvorschlag dar. Die Einrichtungsgegenstände sind - ausgenommen Küche, Badewanne und / oder Dusche, Waschtisch und WC - nicht Bestandteil der Wohnung. Vor Möbelbestellungen sind Naturmaße zu nehmen. Änderungen der Küchenaufteilung vorbehalten. Druck- und Satzfehler, sowie Irrtümer und baulich bedingte Änderungen vorbehalten. Die Wohnungsgrößen sind Circa - Angaben und können sich durch die Detailplanung geringfügig ändern. Maßgeblich ist in jedem Fall der Mietvertrag.

2 ZIMMER 47,92 m² WOHNFLÄCHE

BRUTTOMIETE: 731,15 €



Lageplan ohne Maßstab

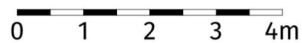
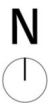
Rebhuhnstraße 4, A-3441 Pixendorf

Rebhuhnstraße 4 / TÜR 21
3.Obergeschoss

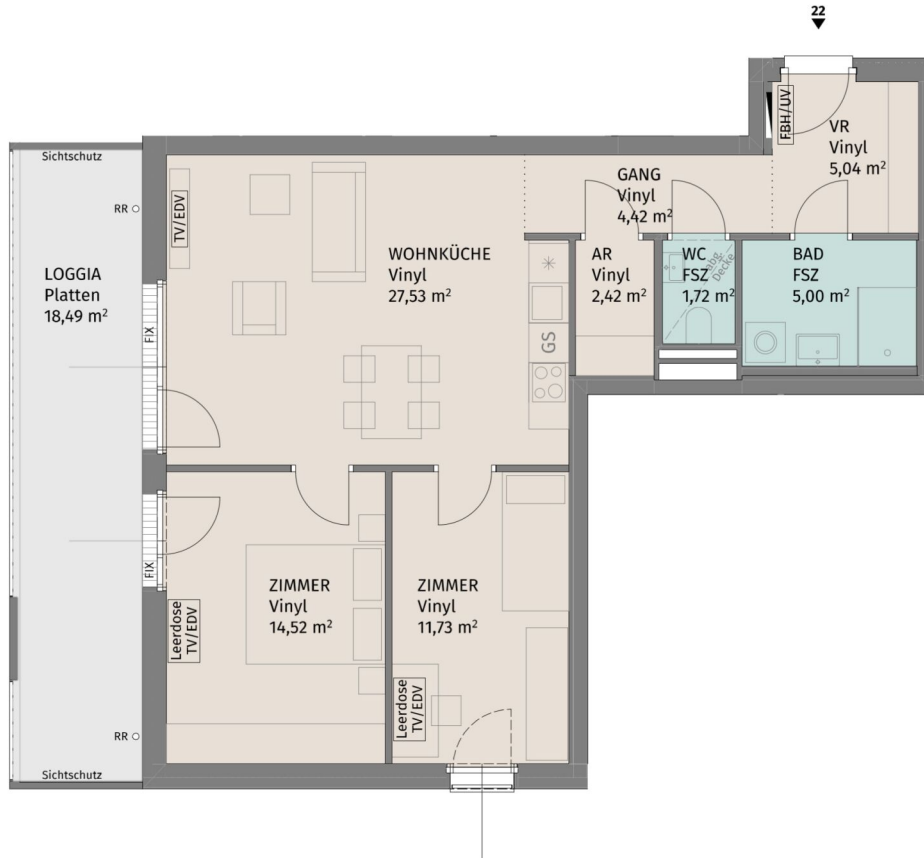
2-Zimmer-Wohnung

Wohnfläche	47,68 m ²
Loggia	10,76 m ²
Kellerabteil	2,03 m ²

BAUHERR:
LAUDAN Neunzehnte Immobilien GmbH
LAUDAN Zwanzigste Immobilien GmbH



Die dargestellte Möblierung hat Symbolcharakter und stellt einen Einrichtungsvorschlag dar. Die Einrichtungsgegenstände sind - ausgenommen Küche, Badewanne und / oder Dusche, Waschtisch und WC - nicht Bestandteil der Wohnung. Vor Möbelbestellungen sind Naturmaße zu nehmen. Änderungen der Küchenaufteilung vorbehalten. Druck- und Satzfehler, sowie Irrtümer und baulich bedingte Änderungen vorbehalten. Die Wohnungsgrößen sind Circa - Angaben und können sich durch die Detailplanung geringfügig ändern. Maßgeblich ist in jedem Fall der Mietvertrag.



Lageplan ohne Maßstab

Rebhuhnstraße 4, A-3441 Pixendorf

Rebhuhnstraße 4 / TÜR 22
3.Obergeschoss

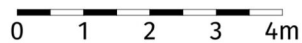
3-Zimmer-Wohnung

Wohnfläche	72,38 m ²
Loggia	18,49 m ²
Kellerabteil	2,03 m ²

BAUHERR:
LAUDAN Neunzehnte Immobilien GmbH
LAUDAN Zwanzigste Immobilien GmbH

UNGER
UNTERNEHMERSGRUPPE

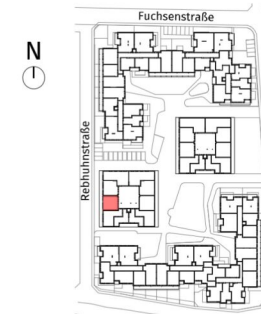
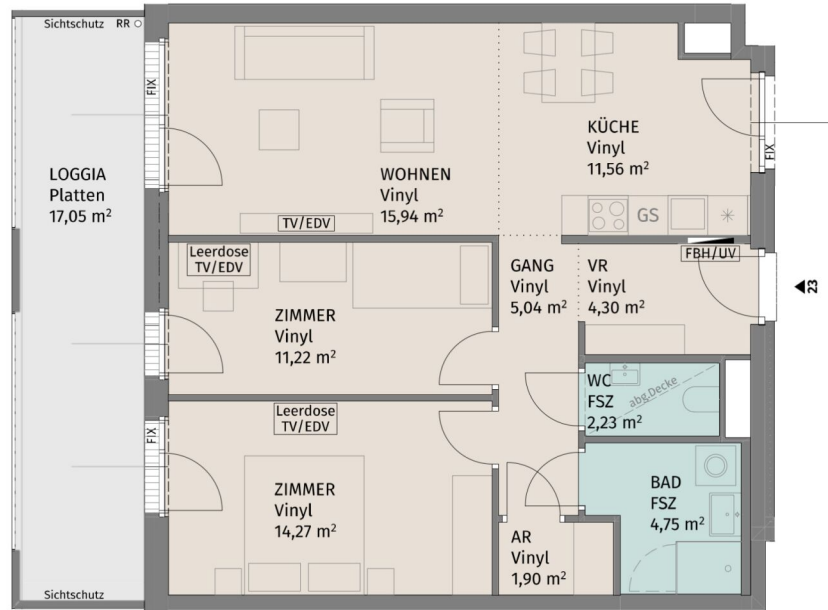
Datum: 26.04.2024



Die dargestellte Möblierung hat Symbolcharakter und stellt einen Einrichtungsvorschlag dar. Die Einrichtungsgegenstände sind - ausgenommen Küche, Badewanne und / oder Dusche, Waschtisch und WC - nicht Bestandteil der Wohnung. Vor Möbelbestellungen sind Naturmaße zu nehmen. Änderungen der Küchenaufteilung vorbehalten. Druck- und Satzfehler, sowie Irrtümer und baulich bedingte Änderungen vorbehalten. Die Wohnungsgrößen sind Circa - Angaben und können sich durch die Detailplanung geringfügig ändern. Maßgeblich ist in jedem Fall der Mietvertrag.

3 ZIMMER 72,38 m² WOHNFLÄCHE

BRUTTOMIETE: 1.079,62 €



Lageplan ohne Maßstab

Rebhuhnstraße 4, A-3441 Pixendorf

Rebhuhnstraße 4 / TÜR 23
3.Obergeschoss

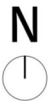
3-Zimmer-Wohnung

Wohnfläche	71,21 m ²
Loggia	17,05 m ²
Kellerabteil	2,17 m ²

BAUHERR:
LAUDAN Neunzehnte Immobilien GmbH
LAUDAN Zwanzigste Immobilien GmbH



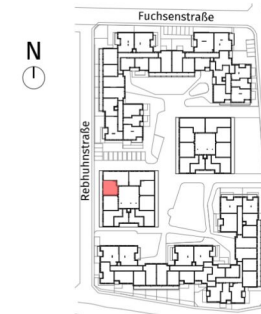
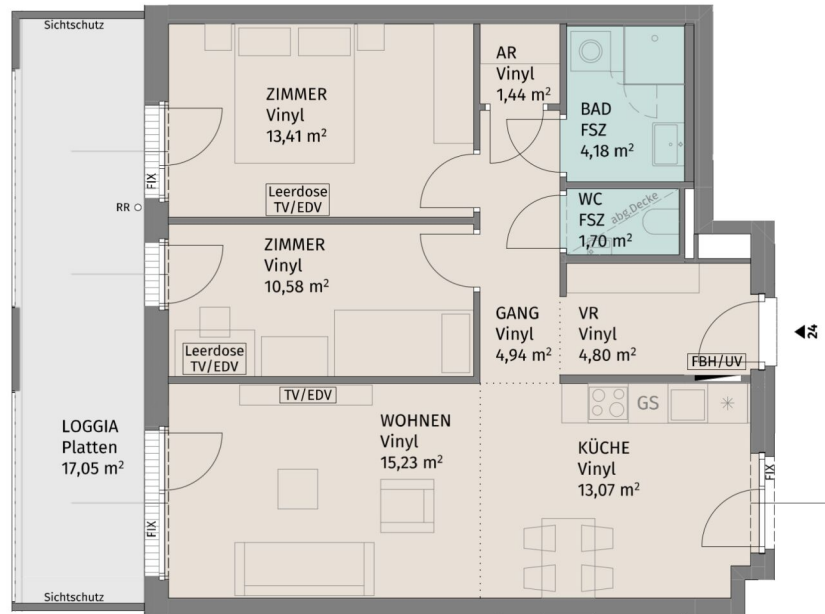
Datum: 26.04.2024



Die dargestellte Möblierung hat Symbolcharakter und stellt einen Einrichtungsvorschlag dar. Die Einrichtungsgegenstände sind - ausgenommen Küche, Badewanne und / oder Dusche, Waschtisch und WC - nicht Bestandteil der Wohnung. Vor Möbelbestellungen sind Naturmaße zu nehmen. Änderungen der Küchenaufteilung vorbehalten. Druck- und Satzfehler, sowie Irrtümer und baulich bedingte Änderungen vorbehalten. Die Wohnungsgrößen sind Circa - Angaben und können sich durch die Detailplanung geringfügig ändern. Maßgeblich ist in jedem Fall der Mietvertrag.

3 ZIMMER 71,35 m² WOHNFLÄCHE

BRUTTOMIETE: 1.052,85 €



Lageplan ohne Maßstab

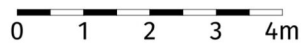
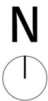
Rebhuhnstraße 4, A-3441 Pixendorf

Rebhuhnstraße 4 / TÜR 24
3.Obergeschoss

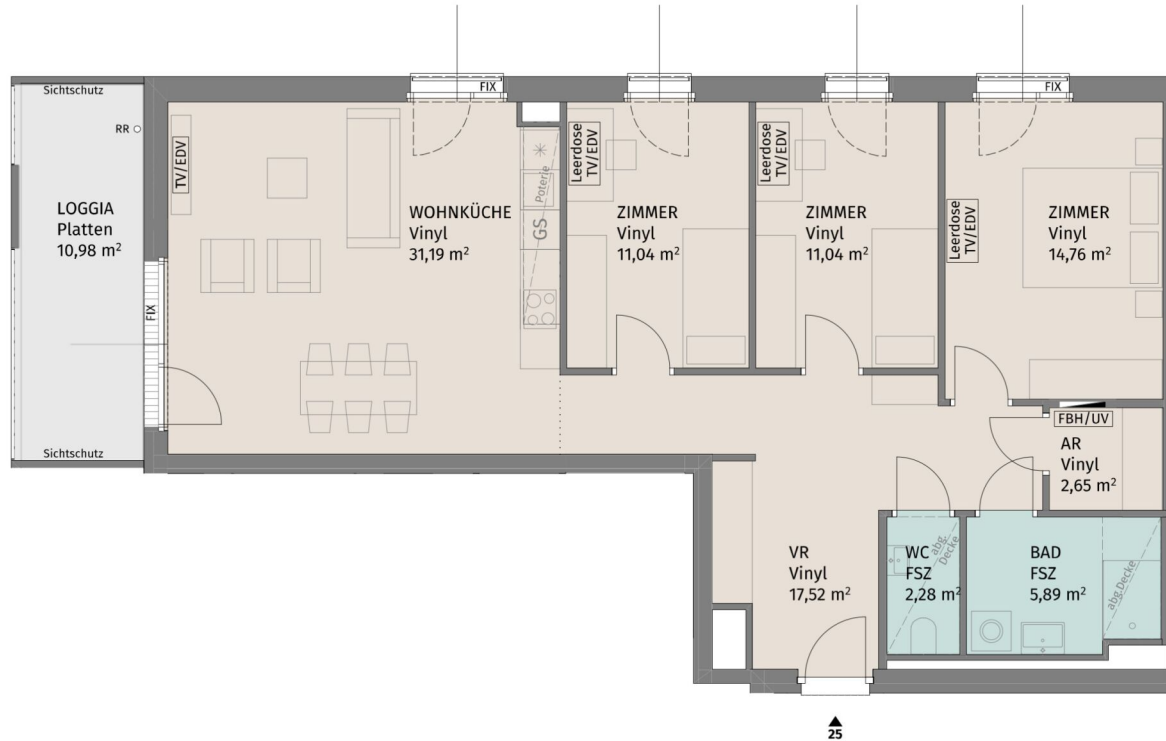
3-Zimmer-Wohnung

Wohnfläche	69,35 m ²
Loggia	17,05 m ²
Kellerabteil	2,17 m ²

BAUHERR:
LAUDAN Neunzehnte Immobilien GmbH
LAUDAN Zwanzigste Immobilien GmbH



Die dargestellte Möblierung hat Symbolcharakter und stellt einen Einrichtungsvorschlag dar. Die Einrichtungsgegenstände sind - ausgenommen Küche, Badewanne und / oder Dusche, Waschtisch und WC - nicht Bestandteil der Wohnung. Vor Möbelbestellungen sind Naturmaße zu nehmen. Änderungen der Küchenaufteilung vorbehalten. Druck- und Satzfehler, sowie Irrtümer und baulich bedingte Änderungen vorbehalten. Die Wohnungsgrößen sind Circa - Angaben und können sich durch die Detailplanung geringfügig ändern. Maßgeblich ist in jedem Fall der Mietvertrag.



Lageplan ohne Maßstab

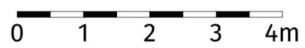
Rebhuhnstraße 4, A-3441 Pixendorf

Rebhuhnstraße 4 / TÜR 25
3.Obergeschoss

4-Zimmer-Wohnung

Wohnfläche	96,37 m ²
Loggia	10,98 m ²
Kellerabteil	2,17 m ²

BAUHERR:
LAUDAN Neunzehnte Immobilien GmbH
LAUDAN Zwanzigste Immobilien GmbH



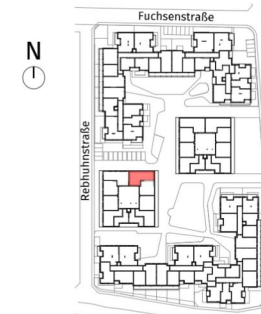
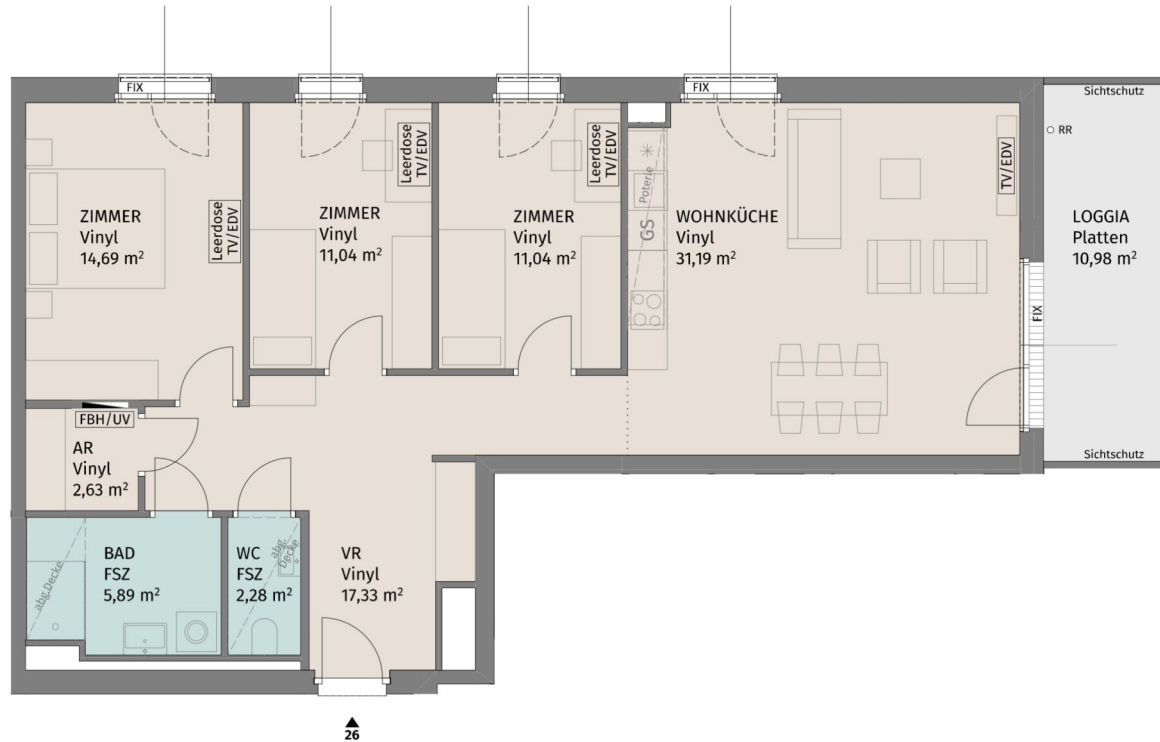
Die dargestellte Möblierung hat Symbolcharakter und stellt einen Einrichtungsvorschlag dar. Die Einrichtungsgegenstände sind - ausgenommen Küche, Badewanne und / oder Dusche, Waschtisch und WC - nicht Bestandteil der Wohnung. Vor Möbelbestellungen sind Naturmaße zu nehmen. Änderungen der Küchenaufteilung vorbehalten. Druck- und Satzfehler, sowie Irrtümer und baulich bedingte Änderungen vorbehalten. Die Wohnungsgrößen sind Circa - Angaben und können sich durch die Detailplanung geringfügig ändern. Maßgeblich ist in jedem Fall der Mietvertrag.



Datum: 26.04.2024

4 ZIMMER 96,66 m² WOHNFLÄCHE

BRUTTOMIETE: 1.297,62 €



Lageplan ohne Maßstab

Rebhuhnstraße 4, A-3441 Pixendorf

Rebhuhnstraße 4 / TÜR 26
3.Obergeschoss

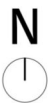
4-Zimmer-Wohnung

Wohnfläche	96,09 m ²
Loggia	10,98 m ²
Kellerabteil	2,17 m ²

BAUHERR:
LAUDAN Neunzehnte Immobilien GmbH
LAUDAN Zwanzigste Immobilien GmbH

UNGER
UNTERNEHMERSGRUPPE

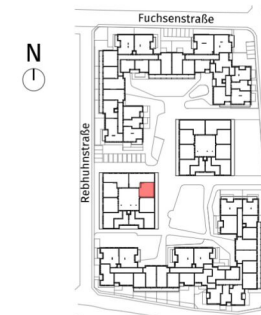
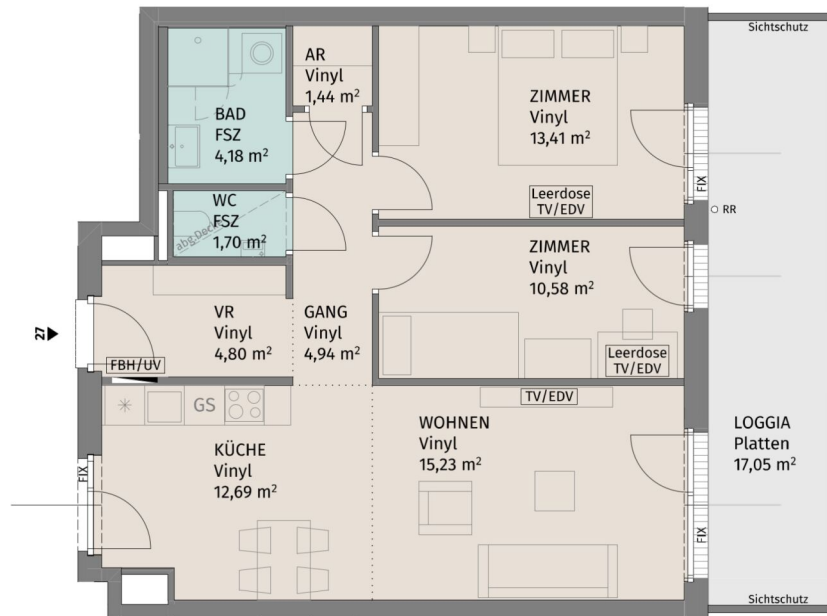
Datum: 26.04.2024



Die dargestellte Möblierung hat Symbolcharakter und stellt einen Einrichtungsvorschlag dar. Die Einrichtungsgegenstände sind - ausgenommen Küche, Badewanne und / oder Dusche, Waschtisch und WC - nicht Bestandteil der Wohnung. Vor Möbelbestellungen sind Naturmaße zu nehmen. Änderungen der Küchenaufteilung vorbehalten. Druck- und Satzfehler, sowie Irrtümer und baulich bedingte Änderungen vorbehalten. Die Wohnungsgrößen sind Circa - Angaben und können sich durch die Detailplanung geringfügig ändern. Maßgeblich ist in jedem Fall der Mietvertrag.

4 ZIMMER 96,39 m² WOHNFLÄCHE

BRUTTOMIETE: 1.299,91 €



Lageplan ohne Maßstab

Rebhuhnstraße 4, A-3441 Pixendorf

Rebhuhnstraße 4 / TÜR 27
3.Obergeschoss

3-Zimmer-Wohnung

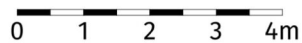
Wohnfläche	68,97 m ²
Loggia	17,05 m ²
Kellerabteil	2,17 m ²

BAUHERR:
LAUDAN Neunzehnte Immobilien GmbH
LAUDAN Zwanzigste Immobilien GmbH



Datum: 26.04.2024

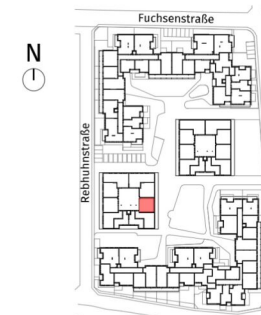
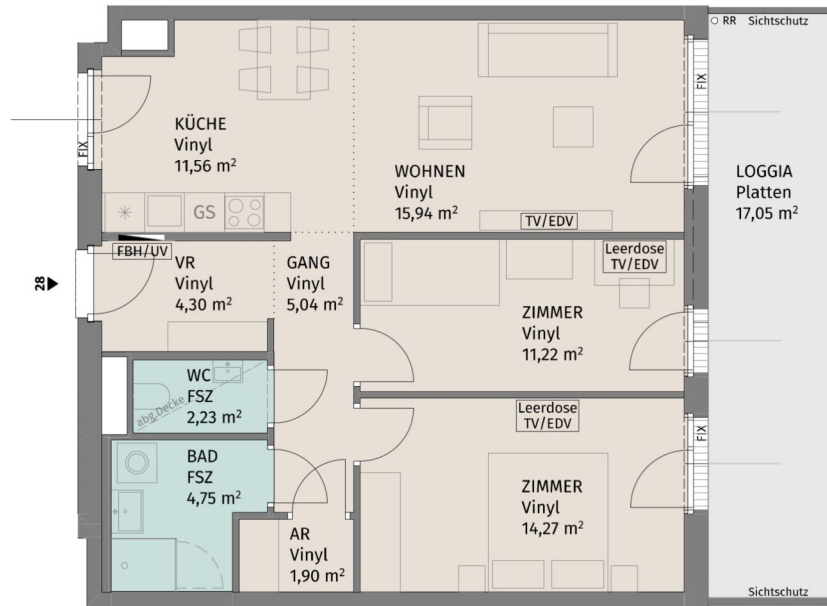
N



Die dargestellte Möblierung hat Symbolcharakter und stellt einen Einrichtungsvorschlag dar. Die Einrichtungsgegenstände sind - ausgenommen Küche, Badewanne und / oder Dusche, Waschtisch und WC - nicht Bestandteil der Wohnung. Vor Möbelbestellungen sind Naturmaße zu nehmen. Änderungen der Kuchenaufteilung vorbehalten. Druck- und Satzfehler, sowie Irrtümer und baulich bedingte Änderungen vorbehalten. Die Wohnungsgrößen sind Circa - Angaben und können sich durch die Detailplanung geringfügig ändern. Maßgeblich ist in jedem Fall der Mietvertrag.

3 ZIMMER 69,09 m² WOHNFLÄCHE

BRUTTOMIETE: 1.047,30 €



Lageplan ohne Maßstab

Rebhuhnstraße 4, A-3441 Pixendorf

Rebhuhnstraße 4 / TÜR 28
3.Obergeschoss

3-Zimmer-Wohnung

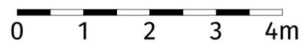
Wohnfläche	71,21 m ²
Loggia	17,05 m ²
Kellerabteil	2,17 m ²

BAUHERR:
LAUDAN Neunzehnte Immobilien GmbH
LAUDAN Zwanzigste Immobilien GmbH



Datum: 26.04.2024

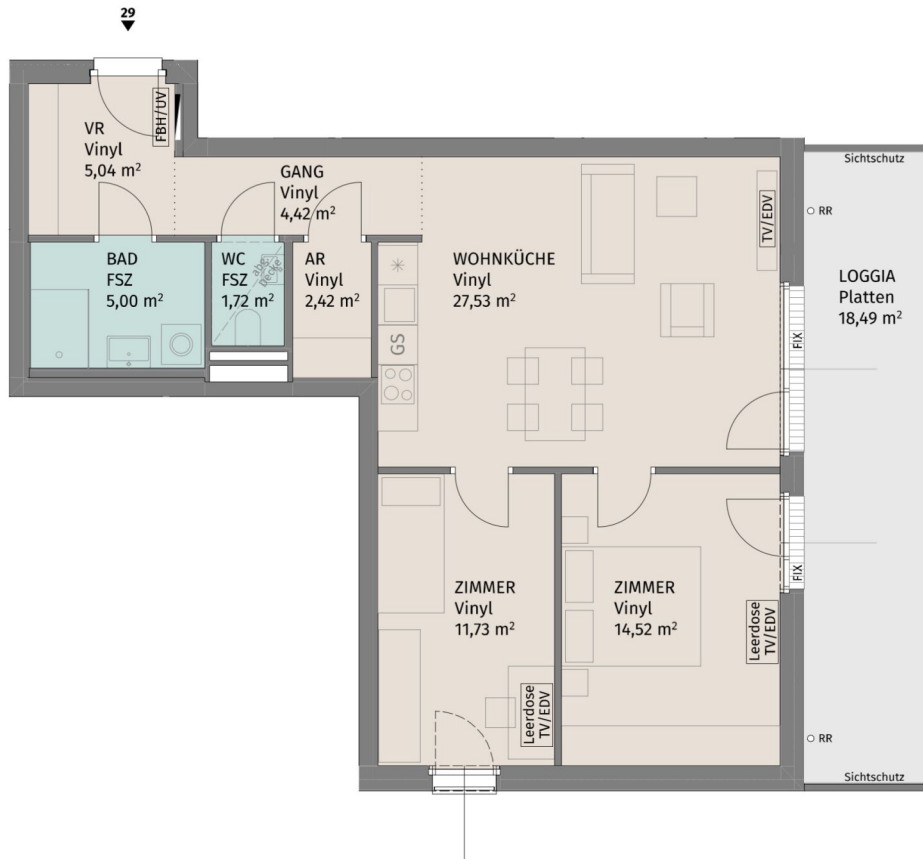
N



Die dargestellte Möblierung hat Symbolcharakter und stellt einen Einrichtungsvorschlag dar. Die Einrichtungsgegenstände sind - ausgenommen Küche, Badewanne und / oder Dusche, Waschtisch und WC - nicht Bestandteil der Wohnung. Vor Möbelbestellungen sind Naturmaße zu nehmen. Änderungen der Küchenaufteilung vorbehalten. Druck- und Satzfehler, sowie Irrtümer und baulich bedingte Änderungen vorbehalten. Die Wohnungsgrößen sind Circa - Angaben und können sich durch die Detailplanung geringfügig ändern. Maßgeblich ist in jedem Fall der Mietvertrag.

3 ZIMMER 71,35 m² WOHNFLÄCHE

BRUTTOMIETE: 1.076,00 €



Lageplan ohne Maßstab

Rebhuhnstraße 4, A-3441 Pixendorf

Rebhuhnstraße 4 / TÜR 29
3.Obergeschoss

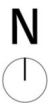
3-Zimmer-Wohnung

Wohnfläche	72,38 m ²
Loggia	18,49 m ²
Kellerabteil	2,17 m ²

BAUHERR:
LAUDAN Neunzehnte Immobilien GmbH
LAUDAN Zwanzigste Immobilien GmbH



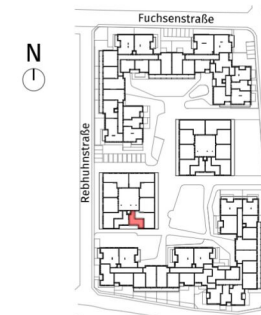
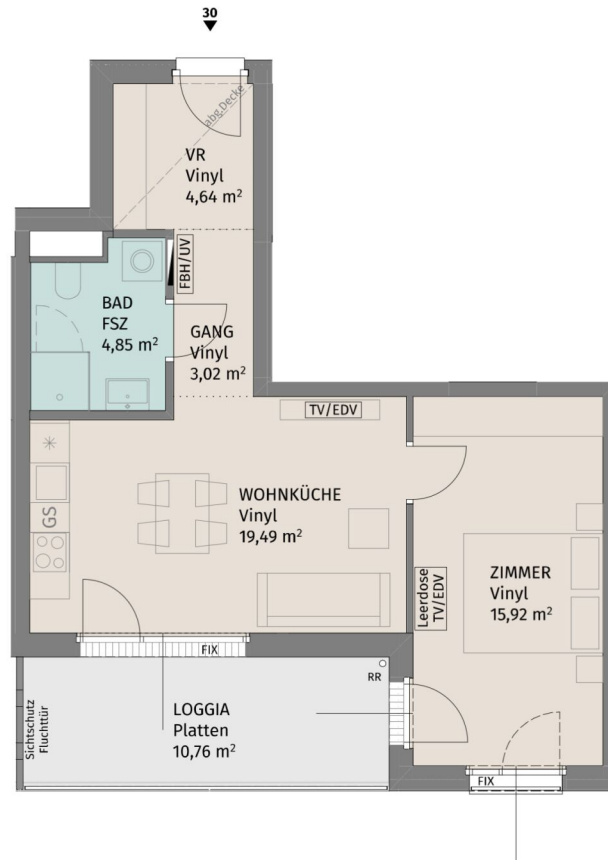
Datum: 26.04.2024



Die dargestellte Möblierung hat Symbolcharakter und stellt einen Einrichtungsvorschlag dar. Die Einrichtungsgegenstände sind - ausgenommen Küche, Badewanne und / oder Dusche, Waschtisch und WC - nicht Bestandteil der Wohnung. Vor Möbelbestellungen sind Naturmaße zu nehmen. Änderungen der Küchenaufteilung vorbehalten. Druck- und Satzfehler, sowie Irrtümer und baulich bedingte Änderungen vorbehalten. Die Wohnungsgrößen sind Circa - Angaben und können sich durch die Detailplanung geringfügig ändern. Maßgeblich ist in jedem Fall der Mietvertrag.

3 ZIMMER 72,38 m² WOHNFLÄCHE

BRUTTOMIETE: 1.098,66 €



Lageplan ohne Maßstab

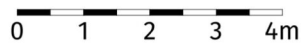
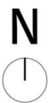
Rebhuhnstraße 4, A-3441 Pixendorf

Rebhuhnstraße 4 / TÜR 30
3.Obergeschoss

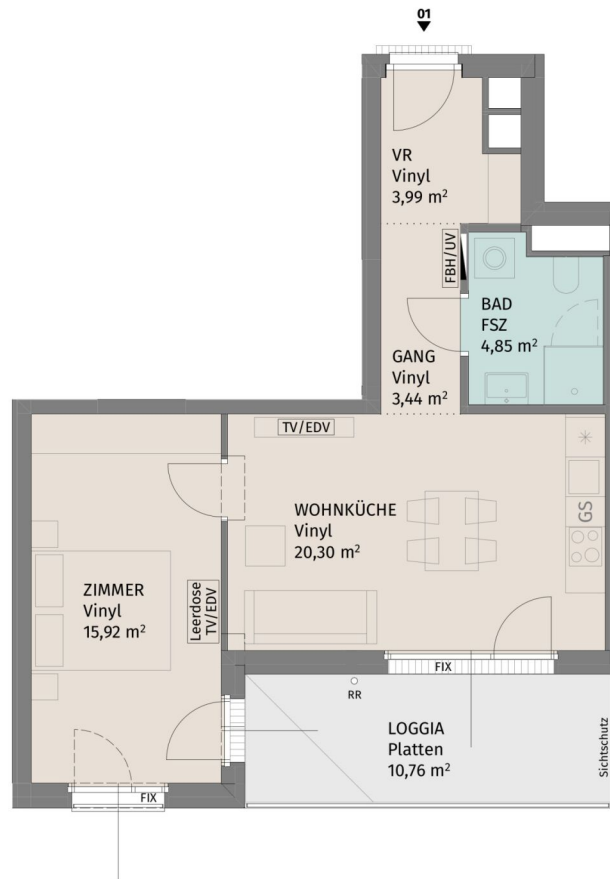
2-Zimmer-Wohnung

Wohnfläche	47,92 m ²
Loggia	10,76 m ²
Kellerabteil	2,17 m ²

BAUHERR:
LAUDAN Neunzehnte Immobilien GmbH
LAUDAN Zwanzigste Immobilien GmbH

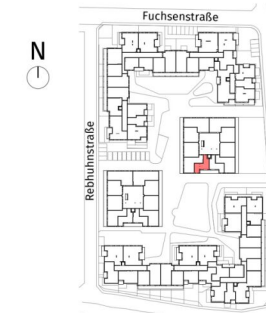


Die dargestellte Möblierung hat Symbolcharakter und stellt einen Einrichtungsvorschlag dar. Die Einrichtungsgegenstände sind - ausgenommen Küche, Badewanne und / oder Dusche, Waschtisch und WC - nicht Bestandteil der Wohnung. Vor Möbelbestellungen sind Naturmaße zu nehmen. Änderungen der Küchenaufteilung vorbehalten. Druck- und Satzfehler, sowie Irrtümer und baulich bedingte Änderungen vorbehalten. Die Wohnungsgrößen sind Circa - Angaben und können sich durch die Detailplanung geringfügig ändern. Maßgeblich ist in jedem Fall der Mietvertrag.



Zum GLÜCK

Pixendorf



Lageplan ohne Maßstab

Fuchsenstraße 7, A-3441 Pixendorf

Fuchsenstraße 7 / TÜR 1
1.Obergeschoss

2-Zimmer-Wohnung

Wohnfläche	48,50 m ²
Loggia	10,76 m ²
Kellerabteil	2,00 m ²

BAUHERR:
LAUDAN Neunzehnte Immobilien GmbH
LAUDAN Zwanzigste Immobilien GmbH

PLANUNG:
AllesWirdGut Architektur ZT GmbH

VERWERTUNG:
ZumGLÜCK: Info@ZumGLUECK.co.at

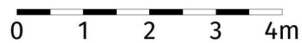
UNGER
UNTERNEHMENSGRUPPE

AllesWirdGut
ARCHITEKTUR ARCHITECTURE ZT GMBH WIEN

Datum: 26.04.2024

Index: 06

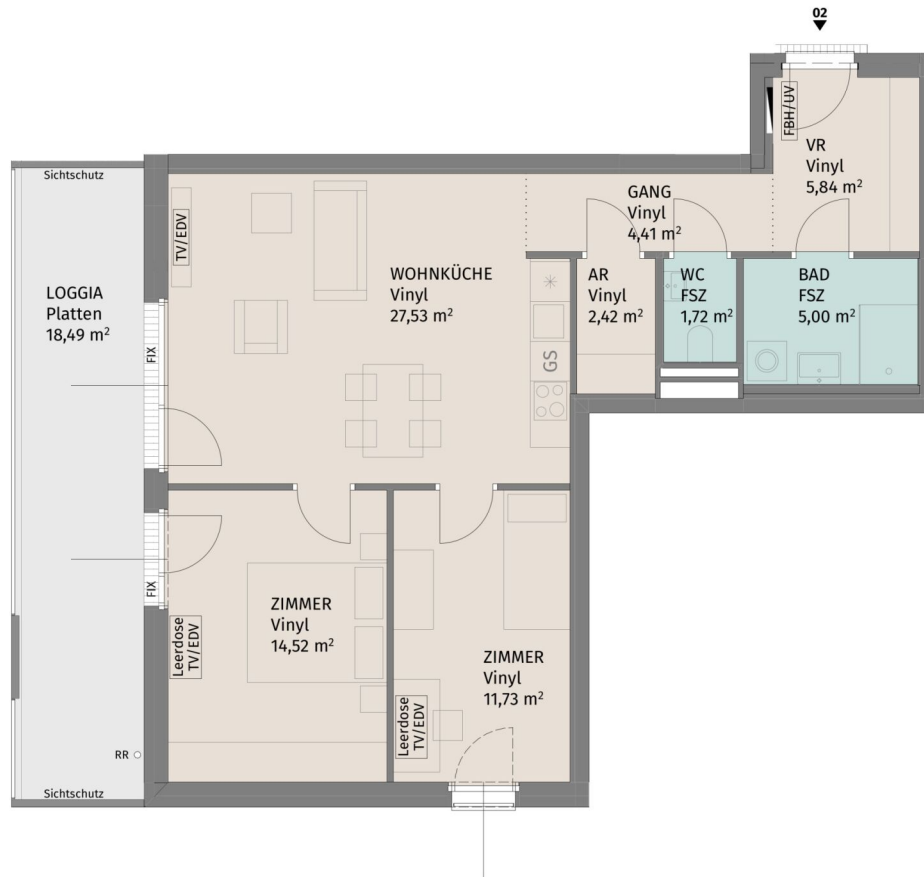
N



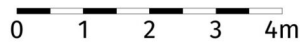
Die dargestellte Möblierung hat Symbolcharakter und stellt einen Einrichtungsvorschlag dar. Die Einrichtungsgegenstände sind - ausgenommen Küche, Badewanne und / oder Dusche, Waschtisch und WC - nicht Bestandteil der Wohnung. Vor Möbelbestellungen sind Naturmaße zu nehmen. Änderungen der Küchenaufteilung vorbehalten. Druck- und Satzfehler, sowie Irrtümer und baulich bedingte Änderungen vorbehalten. Die Wohnungsgrößen sind Circa - Angaben und können sich durch die Detailplanung geringfügig ändern. Maßgeblich ist in jedem Fall der Mietvertrag.

2 ZIMMER 48,5 m² WOHNFLÄCHE

BRUTTOMIETE: 723,15 €



N



Die dargestellte Möblierung hat Symbolcharakter und stellt einen Einrichtungsvorschlag dar. Die Einrichtungsgegenstände sind - ausgenommen Küche, Badewanne und / oder Dusche, Waschtisch und WC - nicht Bestandteil der Wohnung. Vor Möbelbestellungen sind Naturmaße zu nehmen. Änderungen der Küchenaufteilung vorbehalten. Druck- und Satzfehler, sowie Irrtümer und baulich bedingte Änderungen vorbehalten. Die Wohnungsgrößen sind Circa - Angaben und können sich durch die Detailplanung geringfügig ändern. Maßgeblich ist in jedem Fall der Mietvertrag.



Zum GLÜCK

Pixendorf



Lageplan ohne Maßstab

Fuchsenstraße 7, A-3441 Pixendorf

Fuchsenstraße 7 / TÜR 2
1.Obergeschoss

3-Zimmer-Wohnung

Wohnfläche	73,17 m ²
Loggia	18,49 m ²
Kellerabteil	2,00 m ²

BAUHERR:
LAUDAN Neunzehnte Immobilien GmbH
LAUDAN Zwanzigste Immobilien GmbH

PLANUNG:
AllesWirdGut Architektur ZT GmbH

VERWERTUNG:
ZumGLÜCK: Info@ZumGLUECK.co.at

UNGER
UNTERNEHMENSGRUPPE

AllesWirdGut
ARCHITEKTUR ZT GMBH

Datum: 26.04.2024

Index: 06

3 ZIMMER 73,17 m² WOHNFLÄCHE

BRUTTOMIETE: 1.089,45 €



Zum GLÜCK
Pixendorf



Lageplan ohne Maßstab

Fuchsenstraße 7, A-3441 Pixendorf

Fuchsenstraße 7 / TÜR 3
1.Obergeschoss

3-Zimmer-Wohnung

Wohnfläche	71,64 m ²
Loggia	17,05 m ²
Kellerabteil	2,00 m ²

BAUHERR:
LAUDAN Neunzehnte Immobilien GmbH
LAUDAN Zwanzigste Immobilien GmbH

PLANUNG:
AllesWirdGut Architektur ZT GmbH

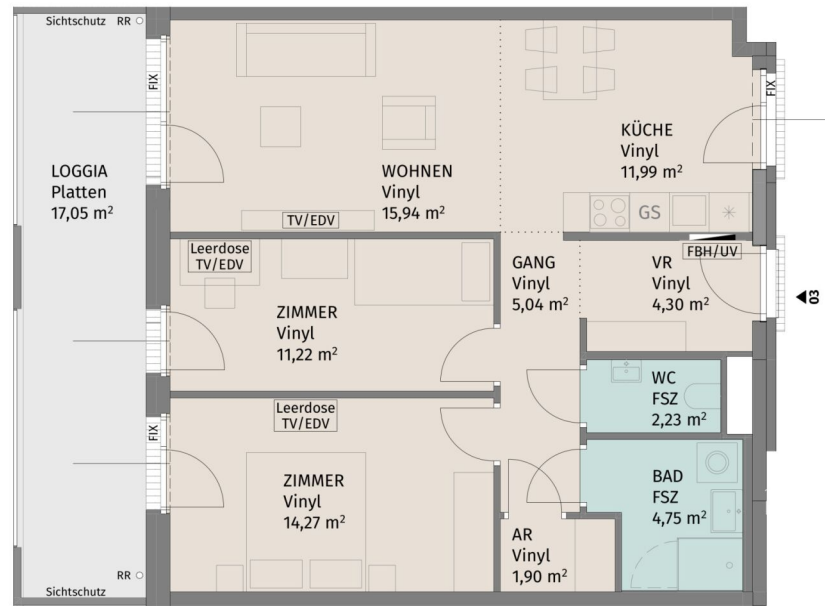
VERWERTUNG:
ZumGLÜCK: Info@ZumGLUECK.co.at

UNGER
UNTERNEHMENSGRUPPE

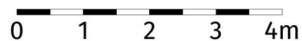
AllesWirdGut
ARCHITEKTUR ARCHITECTURE ZT GMBH WIEN

Datum: 26.04.2024

Index: 06



N



Die dargestellte Möblierung hat Symbolcharakter und stellt einen Einrichtungsvorschlag dar. Die Einrichtungsgegenstände sind - ausgenommen Küche, Badewanne und / oder Dusche, Waschtisch und WC - nicht Bestandteil der Wohnung. Vor Möbelbestellungen sind Naturmaße zu nehmen. Änderungen der Küchenaufteilung vorbehalten. Druck- und Satzfehler, sowie Irrtümer und baulich bedingte Änderungen vorbehalten. Die Wohnungsgrößen sind Circa - Angaben und können sich durch die Detailplanung geringfügig ändern. Maßgeblich ist in jedem Fall der Mietvertrag.

3 ZIMMER 71,64 m² WOHNFLÄCHE

BRUTTOMIETE: 1.056,46 €



Zum GLÜCK
Pixendorf



Lageplan ohne Maßstab

Fuchsenstraße 7, A-3441 Pixendorf

Fuchsenstraße 7 / TÜR 4
1.Obergeschoss

3-Zimmer-Wohnung

Wohnfläche	69,16 m ²
Loggia	17,05 m ²
Kellerabteil	2,00 m ²

BAUHERR:
LAUDAN Neunzehnte Immobilien GmbH
LAUDAN Zwanzigste Immobilien GmbH

PLANUNG:
AllesWirdGut Architektur ZT GmbH

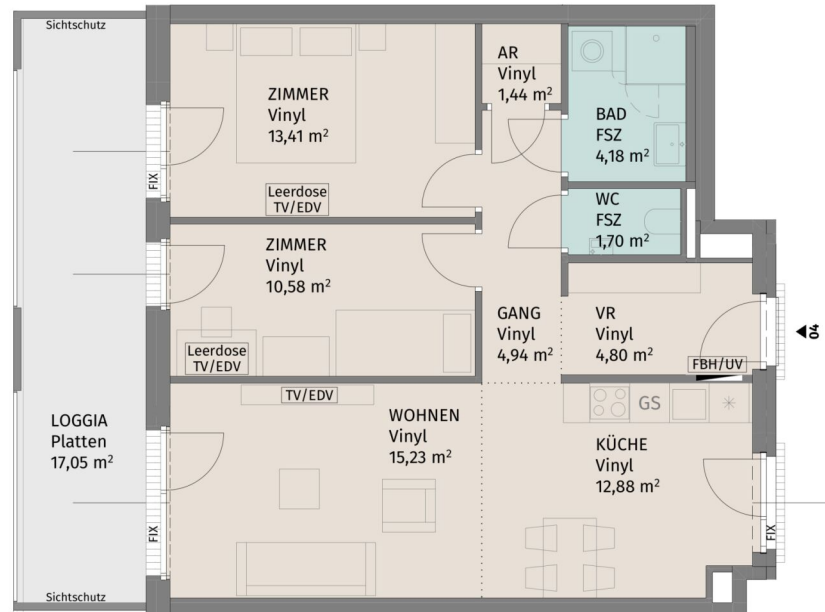
VERWERTUNG:
ZumGLÜCK: Info@ZumGLUECK.co.at

UNGER
UNTERNEHMENSGRUPPE

AllesWirdGut
ARCHITEKTUR ZT GMBH

Datum: 26.04.2024

Index: 06



N



0 1 2 3 4m

Die dargestellte Möblierung hat Symbolcharakter und stellt einen Einrichtungsvorschlag dar. Die Einrichtungsgegenstände sind - ausgenommen Küche, Badewanne und / oder Dusche, Waschtisch und WC - nicht Bestandteil der Wohnung. Vor Möbelbestellungen sind Naturmaße zu nehmen. Änderungen der Kuchenaufteilung vorbehalten. Druck- und Satzfehler, sowie Irrtümer und baulich bedingte Änderungen vorbehalten. Die Wohnungsgrößen sind Circa - Angaben und können sich durch die Detailplanung geringfügig ändern. Maßgeblich ist in jedem Fall der Mietvertrag.

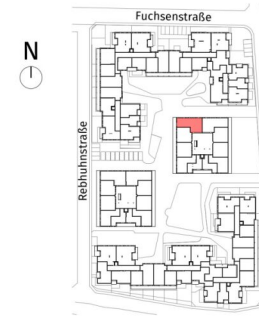
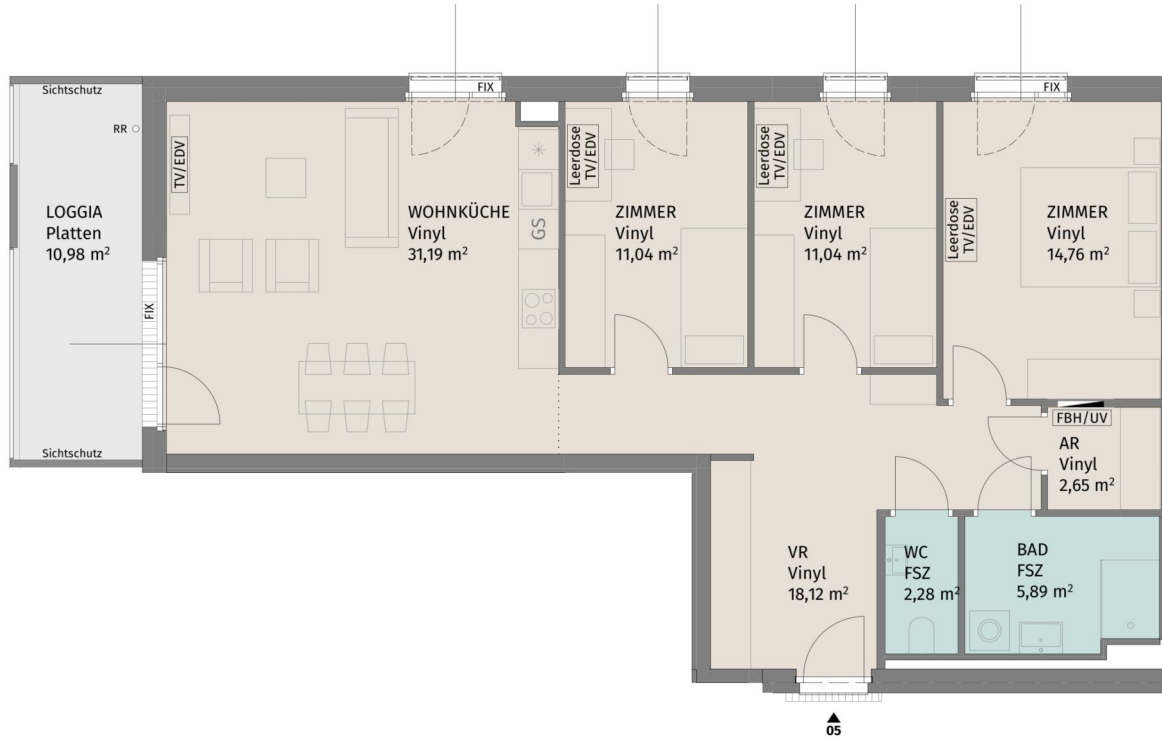
3 ZIMMER 69,16 m² WOHNFLÄCHE

BRUTTOMIETE: 1.025,61 €



Zum **GLÜCK**

Pixendorf



Lageplan ohne Maßstab

Fuchsenstraße 7, A-3441 Pixendorf

Fuchsenstraße 7 / TÜR 5
1.Obergeschoss

4-Zimmer-Wohnung

Wohnfläche	96,97 m²
Loggia	10,98 m²
Kellerabteil	2,00 m²

BAUHERR:
LAUDAN Neunzehnte Immobilien GmbH
LAUDAN Zwanzigste Immobilien GmbH

PLANUNG:
AllesWirdGut Architektur ZT GmbH

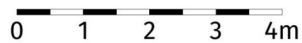
VERWERTUNG:
ZumGLÜCK: Info@ZumGLUECK.co.at



Datum: 26.04.2024

Index: 06

N



Die dargestellte Möblierung hat Symbolcharakter und stellt einen Einrichtungsvorschlag dar. Die Einrichtungsgegenstände sind - ausgenommen Küche, Badewanne und / oder Dusche, Waschtisch und WC - nicht Bestandteil der Wohnung. Vor Möbelbestellungen sind Naturmaße zu nehmen. Änderungen der Kuchenaufteilung vorbehalten. Druck- und Satzfehler, sowie Irrtümer und baulich bedingte Änderungen vorbehalten. Die Wohnungsgrößen sind Circa - Angaben und können sich durch die Detailplanung geringfügig ändern. Maßgeblich ist in jedem Fall der Mietvertrag.

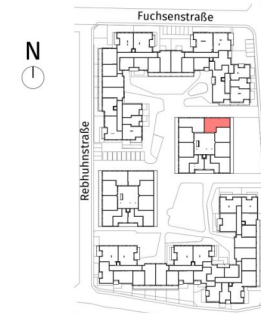
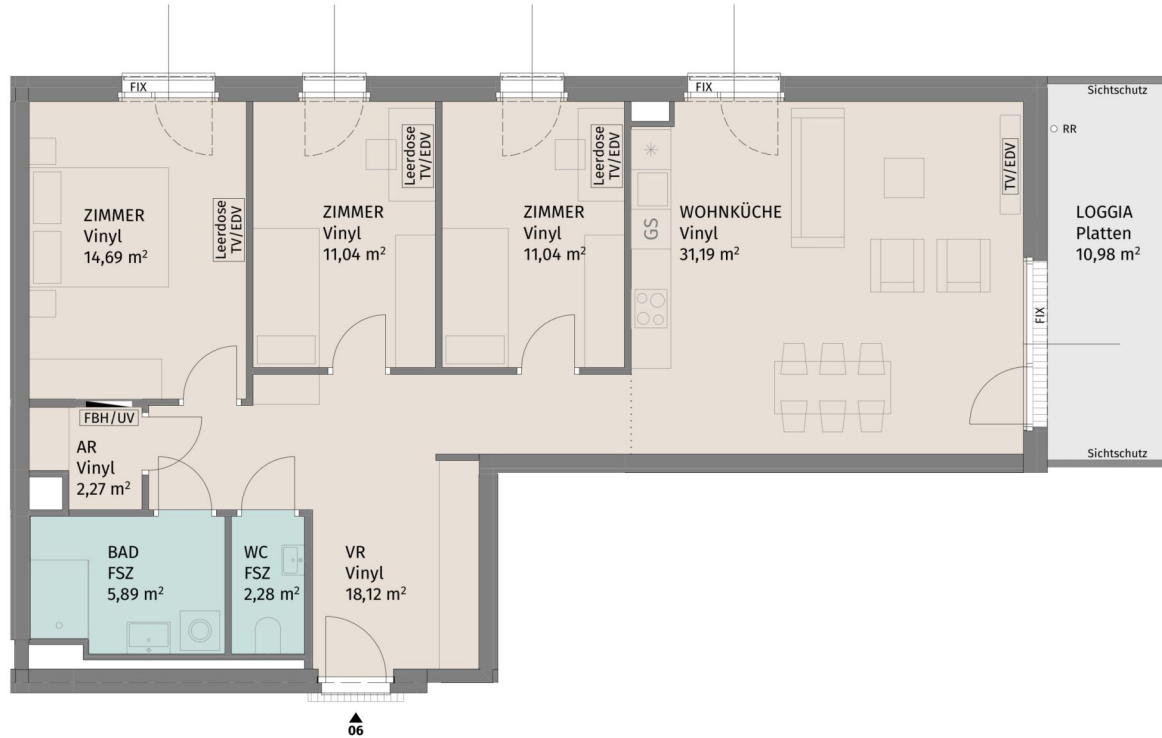
4 ZIMMER 96,96 m² WOHNFLÄCHE

BRUTTOMIETE: 1.284,36 €



Zum GLÜCK

Pixendorf



Lageplan ohne Maßstab

Fachsenstraße 7, A-3441 Pixendorf

Fachsenstraße 7 / TÜR 6
1.Obergeschoss

4-Zimmer-Wohnung

Wohnfläche	96,52 m ²
Loggia	10,98 m ²
Kellerabteil	2,00 m ²

BAUHERR:
LAUDAN Neunzehnte Immobilien GmbH
LAUDAN Zwanzigste Immobilien GmbH

PLANUNG:
AllesWirdGut Architektur ZT GmbH

VERWERTUNG:
ZumGLÜCK: Info@ZumGLUECK.co.at

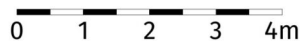
UNGER
UNTERNEHMENSGRUPPE

AllesWirdGut
ARCHITEKTUR ARCHITECTURE ZT GMBH WIEN

Datum: 26.04.2024

Index: 06

N



Die dargestellte Möblierung hat Symbolcharakter und stellt einen Einrichtungsvorschlag dar. Die Einrichtungsgegenstände sind - ausgenommen Küche, Badewanne und / oder Dusche, Waschtisch und WC - nicht Bestandteil der Wohnung. Vor Möbelbestellungen sind Naturmaße zu nehmen. Änderungen der Küchenaufteilung vorbehalten. Druck- und Satzfehler, sowie Irrtümer und baulich bedingte Änderungen vorbehalten. Die Wohnungsgrößen sind Circa - Angaben und können sich durch die Detailplanung geringfügig ändern. Maßgeblich ist in jedem Fall der Mietvertrag.

4 ZIMMER 96,51 m² WOHNFLÄCHE

BRUTTOMIETE: 1.278,88 €



Zum **GLÜCK**
Pixendorf



Lageplan ohne Maßstab

Fuchsenstraße 7, A-3441 Pixendorf

Fuchsenstraße 7 / TÜR 7
1.Obergeschoss

3-Zimmer-Wohnung

Wohnfläche	69,35 m ²
Loggia	17,05 m ²
Kellerabteil	2,00 m ²

BAUHERR:
LAUDAN Neunzehnte Immobilien GmbH
LAUDAN Zwanzigste Immobilien GmbH

PLANUNG:
AllesWirdGut Architektur ZT GmbH

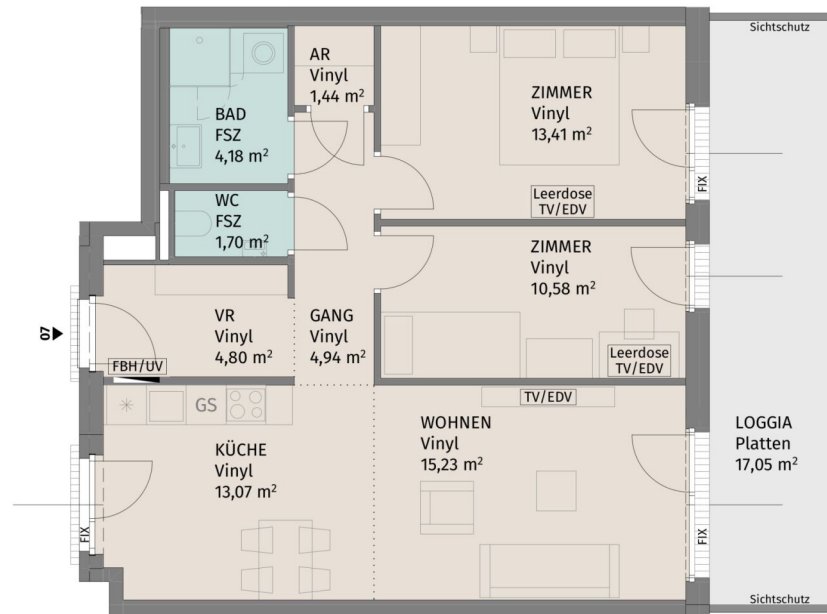
VERWERTUNG:
ZumGLÜCK: Info@ZumGLUECK.co.at

UNGER
UNTERNEHMENSGRUPPE

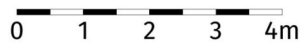
AllesWirdGut
ARCHITECTUR ZT GMBH

Datum: 26.04.2024

Index: 06



N



Die dargestellte Möblierung hat Symbolcharakter und stellt einen Einrichtungsvorschlag dar. Die Einrichtungsgegenstände sind - ausgenommen Küche, Badewanne und / oder Dusche, Waschtisch und WC - nicht Bestandteil der Wohnung. Vor Möbelbestellungen sind Naturmaße zu nehmen. Änderungen der Küchenaufteilung vorbehalten. Druck- und Satzfehler, sowie Irrtümer und baulich bedingte Änderungen vorbehalten. Die Wohnungsgrößen sind Circa - Angaben und können sich durch die Detailplanung geringfügig ändern. Maßgeblich ist in jedem Fall der Mietvertrag.

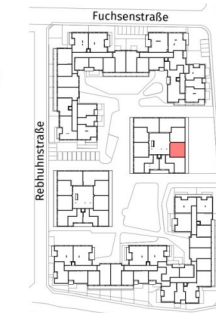
3 ZIMMER 69,35 m² WOHNFLÄCHE

BRUTTOMIETE: 1.027,97 €



Zum GLÜCK

Pixendorf



Lageplan ohne Maßstab

Fuchsenstraße 7, A-3441 Pixendorf

Fuchsenstraße 7 / TÜR 8
1.Obergeschoss

3-Zimmer-Wohnung

Wohnfläche	71,64 m ²
Loggia	17,05 m ²
Kellerabteil	2,00 m ²

BAUHERR:
LAUDAN Neunzehnte Immobilien GmbH
LAUDAN Zwanzigste Immobilien GmbH

PLANUNG:
AllesWirdGut Architektur ZT GmbH

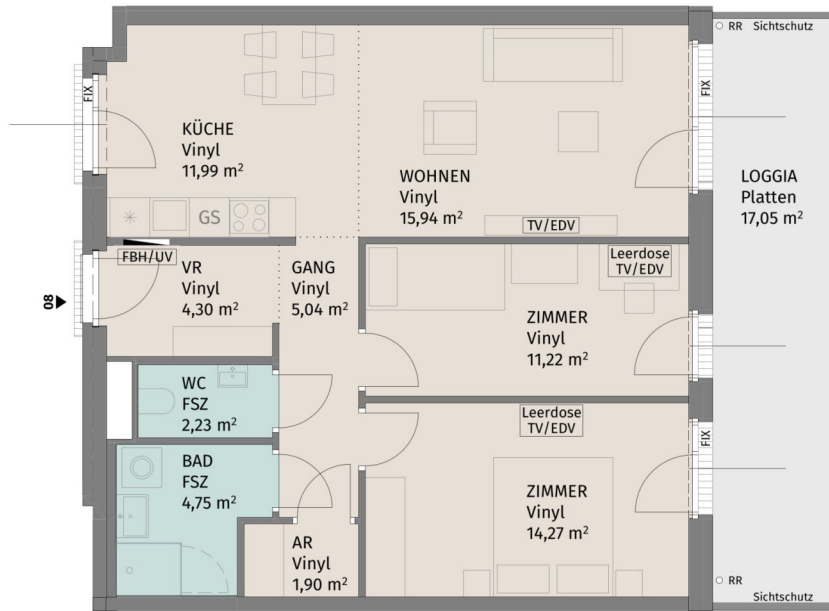
VERWERTUNG:
ZumGLÜCK: Info@ZumGLUECK.co.at

UNGER
UNTERNEHMENSGRUPPE

AllesWirdGut
ARCHITEKTUR ARCHITECTURE ZT GMBH WIEN

Datum: 26.04.2024

Index: 06



N



0 1 2 3 4m

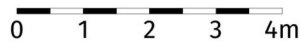
Die dargestellte Möblierung hat Symbolcharakter und stellt einen Einrichtungsvorschlag dar. Die Einrichtungsgegenstände sind - ausgenommen Küche, Badewanne und / oder Dusche, Waschtisch und WC - nicht Bestandteil der Wohnung. Vor Möbelbestellungen sind Naturmaße zu nehmen. Änderungen der Küchenaufteilung vorbehalten. Druck- und Satzfehler, sowie Irrtümer und baulich bedingte Änderungen vorbehalten. Die Wohnungsgrößen sind Circa - Angaben und können sich durch die Detailplanung geringfügig ändern. Maßgeblich ist in jedem Fall der Mietvertrag.

3 ZIMMER 71,64 m² WOHNFLÄCHE

BRUTTOMIETE: 1.056,46 €



N



Die dargestellte Möblierung hat Symbolcharakter und stellt einen Einrichtungsvorschlag dar. Die Einrichtungsgegenstände sind - ausgenommen Küche, Badewanne und / oder Dusche, Waschtisch und WC - nicht Bestandteil der Wohnung. Vor Möbelbestellungen sind Naturmaße zu nehmen. Änderungen der Küchenaufteilung vorbehalten. Druck- und Satzfehler, sowie Irrtümer und baulich bedingte Änderungen vorbehalten. Die Wohnungsgrößen sind Circa - Angaben und können sich durch die Detailplanung geringfügig ändern. Maßgeblich ist in jedem Fall der Mietvertrag.



Zum GLÜCK

Pixendorf



Lageplan ohne Maßstab

Fuchsenstraße 7, A-3441 Pixendorf

Fuchsenstraße 7 / TÜR 9
1.Obergeschoss

3-Zimmer-Wohnung

Wohnfläche	73,17 m ²
Loggia	18,49 m ²
Kellerabteil	2,00 m ²

BAUHERR:

LAUDAN Neunzehnte Immobilien GmbH
LAUDAN Zwanzigste Immobilien GmbH

PLANUNG:

AllesWirdGut Architektur ZT GmbH

VERWERTUNG:

ZumGLÜCK: Info@ZumGLUECK.co.at

UNGER
UNTERNEHMENSGRUPPE

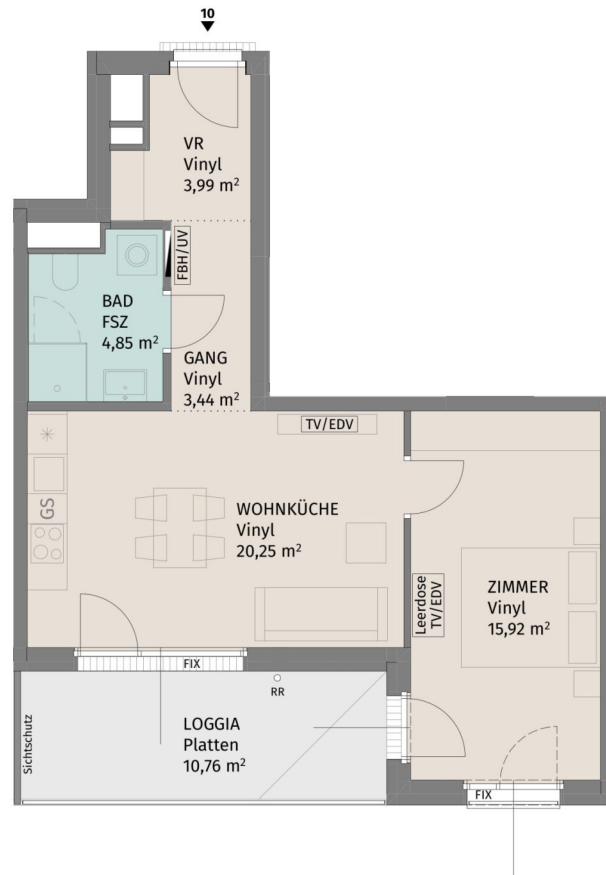
AllesWirdGut
ARCHITEKTUR ZT GMBH

Datum: 26.04.2024

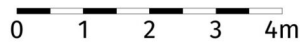
Index: 06

3 ZIMMER 73,17 m² WOHNFLÄCHE

BRUTTOMIETE: 1.089,45 €



N



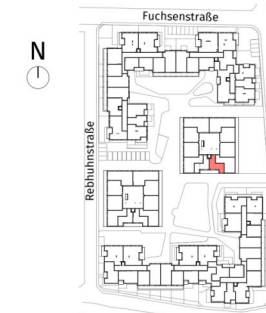
Die dargestellte Möblierung hat Symbolcharakter und stellt einen Einrichtungsvorschlag dar. Die Einrichtungsgegenstände sind - ausgenommen Küche, Badewanne und / oder Dusche, Waschtisch und WC - nicht Bestandteil der Wohnung. Vor Möbelbestellungen sind Naturmaße zu nehmen. Änderungen der Küchenaufteilung vorbehalten. Druck- und Satzfehler, sowie Irrtümer und baulich bedingte Änderungen vorbehalten. Die Wohnungsgrößen sind Circa - Angaben und können sich durch die Detailplanung geringfügig ändern. Maßgeblich ist in jedem Fall der Mietvertrag.

2 ZIMMER 48,45 m² WOHNFLÄCHE



Zum GLÜCK

Pixendorf



Lageplan ohne Maßstab

Fuchsenstraße 7, A-3441 Pixendorf

Fuchsenstraße 7 / TÜR 10
1.Obergeschoss

2-Zimmer-Wohnung

Wohnfläche	48,45 m ²
Loggia	10,76 m ²
Kellerabteil	2,00 m ²

BAUHERR:
LAUDAN Neunzehnte Immobilien GmbH
LAUDAN Zwanzigste Immobilien GmbH

PLANUNG:
AllesWirdGut Architektur ZT GmbH

VERWERTUNG:
ZumGLÜCK: Info@ZumGLUECK.co.at

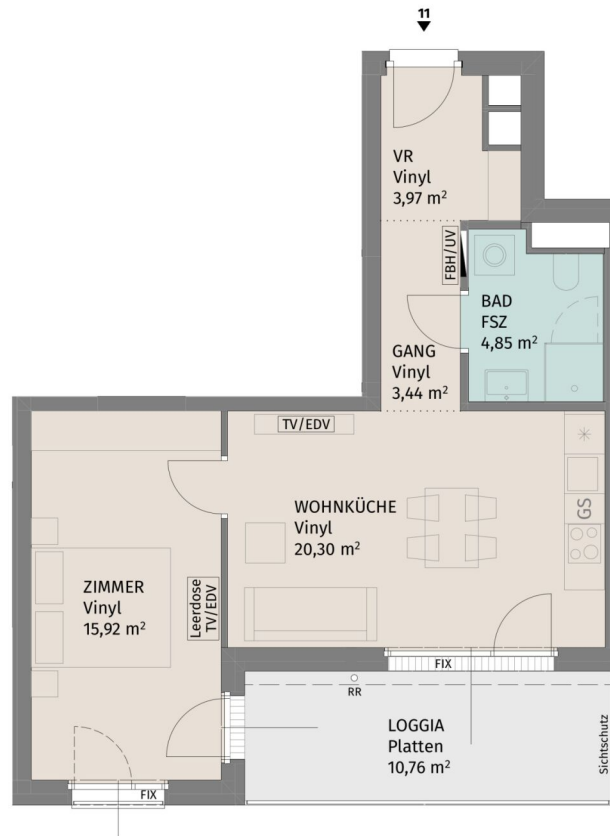
UNGER
UNTERNEHMENSGRUPPE

AllesWirdGut
ARCHITEKTUR ZT GMBH WIRTSCHAFTS

Datum: 26.04.2024

Index: 06

BRUTTOMIETE: 722,52 €



Zum GLÜCK

Pixendorf



Lageplan ohne Maßstab

Fuchsenstraße 7, A-3441 Pixendorf

Fuchsenstraße 7 / TÜR 11
2.Obergeschoss

2-Zimmer-Wohnung

Wohnfläche	48,48 m ²
Loggia	10,76 m ²
Kellerabteil	2,00 m ²

BAUHERR:
LAUDAN Neunzehnte Immobilien GmbH
LAUDAN Zwanzigste Immobilien GmbH

PLANUNG:
AllesWirdGut Architektur ZT GmbH

VERWERTUNG:
ZumGLÜCK: Info@ZumGLUECK.co.at

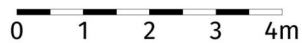
UNGER
UNTERNEHMENSGRUPPE

AllesWirdGut
ARCHITEKTUR ZT GMBH

Datum: 26.04.2024

Index: 06

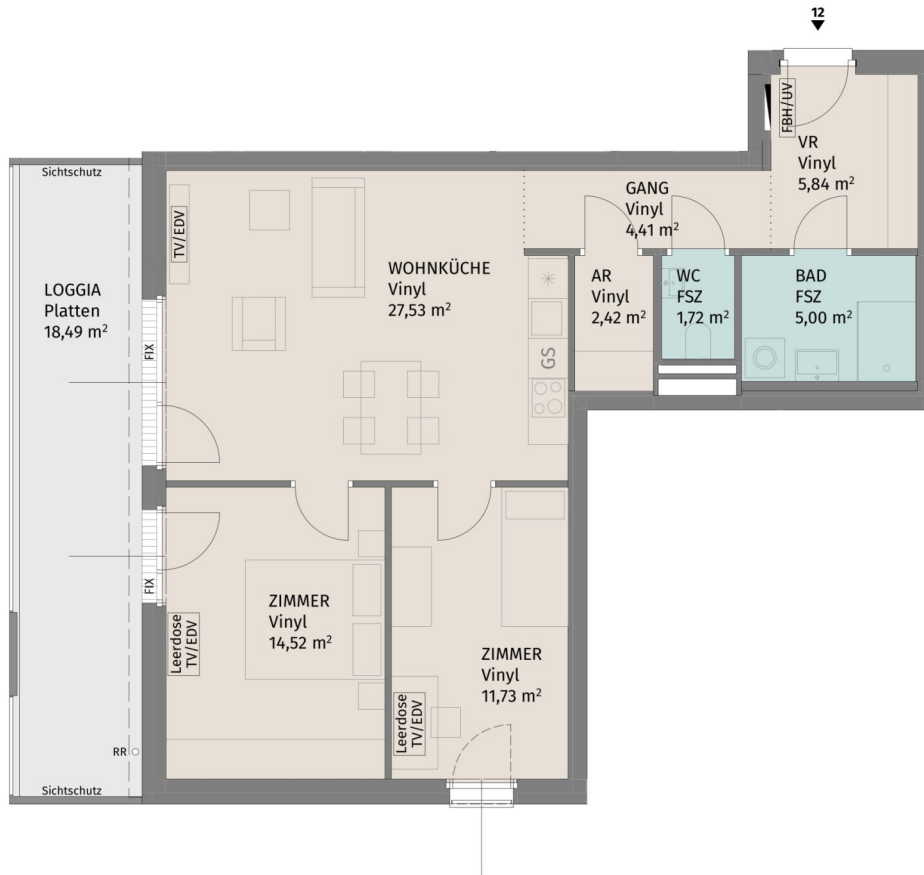
N



Die dargestellte Möblierung hat Symbolcharakter und stellt einen Einrichtungsvorschlag dar. Die Einrichtungsgegenstände sind - ausgenommen Küche, Badewanne und / oder Dusche, Waschtisch und WC - nicht Bestandteil der Wohnung. Vor Möbelbestellungen sind Naturmaße zu nehmen. Änderungen der Küchenaufteilung vorbehalten. Druck- und Satzfehler, sowie Irrtümer und baulich bedingte Änderungen vorbehalten. Die Wohnungsgrößen sind Circa - Angaben und können sich durch die Detailplanung geringfügig ändern. Maßgeblich ist in jedem Fall der Mietvertrag.

2 ZIMMER 48,48 m² WOHNFLÄCHE

BRUTTOMIETE: 738,41 €



Zum GLÜCK

Pixendorf



Lageplan ohne Maßstab

Fuchsenstraße 7, A-3441 Pixendorf

Fuchsenstraße 7 / TÜR 12
2.Obergeschoss

3-Zimmer-Wohnung

Wohnfläche	73,17 m ²
Loggia	18,49 m ²
Kellerabteil	2,00 m ²

BAUHERR:
LAUDAN Neunzehnte Immobilien GmbH
LAUDAN Zwanzigste Immobilien GmbH

PLANUNG:
AllesWirdGut Architektur ZT GmbH

VERWERTUNG:
ZumGLÜCK: Info@ZumGLUECK.co.at

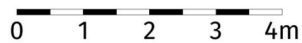
UNGER
UNTERNEHMENSGRUPPE

AllesWirdGut
ARCHITECTUR ARCHITECTUR ZT GMBH WIEN

Datum: 26.04.2024

Index: 06

N



Die dargestellte Möblierung hat Symbolcharakter und stellt einen Einrichtungsvorschlag dar. Die Einrichtungsgegenstände sind - ausgenommen Küche, Badewanne und / oder Dusche, Waschtisch und WC - nicht Bestandteil der Wohnung. Vor Möbelbestellungen sind Naturmaße zu nehmen. Änderungen der Küchenaufteilung vorbehalten. Druck- und Satzfehler, sowie Irrtümer und baulich bedingte Änderungen vorbehalten. Die Wohnungsgrößen sind Circa - Angaben und können sich durch die Detailplanung geringfügig ändern. Maßgeblich ist in jedem Fall der Mietvertrag.

3 ZIMMER 73,17 m² WOHNFLÄCHE

BRUTTOMIETE: 1.089,45 €



Zum GLÜCK

Pixendorf



Lageplan ohne Maßstab

Fuchsenstraße 7, A-3441 Pixendorf

Fuchsenstraße 7 / TÜR 13
2.Obergeschoss

3-Zimmer-Wohnung

Wohnfläche	71,64 m ²
Loggia	17,05 m ²
Kellerabteil	2,00 m ²

BAUHERR:
LAUDAN Neunzehnte Immobilien GmbH
LAUDAN Zwanzigste Immobilien GmbH

PLANUNG:
AllesWirdGut Architektur ZT GmbH

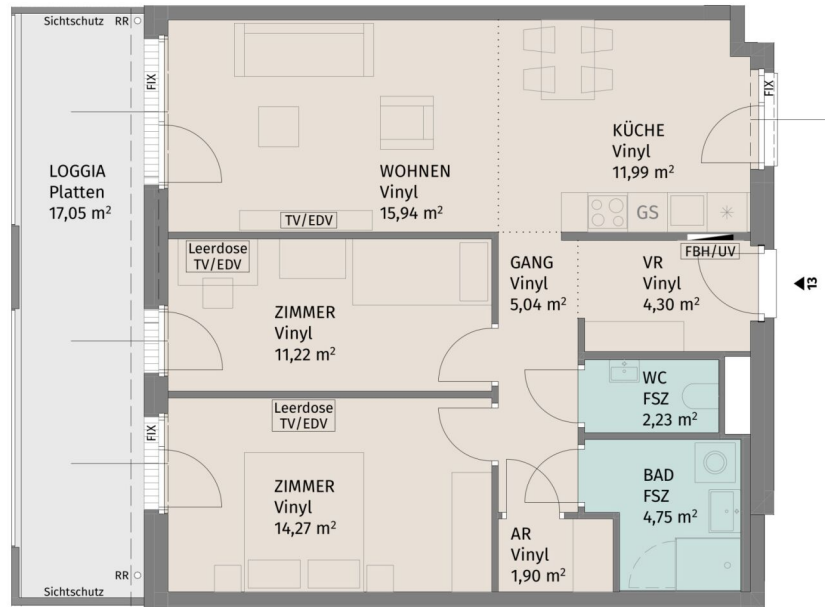
VERWERTUNG:
ZumGLÜCK: Info@ZumGLUECK.co.at

UNGER
UNTERNEHMENSGRUPPE

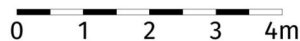
AllesWirdGut
ARCHITEKTUR ZT GMBH

Datum: 26.04.2024

Index: 06



N



Die dargestellte Möblierung hat Symbolcharakter und stellt einen Einrichtungsvorschlag dar. Die Einrichtungsgegenstände sind - ausgenommen Küche, Badewanne und / oder Dusche, Waschtisch und WC - nicht Bestandteil der Wohnung. Vor Möbelbestellungen sind Naturmaße zu nehmen. Änderungen der Küchenaufteilung vorbehalten. Druck- und Satzfehler, sowie Irrtümer und baulich bedingte Änderungen vorbehalten. Die Wohnungsgrößen sind Circa - Angaben und können sich durch die Detailplanung geringfügig ändern. Maßgeblich ist in jedem Fall der Mietvertrag.

3 ZIMMER 71,64 m² WOHNFLÄCHE

BRUTTOMIETE: 1.056,46 €



Zum GLÜCK

Pixendorf



Lageplan ohne Maßstab

Fuchsenstraße 7, A-3441 Pixendorf

Fuchsenstraße 7 / TÜR 14
2.Obergeschoss

3-Zimmer-Wohnung

Wohnfläche	69,15 m ²
Loggia	17,05 m ²
Kellerabteil	2,00 m ²

BAUHERR:
LAUDAN Neunzehnte Immobilien GmbH
LAUDAN Zwanzigste Immobilien GmbH

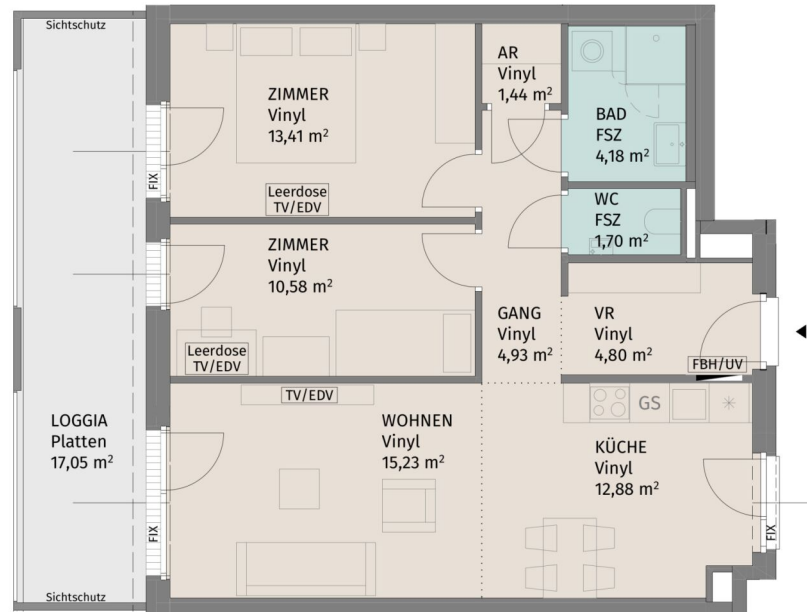
PLANUNG:
AllesWirdGut Architektur ZT GmbH

VERWERTUNG:
ZumGLÜCK: Info@ZumGLUECK.co.at



Datum: 26.04.2024

Index: 06



N



0 1 2 3 4m

Die dargestellte Möblierung hat Symbolcharakter und stellt einen Einrichtungsvorschlag dar. Die Einrichtungsgegenstände sind - ausgenommen Küche, Badewanne und / oder Dusche, Waschtisch und WC - nicht Bestandteil der Wohnung. Vor Möbelbestellungen sind Naturmaße zu nehmen. Änderungen der Küchenaufteilung vorbehalten. Druck- und Satzfehler, sowie Irrtümer und baulich bedingte Änderungen vorbehalten. Die Wohnungsgrößen sind Circa - Angaben und können sich durch die Detailplanung geringfügig ändern. Maßgeblich ist in jedem Fall der Mietvertrag.

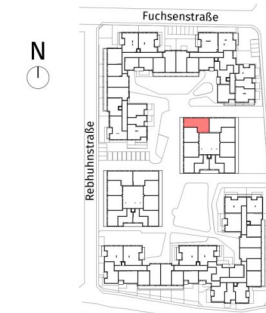
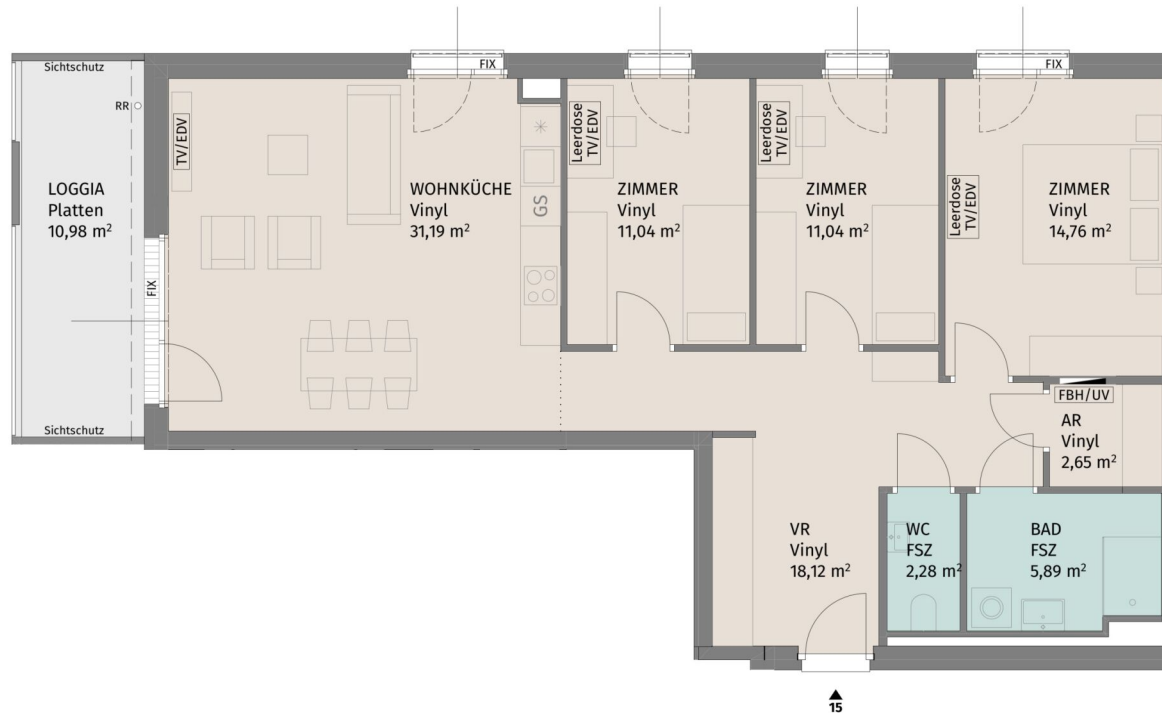
3 ZIMMER 69,15 m² WOHNFLÄCHE

BRUTTOMIETE: 1.025,48 €



Zum GLÜCK

Pixendorf



Lageplan ohne Maßstab

Fuchsenstraße 7, A-3441 Pixendorf

Fuchsenstraße 7 / TÜR 15
2.Obergeschoss

4-Zimmer-Wohnung

Wohnfläche	96,97 m ²
Loggia	10,98 m ²
Kellerabteil	2,00 m ²

BAUHERR:
LAUDAN Neunzehnte Immobilien GmbH
LAUDAN Zwanzigste Immobilien GmbH

PLANUNG:
AllesWirdGut Architektur ZT GmbH

VERWERTUNG:
ZumGLÜCK: Info@ZumGLUECK.co.at

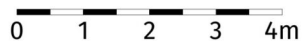
UNGER
UNTERNEHMENSGRUPPE

AllesWirdGut
ARCHITEKTUR UND INTERIÖR

Datum: 26.04.2024

Index: 06

N



Die dargestellte Möblierung hat Symbolcharakter und stellt einen Einrichtungsvorschlag dar. Die Einrichtungsgegenstände sind - ausgenommen Küche, Badewanne und / oder Dusche, Waschtisch und WC - nicht Bestandteil der Wohnung. Vor Möbelbestellungen sind Naturmaße zu nehmen. Änderungen der Kuchenaufteilung vorbehalten. Druck- und Satzfehler, sowie Irrtümer und baulich bedingte Änderungen vorbehalten. Die Wohnungsgrößen sind Circa - Angaben und können sich durch die Detailplanung geringfügig ändern. Maßgeblich ist in jedem Fall der Mietvertrag.

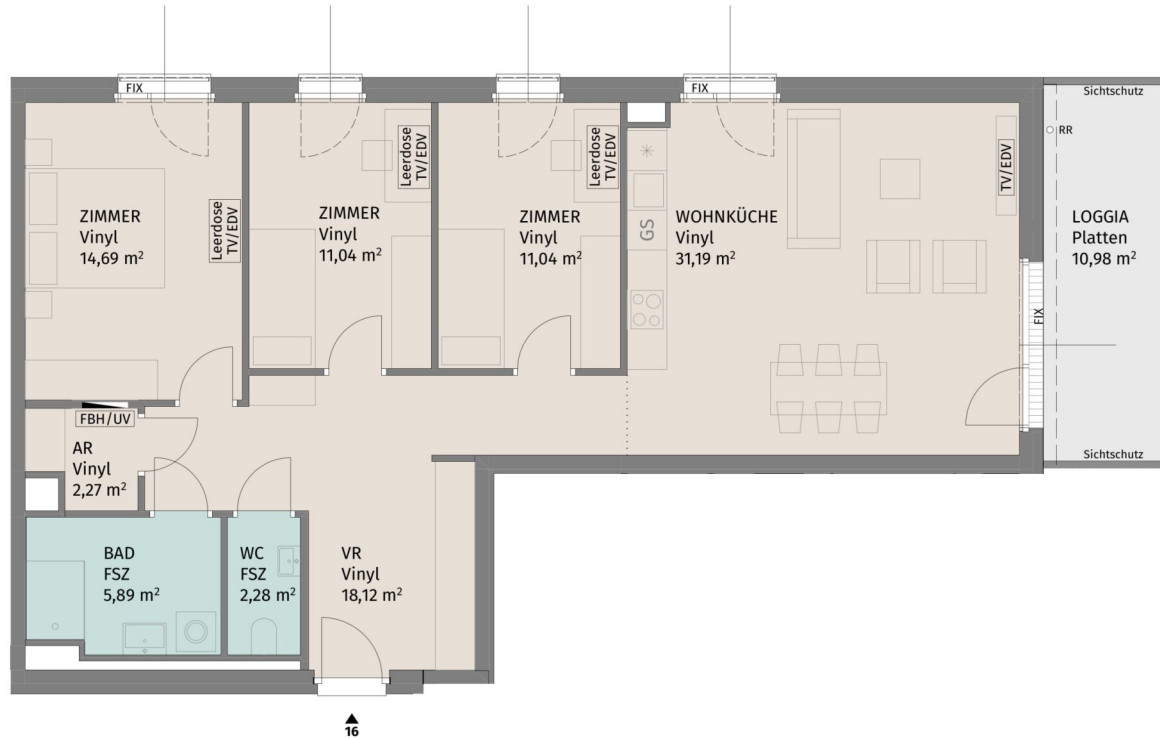
4 ZIMMER 96,96 m² WOHNFLÄCHE

BRUTTOMIETE: 1.295,67 €



Zum GLÜCK

Pixendorf



Lageplan ohne Maßstab

Fuchsenstraße 7, A-3441 Pixendorf

Fuchsenstraße 7 / TÜR 16
2.Obergeschoss

4-Zimmer-Wohnung

Wohnfläche	96,52 m ²
Loggia	10,98 m ²
Kellerabteil	2,00 m ²

BAUHERR:
LAUDAN Neunzehnte Immobilien GmbH
LAUDAN Zwanzigste Immobilien GmbH

PLANUNG:
AllesWirdGut Architektur ZT GmbH

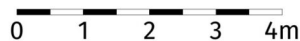
VERWERTUNG:
ZumGLÜCK: Info@ZumGLUECK.co.at



Datum: 26.04.2024

Index: 06

N



Die dargestellte Möblierung hat Symbolcharakter und stellt einen Einrichtungsvorschlag dar. Die Einrichtungsgegenstände sind - ausgenommen Küche, Badewanne und / oder Dusche, Waschtisch und WC - nicht Bestandteil der Wohnung. Vor Möbelbestellungen sind Naturmaße zu nehmen. Änderungen der Kuchenaufteilung vorbehalten. Druck- und Satzfehler, sowie Irrtümer und baulich bedingte Änderungen vorbehalten. Die Wohnungsgrößen sind Circa - Angaben und können sich durch die Detailplanung geringfügig ändern. Maßgeblich ist in jedem Fall der Mietvertrag.

4 ZIMMER 96,51 m² WOHNFLÄCHE

BRUTTOMIETE: 1.295,77 €



Zum GLÜCK

Pixendorf



Lageplan ohne Maßstab

Fuchsenstraße 7, A-3441 Pixendorf

Fuchsenstraße 7 / TÜR 17
2.Obergeschoss

3-Zimmer-Wohnung

Wohnfläche	69,35 m ²
Loggia	17,05 m ²
Kellerabteil	2,00 m ²

BAUHERR:
LAUDAN Neunzehnte Immobilien GmbH
LAUDAN Zwanzigste Immobilien GmbH

PLANUNG:
AllesWirdGut Architektur ZT GmbH

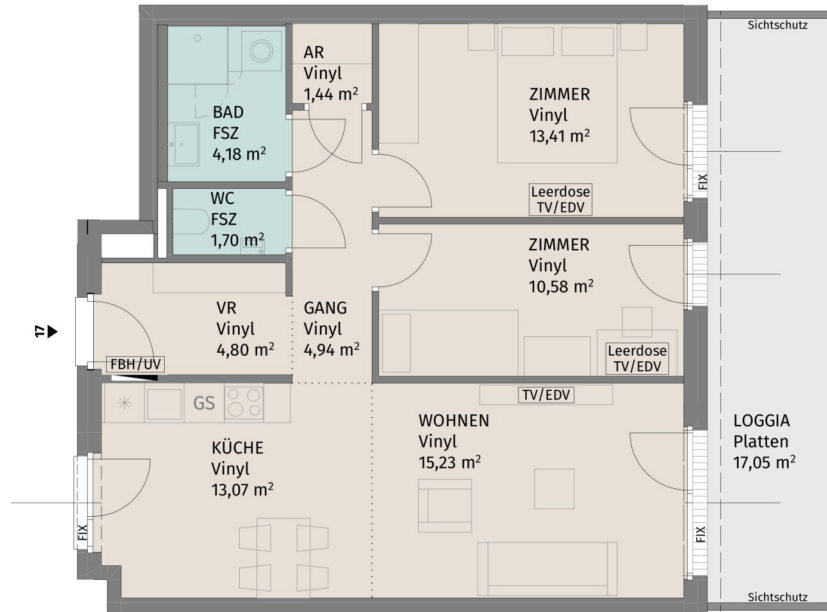
VERWERTUNG:
ZumGLÜCK: Info@ZumGLUECK.co.at

UNGER
UNTERNEHMENSGRUPPE

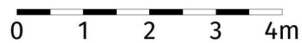
AllesWirdGut
ARCHITEKTUR ARCHITECTURE ZT GMBH

Datum: 26.04.2024

Index: 06



N



Die dargestellte Möblierung hat Symbolcharakter und stellt einen Einrichtungsvorschlag dar. Die Einrichtungsgegenstände sind - ausgenommen Küche, Badewanne und / oder Dusche, Waschtisch und WC - nicht Bestandteil der Wohnung. Vor Möbelbestellungen sind Naturmaße zu nehmen. Änderungen der Küchenaufteilung vorbehalten. Druck- und Satzfehler, sowie Irrtümer und baulich bedingte Änderungen vorbehalten. Die Wohnungsgrößen sind Circa - Angaben und können sich durch die Detailplanung geringfügig ändern. Maßgeblich ist in jedem Fall der Mietvertrag.

3 ZIMMER 69,35 m² WOHNFLÄCHE

BRUTTOMIETE: 1.050,60 €



Zum GLÜCK
Pixendorf



Lageplan ohne Maßstab

Fuchsenstraße 7, A-3441 Pixendorf

Fuchsenstraße 7 / TÜR 18
2.Obergeschoss

3-Zimmer-Wohnung

Wohnfläche	71,64 m ²
Loggia	17,05 m ²
Kellerabteil	2,00 m ²

BAUHERR:
LAUDAN Neunzehnte Immobilien GmbH
LAUDAN Zwanzigste Immobilien GmbH

PLANUNG:
AllesWirdGut Architektur ZT GmbH

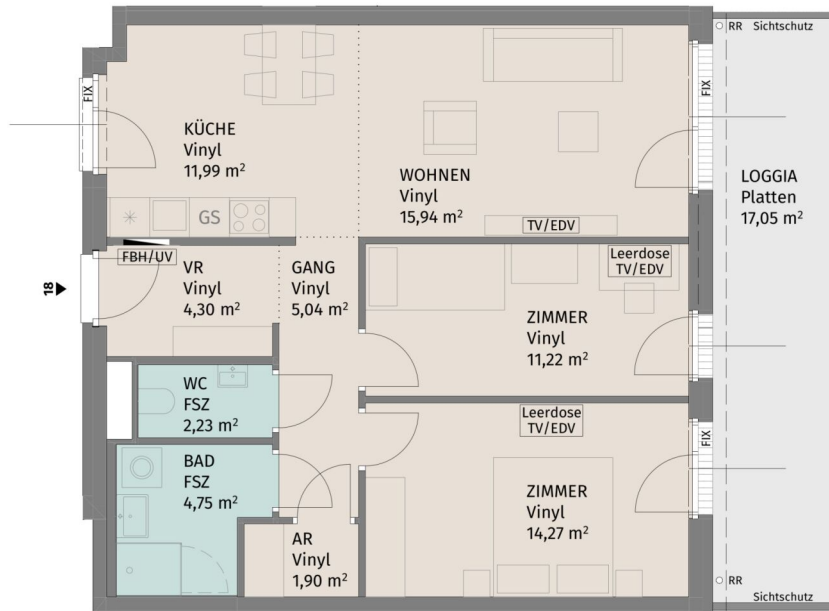
VERWERTUNG:
ZumGLÜCK: Info@ZumGLUECK.co.at

UNGER
UNTERNEHMENSGRUPPE

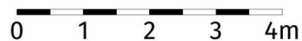
AllesWirdGut
ARCHITEKTUR ZT GMBH

Datum: 26.04.2024

Index: 06



N



Die dargestellte Möblierung hat Symbolcharakter und stellt einen Einrichtungsvorschlag dar. Die Einrichtungsgegenstände sind - ausgenommen Küche, Badewanne und / oder Dusche, Waschtisch und WC - nicht Bestandteil der Wohnung. Vor Möbelbestellungen sind Naturmaße zu nehmen. Änderungen der Kuchenaufteilung vorbehalten. Druck- und Satzfehler, sowie Irrtümer und baulich bedingte Änderungen vorbehalten. Die Wohnungsgrößen sind Circa - Angaben und können sich durch die Detailplanung geringfügig ändern. Maßgeblich ist in jedem Fall der Mietvertrag.

3 ZIMMER 71,64 m² WOHNFLÄCHE

BRUTTOMIETE: 1.079,69 €



Zum GLÜCK

Pixendorf



Lageplan ohne Maßstab

Fuchsenstraße 7, A-3441 Pixendorf

Fuchsenstraße 7 / TÜR 19
 2.Obergeschoss

3-Zimmer-Wohnung	
Wohnfläche	73,17 m ²
Loggia	18,49 m ²
Kellerabteil	2,00 m ²

BAUHERR:
 LAUDAN Neunzehnte Immobilien GmbH
 LAUDAN Zwanzigste Immobilien GmbH

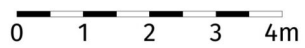
PLANUNG:
 AllesWirdGut Architektur ZT GmbH

VERWERTUNG:
 ZumGLÜCK: Info@ZumGLUECK.co.at



Datum: 26.04.2024

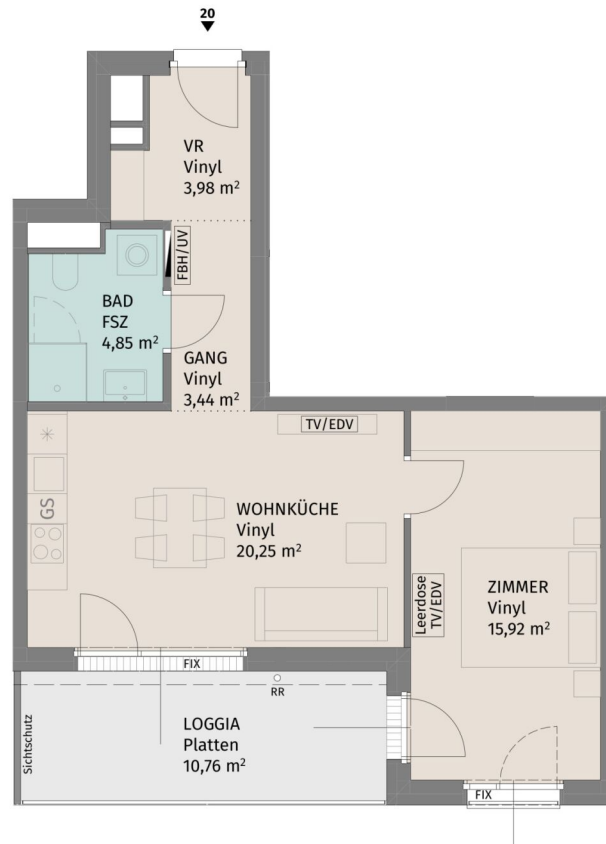
Index: 06



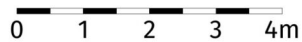
Die dargestellte Möblierung hat Symbolcharakter und stellt einen Einrichtungsvorschlag dar. Die Einrichtungsgegenstände sind - ausgenommen Küche, Badewanne und / oder Dusche, Waschtisch und WC - nicht Bestandteil der Wohnung. Vor Möbelbestellungen sind Naturmaße zu nehmen. Änderungen der Küchenaufteilung vorbehalten. Druck- und Satzfehler, sowie Irrtümer und baulich bedingte Änderungen vorbehalten. Die Wohnungsgrößen sind Circa - Angaben und können sich durch die Detailplanung geringfügig ändern. Maßgeblich ist in jedem Fall der Mietvertrag.

3 ZIMMER 73,17 m² WOHNFLÄCHE

BRUTTOMIETE: 1.099,05 €



N

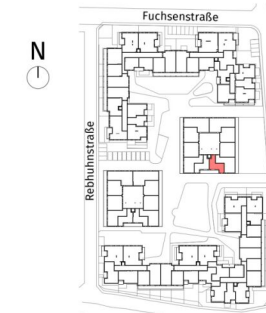


Die dargestellte Möblierung hat Symbolcharakter und stellt einen Einrichtungsvorschlag dar. Die Einrichtungsgegenstände sind - ausgenommen Küche, Badewanne und / oder Dusche, Waschtisch und WC - nicht Bestandteil der Wohnung. Vor Möbelbestellungen sind Naturmaße zu nehmen. Änderungen der Küchenaufteilung vorbehalten. Druck- und Satzfehler, sowie Irrtümer und baulich bedingte Änderungen vorbehalten. Die Wohnungsgrößen sind Circa - Angaben und können sich durch die Detailplanung geringfügig ändern. Maßgeblich ist in jedem Fall der Mietvertrag.



Zum GLÜCK

Pixendorf



Lageplan ohne Maßstab

Fuchsenstraße 7, A-3441 Pixendorf

Fuchsenstraße 7 / TÜR 20
2.Obergeschoss

2-Zimmer-Wohnung

Wohnfläche	48,44 m ²
Loggia	10,76 m ²
Kellerabteil	2,00 m ²

BAUHERR:

LAUDAN Neunzehnte Immobilien GmbH
LAUDAN Zwanzigste Immobilien GmbH

PLANUNG:

AllesWirdGut Architektur ZT GmbH

VERWERTUNG:

ZumGLÜCK: Info@ZumGLUECK.co.at



AllesWirdGut

Datum: 26.04.2024

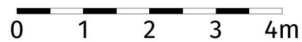
Index: 06

2 ZIMMER 48,44 m² WOHNFLÄCHE

BRUTTOMIETE: 737,90 €



N



Die dargestellte Möblierung hat Symbolcharakter und stellt einen Einrichtungsvorschlag dar. Die Einrichtungsgegenstände sind - ausgenommen Küche, Badewanne und / oder Dusche, Waschtisch und WC - nicht Bestandteil der Wohnung. Vor Möbelbestellungen sind Naturmaße zu nehmen. Änderungen der Küchenaufteilung vorbehalten. Druck- und Satzfehler, sowie Irrtümer und baulich bedingte Änderungen vorbehalten. Die Wohnungsgrößen sind Circa - Angaben und können sich durch die Detailplanung geringfügig ändern. Maßgeblich ist in jedem Fall der Mietvertrag.



Zum GLÜCK

Pixendorf



Lageplan ohne Maßstab

Fuchsenstraße 7, A-3441 Pixendorf

Fuchsenstraße 7 / TÜR 21
3.Obergeschoss

2-Zimmer-Wohnung

Wohnfläche	48,48 m ²
Loggia	10,76 m ²
Kellerabteil	2,00 m ²

BAUHERR:

LAUDAN Neunzehnte Immobilien GmbH
LAUDAN Zwanzigste Immobilien GmbH

PLANUNG:

AllesWirdGut Architektur ZT GmbH

VERWERTUNG:

ZumGLÜCK: Info@ZumGLUECK.co.at

UNGER
UNTERNEHMENSGRUPPE

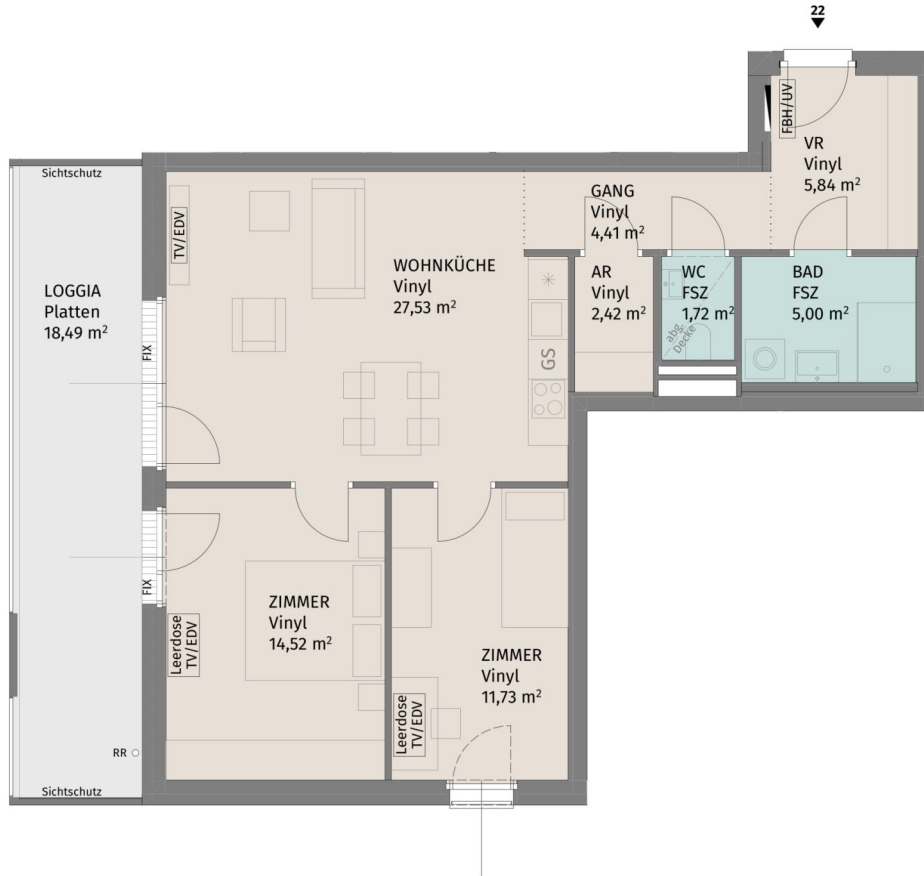
AllesWirdGut
ARCHITEKTUR ARCHITEKTUR ZT GMBH WIRTSCHAFTS

Datum: 26.04.2024

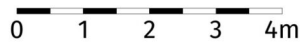
Index: 06

2 ZIMMER 48,48 m² WOHNFLÄCHE

BRUTTOMIETE: 738,42 €



N



Die dargestellte Möblierung hat Symbolcharakter und stellt einen Einrichtungsvorschlag dar. Die Einrichtungsgegenstände sind - ausgenommen Küche, Badewanne und / oder Dusche, Waschtisch und WC - nicht Bestandteil der Wohnung. Vor Möbelbestellungen sind Naturmaße zu nehmen. Änderungen der Küchenaufteilung vorbehalten. Druck- und Satzfehler, sowie Irrtümer und baulich bedingte Änderungen vorbehalten. Die Wohnungsgrößen sind Circa - Angaben und können sich durch die Detailplanung geringfügig ändern. Maßgeblich ist in jedem Fall der Mietvertrag.



Zum GLÜCK

Pixendorf



Lageplan ohne Maßstab

Fuchsenstraße 7, A-3441 Pixendorf

Fuchsenstraße 7 / TÜR 22
3.Obergeschoss

3-Zimmer-Wohnung

Wohnfläche	73,17 m ²
Loggia	18,49 m ²
Kellerabteil	2,00 m ²

BAUHERR:

LAUDAN Neunzehnte Immobilien GmbH
LAUDAN Zwanzigste Immobilien GmbH

PLANUNG:

AllesWirdGut Architektur ZT GmbH

VERWERTUNG:

ZumGLÜCK: Info@ZumGLUECK.co.at

UNGER
UNTERNEHMENSGRUPPE

AllesWirdGut
IMMOBILIENVERMITTLUNG

Datum: 26.04.2024

Index: 06

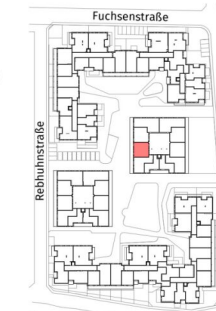
3 ZIMMER 73,17 m² WOHNFLÄCHE

BRUTTOMIETE: 1.089,45 €



Zum GLÜCK

Pixendorf



Lageplan ohne Maßstab

Fuchsenstraße 7, A-3441 Pixendorf

Fuchsenstraße 7 / TÜR 23
3.Obergeschoss

3-Zimmer-Wohnung

Wohnfläche	71,65 m ²
Loggia	17,05 m ²
Kellerabteil	2,00 m ²

BAUHERR:
LAUDAN Neunzehnte Immobilien GmbH
LAUDAN Zwanzigste Immobilien GmbH

PLANUNG:
AllesWirdGut Architektur ZT GmbH

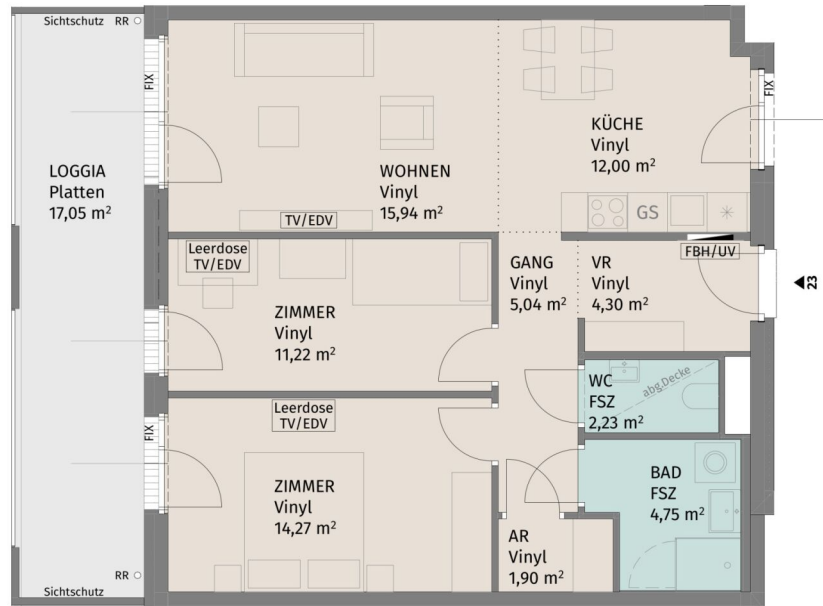
VERWERTUNG:
ZumGLÜCK: Info@ZumGLUECK.co.at

UNGER
UNTERNEHMENSGRUPPE

AllesWirdGut
ARCHITEKTUR ARCHITECTURE ZT GMBH

Datum: 26.04.2024

Index: 06



N



0 1 2 3 4m

Die dargestellte Möblierung hat Symbolcharakter und stellt einen Einrichtungsvorschlag dar. Die Einrichtungsgegenstände sind - ausgenommen Küche, Badewanne und / oder Dusche, Waschtisch und WC - nicht Bestandteil der Wohnung. Vor Möbelbestellungen sind Naturmaße zu nehmen. Änderungen der Küchenaufteilung vorbehalten. Druck- und Satzfehler, sowie Irrtümer und baulich bedingte Änderungen vorbehalten. Die Wohnungsgrößen sind Circa - Angaben und können sich durch die Detailplanung geringfügig ändern. Maßgeblich ist in jedem Fall der Mietvertrag.

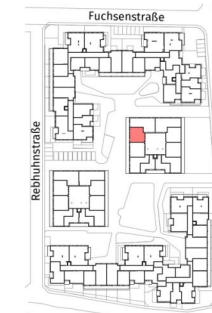
3 ZIMMER 71,65 m² WOHNFLÄCHE

BRUTTOMIETE: 1.056,58 €



Zum GLÜCK

Pixendorf



Lageplan ohne Maßstab

Fuchsenstraße 7, A-3441 Pixendorf

Fuchsenstraße 7 / TÜR 24
3.Obergeschoss

3-Zimmer-Wohnung

Wohnfläche	69,16 m ²
Loggia	17,05 m ²
Kellerabteil	2,00 m ²

BAUHERR:
LAUDAN Neunzehnte Immobilien GmbH
LAUDAN Zwanzigste Immobilien GmbH

PLANUNG:
AllesWirdGut Architektur ZT GmbH

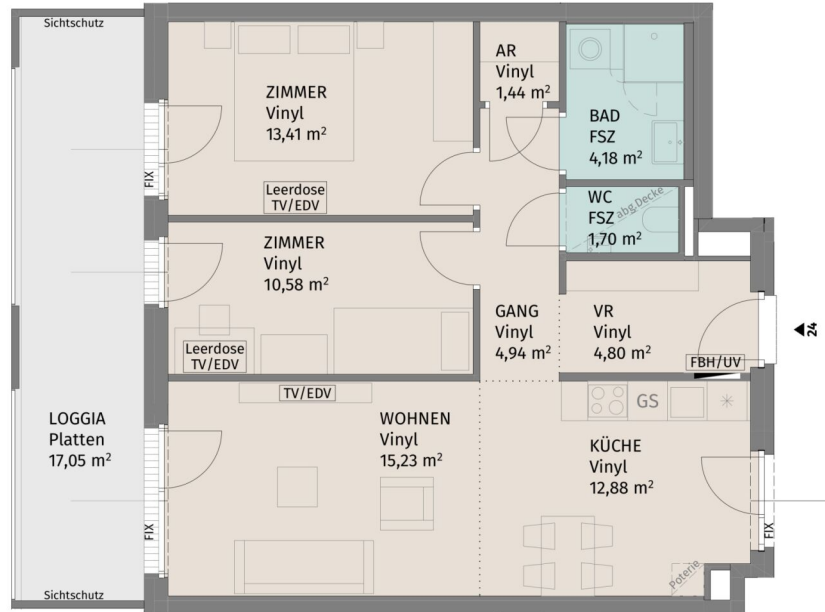
VERWERTUNG:
ZumGLÜCK: Info@ZumGLUECK.co.at

UNGER
UNTERNEHMENSGRUPPE

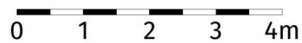
AllesWirdGut
ARCHITEKTUR ARCHITECTURE ZT GMBH WIEN

Datum: 26.04.2024

Index: 06



N



Die dargestellte Möblierung hat Symbolcharakter und stellt einen Einrichtungsvorschlag dar. Die Einrichtungsgegenstände sind - ausgenommen Küche, Badewanne und / oder Dusche, Waschtisch und WC - nicht Bestandteil der Wohnung. Vor Möbelbestellungen sind Naturmaße zu nehmen. Änderungen der Kuchenaufteilung vorbehalten. Druck- und Satzfehler, sowie Irrtümer und baulich bedingte Änderungen vorbehalten. Die Wohnungsgrößen sind Circa - Angaben und können sich durch die Detailplanung geringfügig ändern. Maßgeblich ist in jedem Fall der Mietvertrag.

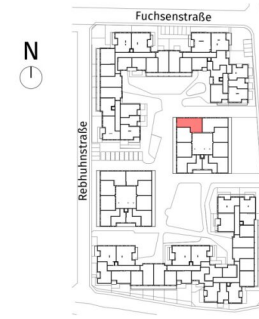
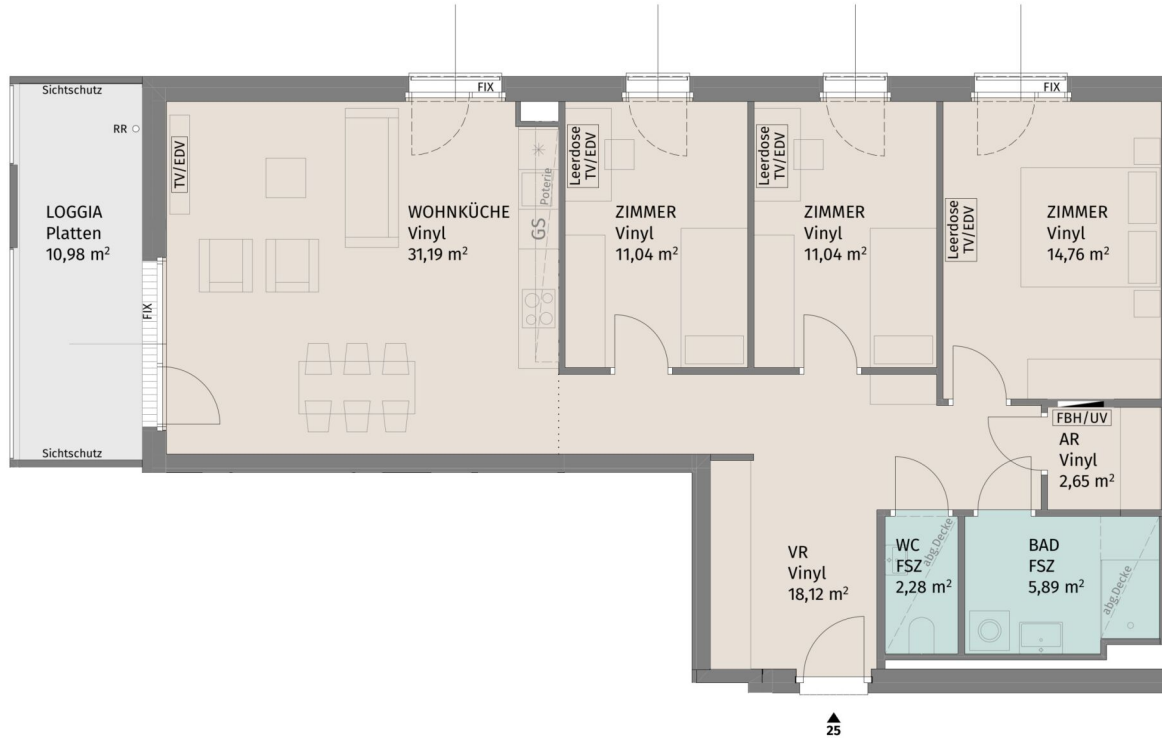
3 ZIMMER 69,16 m² WOHNFLÄCHE

BRUTTOMIETE: 1.025,61 €



Zum GLÜCK

Pixendorf



Lageplan ohne Maßstab

Fuchsenstraße 7, A-3441 Pixendorf

Fuchsenstraße 7 / TÜR 25
3.Obergeschoss

4-Zimmer-Wohnung	
Wohnfläche	96,97 m ²
Loggia	10,98 m ²
Kellerabteil	2,00 m ²

BAUHERR:
LAUDAN Neunzehnte Immobilien GmbH
LAUDAN Zwanzigste Immobilien GmbH

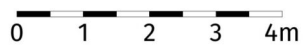
PLANUNG:
AllesWirdGut Architektur ZT GmbH

VERWERTUNG:
ZumGLÜCK: Info@ZumGLUECK.co.at



Datum: 26.04.2024

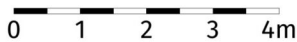
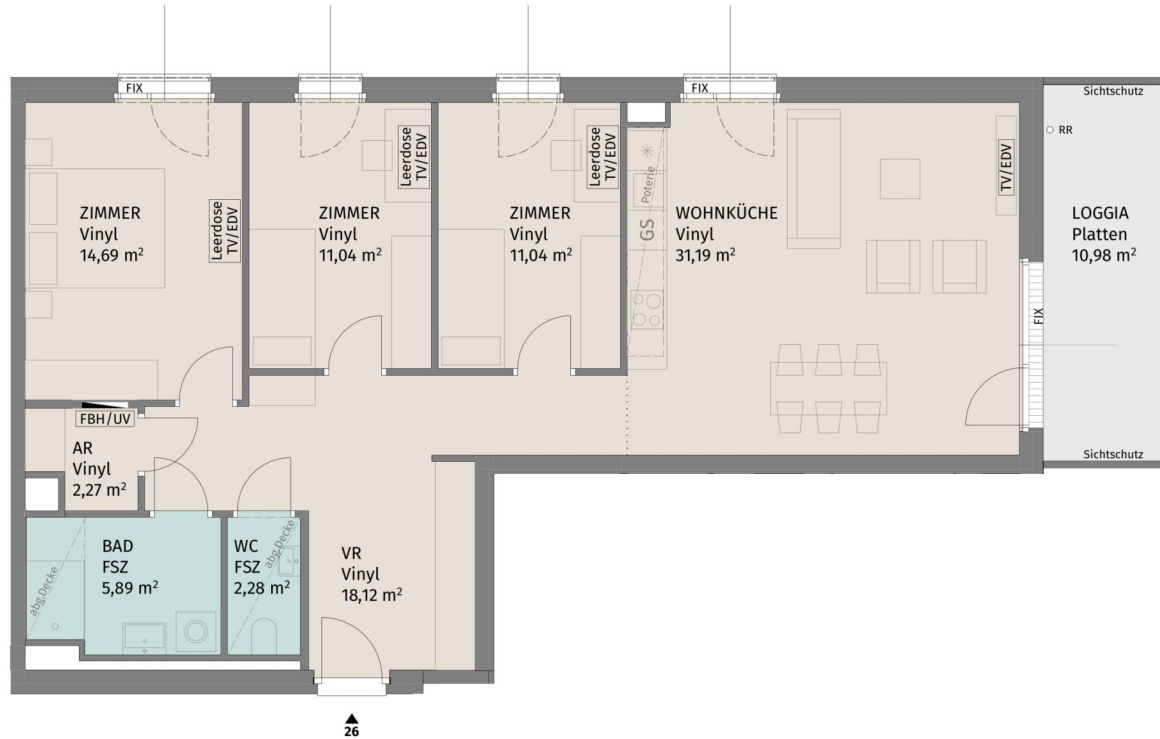
Index: 06



Die dargestellte Möblierung hat Symbolcharakter und stellt einen Einrichtungsvorschlag dar. Die Einrichtungsgegenstände sind - ausgenommen Küche, Badewanne und / oder Dusche, Waschtisch und WC - nicht Bestandteil der Wohnung. Vor Möbelbestellungen sind Naturmaße zu nehmen. Änderungen der Küchenaufteilung vorbehalten. Druck- und Satzfehler, sowie Irrtümer und baulich bedingte Änderungen vorbehalten. Die Wohnungsgrößen sind Circa - Angaben und können sich durch die Detailplanung geringfügig ändern. Maßgeblich ist in jedem Fall der Mietvertrag.

4 ZIMMER 96,96 m² WOHNFLÄCHE

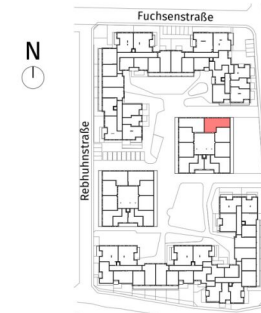
BRUTTOMIETE: 1.295,67 €



Die dargestellte Möblierung hat Symbolcharakter und stellt einen Einrichtungsvorschlag dar. Die Einrichtungsgegenstände sind - ausgenommen Küche, Badewanne und / oder Dusche, Waschtisch und WC - nicht Bestandteil der Wohnung. Vor Möbelbestellungen sind Naturmaße zu nehmen. Änderungen der Kuchenaufteilung vorbehalten. Druck- und Satzfehler, sowie Irrtümer und baulich bedingte Änderungen vorbehalten. Die Wohnungsgrößen sind Circa - Angaben und können sich durch die Detailplanung geringfügig ändern. Maßgeblich ist in jedem Fall der Mietvertrag.



Zum GLÜCK
Pixendorf



Lageplan ohne Maßstab

Fuchsenstraße 7, A-3441 Pixendorf

Fuchsenstraße 7 / TÜR 26
3.Obergeschoss

4-Zimmer-Wohnung

Wohnfläche	96,52 m ²
Loggia	10,98 m ²
Kellerabteil	2,00 m ²

BAUHERR:
LAUDAN Neunzehnte Immobilien GmbH
LAUDAN Zwanzigste Immobilien GmbH

PLANUNG:
AllesWirdGut Architektur ZT GmbH

VERWERTUNG:
ZumGLÜCK: Info@ZumGLUECK.co.at

UNGER
UNTERNEHMENSGRUPPE

AllesWirdGut
ARCHITEKTUR ZT GMBH WIRTSCHAFTS

Datum: 26.04.2024

Index: 06

4 ZIMMER 96,51 m² WOHNFLÄCHE

BRUTTOMIETE: 1.295,77 €



Zum GLÜCK

Pixendorf



Lageplan ohne Maßstab

Fuchsenstraße 7, A-3441 Pixendorf

Fuchsenstraße 7 / TÜR 27
3.Obergeschoss

3-Zimmer-Wohnung

Wohnfläche	69,35 m ²
Loggia	17,05 m ²
Kellerabteil	2,00 m ²

BAUHERR:
LAUDAN Neunzehnte Immobilien GmbH
LAUDAN Zwanzigste Immobilien GmbH

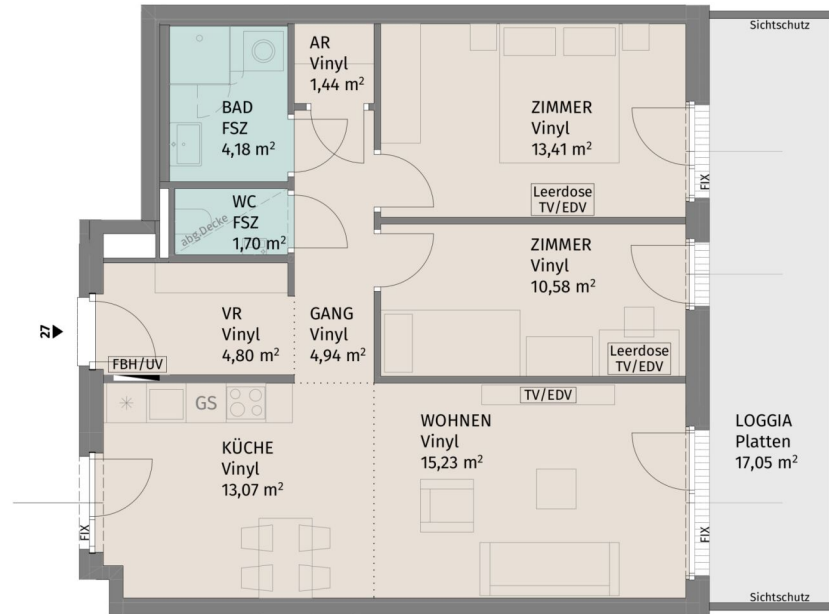
PLANUNG:
AllesWirdGut Architektur ZT GmbH

VERWERTUNG:
ZumGLÜCK: Info@ZumGLUECK.co.at

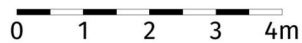


Datum: 26.04.2024

Index: 06



N



Die dargestellte Möblierung hat Symbolcharakter und stellt einen Einrichtungsvorschlag dar. Die Einrichtungsgegenstände sind - ausgenommen Küche, Badewanne und / oder Dusche, Waschtisch und WC - nicht Bestandteil der Wohnung. Vor Möbelbestellungen sind Naturmaße zu nehmen. Änderungen der Küchenaufteilung vorbehalten. Druck- und Satzfehler, sowie Irrtümer und baulich bedingte Änderungen vorbehalten. Die Wohnungsgrößen sind Circa - Angaben und können sich durch die Detailplanung geringfügig ändern. Maßgeblich ist in jedem Fall der Mietvertrag.

3 ZIMMER 69,35 m² WOHNFLÄCHE

BRUTTOMIETE: 1.050,60 €



Zum GLÜCK
Pixendorf



Lageplan ohne Maßstab

Fuchsenstraße 7, A-3441 Pixendorf

Fuchsenstraße 7 / TÜR 28
3.Obergeschoss

3-Zimmer-Wohnung

Wohnfläche	71,65 m ²
Loggia	17,05 m ²
Kellerabteil	2,24 m ²

BAUHERR:
LAUDAN Neunzehnte Immobilien GmbH
LAUDAN Zwanzigste Immobilien GmbH

PLANUNG:
AllesWirdGut Architektur ZT GmbH

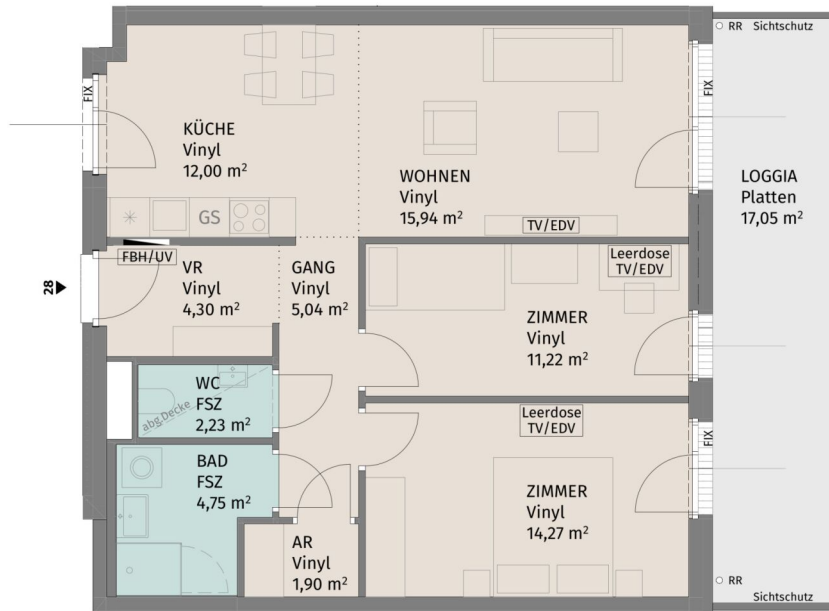
VERWERTUNG:
ZumGLÜCK: Info@ZumGLUECK.co.at

UNGER
UNTERNEHMENSGRUPPE

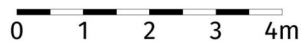
AllesWirdGut
ARCHITECTUR ZT GMBH

Datum: 26.04.2024

Index: 06



N



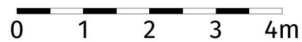
Die dargestellte Möblierung hat Symbolcharakter und stellt einen Einrichtungsvorschlag dar. Die Einrichtungsgegenstände sind - ausgenommen Küche, Badewanne und / oder Dusche, Waschtisch und WC - nicht Bestandteil der Wohnung. Vor Möbelbestellungen sind Naturmaße zu nehmen. Änderungen der Küchenaufteilung vorbehalten. Druck- und Satzfehler, sowie Irrtümer und baulich bedingte Änderungen vorbehalten. Die Wohnungsgrößen sind Circa - Angaben und können sich durch die Detailplanung geringfügig ändern. Maßgeblich ist in jedem Fall der Mietvertrag.

3 ZIMMER 71,65 m² WOHNFLÄCHE

BRUTTOMIETE: 1.079,81 €



N



Die dargestellte Möblierung hat Symbolcharakter und stellt einen Einrichtungsvorschlag dar. Die Einrichtungsgegenstände sind - ausgenommen Küche, Badewanne und / oder Dusche, Waschtisch und WC - nicht Bestandteil der Wohnung. Vor Möbelbestellungen sind Naturmaße zu nehmen. Änderungen der Küchenaufteilung vorbehalten. Druck- und Satzfehler, sowie Irrtümer und baulich bedingte Änderungen vorbehalten. Die Wohnungsgrößen sind Circa - Angaben und können sich durch die Detailplanung geringfügig ändern. Maßgeblich ist in jedem Fall der Mietvertrag.



Zum GLÜCK

Pixendorf



Lageplan ohne Maßstab

Fuchsenstraße 7, A-3441 Pixendorf

Fuchsenstraße 7 / TÜR 29
 3.Obergeschoss

3-Zimmer-Wohnung

Wohnfläche	73,17 m ²
Loggia	18,49 m ²
Kellerabteil	2,24 m ²

BAUHERR:

LAUDAN Neunzehnte Immobilien GmbH
 LAUDAN Zwanzigste Immobilien GmbH

PLANUNG:

AllesWirdGut Architektur ZT GmbH

VERWERTUNG:

ZumGLÜCK: Info@ZumGLUECK.co.at



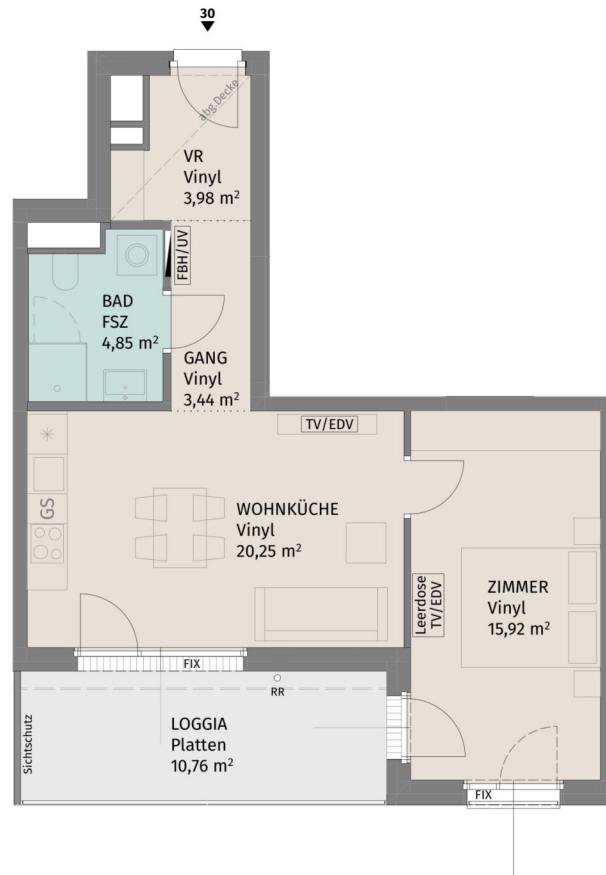
AllesWirdGut

Datum: 26.04.2024

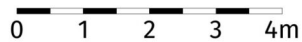
Index: 06

3 ZIMMER 73,17 m² WOHNFLÄCHE

BRUTTOMIETE: 1.099,05 €



N



Die dargestellte Möblierung hat Symbolcharakter und stellt einen Einrichtungsvorschlag dar. Die Einrichtungsgegenstände sind - ausgenommen Küche, Badewanne und / oder Dusche, Waschtisch und WC - nicht Bestandteil der Wohnung. Vor Möbelbestellungen sind Naturmaße zu nehmen. Änderungen der Küchenaufteilung vorbehalten. Druck- und Satzfehler, sowie Irrtümer und baulich bedingte Änderungen vorbehalten. Die Wohnungsgrößen sind Circa - Angaben und können sich durch die Detailplanung geringfügig ändern. Maßgeblich ist in jedem Fall der Mietvertrag.

2 ZIMMER 48,44 m² WOHNFLÄCHE



Zum GLÜCK

Pixendorf



Lageplan ohne Maßstab

Fuchsenstraße 7, A-3441 Pixendorf

Fuchsenstraße 7 / TÜR 30
3.Obergeschoss

2-Zimmer-Wohnung

Wohnfläche	48,44 m ²
Loggia	10,76 m ²
Kellerabteil	2,24 m ²

BAUHERR:
LAUDAN Neunzehnte Immobilien GmbH
LAUDAN Zwanzigste Immobilien GmbH

PLANUNG:
AllesWirdGut Architektur ZT GmbH

VERWERTUNG:
ZumGLÜCK: Info@ZumGLUECK.co.at



Datum: 26.04.2024



Index: 06

BRUTTOMIETE: 737,90 €

Unser Blick ist immer nach vorne gerichtet:

Die EHL-Immobiliengruppe lebt ihre Unternehmenswerte.
Täglich. Kompetent. Engagiert. Leidenschaftlich.
In allen Dienstleistungsbereichen.

Vermittlung	Wohnimmobilien	Anlageobjekte
Bewertung	Vorsorgewohnungen	Zinshäuser
Investment	Büroimmobilien	Betriebsliegenschaften
Asset Management	Einzelhandelsobjekte	Grundstücke
Market Research	Logistikimmobilien	Hotels

EHL Wohnen GmbH

Prinz-Eugen-Straße 8-10, 1040 Wien | T +43 1 512 76 90 | wohnung@ehl.at | wohnung.at



An alliance member of
 **BNP PARIBAS**
REAL ESTATE

Wir leben
Immobilien.

