

Nachweis und Information über das von uns angebotene Objekt:

Freistehendes Einfamilienhaus mit 4 Zimmer u. Wintergarten

Schnitzengasse 3a in 78247 Hilzingen



Wohnfläche: ca. 98 m²

Nutzfläche: 1 Keller- und Heizungsraum
+ 2 zusätzliche Zimmer

Wohneinheiten: 1

Areal: Flurstück 354/2 mit 335 m² Areal

Baujahr: 2009

Bezug: sofort

KFZ-Abstellplatz: 1 Garage
+ 2 KFZ-Abstellplätze

E-Ausweis: Endenergieverbrauch
___ kWh/(m³-a) = E.-Klasse ___

Kaufpreis: 460.000,- €

Besonderheiten/Ausstattung

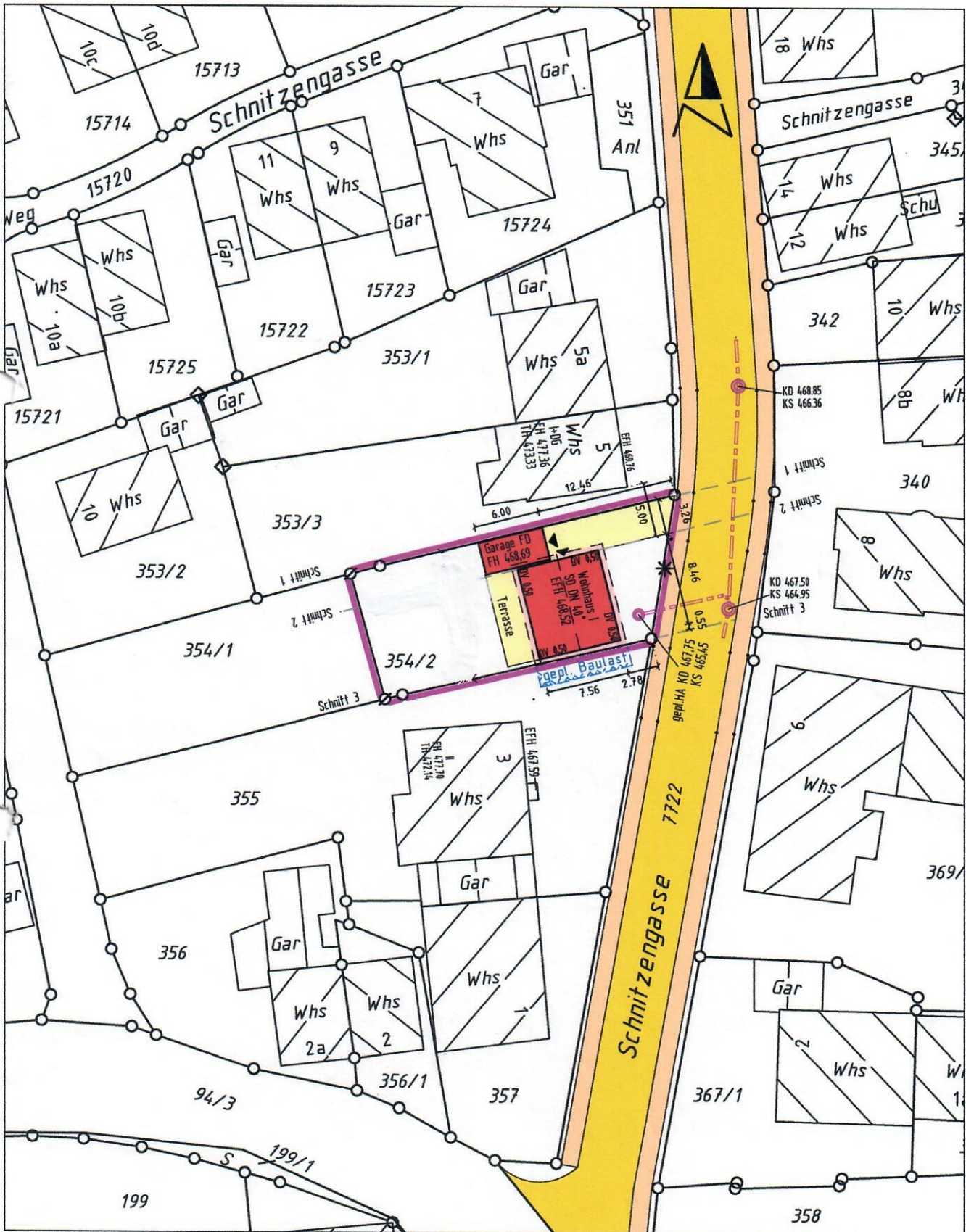
Sehr sonnige und ruhige Wohnlage - Gas-Zentralheizung - große Süd-Westterrasse mit Wintergarten - Gäste-WC und Garderobe/Abstellkammer im EG - zweifach-isolierverglaste Kunststoff-Fenster - großes Bad mit Dusche, Wanne, WC und Fenster im DG - separate Küche mit EBK - Schiebetüre zum großen Wohnzimmer - Waschmaschinenanschluss im UG - Solaranlage - Entkalkungsanlage - Schopf - 2 zusätzliche Zimmer im UG mit Heizkörper ausgestattet (als Büro-, Hobby- oder Gästezimmer nutzbar)

Dieses Angebot ist freibleibend. Alle gemachten Angaben beruhen auf uns erteilter Information. Eine Haftung für die Richtigkeit bzw. Vollständigkeit kann nicht übernommen werden. Die Vermittlungsgebühr für unsere Objekte beträgt 3,57 % inklusive der gesetzlichen Mehrwertsteuer aus dem notariell beurkundeten Kaufpreis, fällig bei Abschluss des Kaufvertrages.

Lageplan

Zeichnerischer Teil zum Bauantrag gemäß §4 LBOVVO
Gemarkung: Hitzingen

Maßstab 1 : 500
BV: Claus



Darstellung entspricht dem Liegenschaftskataster,
Abweichungen gegenüber dem Grundbuch möglich

Vermessungsbüro Dipl.-Ing. Martin Dehmer
Ihlinger Straße 60, 72160 Horb a. Neckar, Tel 07451/6833

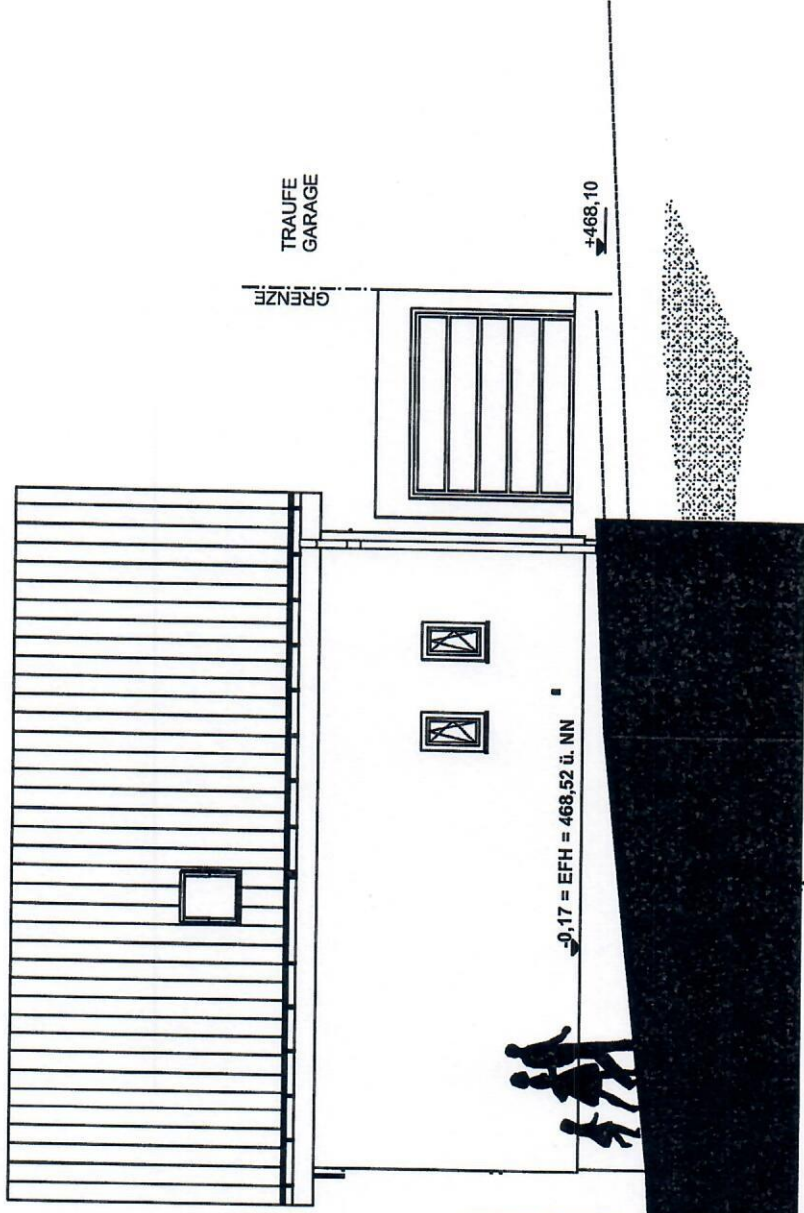
Keine Gewähr für unterirdische Leitungen

gefertigt: 05.11.2008

i. A. Volker

FIRST
+7,32^s

TRAUFE
+4,15^s



TRAUFE
GARAGE
GRENZE

+468,10

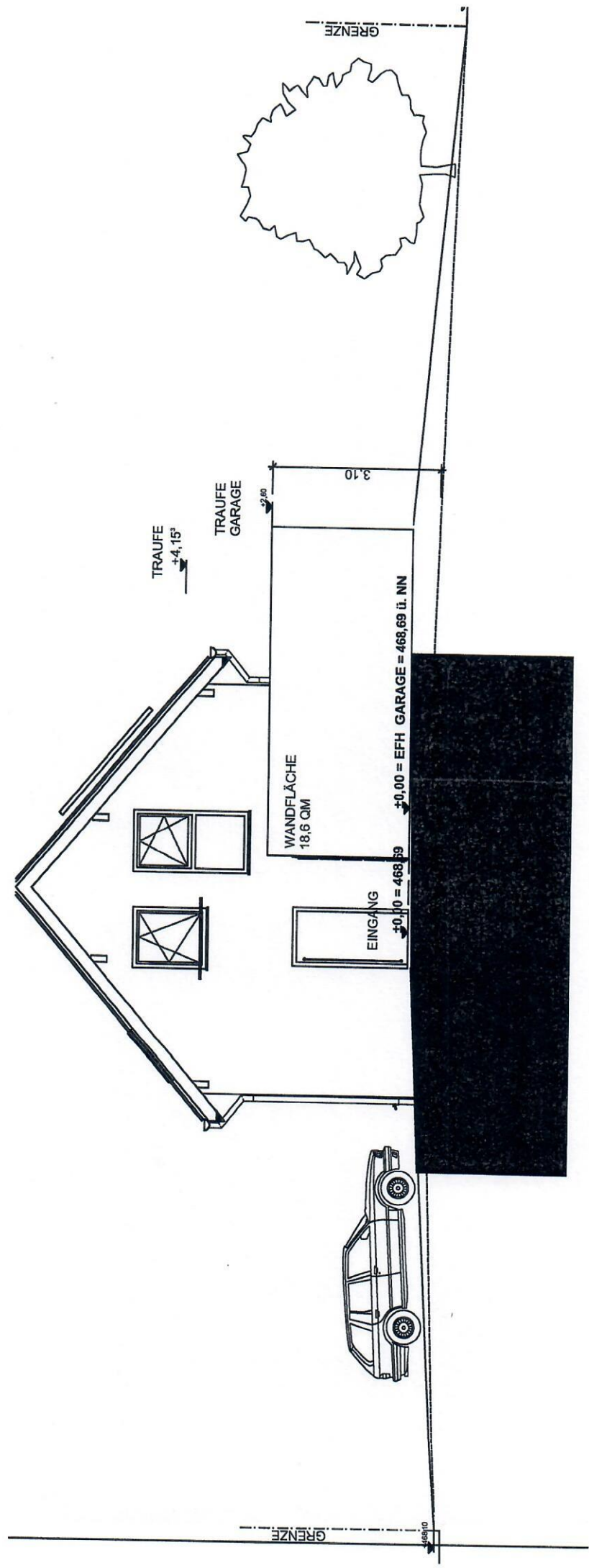
0,17 = EFH = 468,52 ü. NN

GRENZE

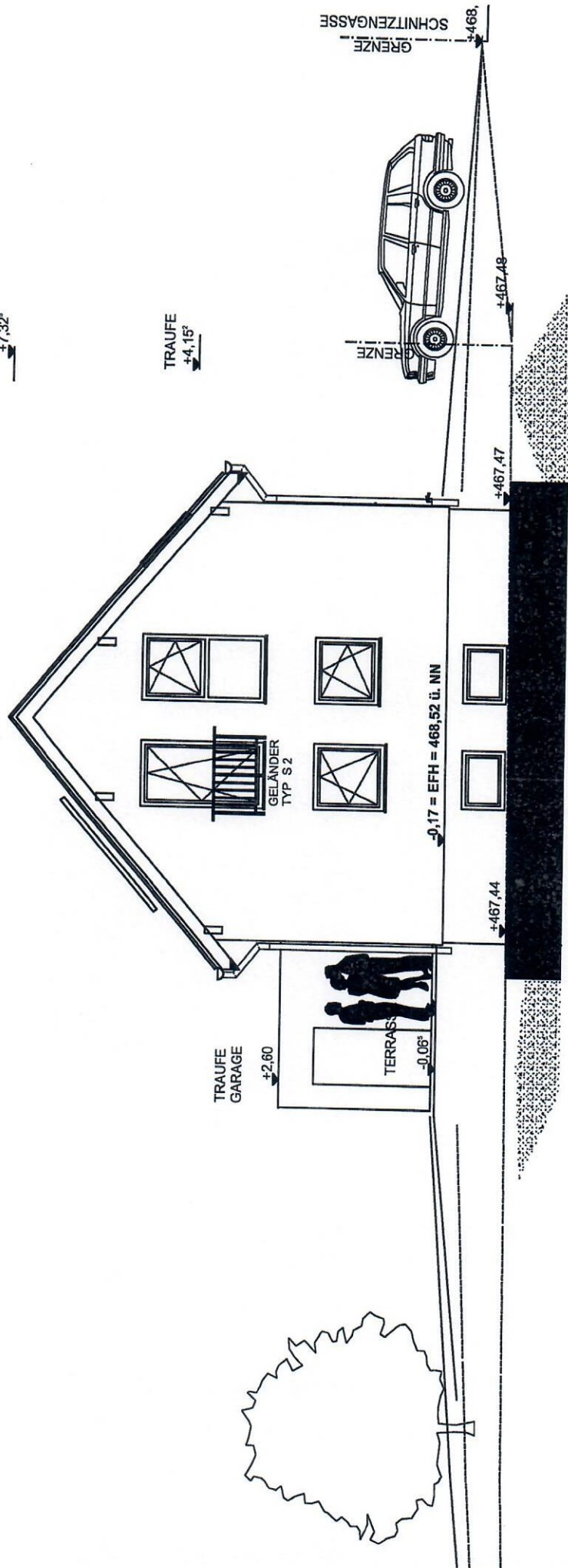
+467,48

OST

NORD



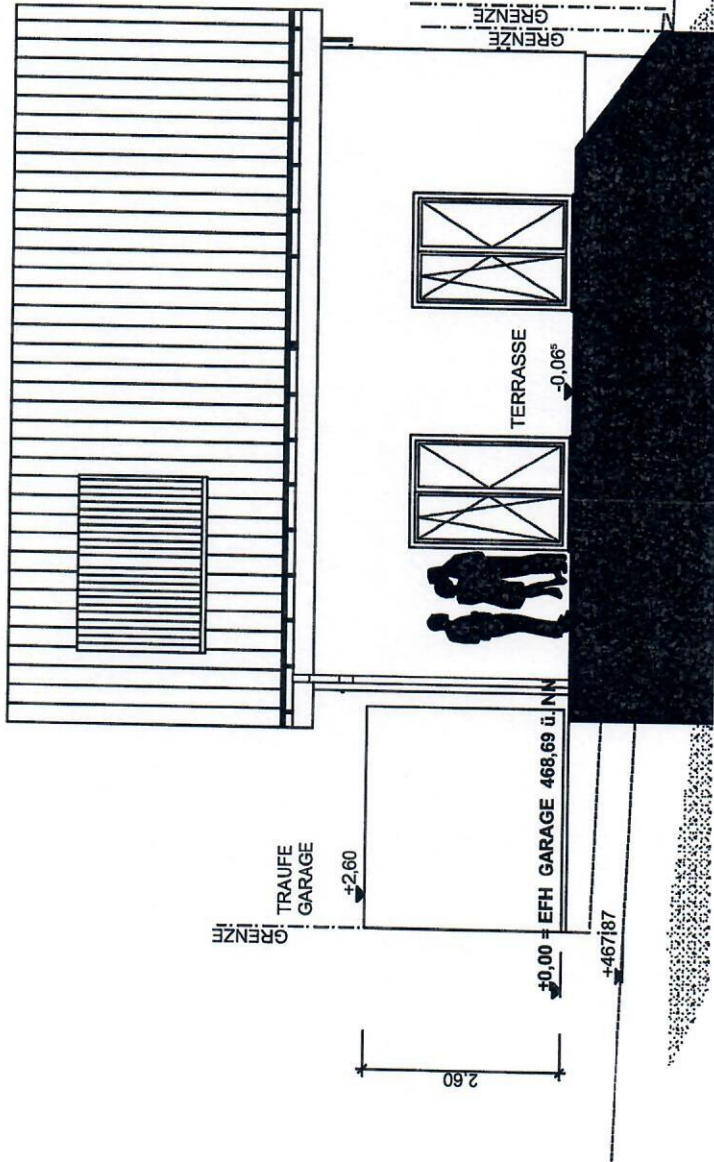
SÜDEN



FIRST
+7,32^s

TRAUFE
+4,15^s

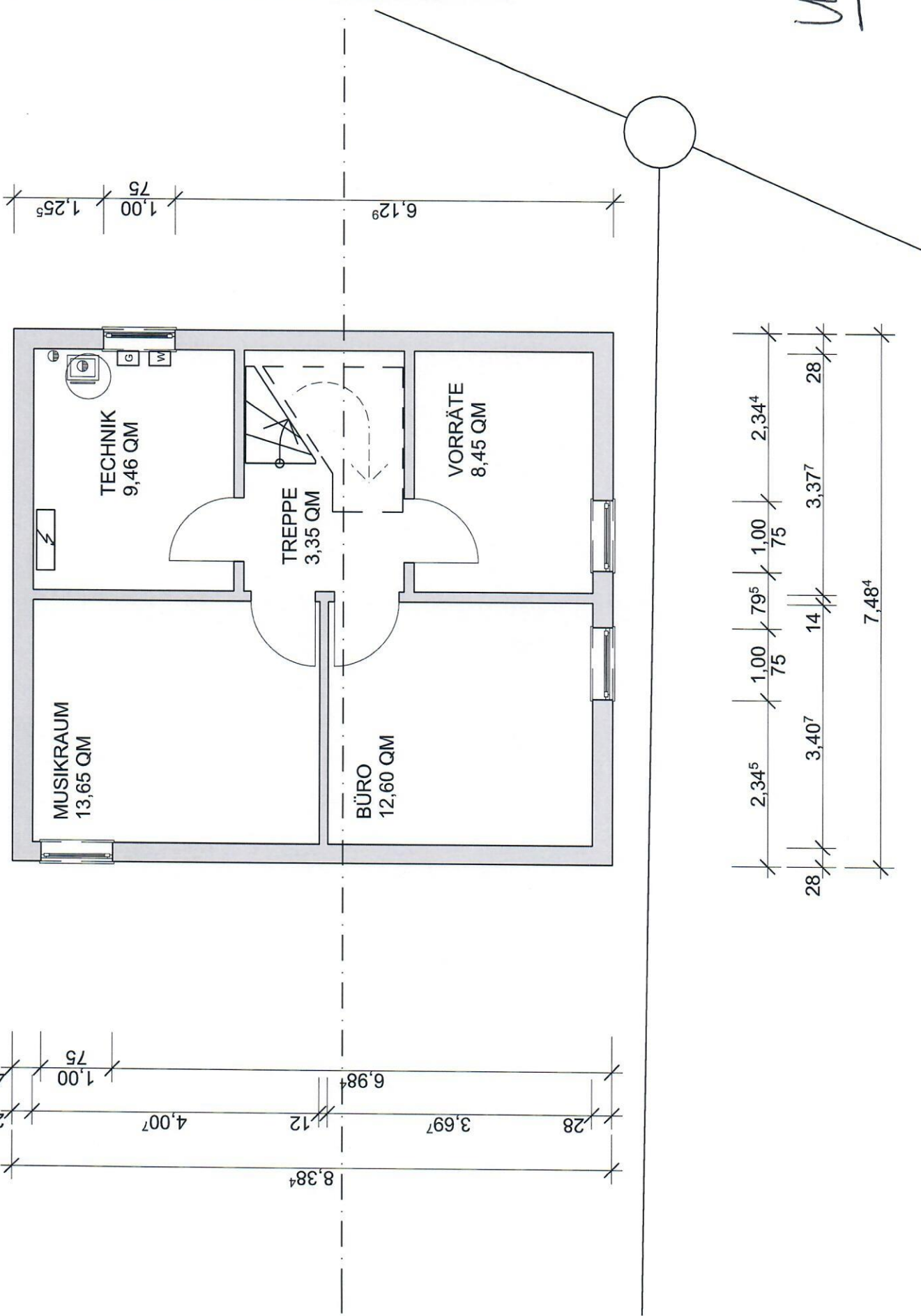
+467,48



WESTEN

UG

BEATRIX SCHWALD FREIE ARCHITECTIN 78359 Orsingen - Nenzlingen Im Oshle 16 Tel. 0 77 74 / 67 21		MASSTAB 1 : 50 Plan Nr.:
KELLERGESCHOSS Stand: 27.10.2008 Bearbeiter: B. Schwald	BV: NEUBAU EINES EINFAMILIENHAUSES MIT GARAGE UND CARPORT NGE UND ROGER CLAUS, HILZINGEN	



DG

BEATRIX SCHWALD FREIE ARCHITEKTIN		Im Oschie 16 78359 Orsingen - Nenzlingen Tel. 0 77 74 / 07 21	
BV: NEUBAU EINES EINFAMILIENHAUSES MIT GARAGE UND CARPORT INGE UND ROGER CLAUS, HILZINGEN		Stand:	27.10.2008
DACHGESCHOSS		Bearbeiter:	B. Schwald
MASSSTAB 1 : 50		Plan Nr.:	

