

Wohnflächenberchnung:

Erdgeschoss:

Wohnzimmer	27,00 m ²
Flur	12,20 m ²
Bad	7,98 m ²
Speisekammer	3,40 m ²
Wohnküche	9,10 m ²
Wohnraum	13,00 m ²

Gesamt: 72,68 m²

Obergeschoss:

Wohnzimmer	15,67 m ²
Kinderzimmer	12,94 m ²
Kinderzimmer	13,14 m ²
Kinderzimmer	15,41 m ²
Flur	7,60 m ²
Abstellraum	3,00 m ²
Bad	7,59 m ²

Gesamt: 75,35 m² **148,03 m²**

Nebengebäude:

Heizöllager	7,50 m ²
Raum	11,97 m ²
Heizung	3,45 m ²
Geräteraum	1,95 m ²
Geräteraum	2,36 m ²
Vorraum	18,30 m ²

Gesamt: 45,53 m²

Garagen:

Garage 1 13,70 m²

Garage 2 13,70 m²

Geräte 1 7,62 m²

Geräte 2 8,18 m²

Geräte 3 15,35 m²

Freisitz 8,75 m²

Gesamt: 67,30 m²

Gesamt Wohn- und Nutzfläche:

260,86 m²



Vermessungs- und Katasterverwaltung Niedersachsen

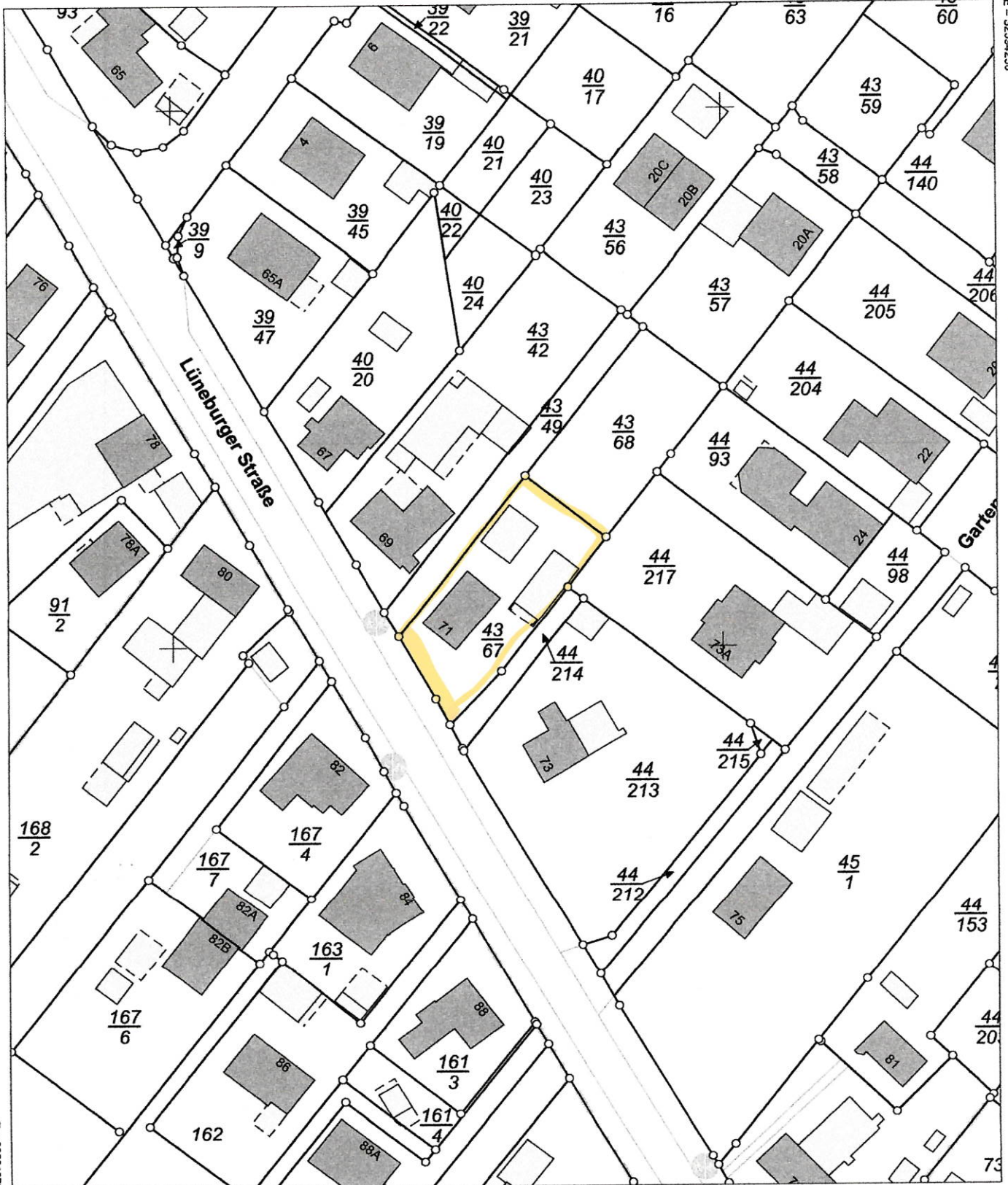
Gemeinde: Tespe
Gemarkung: Tespe
Flur: 4 Flurstück: 43/67

Liegenschaftskarte 1:1000 Standardpräsentation

Erstellt am 20.03.2023
Aktualität der Daten 18.03.2023

N = 5916619

E = 32594250



E = 32594070

N = 5916399

Maßstab 1:1000 0 10 20 30 Meter

Verantwortlich für den Inhalt:

Landesamt für Geoinformation und Landesvermessung Niedersachsen
Regionaldirektion Lüneburg - Katasteramt Winsen -
Von-Sonnitz-Ring 3
21423 Winsen (Luhe)

Bereitgestellt durch:

Landesamt für Geoinformation und Landesvermessung Niedersachsen
- Katasteramt Winsen (Luhe) -
Von-Sonnitz-Ring 3
21423 Winsen (Luhe)

Zeichen: V6-93-2023

Bei einer Verwertung für nichteigene oder wirtschaftliche Zwecke oder einer öffentlichen Wiedergabe sind die Allgemeinen Geschäfts- und Nutzungsbedingungen (AGNB) zu beachten; ggf. sind erforderliche Nutzungsrechte über einen zusätzlich mit der für den Inhalt verantwortlichen Behörde abzuschließenden Nutzungsvertrag zu erwerben.