

Neustadt / Weinstraße - Exklusives und lichtdurchflutetes Apartment in Top-Lage



Objektbeschreibung

Dieses erstklassige moderne Apartment befindet sich in einer repräsentativen Villa aus dem Jahr 1875, umgeben von weiteren luxuriösen Wohneinheiten. Die Wohnung liegt in einem ruhigen, sonnigen und abgeschlossenen Areal in einer der begehrtesten Wohnlagen von Neustadt und bietet höchsten Wohnkomfort für anspruchsvolle Käufer.

Das ca. 55 m² große Apartment im leicht erhöhten Gartengeschoss überzeugt durch eine großzügige, rund 40 m² umfassende Terrasse mit schönem Blick ins Grüne. Diese lädt nicht nur zum Entspannen ein, sondern bietet auch ein Höchstmaß an Privatsphäre.

Bereits beim Betreten eröffnet sich ein stilvoller Flurbereich mit hochwertigem Granitboden, der nahtlos in das moderne Tageslichtbad übergeht. Mehrere große Einbauschränke sorgen für ausreichend Stauraum und der Flur bietet Zugang zu einem separaten zweiten Eingang.

Das Herzstück des Apartments bildet ein weitläufiger, lichtdurchfluteter Hauptraum, der aktuell als Büro genutzt wird und vielfältige Gestaltungsmöglichkeiten für exklusives Wohnen bietet. Die bereits integrierte, moderne weiße Einbauküche fügt sich harmonisch in das Raumkonzept ein. Edle Meranti-Holzfenster in Weiß lassen das Sonnenlicht von allen Seiten in den Raum strömen und schaffen eine warme, einladende Atmosphäre.

Dieses luxuriöse Apartment ist ideal als privates Refugium, als repräsentatives City-Domizil oder als exklusive Ferienwohnung in einer der schönsten

Kennung
Objektart
Kaufpreis

Wohnfläche

520
Apartment
340.000 €

ca. 65 m²

Weinanbaugebiete Deutschlands. Die Lage besticht durch ihre Nähe zur historischen Altstadt von Neustadt, die mit ihrem charmanten Marktplatz und einer Vielzahl an Einkaufsmöglichkeiten fußläufig in wenigen Minuten erreichbar ist.

Ein eigener Kellerraum sowie weitere Annehmlichkeiten wie Fußbodenheizung, Video-Türsprechanlage, ein Fahrradkeller usw. runden das Angebot dieser einzigartigen Immobilie ab.

Highlights und Ausstattung

- Herrschaftliche Villa unter Denkmalschutz
- u.a. südlich gerichteter Panoramablick auf Neustadt und das Hambacher Schloss
- Großzügiges Apartment mit moderner, offener Einbauküche
- Eigener Keller- und Technikraum
- Waschmaschine und Trockner im eigenen Keller vorhanden
- Fußbodenheizung in allen Räumen, Handtuchwärmer im Bad
- Eigene Gasheizung mit Warmwasserspeicher im Keller
- Elektrische Alu-Rollläden
- Doppelt verglaste Fenster
- Video-Türsprechanlage
- Fahrradkeller

Lage

Neustadt an der Weinstraße, mit seinen rund 53.000 Einwohnern, liegt malerisch am Rand des Pfälzerwaldes und ist das Herzstück der Deutschen Weinstraße. Die historische Altstadt mit ihrer gotischen Stiftskirche, den liebevoll restaurierten Fachwerkhäusern und den charmanten Straßencafés lädt zum Flanieren und Verweilen ein. Die idyllische Umgebung mit Weinbergen, die ausgezeichnete Infrastruktur und die Nähe zur Metropolregion Rhein-Neckar machen Neustadt zu einem der fragtesten Wohnorte in der Region.

Neben einer hervorragenden Anbindung an die Autobahnen A61 und A65 sowie direkten S-Bahn-Verbindungen nach Mannheim, Karlsruhe und Kaiserslautern bietet Neustadt vielfältige Bildungsmöglichkeiten, darunter eine internationale Schule. Darüber hinaus bietet die Stadt ein umfassendes Gesundheits- und Freizeitangebot mit zahlreichen Sporteinrichtungen und Wanderwegen durch den Pfälzerwald.

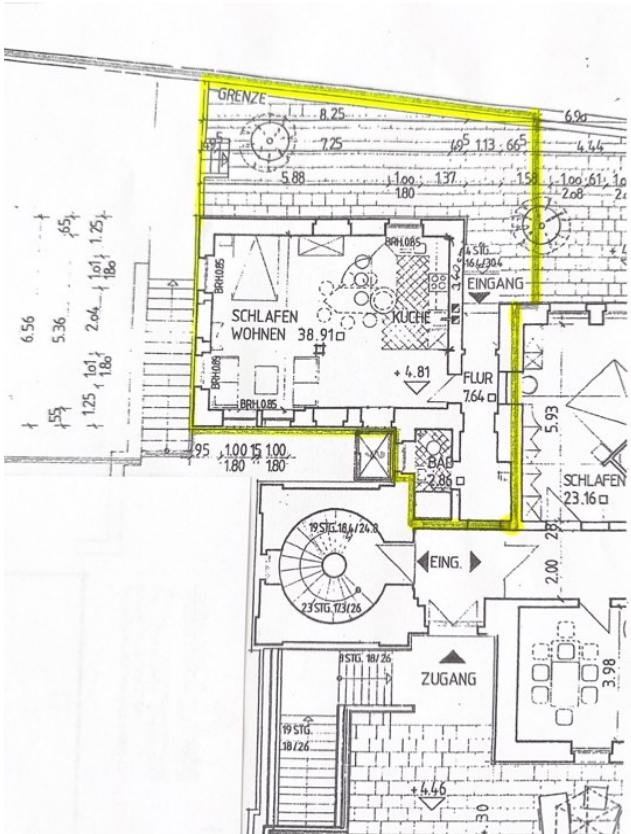
Sonstiges

Alle Daten in diesem Exposé beruhen auf Angaben des Eigentümers. Wir übernehmen keine Gewähr für die Vollständigkeit, Richtigkeit und Aktualität dieser Angaben. Zwischenverkauf bleibt vorbehalten. Die Weitergabe dieses Exposés an Dritte ohne unsere Zustimmung löst gegebenenfalls Courtage- bzw. Schadensersatzansprüche aus. Im Übrigen gelten unsere allgemeinen Geschäftsbedingungen.

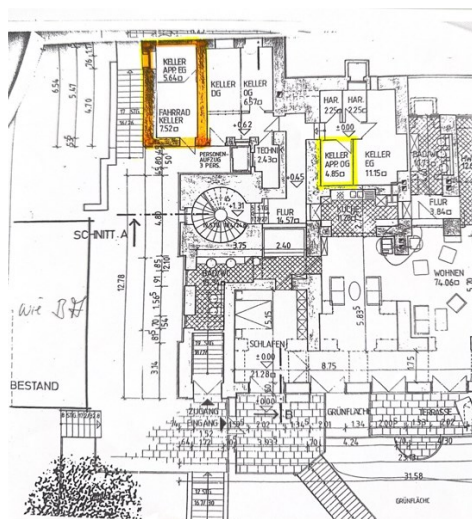
Dieses exklusive Objekt ist provisionsfrei.

Wir stehen Ihnen mit weiteren Informationen zum Objekt sowie für Besichtigungen gerne zur Verfügung. Ihr Team der Firma Ambiente Objekt & Design Immobilien

Grundriss Apartment / Terrasse



Grundriss Kellerbereich



Impressionen



