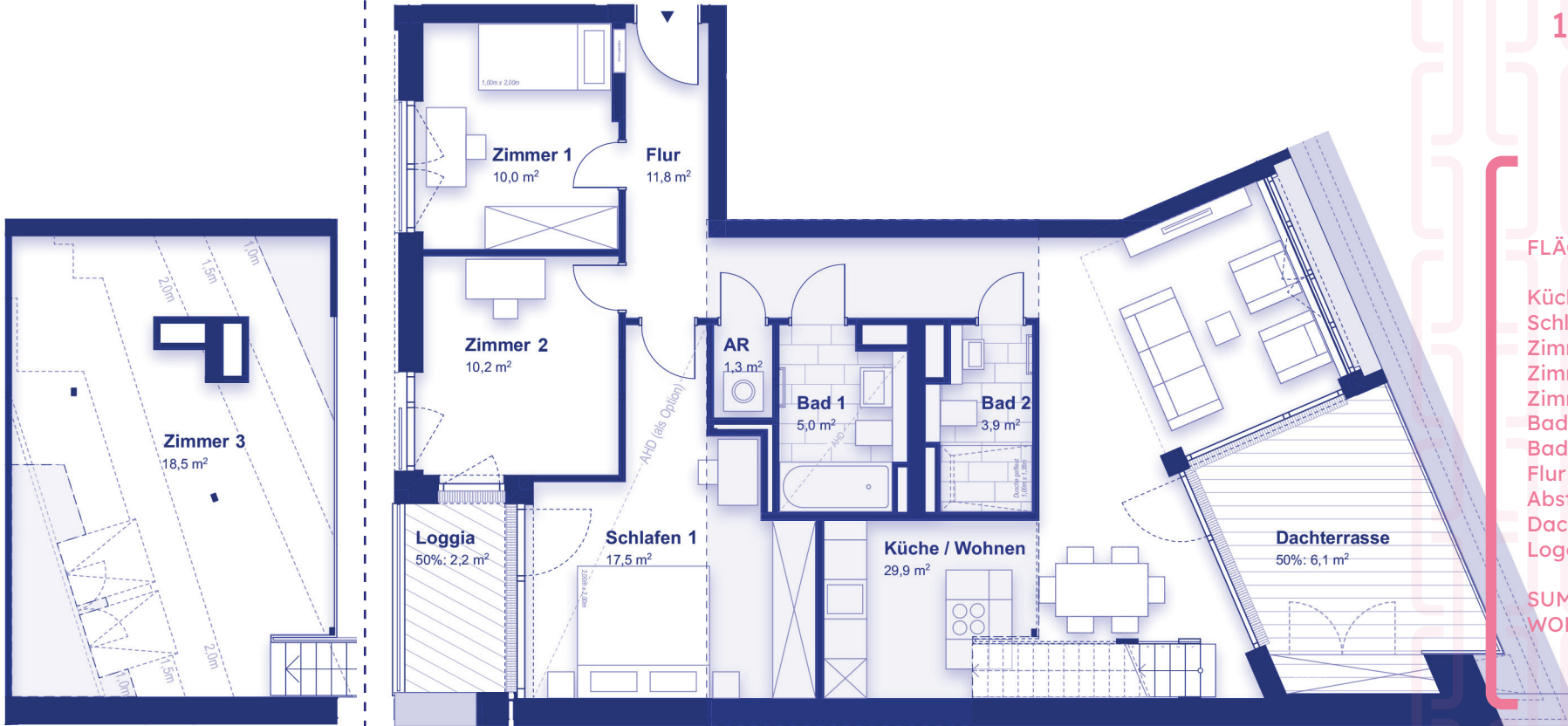


## 4 ZIMMER

W. 4.23

### DACHGESCHOSS

1.315.000€



#### FLÄCHEN

Küche / Wohnen	29,9 m <sup>2</sup>
Schlafen 1	17,5 m <sup>2</sup>
Zimmer 1	10,0 m <sup>2</sup>
Zimmer 2	10,2 m <sup>2</sup>
Zimmer 3 (Galerie)	18,5 m <sup>2</sup>
Bad 1	5,0 m <sup>2</sup>
Bad 2	3,9 m <sup>2</sup>
Flur	11,8 m <sup>2</sup>
Abstellraum	1,3 m <sup>2</sup>
Dachterrasse 50%	6,1 m <sup>2</sup>
Loggia 50%	2,2 m <sup>2</sup>
<b>SUMME WOHNFLÄCHE</b>	<b>116,4 m<sup>2</sup></b>

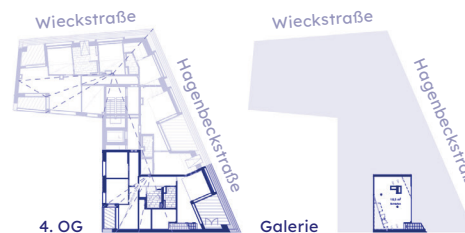
GALERIE 4. OG

#### COURTAGE:

Der Maklervertrag mit uns kommt entweder durch schriftliche Vereinbarung oder durch die Inanspruchnahme unserer Maklertätigkeit auf der Basis dieses Objekt-Exposés und seiner Bedingungen zustande. Die mit dem Abschluss eines Kaufvertrages entstehenden Kosten, Steuern und Abgaben (Notariatsgebühren, Grunderwerbssteuer, Gerichtskosten) sowie etwaige Finanzierungskosten sind vom Käufer zu tragen. Die Courtage in Höhe von 3,57 % inkl. gesetzl. MwSt. auf den Kaufpreis ist bei notariellem Vertragsabschluss fällig und anteilig vom Käufer sowie Verkäufer in gleicher Höhe, jeweils 1,785 % inkl. der gesetzlichen MwSt., an NVH Immobilien GmbH zu zahlen.

#### HINWEISE:

Die Darstellung der Möblierung und Küchen ist beispielhaft und nicht im Lieferumfang enthalten. Der Ausbau der Bäder erfolgt gemäß Baubeschreibung. Die Flächen von Terrassen, Balkonen und Dachterrassen sind mit 50% angerechnet. Änderungen behält sich der Verkäufer vor, soweit sie sich als notwendig bzw. zweckmäßig erweisen. Sie müssen für den Käufer zumutbar sein. BF = barrierefreie Wohnung gem. HBauO.



Maßstab ca. 1:100

1m bei Ausdruck auf DIN A4 5m

**AVW**  
IMMOBILIEN  
Ein Unternehmen der  
**BRAWOGROUP**

**NVH**  
NEUBAU VERTRIEB  
HAMBURG