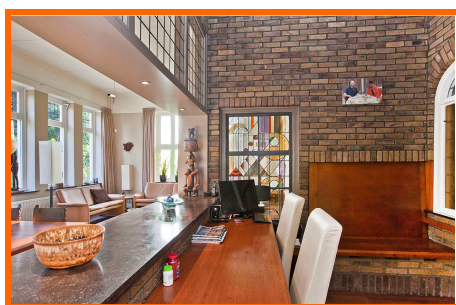
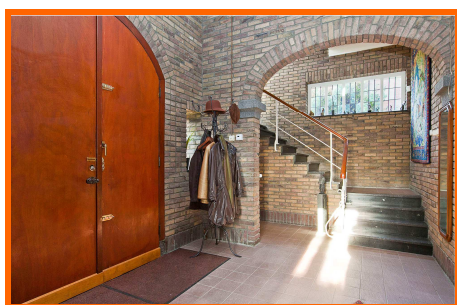




EXCLUSIEF WONEN URMOND



RAADHUISSTRAAT 52

PRACHTIG RIJKSMONUMENT

Vraagprijs € 725.000,-k.k.



Boek & Offermans
Makelaars

PARTNER IN DYNAMIS 

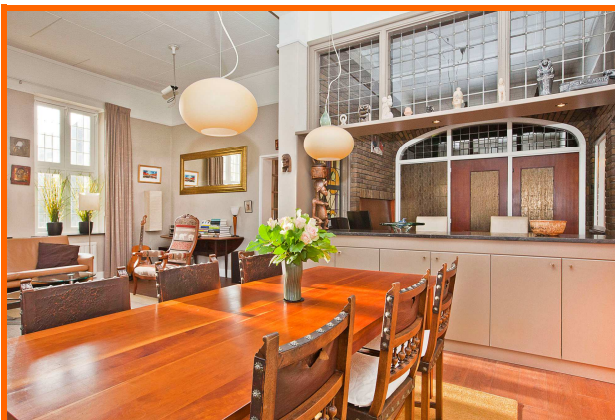
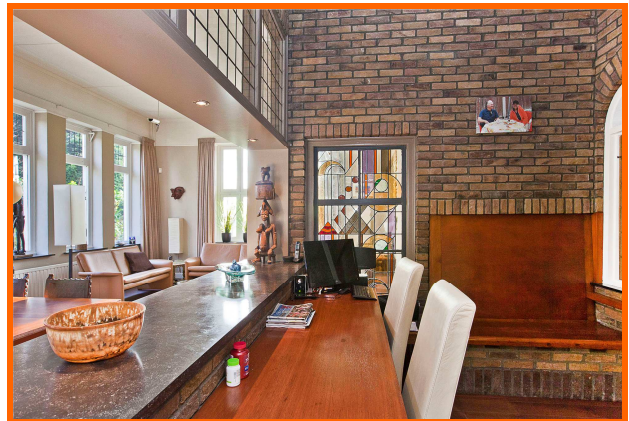
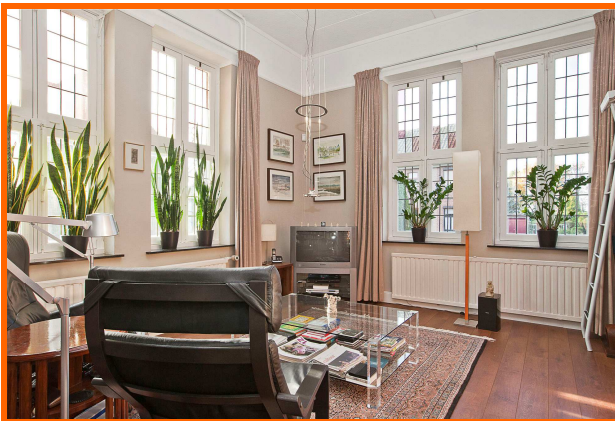
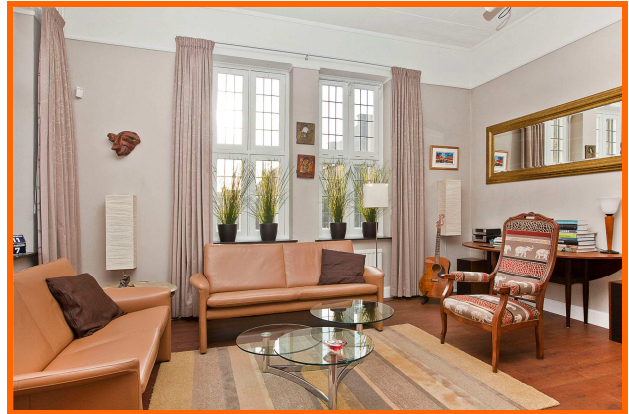
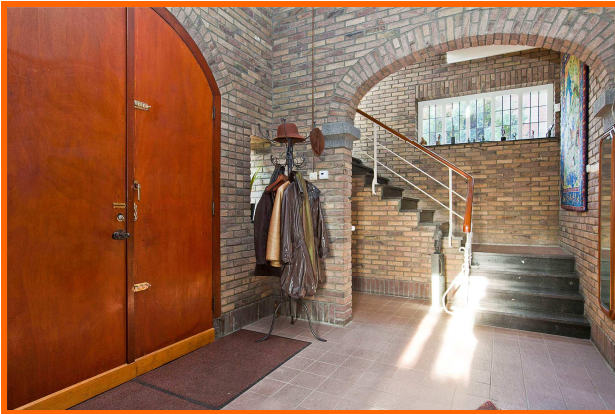
Akerstraat 39-41
6411 GW, Heerlen
045 574 32 33

Scharnerweg 116-B
6224 JK, Maastricht
043 367 15 22

www.boek-offermans.nl info@boek-offermans.nl

RAADHUISSTRAAT 52 URMOND

Foto's begane grond



 **Boek & Offermans**
Makelaars

PARTNER IN DYNAMIS 

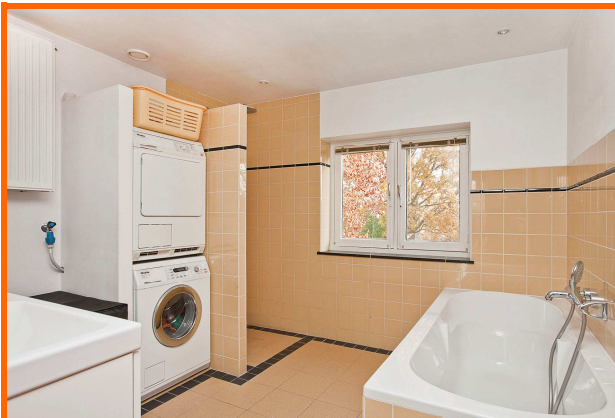
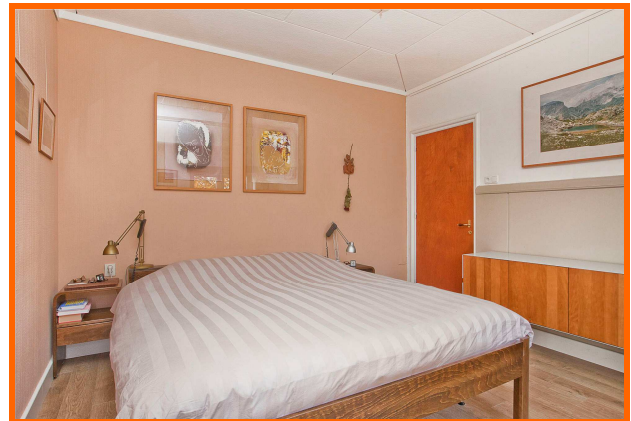
Akerstraat 39-41
6411 GW, Heerlen
045 574 32 33

Scharnerweg 116-B
6224 JK, Maastricht
043 367 15 22

www.boek-offermans.nl info@boek-offermans.nl

RAADHUISSTRAAT 52 URMOND

Foto's 1e verdieping



 **Boek & Offermans**
Makelaars

PARTNER IN DYNAMIS 

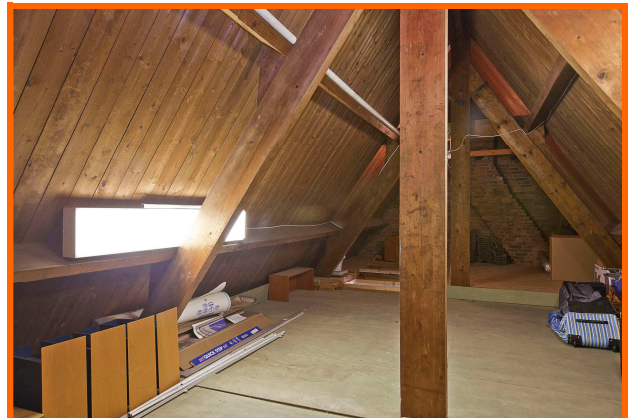
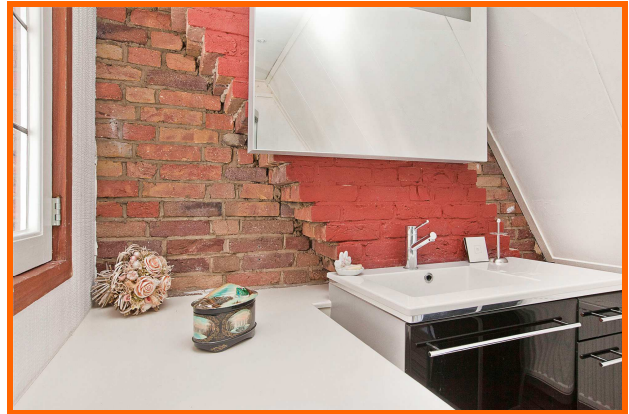
Akerstraat 39-41
6411 GW, Heerlen
045 574 32 33

Scharnerweg 116-B
6224 JK, Maastricht
043 367 15 22

www.boek-offermans.nl info@boek-offermans.nl

RAADHUISSTRAAT 52 URMOND

Foto's 2e verdieping en zolder



 **Boek & Offermans**
Makelaars

PARTNER IN DYNAMIS 

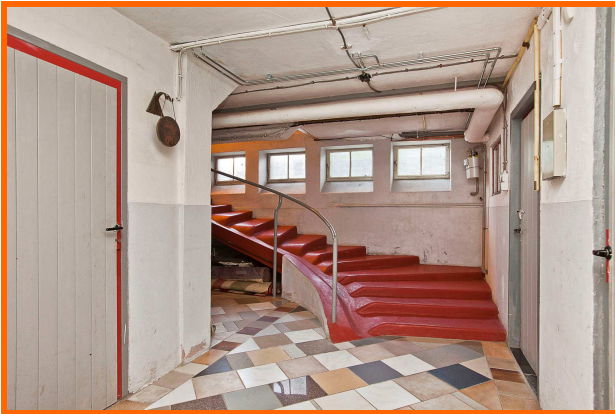
Akerstraat 39-41
6411 GW, Heerlen
045 574 32 33

Scharnerweg 116-B
6224 JK, Maastricht
043 367 15 22

www.boek-offermans.nl info@boek-offermans.nl

RAADHUISSTRAAT 52 URMOND

Foto's souterrain



 **Boek & Offermans**
Makelaars

PARTNER IN DYNAMIS 

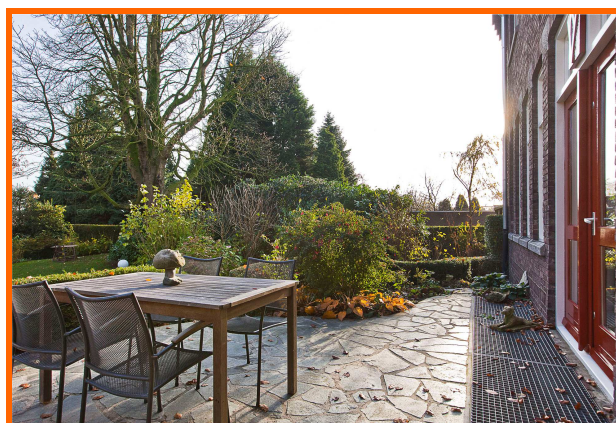
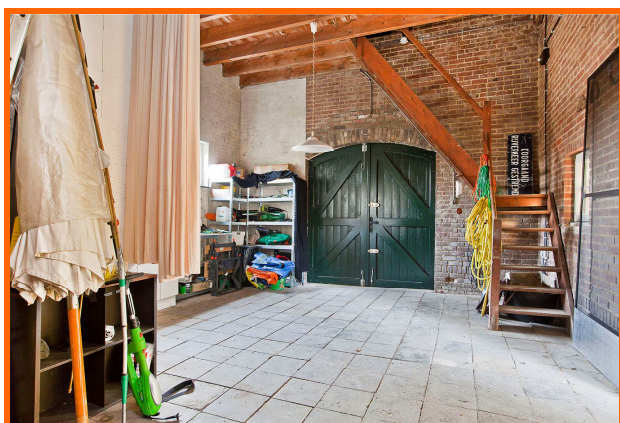
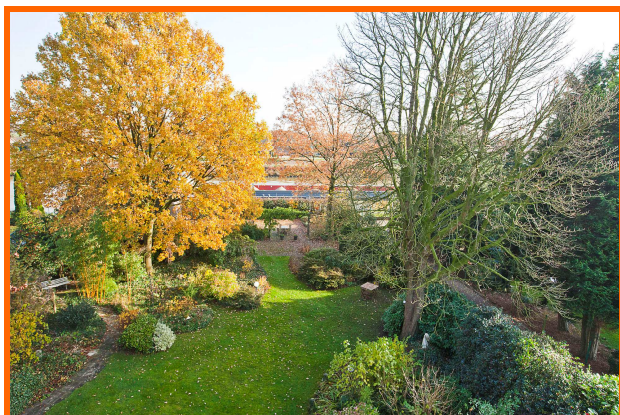
Akerstraat 39-41
6411 GW, Heerlen
045 574 32 33

Scharnerweg 116-B
6224 JK, Maastricht
043 367 15 22

www.boek-offermans.nl info@boek-offermans.nl

RAADHUISSTRAAT 52 URMOND

Foto's tuin en garage



Boek & Offermans
Makelaars

PARTNER IN DYNAMIS 

Akerstraat 39-41
6411 GW, Heerlen
045 574 32 33

Scharnerweg 116-B
6224 JK, Maastricht
043 367 15 22

www.boek-offermans.nl info@boek-offermans.nl

RAADHUISSTRAAT 52 URMOND

Beschrijving

Op een prachtige en vooral rustige locatie in het kerkdorp Urmond is dit unieke rijksmonument gelegen. Het oude raadhuis van Urmond is momenteel in gebruik als woonhuis met kantoor. Er zijn diverse mogelijkheden om een praktijk aan huis te houden.

In 1937 is het raadhuis gebouwd naar een ontwerp van architect Ir. A. Swinkels. Het karakter van destijds is ook nu nog aanwezig. Met name de schitterende glas-in-lood ramen en de hoge plafonds zorgen voor een unieke sfeer. De parkachtige tuin draagt bij aan een gevoel van rust en vrijheid.

Urmond is mooi centraal gelegen in Limburg en biedt goede verbindingen naar zowel de A2 naar Maastricht en Eindhoven, als naar de A76 richting Heerlen, Aken en Antwerpen.

Souterrain:

Zowel in pandig als van buitenaf is het souterrain bereikbaar. Een mooi detail is de zogenaamde 'ambtenarentrap'.

Het souterrain is ca. 100 m² groot en is verdeeld in de volgende ruimtes: CV-ruimte (ca. 12 m²) met aansluiting witgoed, CV-ketel Nefit HR en losse boiler, voorraadkelder (ca. 14 m²) met terazzovloer, ook apart te bereiken via trap in bijkeuken, hobbyruimte (ca. 17 m²), wijnkelder (ca. 8 m²) en bar (ca. 17 m²). Opvallend aan het souterrain is de toetreding van daglicht. Dit zorgt ervoor dat deze ruimtes voor diverse doeleinden te gebruiken zijn.

Parterre:

De statige dubbele voordeur geeft toegang tot de riante ontvangsthal. De hoge plafonds, het trappenhuis en de glas-in-lood ramen zorgen ook hier voor een unieke sfeer.

De hal biedt toegang tot de toiletruimte, de kelder en de bibliotheekkamer. Deze ruimte is ca. 18 m² groot en is voorzien van grote raampartijen en staat in open verbinding met de aan de achterkant van de woning gelegen woonkamer van ca. 30 m². Vanuit de woonkamer heeft men een prachtig contact met de achtertuin. De voormalige balie (ca. 8 m²) van het raadhuis is nog steeds een aparte ruimte, die in open contact staat met de woonkamer.

De gesloten keuken (ca. 11 m²) is in 2009 verplaatst en vernieuwd. De keuken is voorzien van de navolgende apparatuur: inductie-kookplaat, afzuigkap, koelkast, oven, warmhoudlade en combi-magnetron. Via de keuken bereikt men de aparte bijkeuken (ca. 8 m²), waarin een tweede vaste trap naar de kelder. Hier is een tweede keukenblok geplaatst.

De tuin is een echt parkje. Achter de tuin is het kanaal gelegen. Vanuit de woning en vanaf het verhoogde terras heeft men een prachtig vrij uitzicht. De tuin beschikt naast diverse terrassen over 4 jeu de boules banen.

Achter in de tuin staat de ruime garage gebouwd (ca. 40 m²). Deze is via een poort en oprit bereikbaar. De garage is uit 1937 en geheel in de stijl van de woning gebouwd. Ze heeft spouwmuren en beschikt over een volledige verdieping die met een vaste trap is te bereiken. Achter in de tuin is de ruime garage gebouwd.



RAADHUISSTRAAT 52 URMOND

Beschrijving

1e verdieping:

Via het mooie trappenhuis, gelegen in de 'toren' gaat men naar de 1ste verdieping. De hoge glas-in-lood ramen en stenen trap geven het trappenhuis iets extra's.

De overloop biedt toegang tot de tweede toiletruimte en een dubbele deur biedt toegang tot de voormalige raadzaal. Deze is momenteel in gebruik als kantoor/praktijkruimte (ca. 42 m²).

De slaapkamer (ca. 14 m²) heeft een open doorgang naar een inloop kleedruimte (ca. 12 m²). De badkamer (ca. 8m²) is voorzien van vloerverwarming en biedt ruimte aan een ligbad, separate douche, dubbele vaste wastafel en aansluitingen voor wasmachine en droger.

2e verdieping:

Via de vaste stenen trap komt men op de 2e verdieping. Deze is voorzien van een overloop, knus torenkamertje en 3 slaapkamers (resp. ca. 32, 14 en 9 m²). De 2e badkamer is voorzien van een wastafel, douche en toilet.

3e verdieping:

De vlizotrap biedt toegang tot de ruime en hoge bergzolder (ca. 50 m²)

Bijzonderheden:

- Dit Rijksmonument is gebouwd in 1937 (architect Ir. A. Swinkels)
- Totale perceeloppervlakte 1790 m², de inhoud bedraagt ca. 1575 m³
- Deels v.v. voorzetramen en glas-in-lood ramen
- Parkachtige tuin met veel privacy
- Diverse mogelijkheden voor combinatie wonen/werken/praktijk aan huis.
- In 2009 zijn diverse ruimtes geheel gerenoveerd. Te weten: een geheel nieuwe keuken, de badkamer op de 1e etage en er is op de 2e etage een badkamer toegevoegd voor gasten. De slaapkamer op de 1e etage is uitgebreid met een inloop kastenkamer.



Boek & Offermans
Makelaars

PARTNER IN DYNAMIS 

Akerstraat 39-41
6411 GW, Heerlen
045 574 32 33

Scharnerweg 116-B
6224 JK, Maastricht
043 367 15 22

www.boek-offermans.nl info@boek-offermans.nl

RAADHUISSTRAAT 52 URMOND

Situatietekening kelder



Kijk voor de interactieve plattegronden op www.funda.nl



Boek & Offermans
Makelaars

PARTNER IN DYNAMIS 

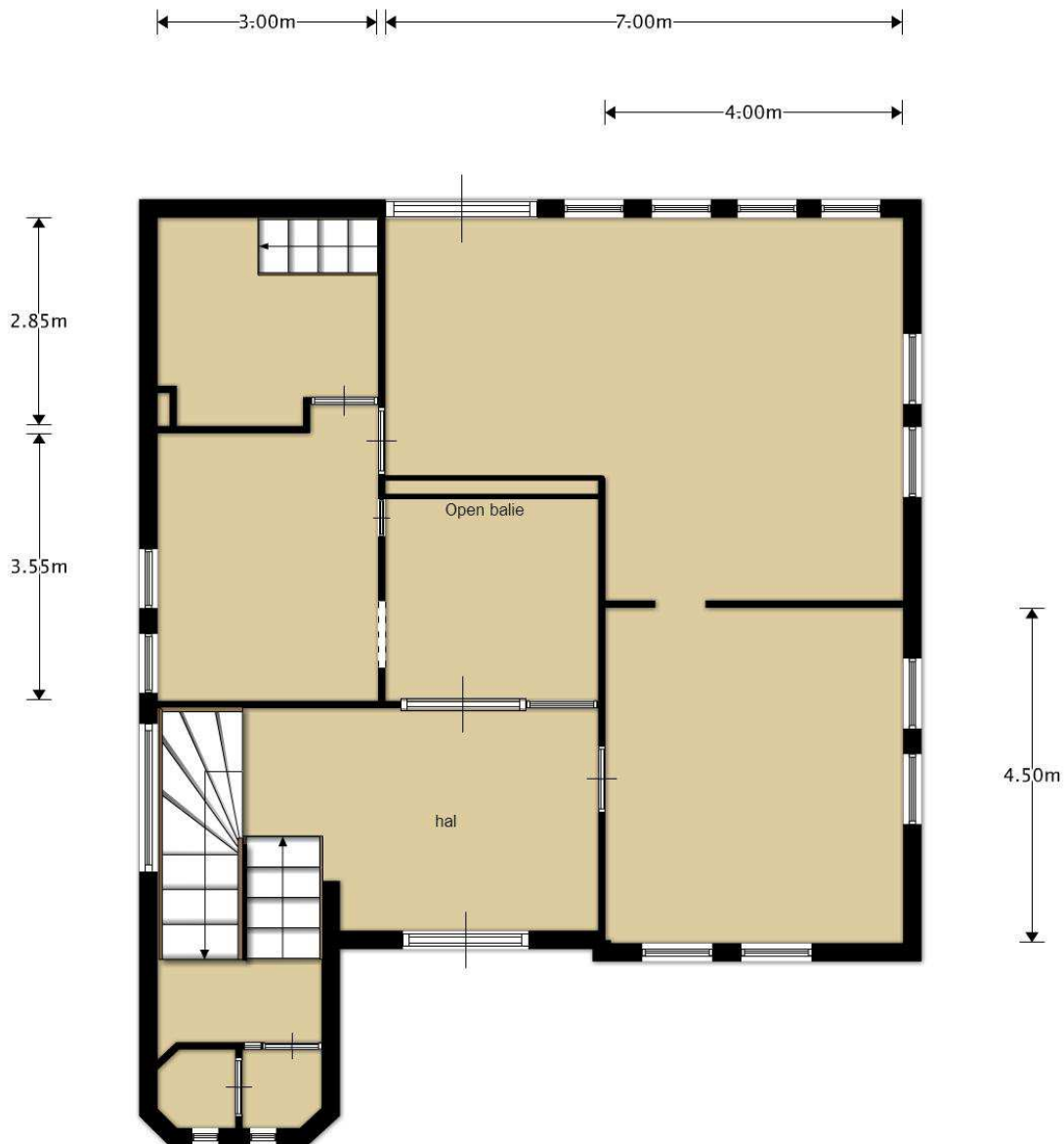
Akerstraat 39-41
6411 GW, Heerlen
045 574 32 33

Scharnerweg 116-B
6224 JK, Maastricht
043 367 15 22

www.boek-offermans.nl info@boek-offermans.nl

RAADHUISSTRAAT 52 URMOND

Situatietekening begane grond



Kijk voor de interactieve plattegronden op www.funda.nl



 **Boek & Offermans**
Makelaars

PARTNER IN DYNAMIS 

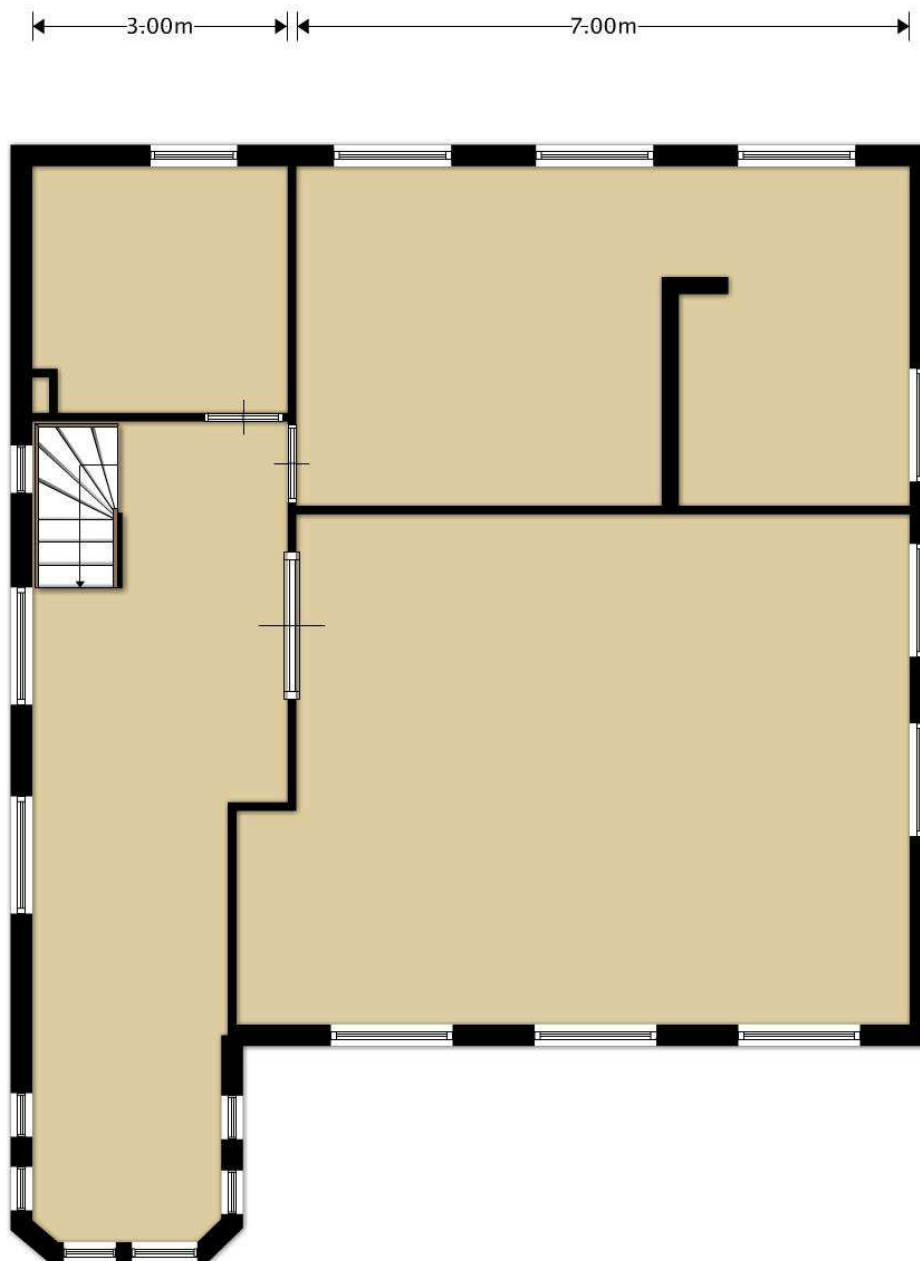
Akerstraat 39-41
6411 GW, Heerlen
045 574 32 33

Scharnerweg 116-B
6224 JK, Maastricht
043 367 15 22

www.boek-offermans.nl info@boek-offermans.nl

RAADHUISSTRAAT 52 URMOND

Situatietekening eerste verdieping



Kijk voor de interactieve plattegronden op www.funda.nl



Boek & Offermans
Makelaars

PARTNER IN DYNAMIS 

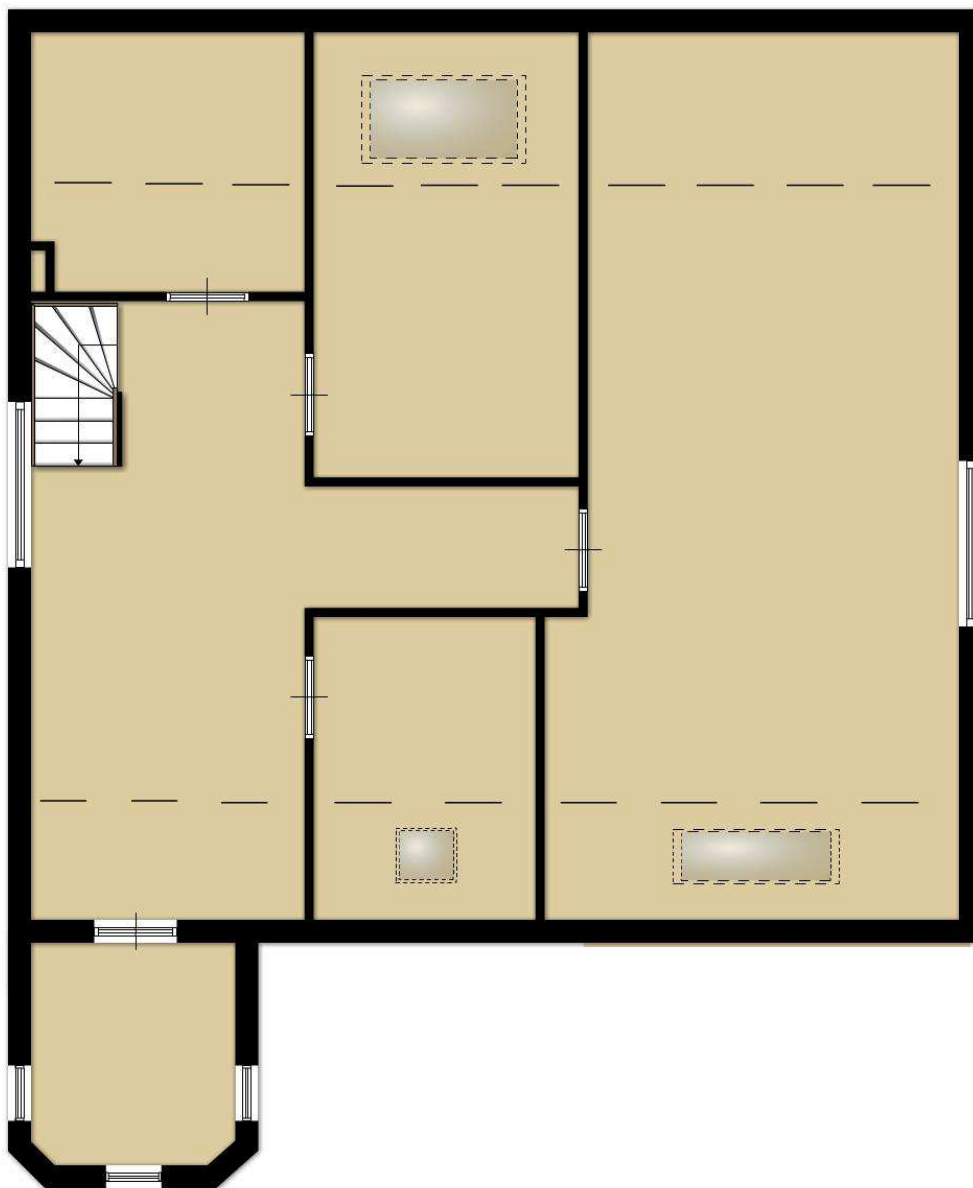
Akerstraat 39-41
6411 GW, Heerlen
045 574 32 33

Scharnerweg 116-B
6224 JK, Maastricht
043 367 15 22

www.boek-offermans.nl info@boek-offermans.nl

RAADHUISSTRAAT 52 URMOND

Situatietekening tweede verdieping



Kijk voor de interactieve plattegronden op www.funda.nl



Boek & Offermans
Makelaars

PARTNER IN DYNAMIS 

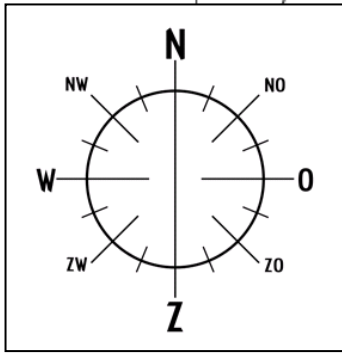
Akerstraat 39-41
6411 GW, Heerlen
045 574 32 33

Scharnerweg 116-B
6224 JK, Maastricht
043 367 15 22

www.boek-offermans.nl info@boek-offermans.nl

RAADHUISSTRAAT 52 URMOND

Kadaster tekening



0m 5m 25m

12345 Perceelnummer 25 Huisnummer	Deze kaart is noordgericht	Schaal 1:500	
— Vastgestelde kadastrale grens — Voorlopige kadastrale grens — Administratieve kadastrale grens — Bebouwing — Overige topografie	Kadastrale gemeente URMOND B Perceel 4524	Aan dit uittreksel kunnen geen betrouwbare maten worden ontleend. De Dienst voor het kadaster en de openbare registers behoudt zich de intellectuele eigendomsrechten voor, waaronder het auteursrecht en het databankrecht.	
Voor een eensluidend uittreksel, Apeldoorn, 5 december 2013 De bewaarder van het kadaster en de openbare registers			



Boek & Offermans
Makelaars

PARTNER IN DYNAMIS

Akerstraat 39-41
6411 GW, Heerlen
045 574 32 33

Scharnerweg 116-B
6224 JK, Maastricht
043 367 15 22

www.boek-offermans.nl info@boek-offermans.nl

RAADHUISSTRAAT 52 URMOND

Algemene informatie

ONDERHOUD

De staat van onderhoud en beoordeling van de bouwkundige staat geldt op basis van visuele waarnemingen, gerelateerd aan de ouderdom van het object. Een uitgebreide bouwkundige opname valt nadrukkelijk buiten het kader van deze brochure. Dit behoort eventueel tot de onderzoeksplicht van de kandidaat-koper(s).

AANSPRAKELIJKHEID

Het bovenstaande behelst slechts een globale omschrijving van een object. De informatie berust deels op door derden aan onze kantoren verstrekte gegevens. Met de meeste zorg hebben wij deze informatie verwerkt doch kunnen ten aanzien van de juistheid van deze gegevens geen aansprakelijkheid aanvaarden. Aan deze brochure kunnen geen rechten worden ontleend.

KOOPAKTE

De koopakte wordt opgesteld volgens model NVM.

ONTBINDING

De termijn die wordt opgenomen voor eventuele (overeengekomen) ontbindende voorwaarden (b.v. financiering) is in de regel circa 5 weken na het sluiten van de mondelinge wilsovereenkomst.

ZEKERHEIDSTELLING

De waarborgsom/ bankgarantie is 10% van de koopsom. De koper dient deze binnen 7 weken na de wilsovereenkomst bij de desbetreffende notaris te deponeren.

ONDERZOEKSP LICHT VAN DE KOPER

Koper is te allen tijde gerechtigd voor eigen rekening een bouwkundige keuring te (laten) verrichten dan wel andere adviseurs te raadplegen teneinde een goed inzicht te verkrijgen over de staat van onderhoud.



 **Boek & Offermans**
Makelaars

PARTNER IN DYNAMIS 

Akerstraat 39-41
6411 GW, Heerlen
045 574 32 33

Scharnerweg 116-B
6224 JK, Maastricht
043 367 15 22

www.boek-offermans.nl info@boek-offermans.nl