

EXPOSÉ

Die Stadtfelder Wohnungsgenossenschaft eG | Peter-Paul-Straße 32 | 39106 Magdeburg

Familienfreundliche 4-Raumwohnung unweit der Elbe

Objektnummer	328/4
Straße / Hausnr.	Schifferstr. 26
Wohngebiet	Alte Neustadt
Lage	4 links
Räume	4-Raum-Wohnung
Wohnfläche	68,00 m ²
Fläche für Heizkosten	68,00 m ²
Frei ab	sofort
Grundmiete	450,00 €
Betriebskostenvorausz.	95,00 €
Bruttokaltmiete	545,00 €
Heizkostenvorauszahlung	105,00 €
Gesamtmiete	650,00 €
Geschäftsanteile	1.440,00 €



Luftbildaufnahme

Art des Energieausweises	Energieverbrauchsausweis
Energieverbrauchswert	128,00 kWh/(m ² a)
Gebäude	
Energieverbrauch für Warmwasser enthalten	ja
Energieträger	Erdgas E
Baujahr des Gebäudes	1962
Baujahr Anlagentechnik	1993
Energieeffizienzklasse	D
Gültig bis	20.03.2034

Wohnungsbeschreibung

- Bad mit Fenster
- Balkon/ Loggia (1 Balkon)
- Fahrradabstellmöglichkeit
- Keller vorhanden
- Küche mit Fenster
- Stellplatz (Stellplatz kann separat gemietet werden)
- Trockenmöglichkeit

Sonstiges (Beschreibung)

Vorteile der Genossenschaft

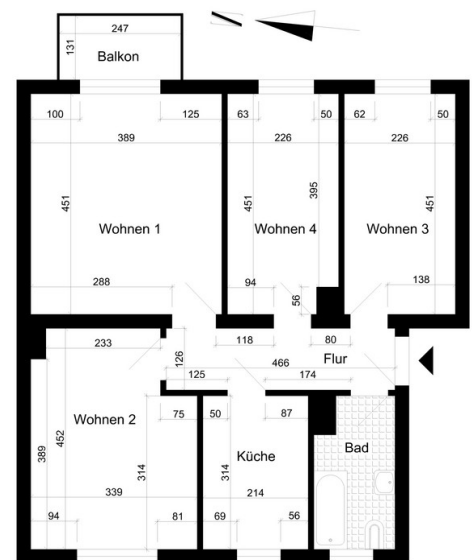
Wohnen in der Genossenschaft

Wir wirtschaften Wohn- und Mieterorientiert nicht Renditeorientiert

Wir bieten bezahlbare Mieten

Wir zählen auf Ihre Meinung und sind demokratisch strukturiert

Wir schätzen den persönlichen Kontakt und sind Vor-Ort für Sie da



Grundriss mit Balkon

Ihr Ansprechpartner

Henriette Kraus

Tel. +49 391 56849-53

EXPOSÉ

E-Mail: henriette.kraus@diestadtfelder.de