

# Grundrisse & Highlights.

Wohnen am Waldrand

FORSTHAUSSTRASSE 73 • MÜHLHEIM AM MAIN

www.wohnen-am-waldrand.de



## Highlights:

4 Zimmer / Dachstudio / 2 Balkone /  
Gäste-WC / Abstellraum / ideal für junge  
Paare & Familien / gemeinschaftlicher  
Garten direkt am Waldrand

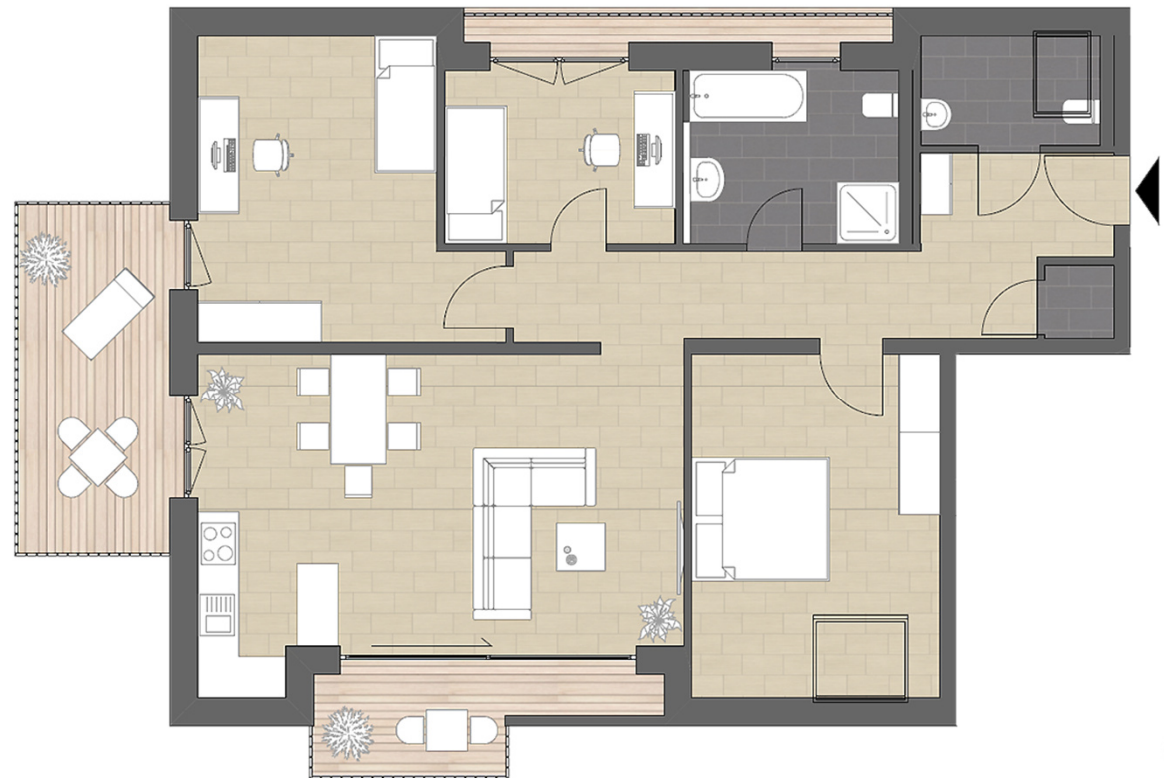
## Eigene Notizen:



11

## 4-Zimmer-Dachstudio mit 2 Balkonen

Diele	ca. 04,25 m <sup>2</sup>
Flur	ca. 09,44 m <sup>2</sup>
Wohnen/Essen/Kochen	ca. 32,05 m <sup>2</sup>
Elternschlafzimmer	ca. 16,77 m <sup>2</sup>
Kind/Arbeiten/Gäste	ca. 15,60 m <sup>2</sup>
Homeoffice	ca. 08,69 m <sup>2</sup>
Badezimmer	ca. 07,70 m <sup>2</sup>
Gäste-WC	ca. 02,95 m <sup>2</sup>
Abstellraum	ca. 01,05 m <sup>2</sup>
Balkon I (zu 50 %)	ca. 01,89 m <sup>2</sup>
Balkon II (zu 50 %)	ca. 03,42 m <sup>2</sup>
Balkon III (zu 50 %)	ca. 05,54 m <sup>2</sup>
<b>Gesamtfläche</b>	<b>ca. 109,35 m<sup>2</sup></b>



# Grundrisse & Highlights.

Erläuterung der Detailansichten.

Wohnen am Waldrand

FORSTHAUSSTRASSE 73 • MÜHLHEIM AM MAIN

www.wohnen-am-waldrand.de

**Wohnungsart**

Ein kurzer Blick und Sie sehen, um welche Wohnungsart es sich handelt.

**Wohnungsnummer**

Merken Sie sich die Nummer Ihrer Wunschwohnung – für ein schnelles Wiederfinden in anderen Dokumenten wie der Teilungserklärung, den Grundrissplänen, der Preisliste usw.

**Wohnungsposition**

Wo im Gebäude befindet sich die Wohnung? Hier finden Sie die Position dargestellt in der Außenansicht sowie in der Vogelperspektive.

**Wohnungshighlights**

Was hat die Wohnung zu bieten? Hier sehen Sie alle Highlights auf einen Blick.

**Farborientierung**

**Grün** = Gartenwohnung  
**Beige** = Etagenwohnung  
**Anthrazit** = Dachstudio

So sehen Sie auf den ersten Blick, um welchen Wohnungstyp es sich handelt.

— 8

## Grundrisse & Highlights.

Wohnen am Waldrand  
 FORSTHAUSSTRASSE 73 • MÜHLHEIM AM MAIN  
 www.wohnen-am-waldrand.de

**Wohnflächen**

Hier sehen Sie genau, welche Fläche die einzelnen Räume aufweisen. Die einzelnen Raummaße können Sie den Grundrissplänen, die wir Ihnen ebenfalls zur Verfügung stellen, entnehmen.

**Highlights:**

4 Zimmer / Erdgeschoss / Terrasse & privater Garten / Gäste-WC / Abstellraum / ideal für Familien & Senioren

Eigene Notizen:

**Grundrissplan**

Sie haben bestimmte Wünsche? Sprechen Sie uns an!

**Himmelsrichtung**

In welche Himmelsrichtung ist mein zukünftiges Schlafzimmer ausgerichtet? In welche die Terrasse oder der Balkon?

**1**

**4-Zimmer-Gartenwohnung**

Diele	ca. 05,60 m <sup>2</sup>
Flur	ca. 09,88 m <sup>2</sup>
Wohnen/Essen/Kochen	ca. 27,67 m <sup>2</sup>
Elternschlafzimmer	ca. 15,59 m <sup>2</sup>
Kind/Arbeiten/Gäste I	ca. 14,62 m <sup>2</sup>
Kind/Arbeiten/Gäste II	ca. 10,06 m <sup>2</sup>
Badezimmer	ca. 07,63 m <sup>2</sup>
Gäste-WC	ca. 01,91 m <sup>2</sup>
Abstellraum	ca. 01,79 m <sup>2</sup>
Terrasse (zu 50 %)	ca. 04,40 m <sup>2</sup>
<b>Gesamtfläche</b>	<b>ca. 99,15 m<sup>2</sup></b>