



Eigentumswohnung für Senioren in Wohnanlage „Service-Wohnen an der Basilika“

Adresse: Beverger Str. 32,
48429 Rheine

Wohnfläche: 61 m²

Kaufpreis: 200.000,00 EUR

Objektbeschreibung:

Wohnanlage

Es handelt sich bei diesem Verkaufsobjekt um eine 2-Zimmer-Eigentumswohnung in einer Senioren-Servicewohnanlage aus dem Baujahr 2006. Das Mindestalter für die Bewohner liegt bei 60 Jahren.

Das Service-Büro vom Pflegedienst Vitalis ist im Haus ansässig und bietet verschiedene Wahlleistungen an.

Ein Gemeinschaftsraum mit einer Teeküche und einer Terrasse steht allen Bewohnern zur Verfügung. Hier finden auch regelmäßige Veranstaltungen für die Senioren statt.

Ein Aufzug ist selbstverständlich vorhanden.

Wohnung

Die hier angebotene Wohnung befindet sich im 2. Obergeschoss des Hauses. Sie verfügt über das Wohnzimmer, die Küche mit kleinem Abstellraum, ein Schlafzimmer und das Bad mit bodengleicher Dusche und Anschlüssen für Waschmaschine und Trockner.

Das Highlight ist die nach Nord-Osten ausgerichtete Dachterrasse mit Ausblick auf die Basilika, die sich über die gesamte Breite der Wohnung erstreckt und sowohl vom Wohn- als auch vom Schlafzimmer erreichbar ist.

Ein Kellerraum gehört zur Wohnung.

Grafschafter Immobilien Agentur

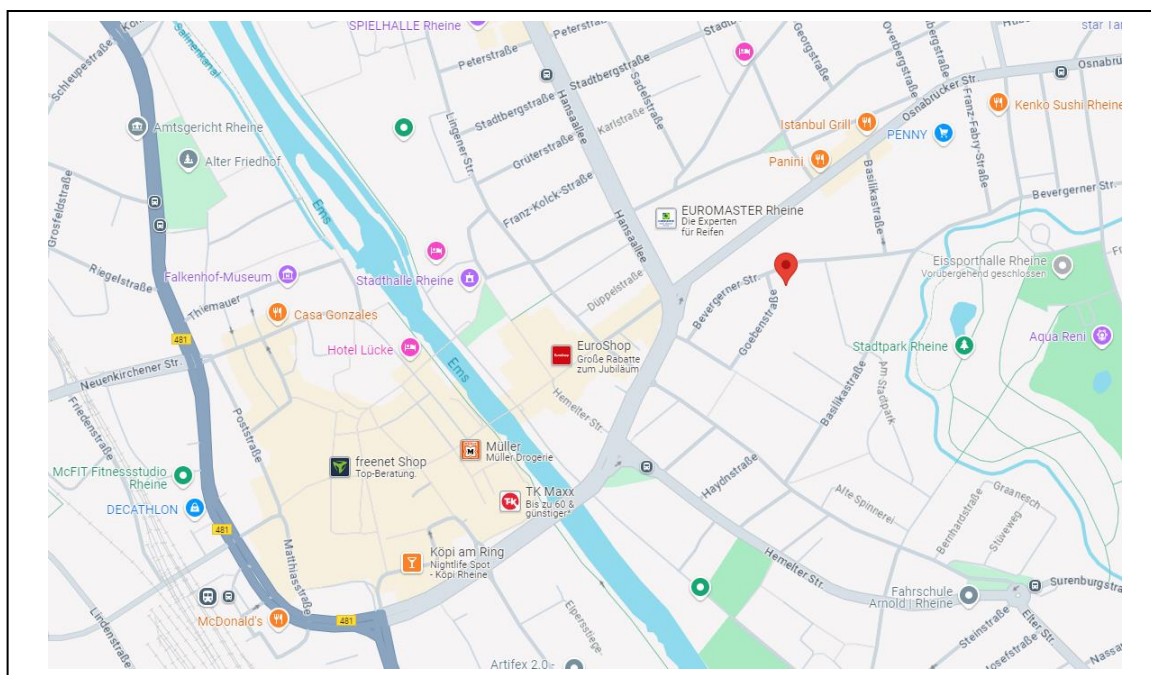
Lindenstr. 65, 48431 Rheine
Tel.: (05971) 9721 0 Fax: (05971) 972121
Mail: info@wohnen-in-rheine.de

Ihr Ansprechpartner

Britta Köster
Tel.: 05971-9721 35
Mail: koester@wohnen-in-rheine.de

Lagebeschreibung:

Die Wohnanlage steht im Schatten der Basilika unweit der Innenstadt, Sie erreichen die Fußgängerzone in wenigen Gehminuten. Der Stadtpark befindet sich in unmittelbarer Nachbarschaft.



Courtagepassus

Der Makler-Vertrag mit uns und/oder unserem Beauftragten kommt durch schriftliche Vereinbarung oder durch die Inanspruchnahme unserer Maklertätigkeit auf der Basis des Objekt-Exposés und seiner Bedingungen zustande. Die Courtage in Höhe von 3,57 % auf den Kaufpreis einschließlich gesetzlicher Mehrwertsteuer ist bei notariellem Vertragsabschluss verdient und fällig. Sie wird je zur Hälfte von Käufer und Verkäufer erhoben. Die Höhe der Bruttocourtage unterliegt einer Anpassung bei Steuersatzänderung. Die Grafschafter Immobilien GmbH und ggf. deren Beauftragte erhalten einen unmittelbaren Zahlungsanspruch gegenüber dem Käufer/Verkäufer (Vertrag zugunsten Dritter, § 328 BGB). Grunderwerbssteuer, Notar- und Gerichtskosten trägt der Käufer.

Grafschafter Immobilien Agentur

Lindenstr. 65, 48431 Rheine
Tel.: (05971) 9721 0 Fax: (05971) 972121
Mail: info@wohnen-in-rheine.de

Ihr Ansprechpartner

Britta Köster
Tel.: 05971-9721 35
Mail: koester@wohnen-in-rheine.de

Objektaufnahmen:

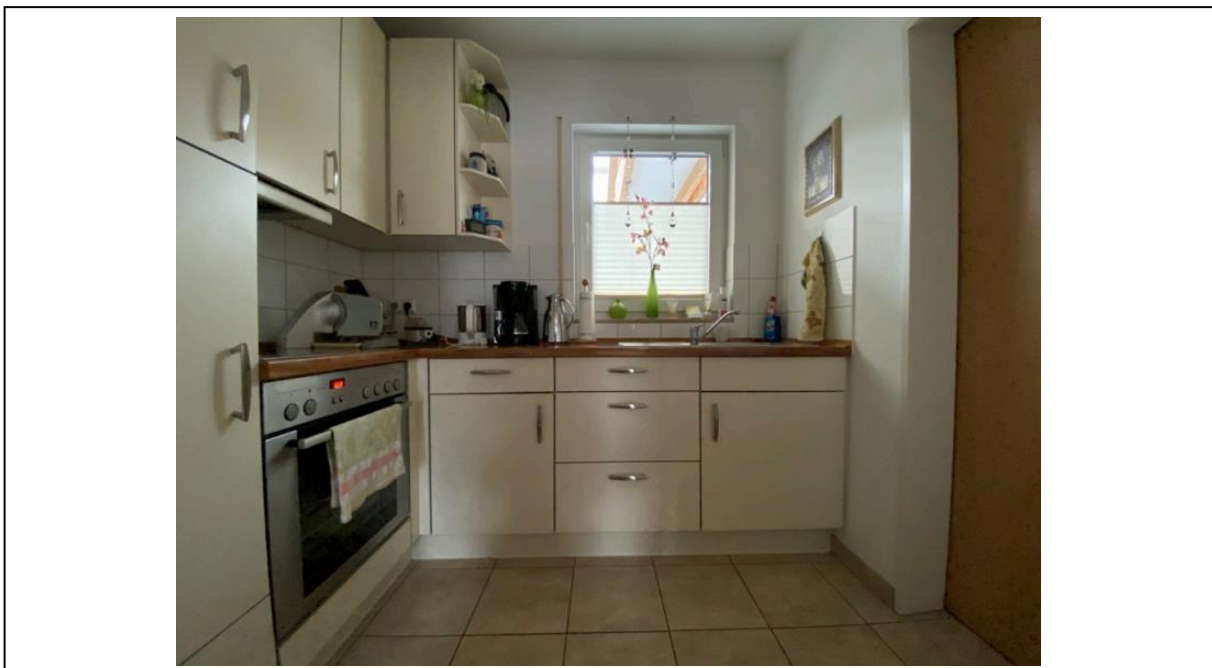


Grafschafter Immobilien Agentur

Lindenstr. 65, 48431 Rheine
Tel.: (05971) 9721 0 Fax: (05971) 972121
Mail: info@wohnen-in-rheine.de

Ihr Ansprechpartner

Britta Köster
Tel.: 05971-9721 35
Mail: koester@wohnen-in-rheine.de



Grafschafter Immobilien Agentur

Lindenstr. 65, 48431 Rheine
Tel.: (05971) 9721 0 Fax: (05971) 972121
Mail: info@wohnen-in-rheine.de

Ihr Ansprechpartner

Britta Köster
Tel.: 05971-9721 35
Mail: koester@wohnen-in-rheine.de



Grafschafter Immobilien Agentur

Lindenstr. 65, 48431 Rheine
Tel.: (05971) 9721 0 Fax: (05971) 972121
Mail: info@wohnen-in-rheine.de

Ihr Ansprechpartner

Britta Köster
Tel.: 05971-9721 35
Mail: koester@wohnen-in-rheine.de

Grundriss:



Grafschafter Immobilien Agentur

Lindenstr. 65, 48431 Rheine
Tel.: (05971) 9721 0 Fax: (05971) 972121
Mail: info@wohnen-in-rheine.de

Ihr Ansprechpartner

Britta Köster
Tel.: 05971-9721 35
Mail: koester@wohnen-in-rheine.de