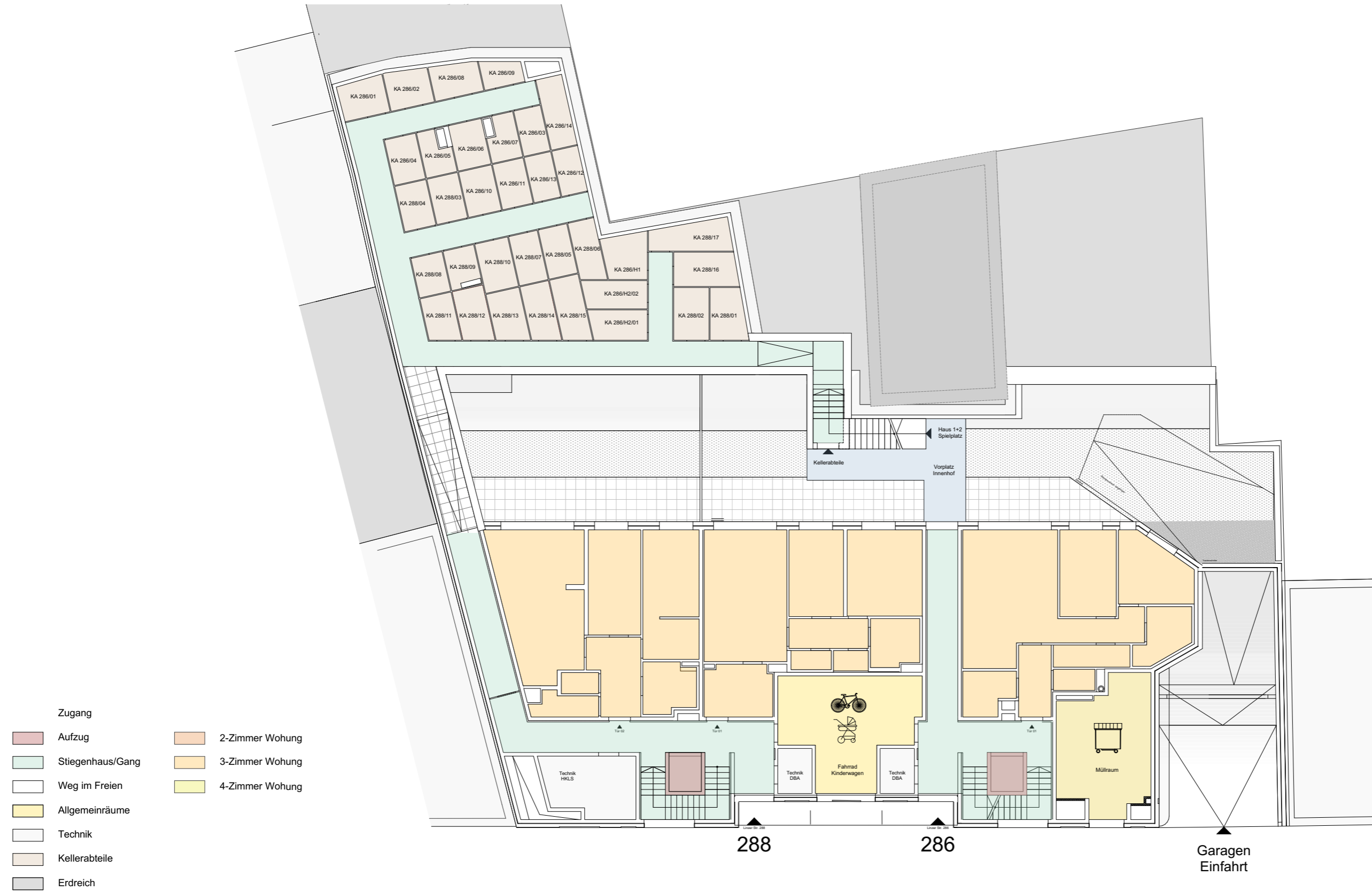


- Aufzug
- Stiegenhaus
- Allgemeinräume
- Technik
- PKW-Stellplatz
- Erdreich

ÜBERSICHTSPLAN  
KELLERGESCHOSS





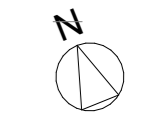
ÜBERSICHTSPLAN  
ERDGESCHOSS

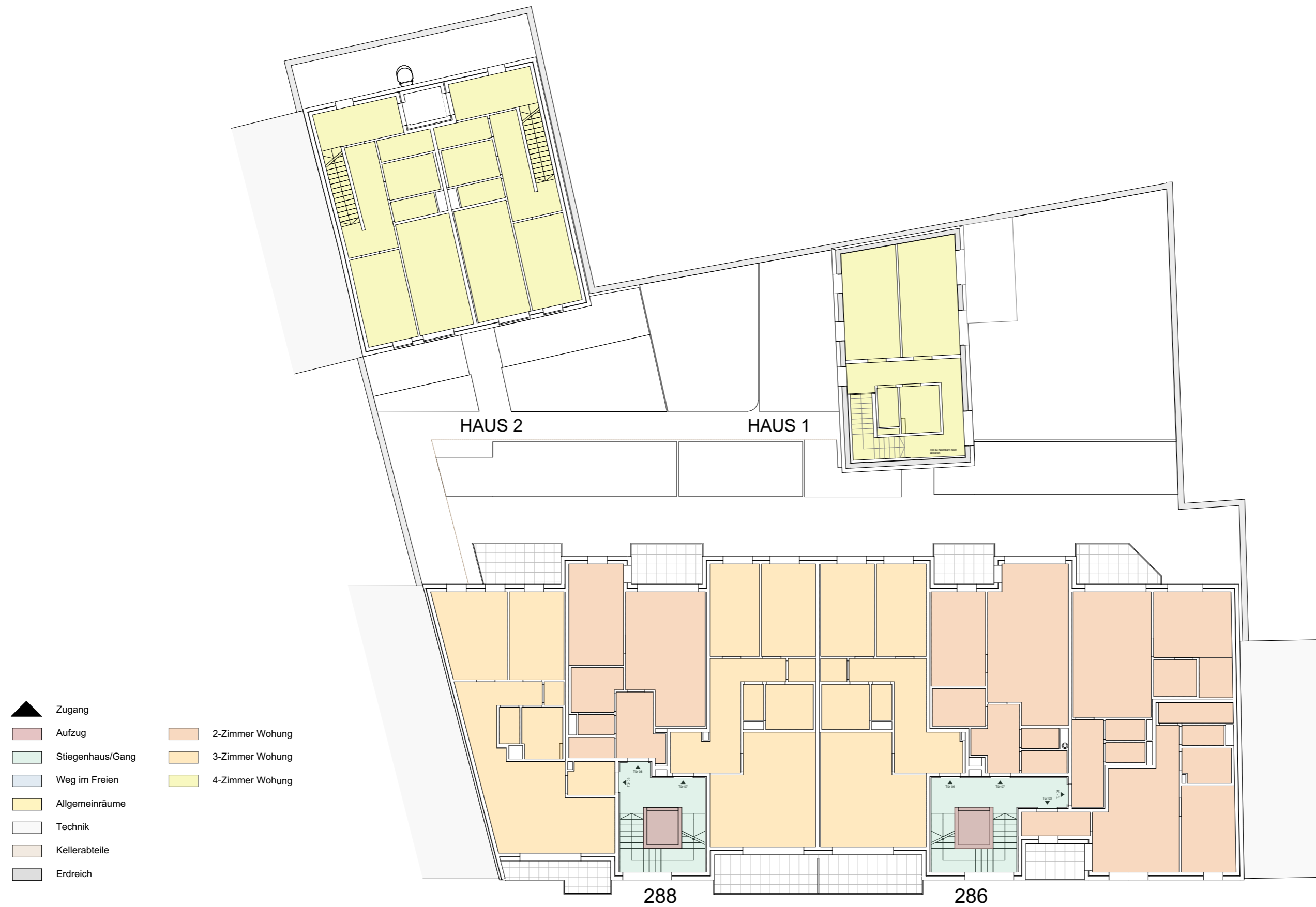
LINZER STRASSE



ÜBERSICHTSPLAN  
1.OBERGESCHOSS

LINZER STRASSE





ÜBERSICHTSPLAN  
2.OBERGESCHOSS

LINZER STRASSE



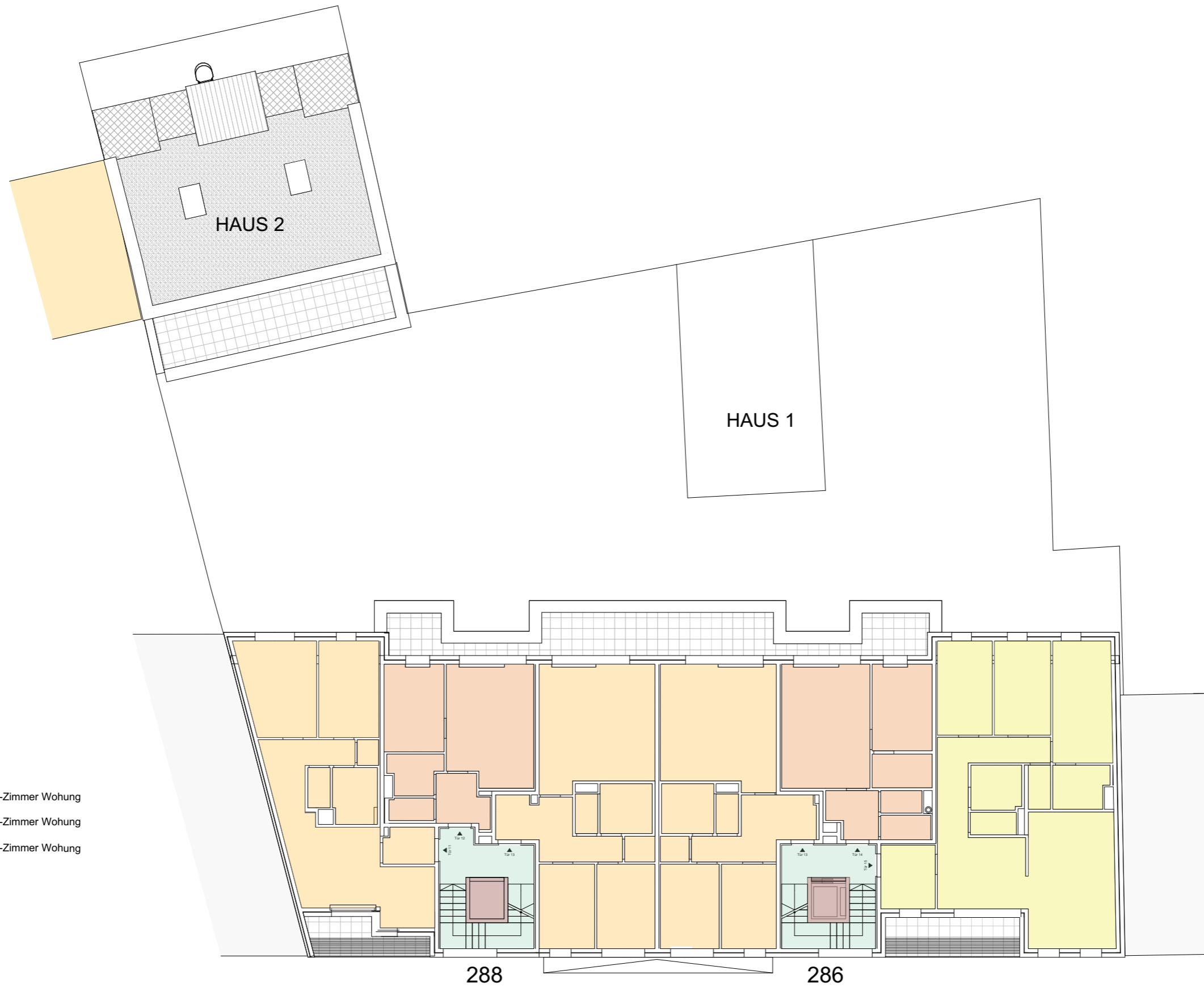


- ▲ Zugang
- Aufzug
- Stiegenhaus/Gang
- Weg im Freien
- Allgemeinräume
- Technik
- Kellerabteile
- Erdreich
- 2-Zimmer Wohnung
- 3-Zimmer Wohnung
- 4-Zimmer Wohnung

ÜBERSICHTSPLAN  
3.OBERGESCHOSS

LINZER STRASSE

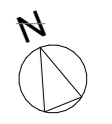




- ▲ Zugang
- Aufzug
- Stiegenhaus/Gang
- Weg im Freien
- Allgemeinräume
- Technik
- Kellerabteile
- Erdreich
- 2-Zimmer Wohnung
- 3-Zimmer Wohnung
- 4-Zimmer Wohnung

ÜBERSICHTSPLAN  
1.DACHGESCHOSS

||||| LINZER STRASSE







- ▲ Zugang
- Aufzug
- Stiegenhaus/Gang
- Weg im Freien
- Allgemeinräume
- Technik
- Kellerabteile
- Erdreich
- 2-Zimmer Wohnung
- 3-Zimmer Wohnung
- 4-Zimmer Wohnung

ÜBERSICHTSPLAN  
2.DACHGESCHOSS

LINZER STRASSE

