

**Karl R.19**

## LAGEPLAN



MEG REINDLSTRASSE 19  
ING. STEFAN STRASSMAYR  
UND ARTEX IMMOBILIEN GMBH

BAUHERR

TWO IN A BOX - ARCHITEKTEN ZT GMBH  
STAATL. BEFUGTE UND BEISETZTE ZIVILTECHNIKER  
Hostauerstrasse 33a, A-4100 Ottensheim | tel: 07234/84862  
www.twoinabox.at | architekten@twoinabox.at

ARCHITEKT

1:500

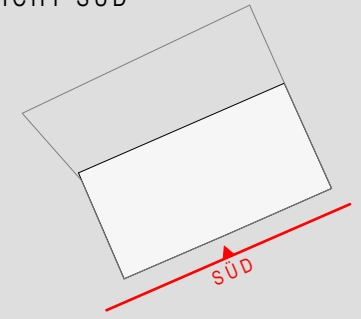
15.07.2024



# Karl R.19

linz I reindlstrasse

ANSICHT SÜD

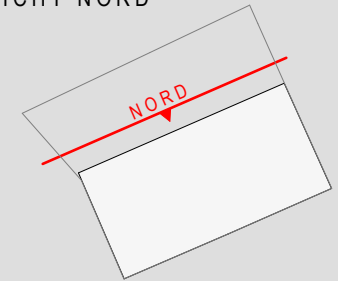


1:200

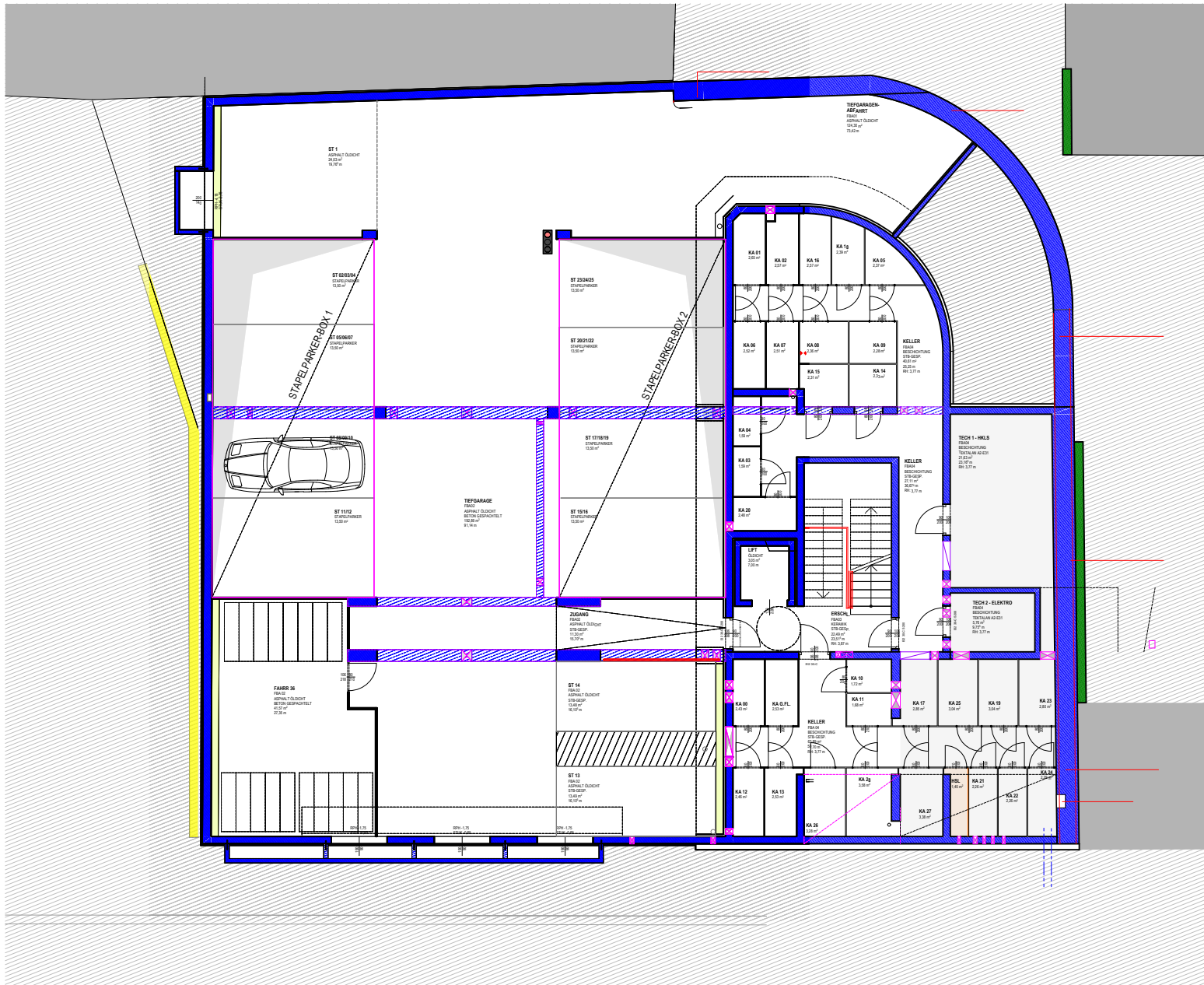
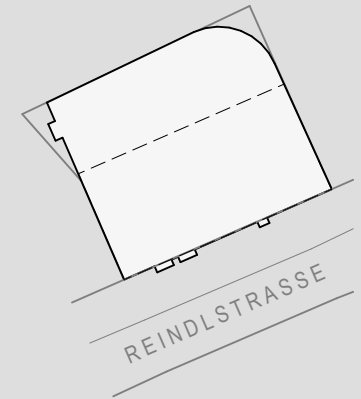
15.07.2024



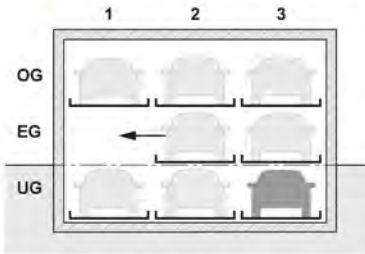
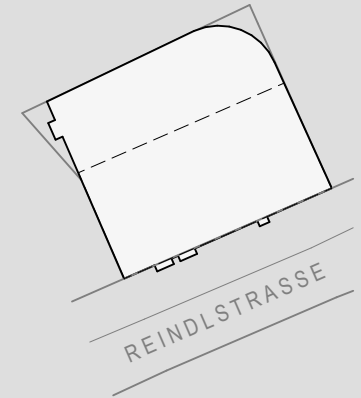
## ANSICHT NORD



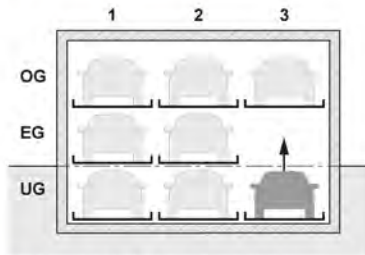
## TIEFGARAGE / ÜBERSICHT



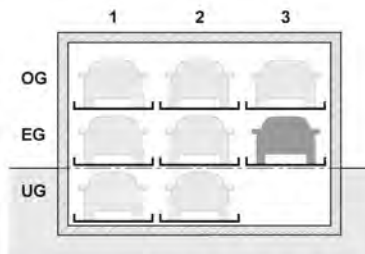
## STAPELPARKER-BOX 1



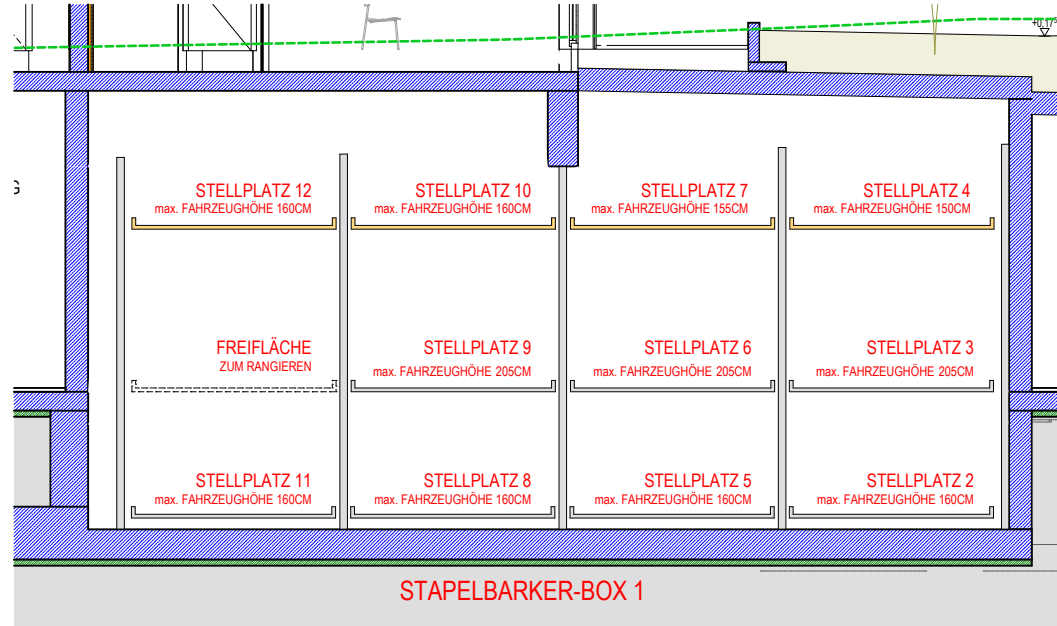
Um das Fahrzeug auf dem Stellplatz in **Raster 3 / UG** ausparken, werden die EG-Plattformen nach links verschoben.



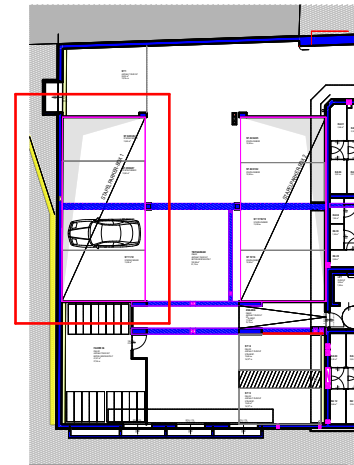
Der Leerplatz befindet sich nun über dem ausparkendem Fahrzeug. Der Stellplatz **Raster 3 / UG** wird angehoben



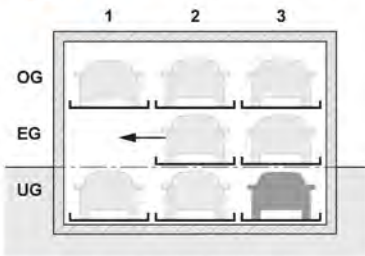
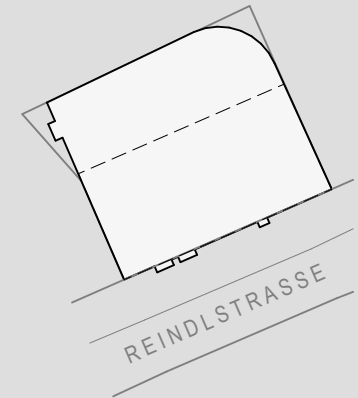
Das Fahrzeug auf dem Stellplatz **Raster 3 / UG** kann nun ausgeparkt werden.



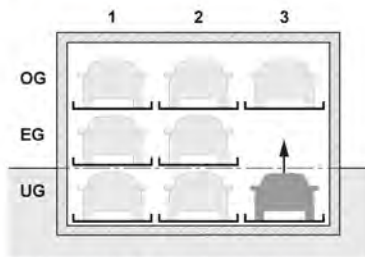
|               | STELLPLATZ-BREITE | EINFahrts-HÖHE | STELLPLATZ-HÖHE | MAX. AUTO-HÖHE |
|---------------|-------------------|----------------|-----------------|----------------|
| STELLPLATZ 2  | 270 cm            | 210 cm         | 187 cm          | 160 cm         |
| STELLPLATZ 3  | 270 cm            | 210 cm         | 210 cm          | 205 cm         |
| STELLPLATZ 4  | 270 cm            | 210 cm         | 167 cm          | 150 cm         |
| STELLPLATZ 5  | 270 cm            | 210 cm         | 187 cm          | 160 cm         |
| STELLPLATZ 6  | 270 cm            | 210 cm         | 210 cm          | 205 cm         |
| STELLPLATZ 7  | 270 cm            | 210 cm         | 173 cm          | 155 cm         |
| STELLPLATZ 8  | 270 cm            | 210 cm         | 187 cm          | 160 cm         |
| STELLPLATZ 9  | 270 cm            | 210 cm         | 210 cm          | 205 cm         |
| STELLPLATZ 10 | 270 cm            | 210 cm         | 178 cm          | 160 cm         |
| STELLPLATZ 11 | 270 cm            | 210 cm         | 187 cm          | 160 cm         |
| STELLPLATZ 12 | 270 cm            | 210 cm         | 178 cm          | 160 cm         |



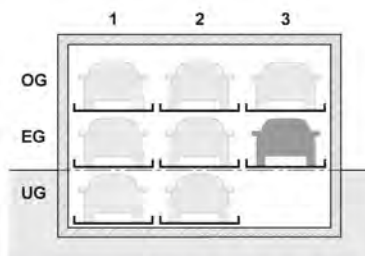
## STAPELPARKER-BOX 2



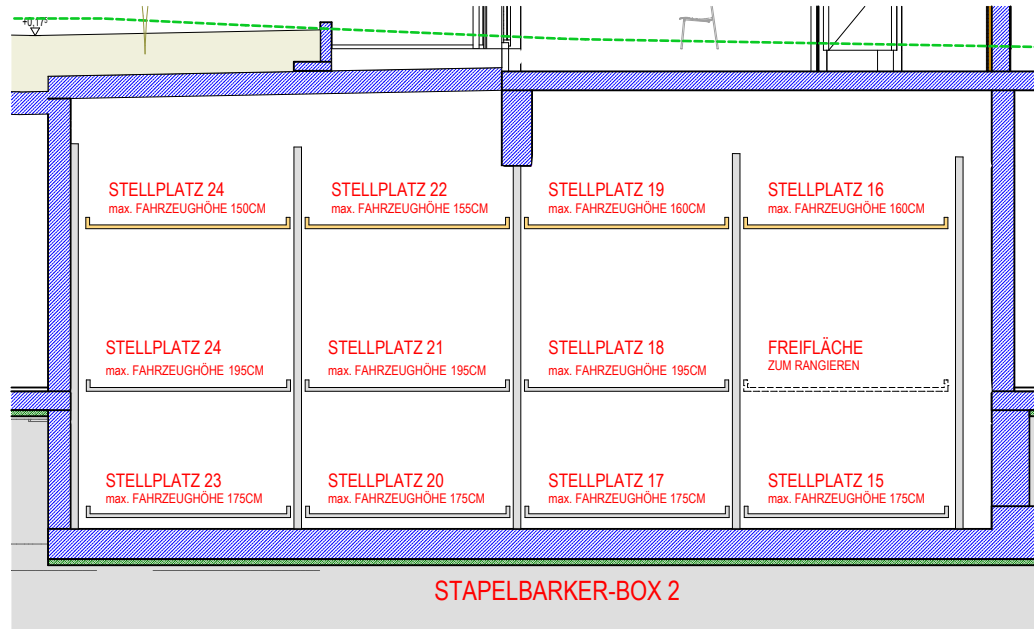
Um das Fahrzeug auf dem Stellplatz in **Raster 3 / UG** ausparken, werden die EG-Plattformen nach links verschoben.



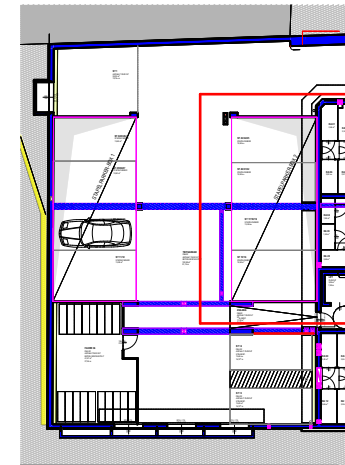
Der Leerplatz befindet sich nun über dem ausparkendem Fahrzeug. Der Stellplatz **Raster 3 / UG** wird angehoben



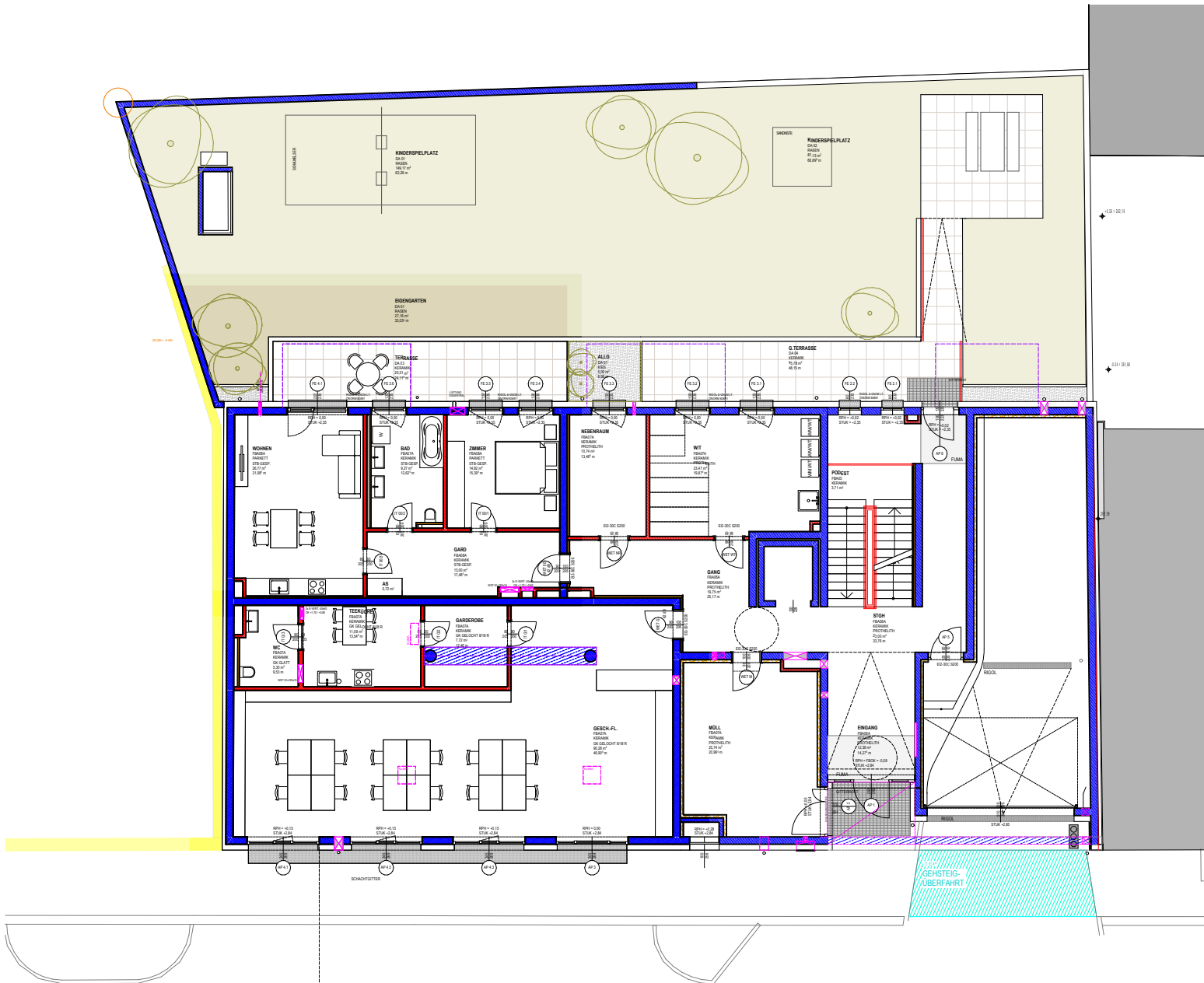
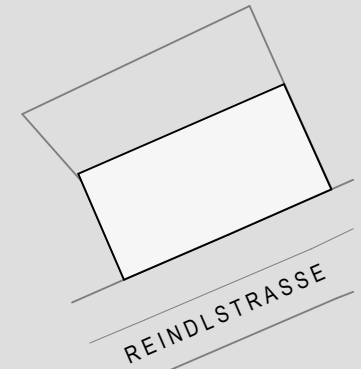
Das Fahrzeug auf dem Stellplatz **Raster 3 / UG** kann nun ausgeparkt werden.



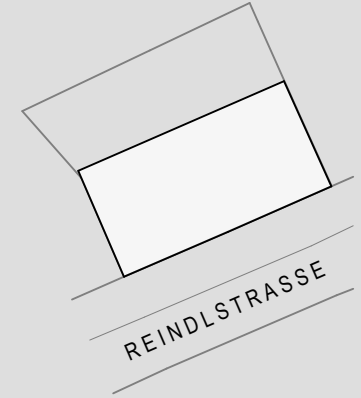
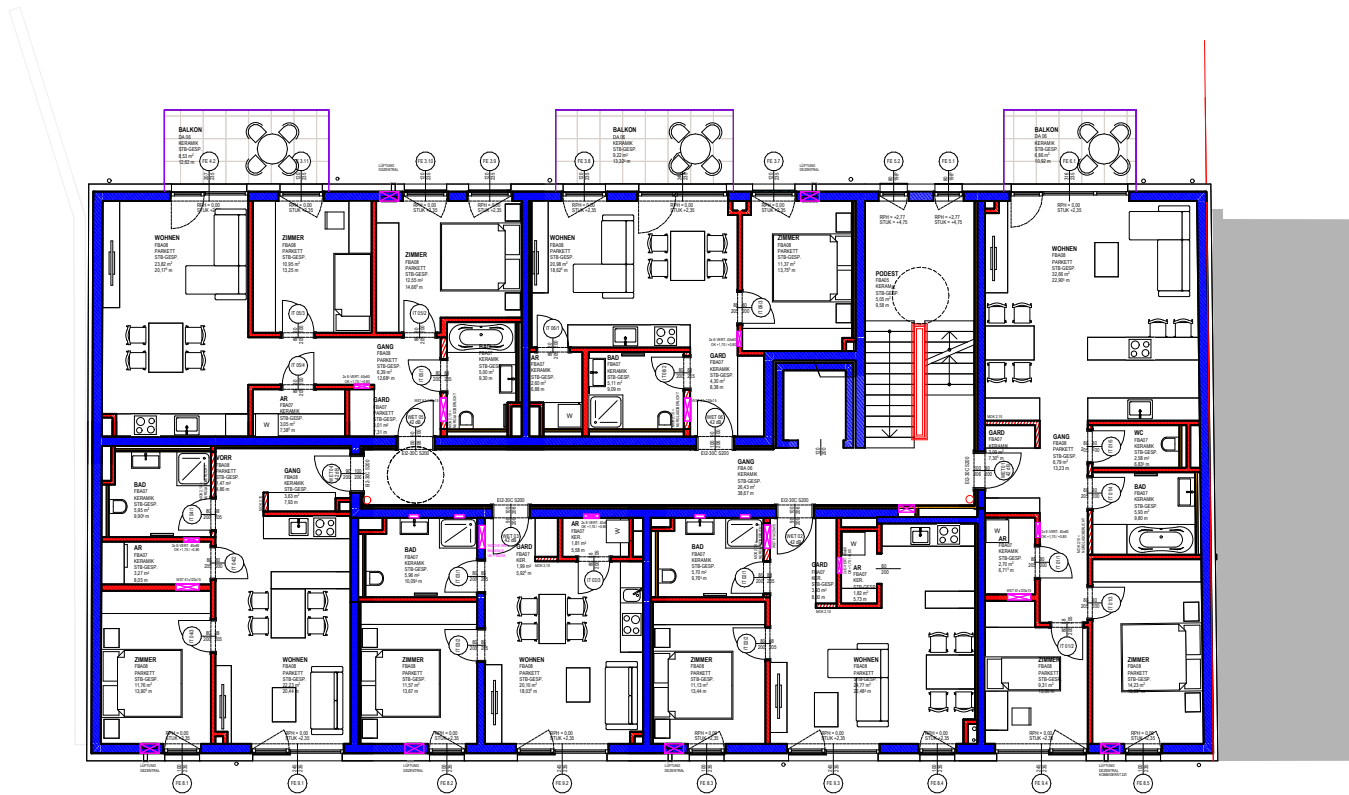
|               | STELLPLATZ-BREITE | EINFahrts-HÖHE | STELLPLATZ-HÖHE | MAX. AUTO-HÖHE |
|---------------|-------------------|----------------|-----------------|----------------|
| STELLPLATZ 15 | 270 cm            | 200 cm         | 200 cm          | 175 cm         |
| STELLPLATZ 16 | 270 cm            | 200 cm         | 175 cm          | 160 cm         |
| STELLPLATZ 17 | 270 cm            | 200 cm         | 200 cm          | 175 cm         |
| STELLPLATZ 18 | 270 cm            | 200 cm         | 200 cm          | 195 cm         |
| STELLPLATZ 19 | 270 cm            | 200 cm         | 175 cm          | 160 cm         |
| STELLPLATZ 20 | 270 cm            | 200 cm         | 200 cm          | 175 cm         |
| STELLPLATZ 21 | 270 cm            | 200 cm         | 200 cm          | 195 cm         |
| STELLPLATZ 22 | 270 cm            | 200 cm         | 170 cm          | 155 cm         |
| STELLPLATZ 23 | 270 cm            | 200 cm         | 200 cm          | 175 cm         |
| STELLPLATZ 24 | 270 cm            | 200 cm         | 200 cm          | 195 cm         |
| STELLPLATZ 25 | 270 cm            | 200 cm         | 164 cm          | 150 cm         |

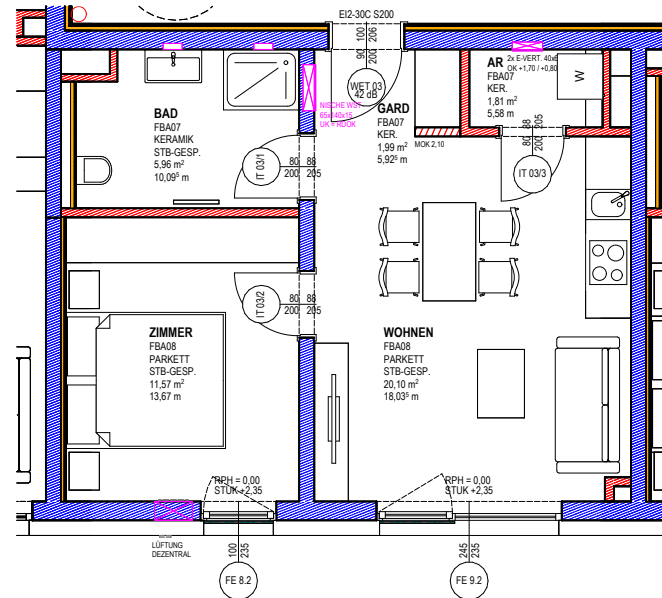
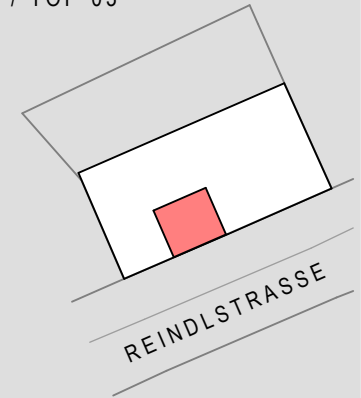












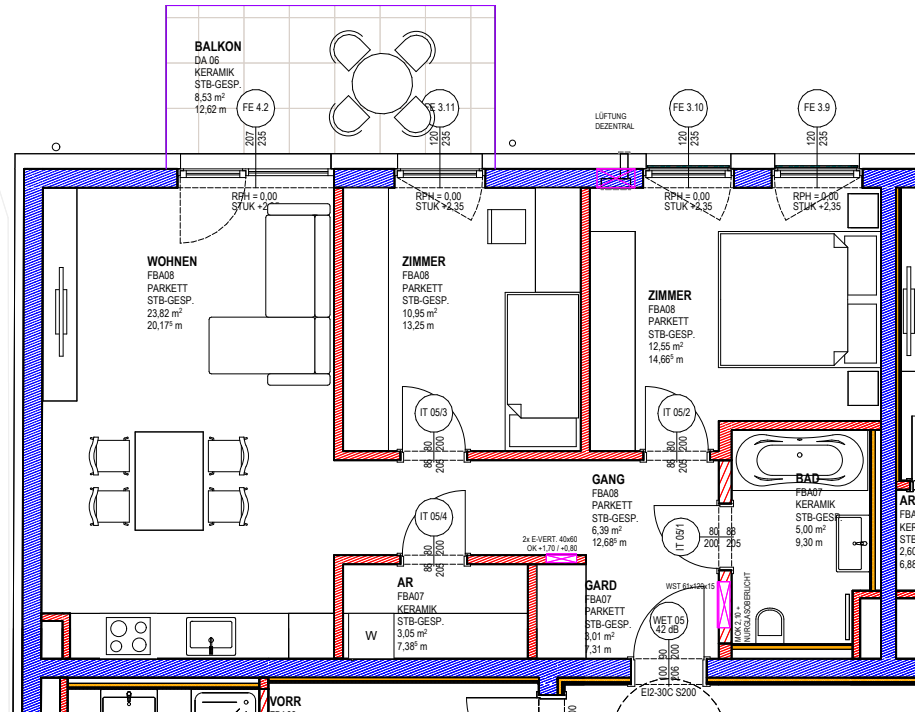
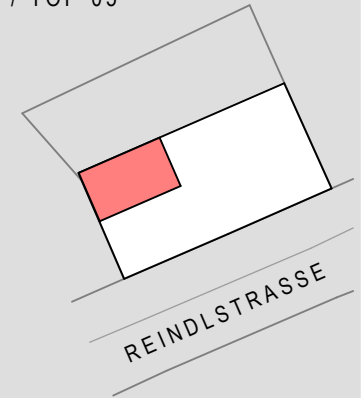
|                       |                            |
|-----------------------|----------------------------|
| AR                    | 1,81                       |
| BAD                   | 5,96                       |
| GARD                  | 1,99                       |
| WOHNEN                | 20,10                      |
| ZIMMER                | 11,57                      |
| <b>WOHNNUTZFLÄCHE</b> | <b>41,43 m<sup>2</sup></b> |

|       |      |
|-------|------|
| KA 03 | 1,59 |
|-------|------|



RAUMFLÄCHEN BEZIEHEN SICH AUF ROHBAUMASSE, FENSTER SIND ROHBAUMASSE, NATURMASSE NEHMEN, AUSFÜHRUNG GEMÄSS BAU- UND AUSSTATTUNGSBESCHREIBUNG, ÄNDERUNGEN VORBEHALTEN





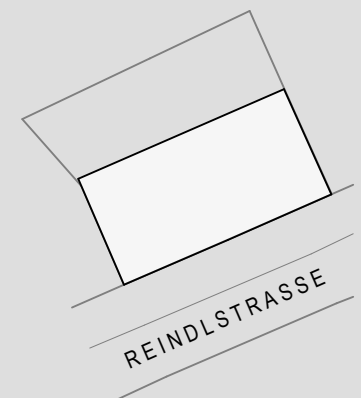
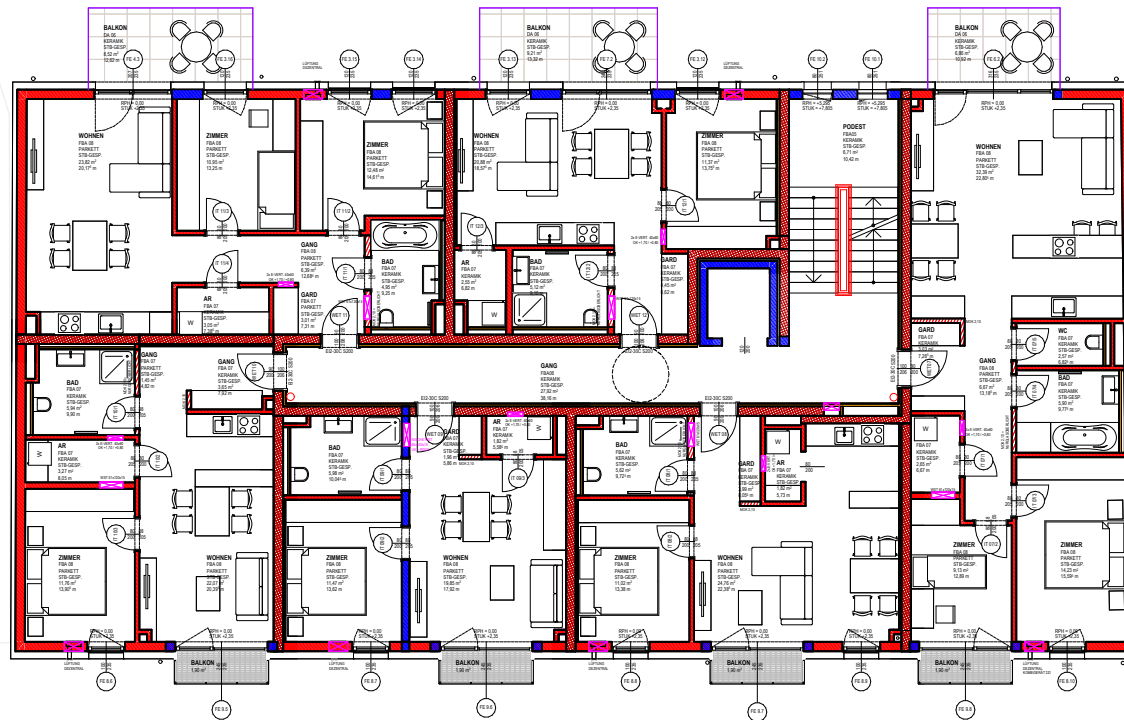
|                       |                            |
|-----------------------|----------------------------|
| AR                    | 3,05                       |
| BAD                   | 5,00                       |
| GANG                  | 6,39                       |
| GARD                  | 3,01                       |
| WOHNEN                | 23,82                      |
| ZIMMER                | 10,95                      |
| ZIMMER                | 12,55                      |
| <b>WOHNNUTZFLÄCHE</b> | <b>64,77 m<sup>2</sup></b> |

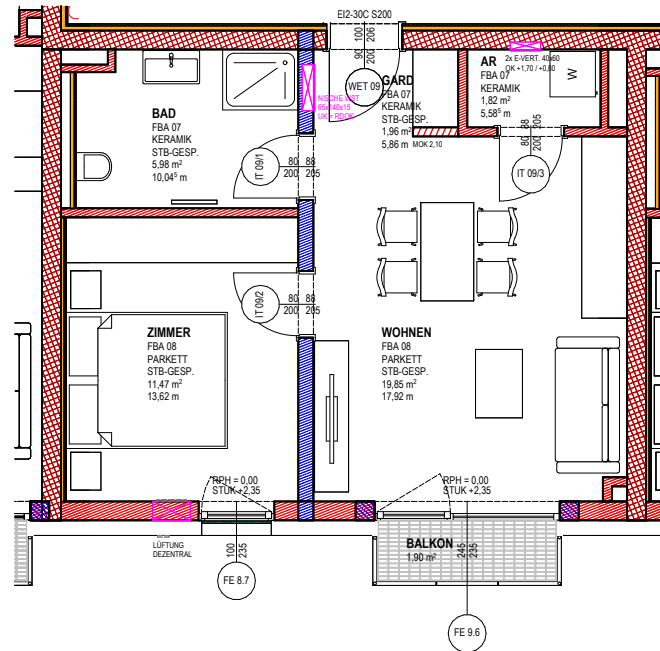
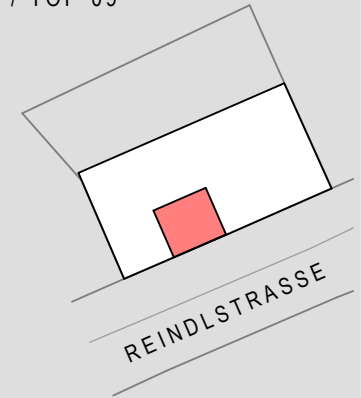
|        |      |
|--------|------|
| BALKON | 8,53 |
| KA 05  | 2,37 |



RAUMFLÄCHEN BEZIEHEN SICH AUF ROHBAUMASSE, FENSTER SIND ROHBAUMASSE, NATURMASSE NEHMEN, AUSFÜHRUNG GEMÄSS BAU- UND AUSSTATTUNGSBESCHREIBUNG, ÄNDERUNGEN VORBEHALTEN







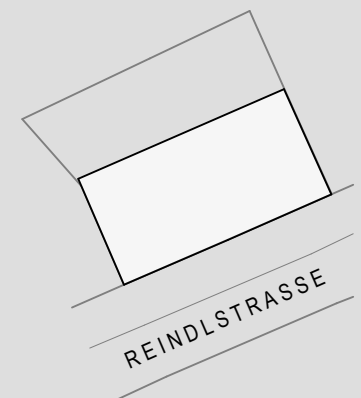
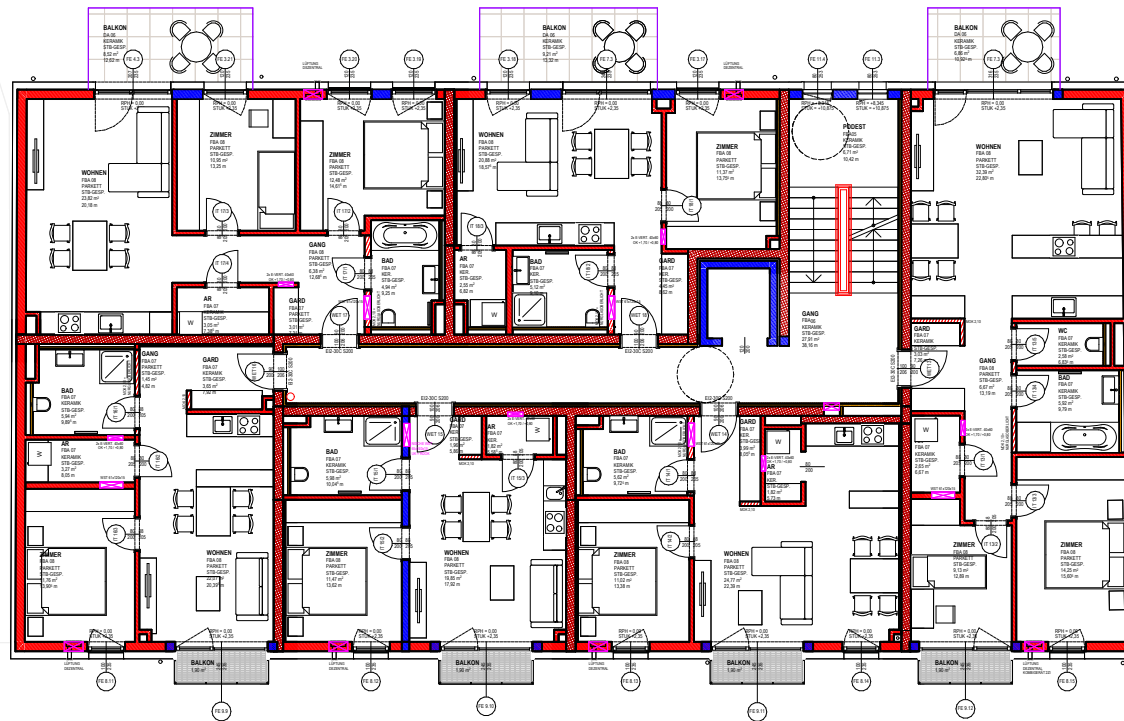
|                       |                 |
|-----------------------|-----------------|
| AR                    | 1,82            |
| BAD                   | 5,98            |
| GARD                  | 1,96            |
| WOHNEN                | 19,85           |
| ZIMMER                | 11,47           |
| <b>WOHNNUTZFLÄCHE</b> | <b>41,08 m²</b> |

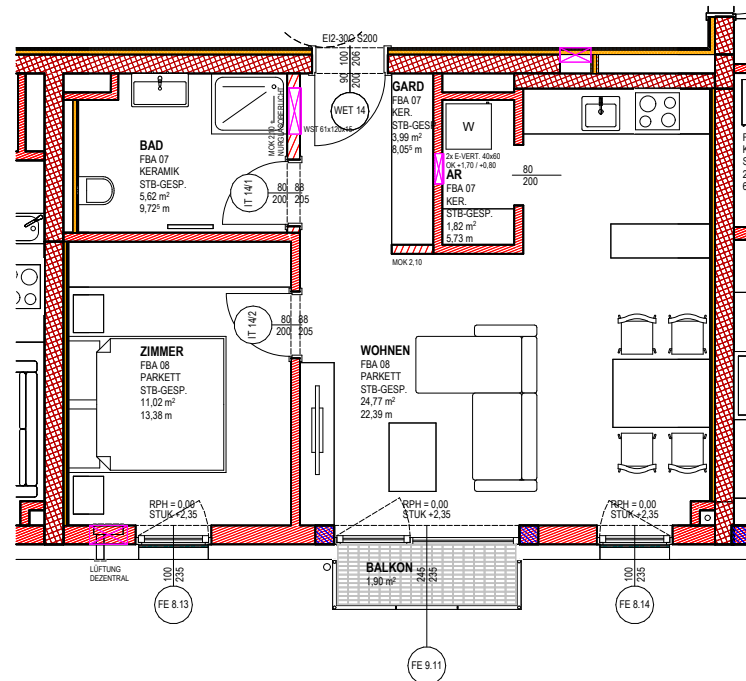
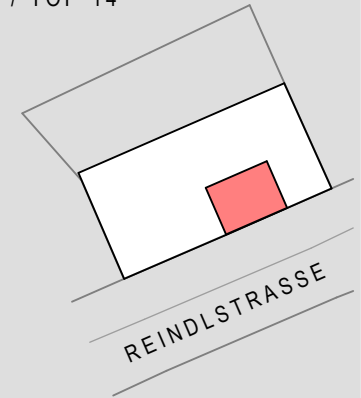
|        |      |
|--------|------|
| BALKON | 1,90 |
| KA 09  | 2,28 |



RAUMFLÄCHEN BEZIEHEN SICH AUF ROHBAUMASSE, FENSTER SIND ROHBAUMASSE, NATURMASSE NEHMEN, AUSFÜHRUNG GEMÄSS BAU- UND AUSSTATTUNGSBESCHREIBUNG, ÄNDERUNGEN VORBEHALTEN







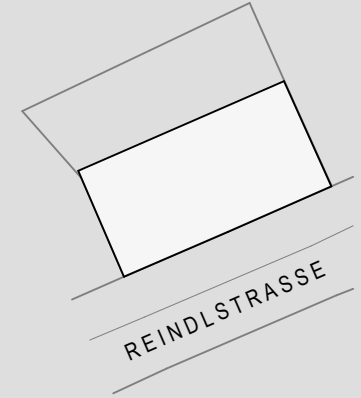
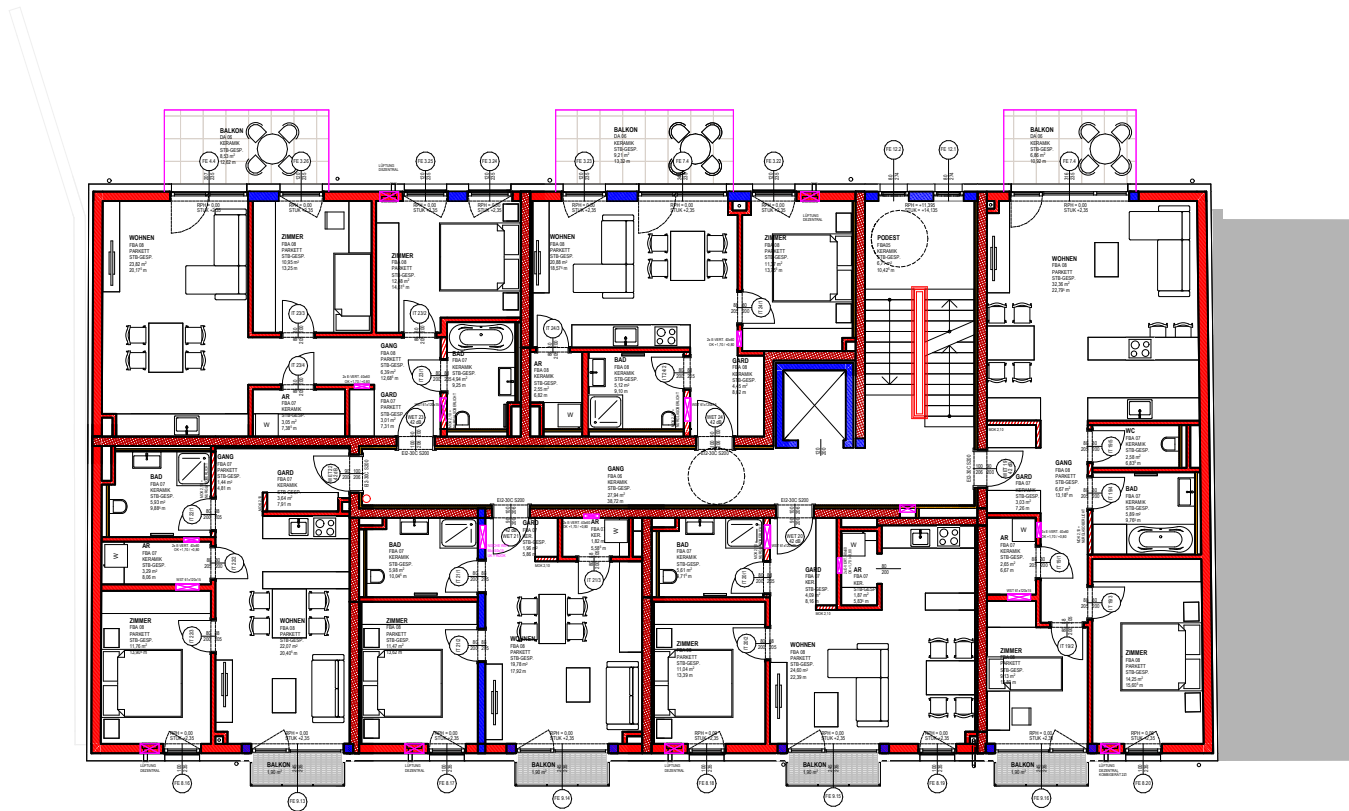
|                       |                            |
|-----------------------|----------------------------|
| AR                    | 1,82                       |
| BAD                   | 5,62                       |
| GARD                  | 3,99                       |
| WOHNEN                | 24,77                      |
| ZIMMER                | 11,02                      |
| <b>WOHNNUTZFLÄCHE</b> | <b>47,22 m<sup>2</sup></b> |
| BALKON                | 1,90                       |
| KA 14                 | 2,33                       |

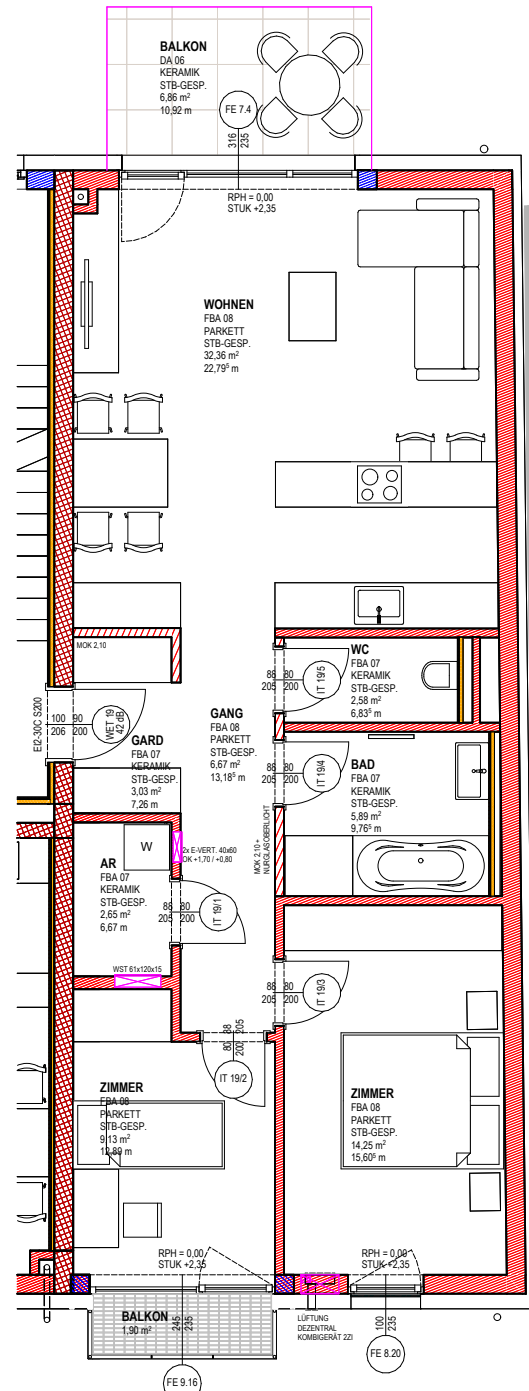
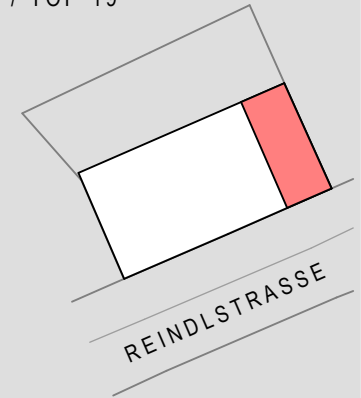


RAUMFLÄCHEN BEZIEHEN SICH AUF ROHBAUMASSE, FENSTER SIND ROHBAUMASSE, NATURMASSE NEHMEN, AUSFÜHRUNG GEMÄSS BAU- UND AUSSTATTUNGSBESCHREIBUNG, ÄNDERUNGEN VORBEHALTEN









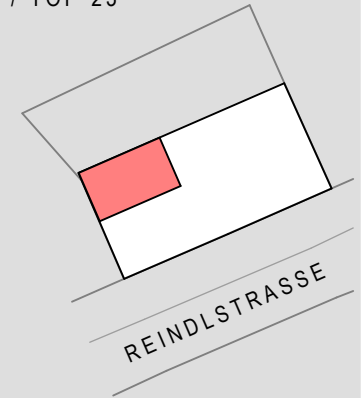
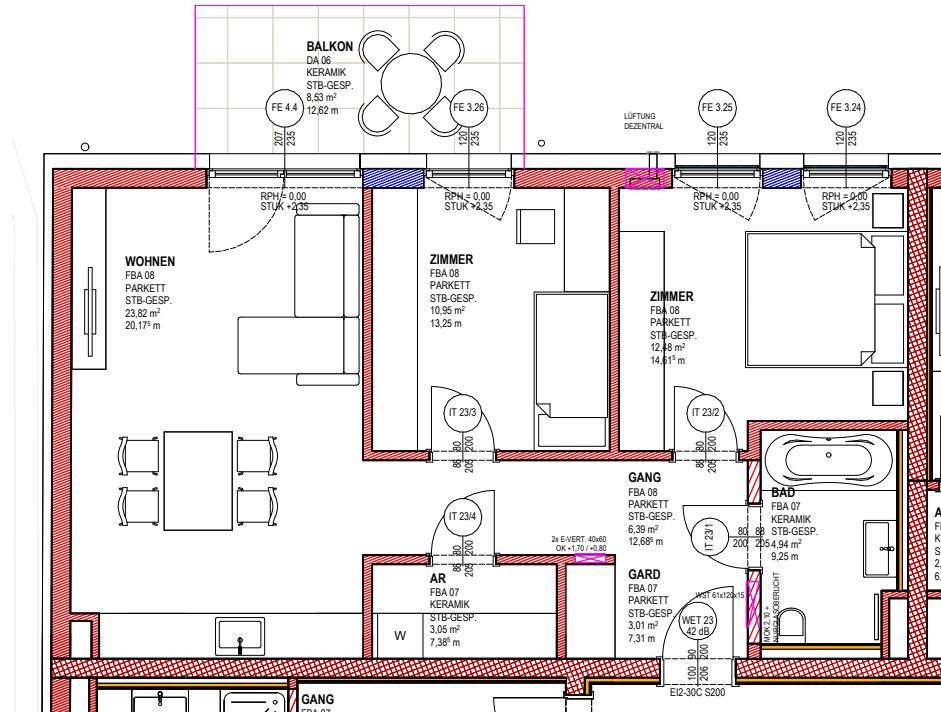
|                       |                            |
|-----------------------|----------------------------|
| AR                    | 2,65                       |
| BAD                   | 5,89                       |
| GANG                  | 6,67                       |
| GARD                  | 3,03                       |
| WC                    | 2,58                       |
| WOHNEN                | 32,36                      |
| ZIMMER                | 9,13                       |
| ZIMMER                | 14,25                      |
| <b>WOHNNUTZFLÄCHE</b> | <b>76,56 m<sup>2</sup></b> |

|        |      |
|--------|------|
| BALKON | 1,90 |
| BALKON | 6,86 |
| KA 19  | 3,04 |



RAUMFLÄCHEN BEZIEHEN SICH AUF ROHBAUMASSE, FENSTER SIND ROHBAUMASSE, NATURMASSE NEHMEN, AUSFÜHRUNG GEMÄSS BAU- UND AUSSTATTUNGSBESCHREIBUNG, ÄNDERUNGEN VORBEHALTEN





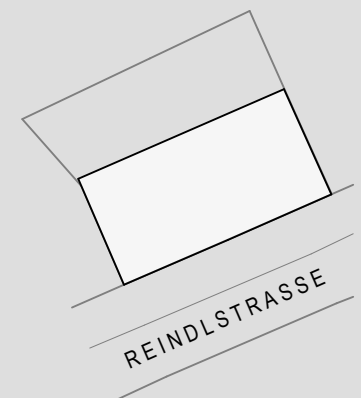
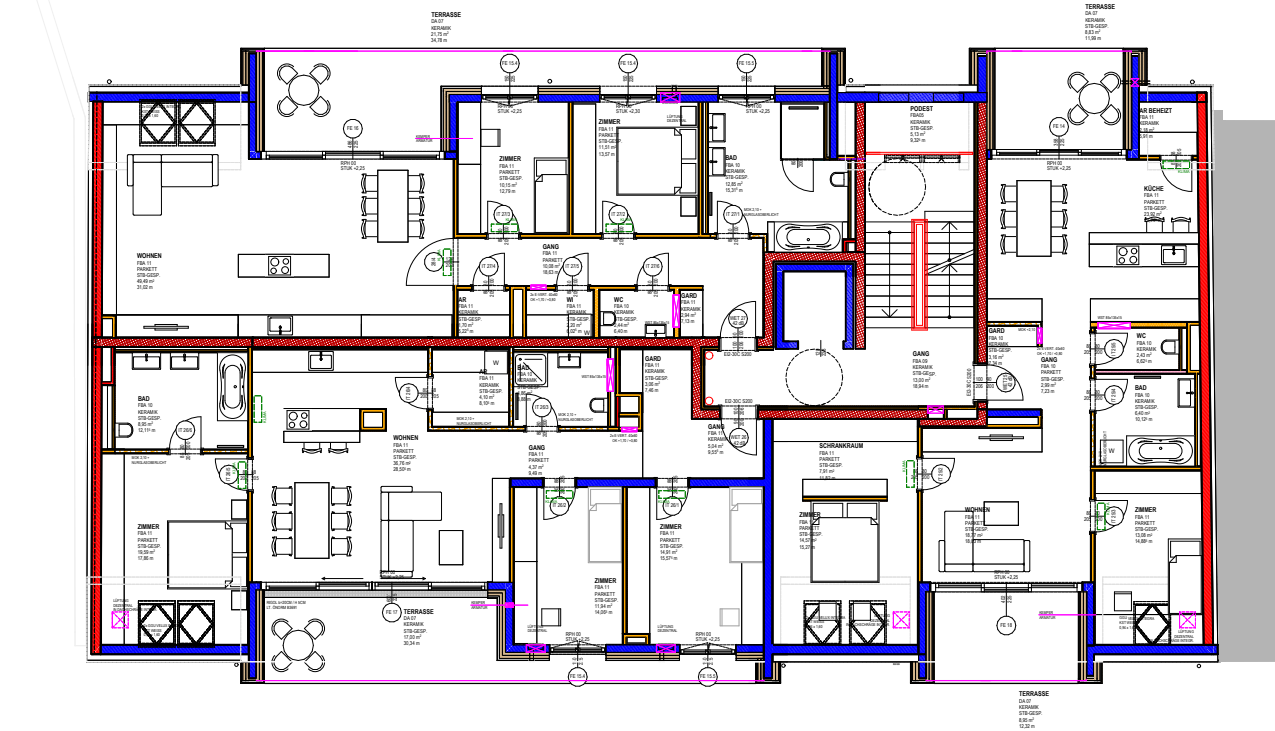
|                       |                 |
|-----------------------|-----------------|
| AR                    | 3,05            |
| BAD                   | 4,94            |
| GANG                  | 6,39            |
| GARD                  | 3,01            |
| WOHNEN                | 23,82           |
| ZIMMER                | 10,95           |
| ZIMMER                | 12,48           |
| ZIMMER                | 14,81           |
| <b>WOHNNUTZFLÄCHE</b> | <b>64,64 m²</b> |

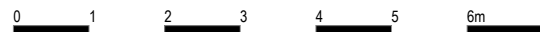
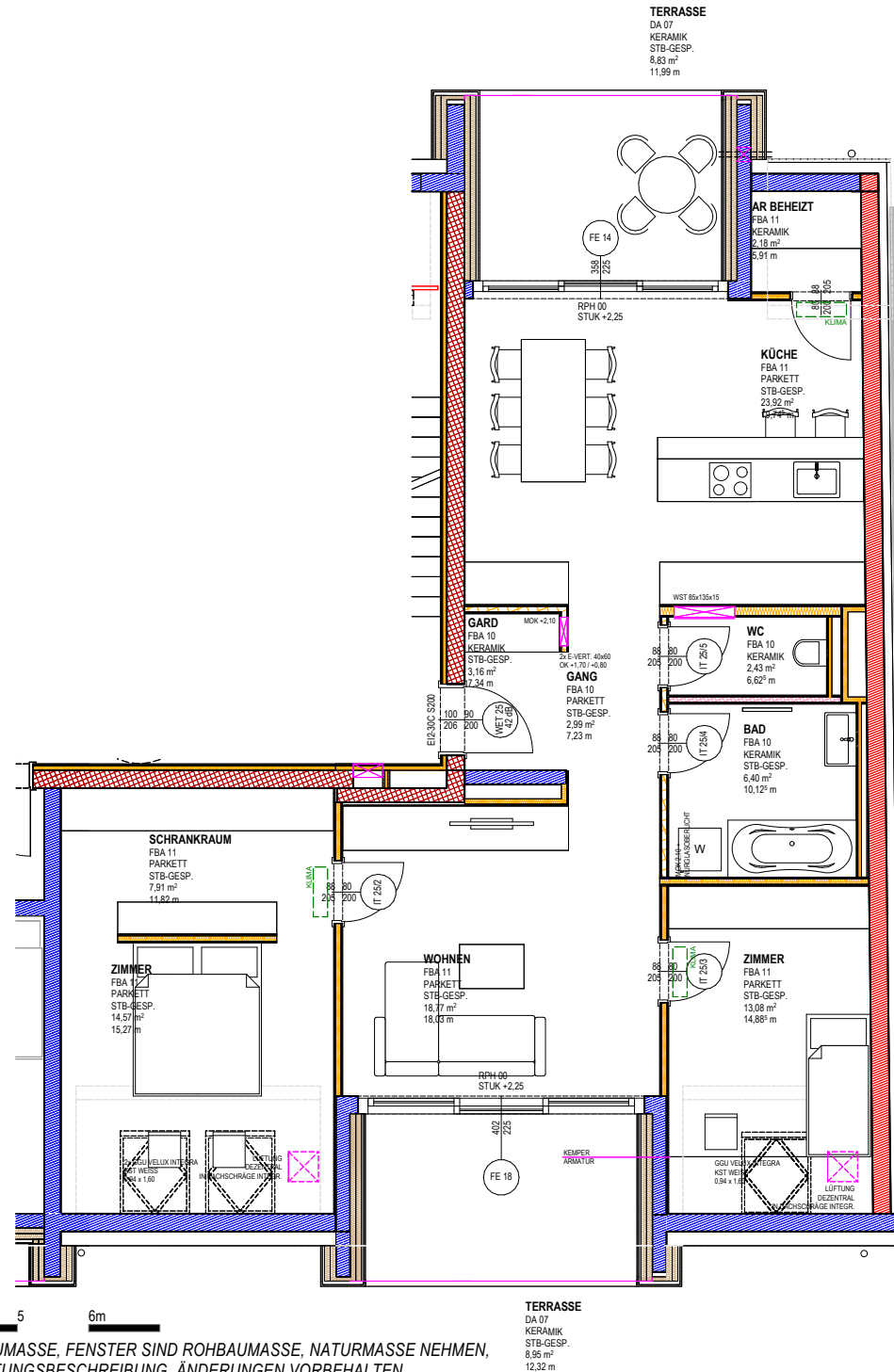
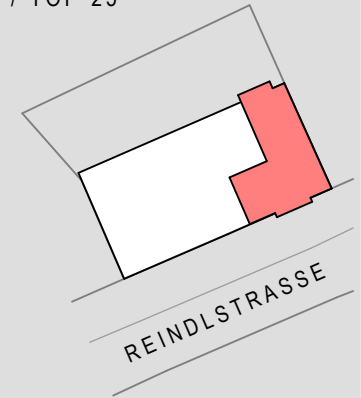
|        |      |
|--------|------|
| BALKON | 8,53 |
| KA 23  | 2,80 |



RAUMFLÄCHEN BEZIEHEN SICH AUF ROHBAUMASSE, FENSTER SIND ROHBAUMASSE, NATURMASSE NEHMEN, AUSFÜHRUNG GEMÄSS BAU- UND AUSSTATTUNGSBESCHREIBUNG, ÄNDERUNGEN VORBEHALTEN





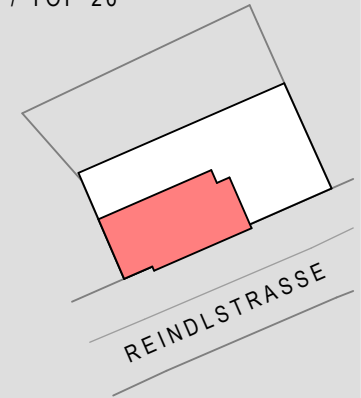


RAUMFLÄCHEN BEZIEHEN SICH AUF ROHBAUMASSE, FENSTER SIND ROHBAUMASSE, NATURMASSE NEHMEN, AUSFÜHRUNG GEMÄSS BAU- UND AUSSTATTUNGSBESCHREIBUNG, ÄNDERUNGEN VORBEHALTEN

|                       |                            |
|-----------------------|----------------------------|
| AR BEHEIZT            | 2,18                       |
| BAD                   | 6,40                       |
| GANG                  | 2,99                       |
| GARD                  | 3,16                       |
| KÜCHE                 | 23,92                      |
| SCHRANKRAUM           | 7,91                       |
| WC                    | 2,43                       |
| WOHNEN                | 18,77                      |
| ZIMMER                | 13,08                      |
| ZIMMER                | 14,57                      |
| <b>WOHNNUTZFLÄCHE</b> | <b>95,41 m<sup>2</sup></b> |

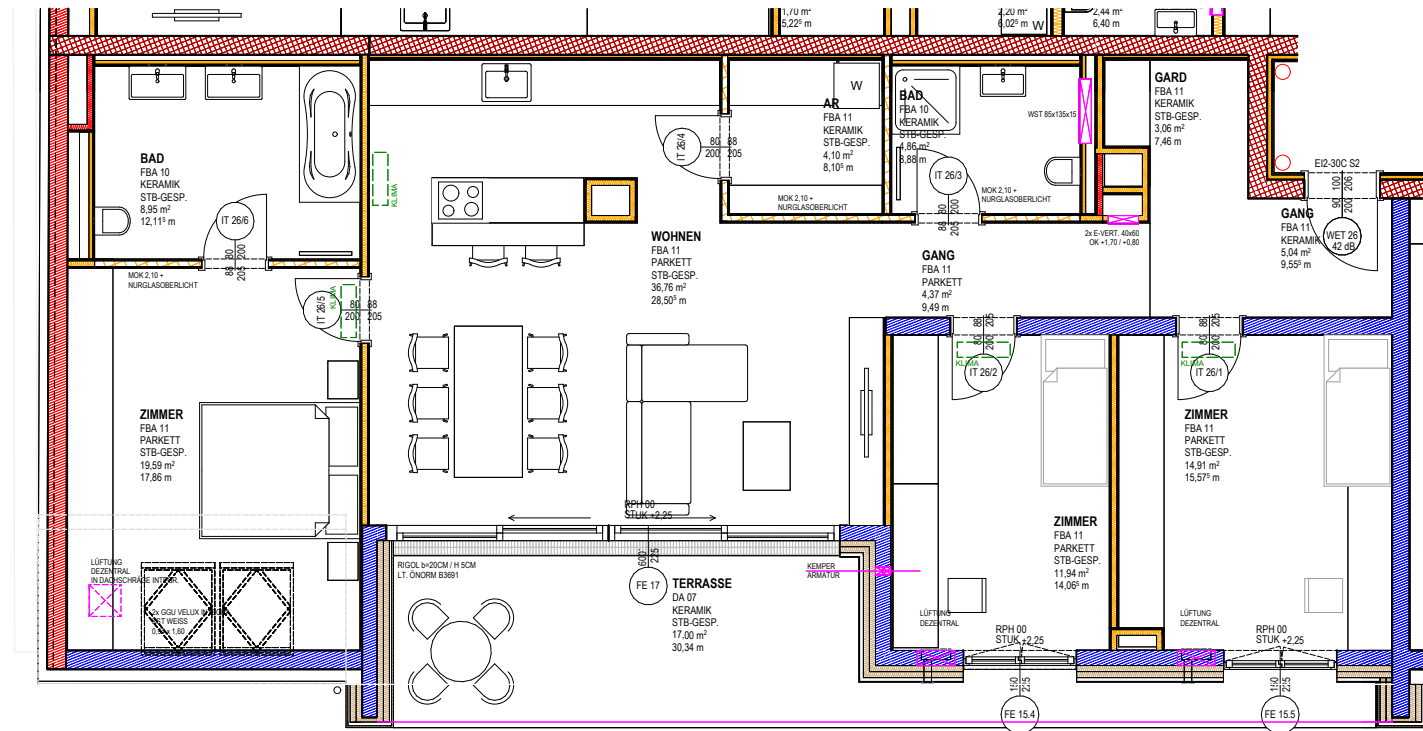
|          |      |
|----------|------|
| TERRASSE | 8,83 |
| TERRASSE | 8,95 |
| KA 25    | 3,04 |



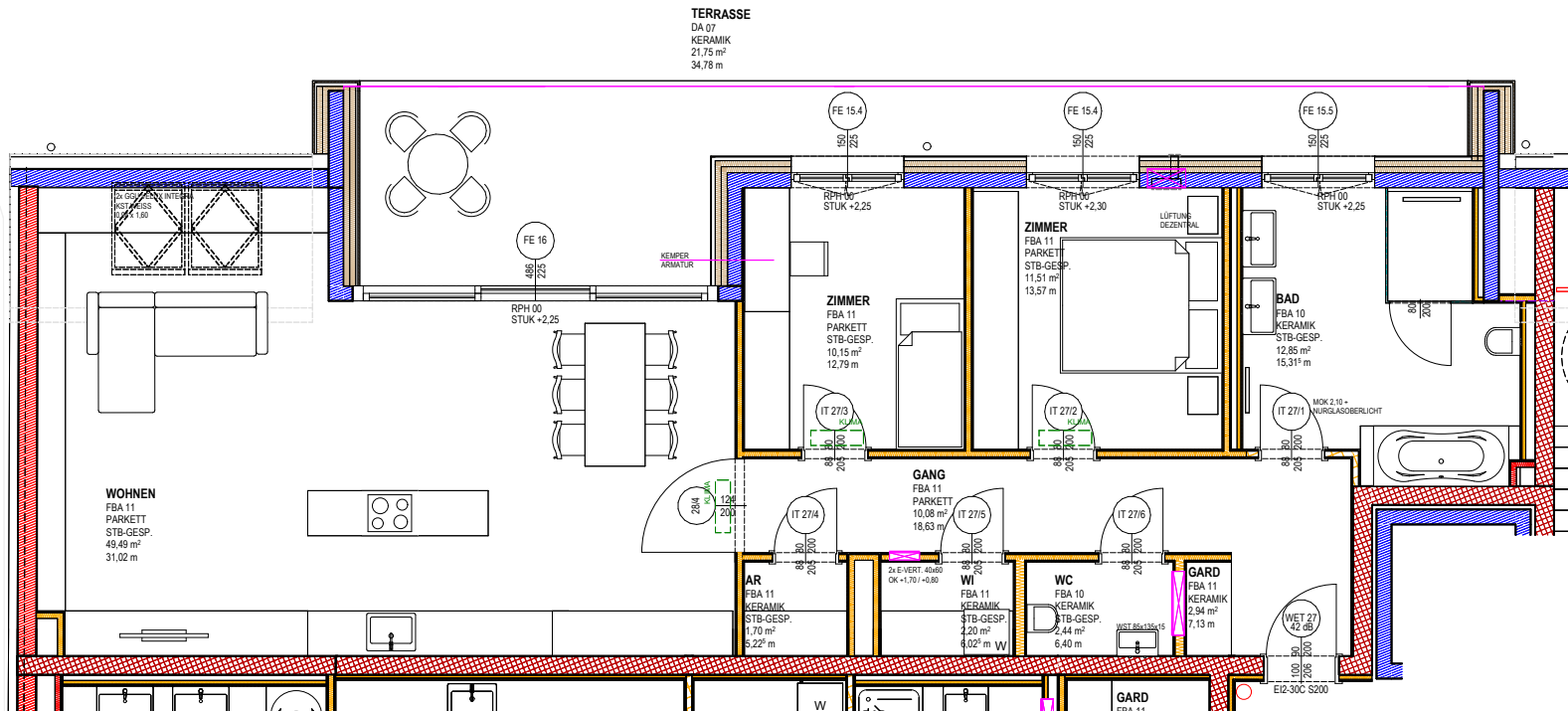
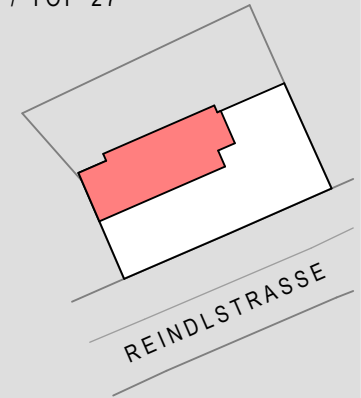


|                       |                             |
|-----------------------|-----------------------------|
| AR                    | 4,10                        |
| BAD                   | 4,86                        |
| BAD                   | 8,95                        |
| GANG                  | 4,37                        |
| GANG                  | 5,04                        |
| GARD                  | 3,06                        |
| WOHNEN                | 36,76                       |
| ZIMMER                | 11,94                       |
| ZIMMER                | 14,91                       |
| ZIMMER                | 19,59                       |
| <b>WOHNNUTZFLÄCHE</b> | <b>113,58 m<sup>2</sup></b> |

|          |       |
|----------|-------|
| TERRASSE | 17,00 |
| KA 26    | 3,28  |



RAUMFLÄCHEN BEZIEHEN SICH AUF ROHBAUMASSE, FENSTER SIND ROHBAUMASSE, NATURMASSE NEHMEN, AUSFÜHRUNG GEMÄSS BAU- UND AUSSTATTUNGSBESCHREIBUNG, ÄNDERUNGEN VORBEHALTEN



|                       |                             |
|-----------------------|-----------------------------|
| AR                    | 1,70                        |
| BAD                   | 12,85                       |
| GANG                  | 10,08                       |
| GARD                  | 2,94                        |
| WC                    | 2,44                        |
| WI                    | 2,20                        |
| WOHNEN                | 49,49                       |
| ZIMMER                | 10,15                       |
| ZIMMER                | 11,51                       |
| <b>WOHNNUTZFLÄCHE</b> | <b>103,36 m<sup>2</sup></b> |

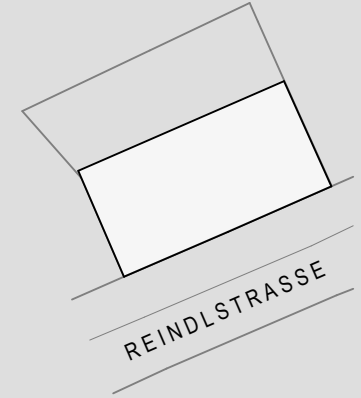
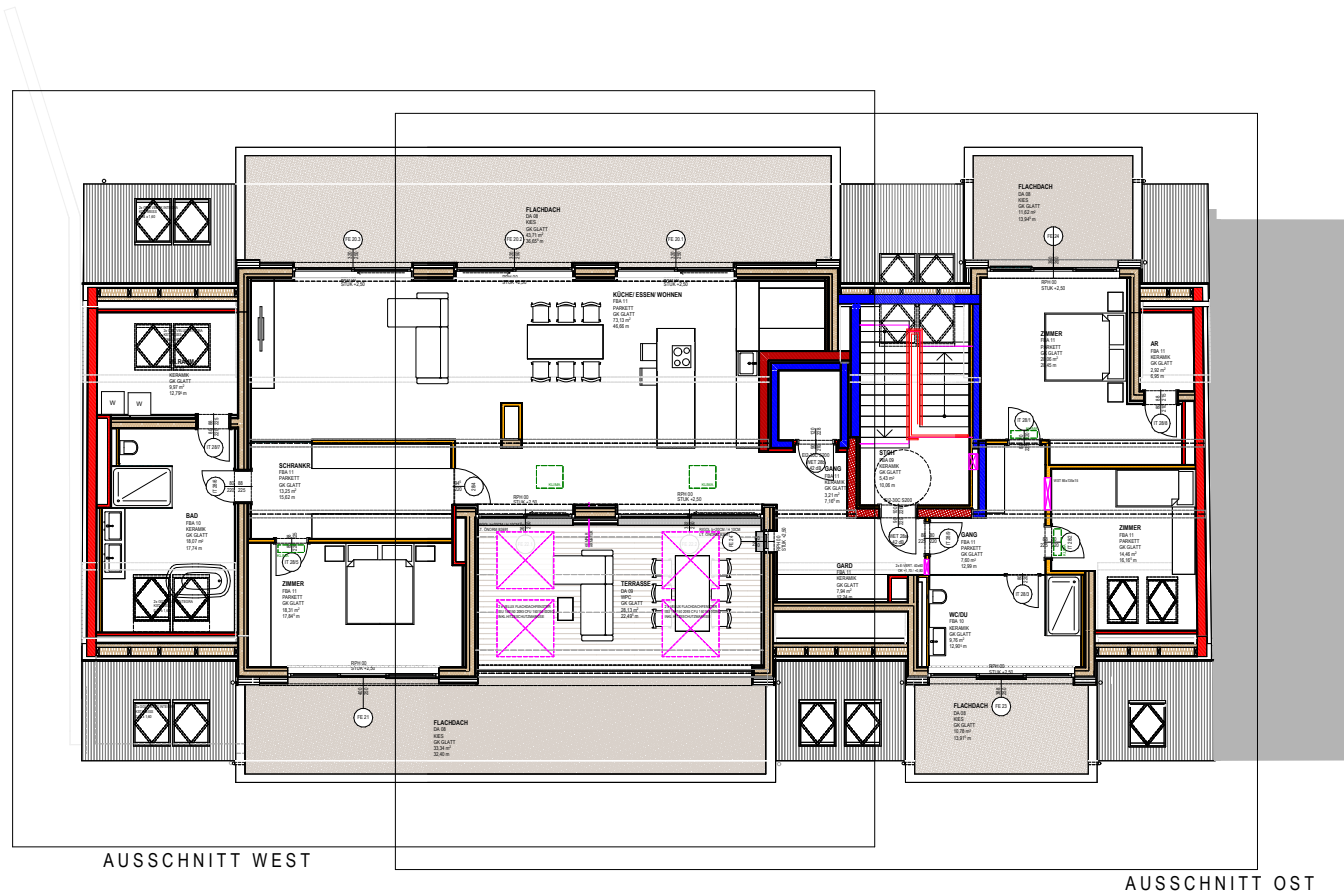
|          |       |
|----------|-------|
| TERRASSE | 21,75 |
| KA 27    | 3,38  |

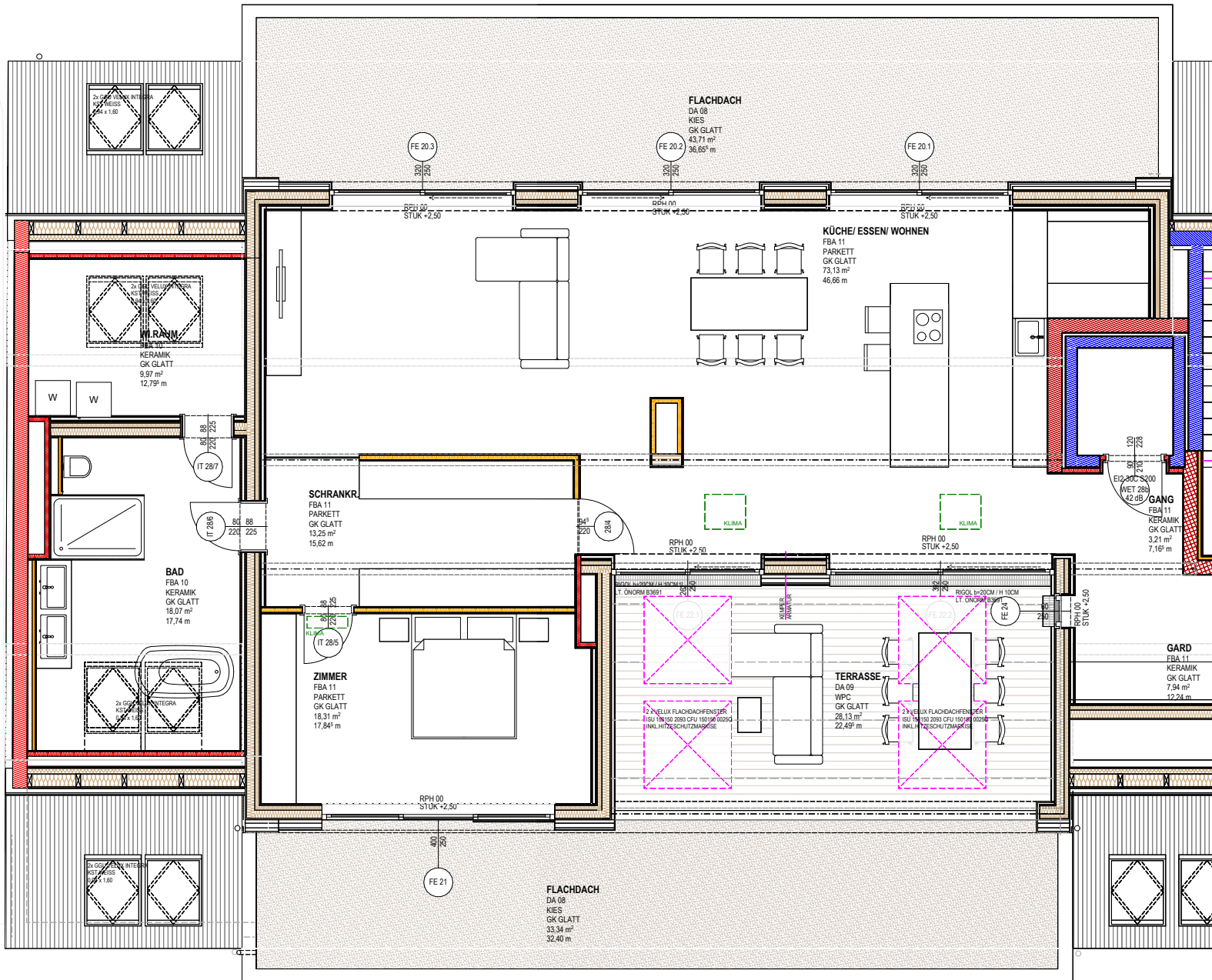
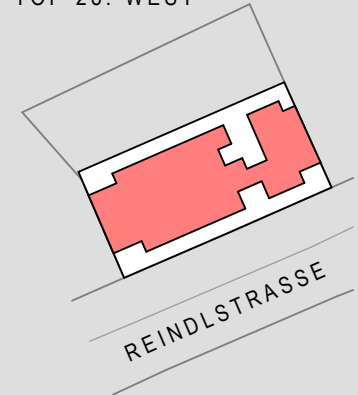


RAUMFLÄCHEN BEZIEHEN SICH AUF ROHBAUMASSE, FENSTER SIND ROHBAUMASSE, NATURMASSE NEHMEN, AUSFÜHRUNG GEMÄSS BAU- UND AUSSTATTUNGSBESCHREIBUNG, ÄNDERUNGEN VORBEHALTEN









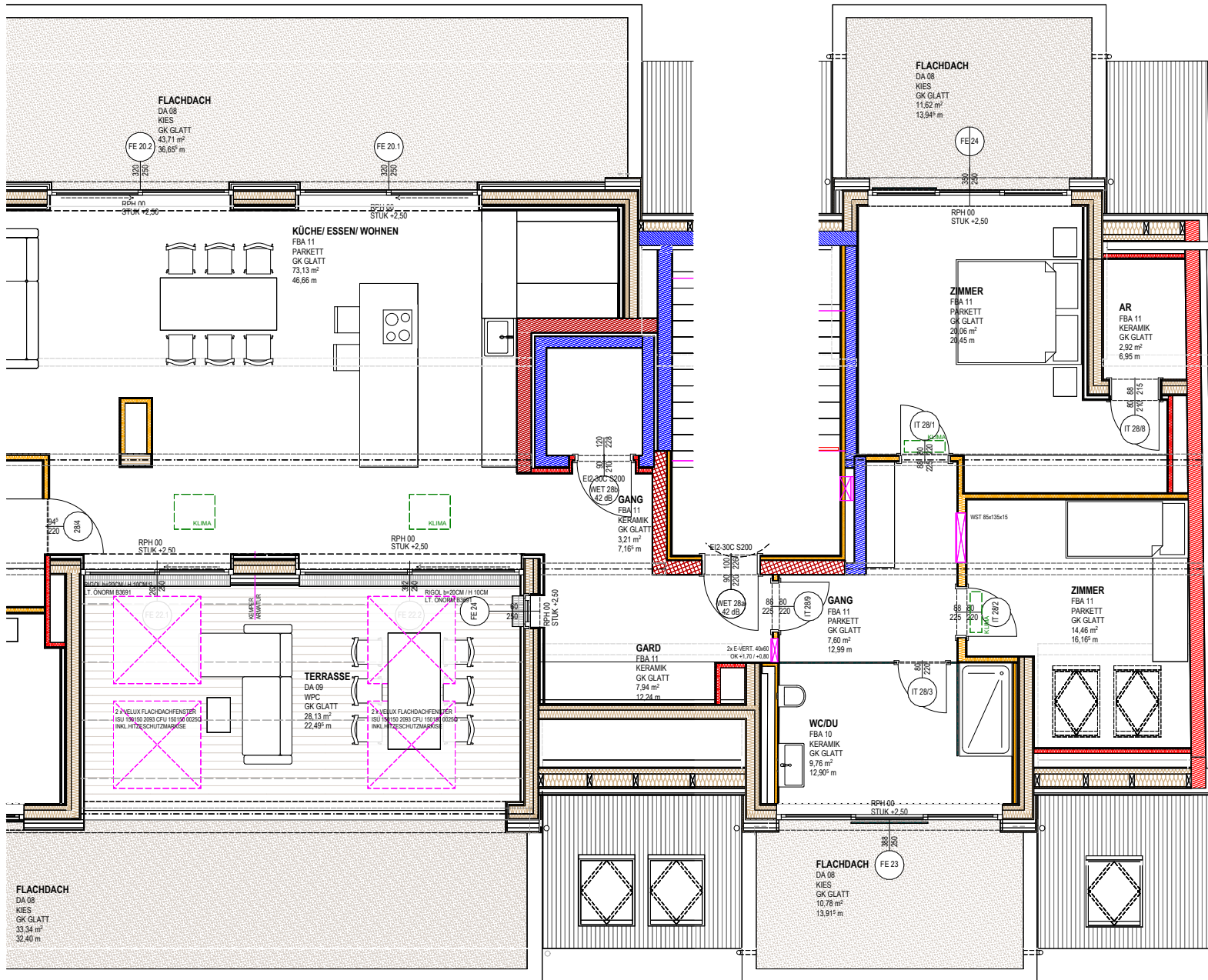
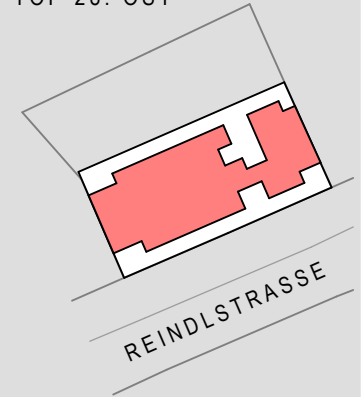
|                       |                  |
|-----------------------|------------------|
| AR                    | 2,92             |
| BAD                   | 18,07            |
| GANG                  | 3,21             |
| GANG                  | 7,60             |
| GARD                  | 7,94             |
| KÜCHE/ ESSEN/ WOHNEN  | 73,13            |
| SCHRANKR.             | 13,25            |
| WC/DU                 | 9,76             |
| WI.RAUM               | 9,97             |
| ZIMMER                | 14,46            |
| ZIMMER                | 18,31            |
| ZIMMER                | 20,06            |
| <b>WOHNNUTZFLÄCHE</b> | <b>198,68 m²</b> |

|          |       |
|----------|-------|
| TERRASSE | 28,13 |
| KA 28    | 3,58  |



RAUMFLÄCHEN BEZIEHEN SICH AUF ROHBAUMASSE, FENSTER SIND ROHBAUMASSE, NATURMASSE NEHMEN, AUSFÜHRUNG GEMÄSS BAU- UND AUSSTATTUNGSBESCHREIBUNG, ÄNDERUNGEN VORBEHALTEN





|                       |                             |
|-----------------------|-----------------------------|
| AR                    | 2,92                        |
| BAD                   | 18,07                       |
| GANG                  | 3,21                        |
| GANG                  | 7,60                        |
| GARD                  | 7,94                        |
| KÜCHE/ ESSEN/ WOHNEN  | 73,13                       |
| SCHRANKR.             | 13,25                       |
| WC/DU                 | 9,76                        |
| WI.RAUM               | 9,97                        |
| ZIMMER                | 14,46                       |
| ZIMMER                | 18,31                       |
| ZIMMER                | 20,06                       |
| <b>WOHNNUTZFLÄCHE</b> | <b>198,68 m<sup>2</sup></b> |

|          |       |
|----------|-------|
| TERRASSE | 28,13 |
| KA 28    | 3,58  |



RAUMFLÄCHEN BEZIEHEN SICH AUF ROHBAUMASSE, FENSTER SIND ROHBAUMASSE, NATURMASSE NEHMEN, AUSFÜHRUNG GEMÄSS BAU- UND AUSSTATTUNGSBESCHREIBUNG, ÄNDERUNGEN VORBEHALTEN

