

Spaichingen, Mühlgasse 18-1 und 18-2



Einfamilien-Wohnhäuser mit Doppelgarage, optional mit Terrassenüberdachung, 135 m² Wohnfläche, erweiterbar mit Wintergarten, familienfreundlicher Grundriss, hochwertige Baumaterialien mit super Wärmedämmung, Fußbodenheizungen. Ruhige Wohnlage, Süd Ausrichtung, Festpreis und Fertigstellungsgarantie. Reden Sie mit dem Profi und sichern Sie sich Ihr Traumhaus!



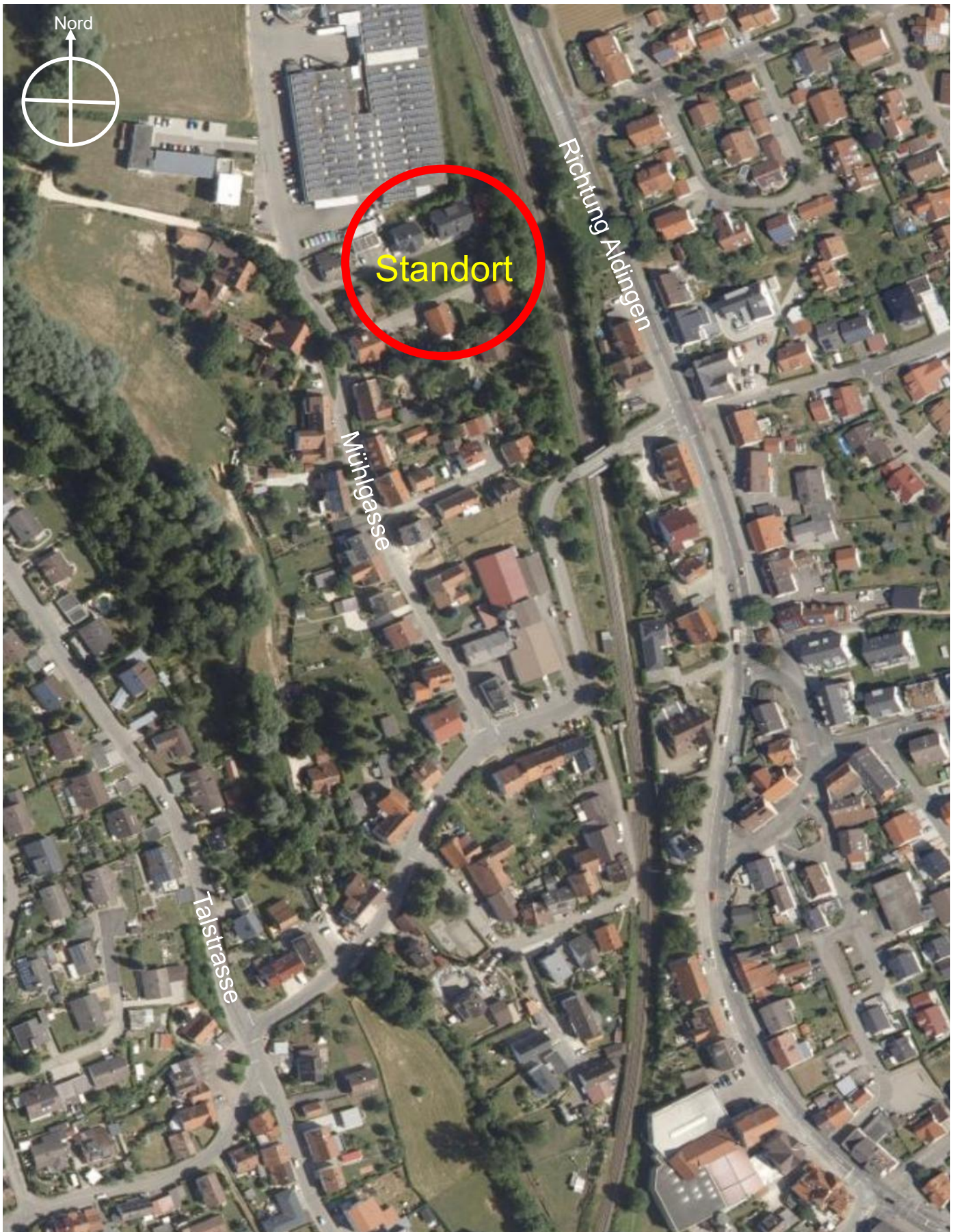
78549 Spaichingen
Hauptstrasse 94
☎ 0 74 24 / 95 50-0

Internet: www.gulden.de
E-mail: info@gulden.de
Fax: 0 74 24 / 95 50-50

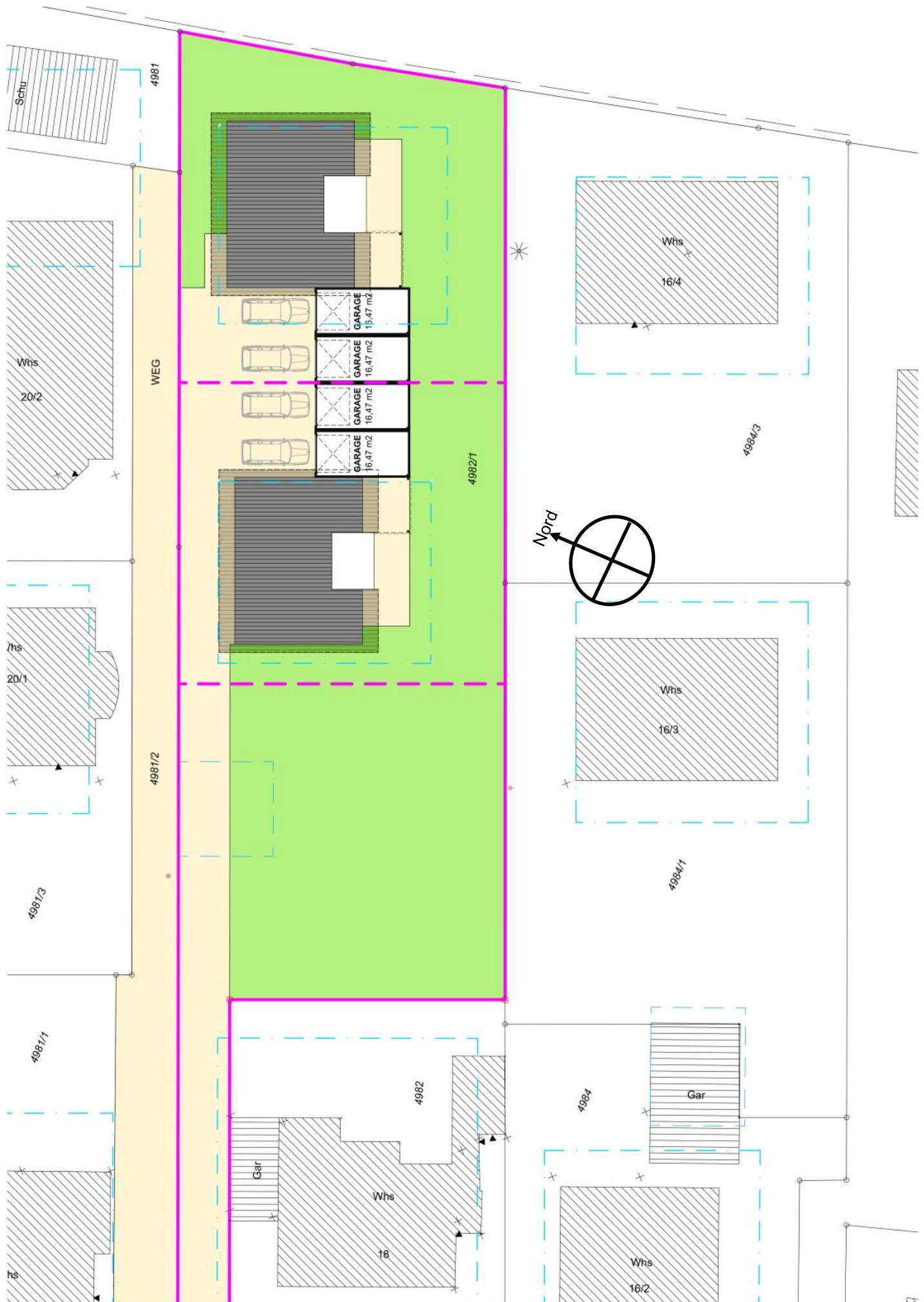


Gulden

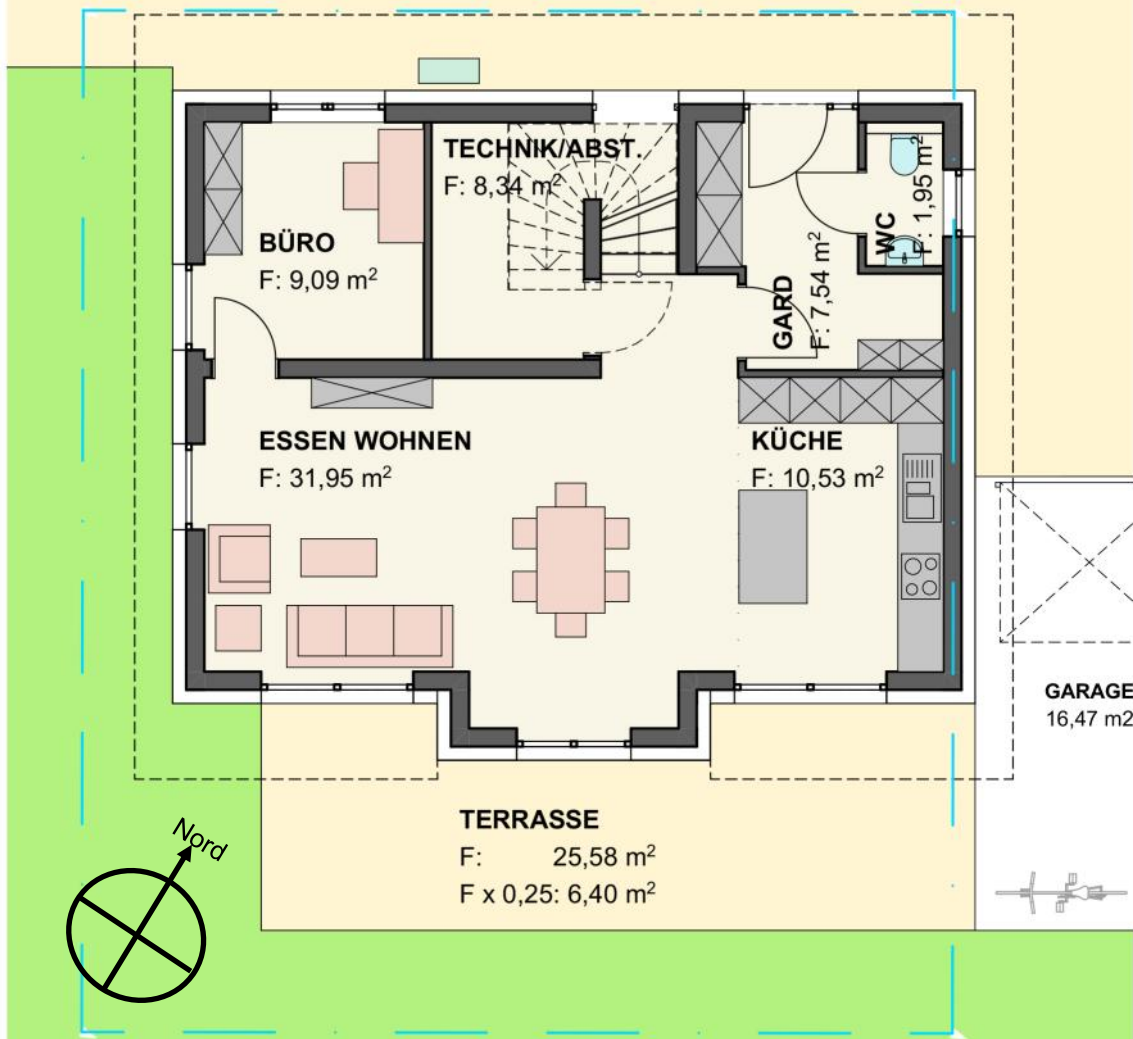
Die Lage in Spaichingen, Mühlgasse



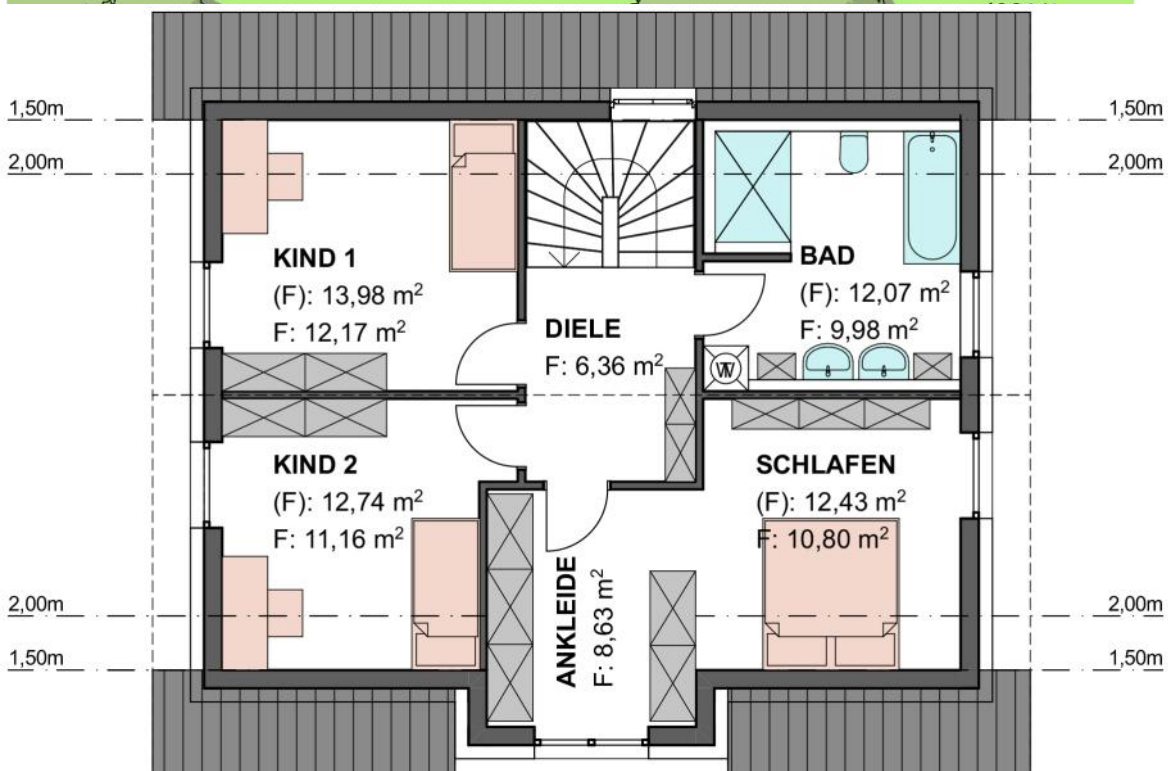
Lageplan, Grundstücksübersicht



EG Maßstab 1:100



OG Maßstab 1:100





Grundstück		125.000,— €
Versorgung, Zufahrt, Kanal		28.200,— €
Haus		495.800,— €
Photovoltaik 60% der Süddachfläche		15.600,— €
Außenanlage	15.500,— €	
Terrassenüberdachung	12.000,— €	
Garagen	Je 11.900,— €	
Summe		664.600,— €

78549 Spaichingen
Hauptstrasse 94
☎ 0 74 24 / 95 50-0

Internet: www.gulden.de
E-mail: info@gulden.de
Fax: 0 74 24 / 95 50-50



Gulden

FLÄCHENAUFSTELLUNG

Bauherr: Gulden GmbH+Co.KG
Hauptstraße 94
785449 Spaichingen

Bauobjekt: Neubau von zwei Einfamilienhäusern
Mühlgasse 18/2, 18/3
78549 Spaichingen

05.09.2022

WOHNFLÄCHE

ERDGESCHOSS	Bodenflächen	Wohnflächen	
Garderobe	7,54	7,54	m ²
WC	1,95	1,95	m ²
Küche	10,53	10,53	m ²
Wohnen/Essen	31,95	31,95	m ²
Abstell / Technik	8,34	8,34	m ²
Büro	9,09	9,09	m ²
Summe	69,40	69,40	m²
Terrasse	25,58	6,40	m ²
Summe EG	94,98	75,80	m²

DACHGESCHOSS

Diele	6,36	6,36	m ²
Bad	12,07	9,98	m ²
Kind 1	13,98	12,17	m ²
Kind 2	12,74	11,16	m ²
Schlafen	12,43	10,80	m ²
Ankleide	10,80	8,63	m ²
Summe DG	68,38	59,10	m²

Summe Flächen EG+DG	163,36	134,90	m²
----------------------------	---------------	---------------	----------------------

NUTZFLÄCHEN

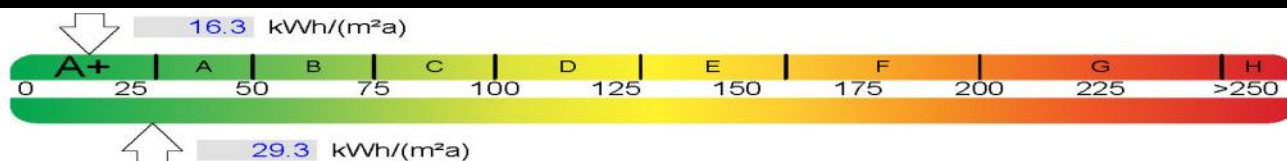
Garage	16,47	m ²
Garage	16,47	m ²
Summe	32,94	m²

Summe aller Flächen

196,30 m²



- Wohnraumlüftung mit Wärmerückgewinnung.
- Fußbodenheizungen mit Wärmepumpe, Fenster mit 3-fach-Isolierverglasungen.
- Dusche bodeneben gefliest, EG absatzfrei und barrierefrei.
- perfekt geplant, hochwertig gebaut,



Für das Prospekt, Seite 1-8, wird die Haftung ausgeschlossen, gültige Unterlagen sind ausschließlich Dokumente und Pläne, die im notariellen Kaufvertrag aufgeführt oder / und beigelegt sind.

78549 Spaichingen
Hauptstrasse 94
 ☎ 0 74 24 / 95 50-0

Internet: www.gulden.de
 E-mail: info@gulden.de
 Fax: 0 74 24 / 95 50-50



Gulden