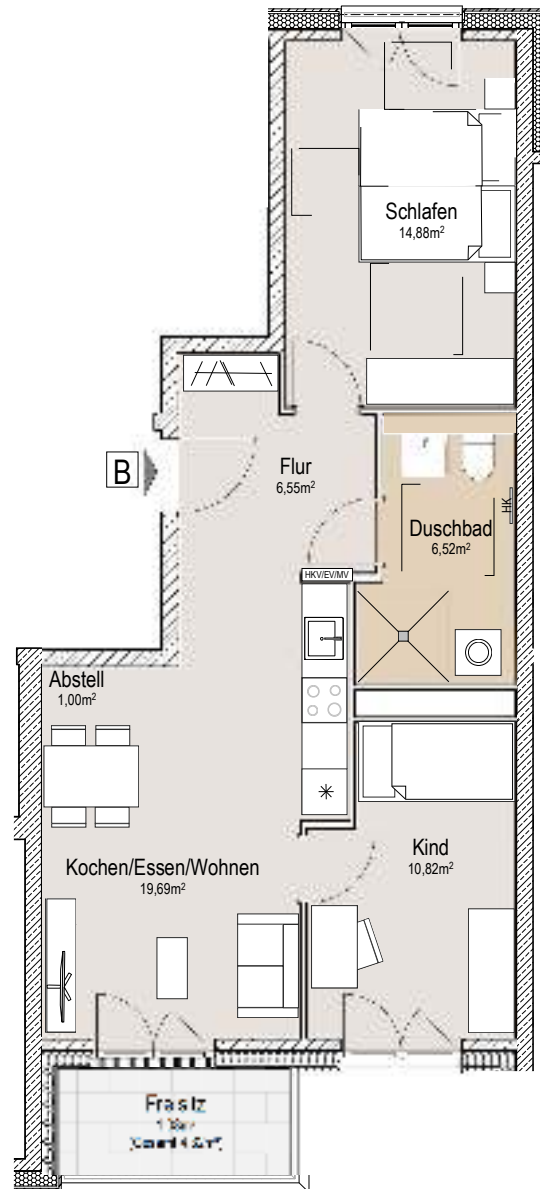


Wohnen am Papierbach in Landsberg

3 - Zimmer Wohnung
Haus 2 - WE 29 - 2. Obergeschoss Rechts 2

Obg.-Hamberger-Platz 7



Raum	Grundfläche	Wohnfläche
Kochen/Essen/Wohnen	19,69	19,69
Schlafen	14,88	14,88
Kind	10,82	10,82
Duschbad	6,52	6,52
Flur	6,55	6,55
Abstell	1,00	1,00
Freisitz	4,32	1,08
		60,53

- Fußbodenheizung
- [HKVE/VMV] = Heizkreis-, Elektro- u. Medienverteiler
- HK = Handtuchheizkörper
- [B] = Barrierefrei nach DIN 18040-2
- == = Montagewand doppelt Beplankt

1 Wir weisen darauf hin, dass die gezeichneten Möblierungen lediglich Einrichtungsvorschläge darstellen.

2 Pläne nicht zur Maßentnahme geeignet. Alle Flächen sind ca. Flächen.