

Wengert
Bauunternehmen



Reihen-/Doppelhaus Classic 141



*Wir erfüllen
Ihre Wohnträume!*

Herzlichen Dank

für Ihr Interesse an unserer Wengarter Bauunternehmung. Es zeigt, dass Sie ein zufriedener Hausbesitzer werden wollen.

Bei diesem Vorhaben unterstützen wir Sie partnerschaftlich mit ganzer Kraft. Durch gewissenhafte Beratung von Anfang an. Mit Rat und Tat in jeder Bauphase. Vor allem aber durch ein qualitativ hochwertiges Haus zum günstigen Preis.

Diese Broschüre soll Ihr Ideenlieferant sein, ein Wegweiser zum eigenen Haus. Sie soll Ihnen ein erstes Bild vermitteln über das Unternehmen Wengarter.

Sicherlich bleiben viele Fragen offen. Vielleicht sehen Ihre Vorstellungen ganz anders aus.

Deshalb die Bitte: Informieren Sie sich ausführlich. Sprechen Sie mit Ihrem Wengarter-Fachberater oder mit den Experten in unserer Firma. Wir helfen Ihnen gerne.

Viele Anregungen, das eine oder andere Überlegenswerte und viel Freude beim Blättern.



Bauen Sie auf Zuverlässigkeit und Professionalität

... mit der Wengerter Unternehmensgruppe.

Das Bauunternehmen Heinrich Wengerter ist seit drei Generationen ein kompetenter Anbieter von Bauleistungen im gesamten Rhein-Main-Gebiet und darüber hinaus. Unser Leistungsspektrum umfasst den gesamten Bereich von Hoch- und Tiefbauarbeiten für Wohnungs-, Gewerbe- und Industriebauten sowie öffentliche Gebäude wie Schulen, Kindergärten und Turnhallen.

Einzelleistungen nach Maß und komplexe Gesamtlösungen aus einer Hand: Von Kleinaufträgen bis hin zu anspruchsvollen Großprojekten sind wir ein verlässlicher Partner für private Bauherren, Firmen und die öffentliche Hand. Von der Planung bis zur schlüsselfertigen Übergabe.

Unser solides Familienunternehmen blickt auf eine über 80-jährige Firmengeschichte zurück. Der Name Heinrich Wengerter steht seit der Gründung des Unternehmens für Leistungsfähigkeit und Qualität im Baubereich. Qualifiziertes Personal sowie ein moderner Maschinen- und Gerätepark sichern unsere Wettbewerbsfähigkeit und lassen auch in der Zukunft eine gesunde Entwicklung des Unternehmens erwarten.

Erfahren Sie mehr über unsere Bauleistungen und fragen Sie uns nach den aktuellen Projekten. Hier ermöglichen wir vor allem jungen Familien, zu einem günstigen Festpreis, den Traum vom eigenen Haus zu verwirklichen.

Überzeugen Sie sich von der Qualität unserer Arbeit und scheuen Sie sich nicht, uns anzusprechen. Wir freuen uns auf ein persönliches Gespräch mit Ihnen.



Dr.-Ing. Heinrich Wengerter
Geschäftsführer



Dipl.-Ing. Zana Barisic
Geschäftsführerin




GARANTIE
 Urkunde
 für Herrn/Frau/Familie
Mustermann
 Die Firma Wengert Bauunternehmen freut sich mit Ihnen über die **Errichtung** und den **Bezug Ihres Eigenheims**.
 Der Gewährleistungszeitraum beträgt 5 Jahre ab Übergabe des Hauses.
 Im übrigen gelten die Gewährleistungsvorschriften des BGB.

_____ Datum _____ Herr Dr. Wengert
 Ort

Wengert Projektbau GmbH
 Röllbacher Straße 16
 63911 Klingenberg am Main

Wengert
 Bauunternehmen

Zertifikat

über die **Luftdichtheit** Ihres Gebäudes

- || Sicherstellung der Anforderungen der **Energie-Einsparverordnung (EnEV)**
- || Vermeidung von Bauschäden
- || höherer **Wohnkomfort**
- || besserer **Schallschutz**
- || Höhere **Luftqualität**
- || verringerter **Heizenergiebedarf**
- || Nachweis der **Bauqualität**

Ihr Eigenheim: **Einfamilienreihenhaus**

Straße: _____

Ort: _____

von Frau/Herrn: _____

hat bei der Luftdichtheitsmessung am _____ um _____ Uhr folgenden Wert für die volumenbezogene Luftdurchlässigkeit erzielt:

n50 = _____


Der zulässige Grenzwert der Luftdurchlässigkeit nach DIN 4108-7 und Energie-Einsparverordnung (EnEV) beträgt für Gebäude mit Fensterlüftung n50=3.0 1/h und für Gebäude mit mechanischer Lüftung n50=1.5 1/h


 Unterschrift _____

Ort _____ Datum _____

TÜV SÜD TÜV SÜD TÜV SÜD TÜV SÜD TÜV SÜD TÜV SÜD TÜV SÜD TÜV SÜD TÜV SÜD TÜV SÜD TÜV SÜD TÜV SÜD TÜV SÜD TÜV SÜD TÜV SÜD TÜV SÜD TÜV SÜD TÜV SÜD TÜV SÜD TÜV SÜD

CERTIFICATE ♦ CERTIFICADO ♦ CERTIFICAT


ZERTIFIKAT
 über
 baubegleitendes
 Qualitätscontrolling

TÜV-Zertifikat

AT ♦ CERTIFICATE

ENERGIEAUSWEIS

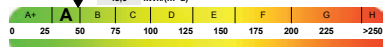
für Wohngebäude
gemäß den §§ 16 ff. Energieeinsparverordnung (EnEV) vom 18. November 2013

Gültig bis: **11.08.2024** **Aushang**

Gebäude		
Gebäudetyp	Einfamilienreiheneckhaus	
Adresse	_____	
Gebäudeteil	_____	
Baujahr Gebäude ³	2014	
Baujahr Wärmeerzeuger ^{2,4}	2014	
Anzahl Wohnungen	1	
Gebäudefläche (A _{th})	181,7 m ²	<input type="checkbox"/> nach § 19 EnEV aus der Wohnfläche ermittelt
Wesentliche Energieträger für Heizung und Warmwasser	Heizwerk, regenerativ	
Erneuerbare Energien	Art: Holzpellets	Verwendung: Heizung und Warmwasser

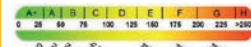
Energiebedarf

↓ Endenergiebedarf dieses Gebäudes
48,6 kWh/(m²·a)



↑ Primärenergiebedarf dieses Gebäudes
8,8 kWh/(m²·a)

Endenergiebedarf dieses Gebäudes 48,6 kWh/(m²·a)

Vergleichswerte Endenergie		Aussteller:
	EFH: Einfamilienhäuser, MFH: Mehrfamilienhäuser	Dr. Thomas J. Wolf Heymannstr. 5 63743 Aschaffenburg
<small>Holzgeräth Software, Energieberater 10550 8.0.7</small>		12.08.2014 Datum _____ Unterschrift des Ausstellers _____

* Datum der angewandten EnEV, gegebenenfalls angewandten Änderungsverordnung zur EnEV

Unser erfolgreiches Reihenhaus

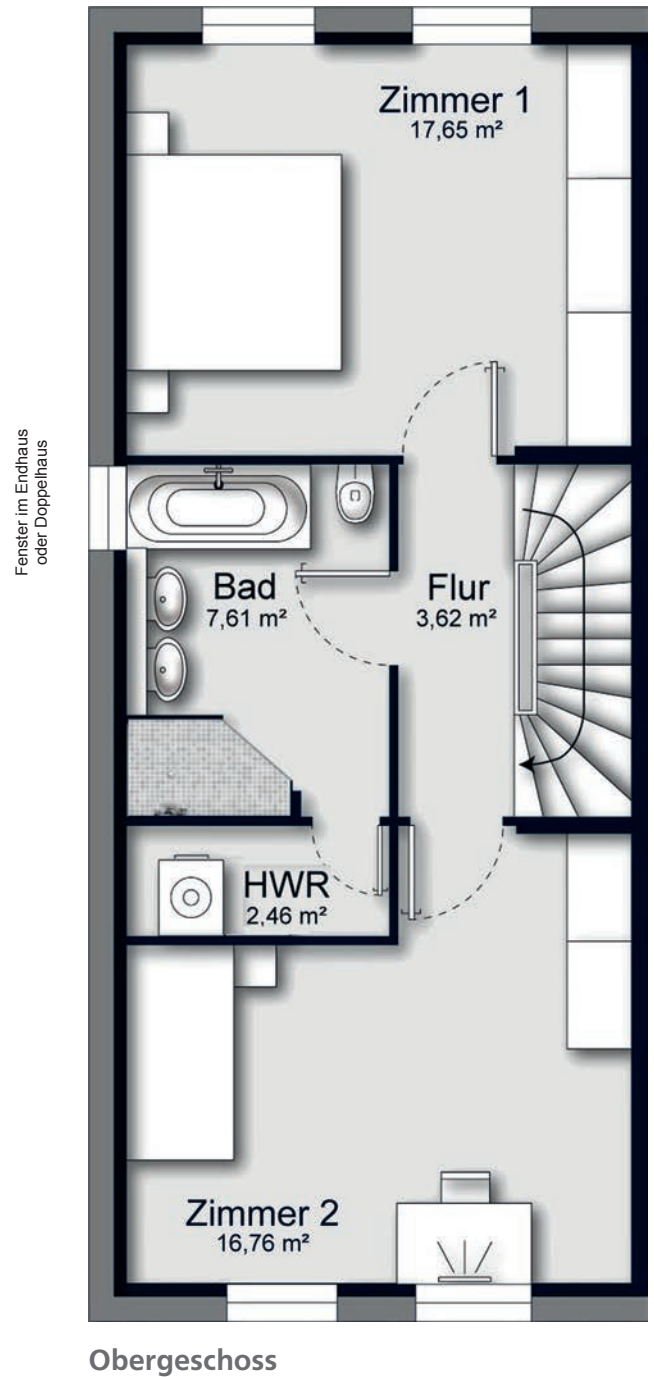
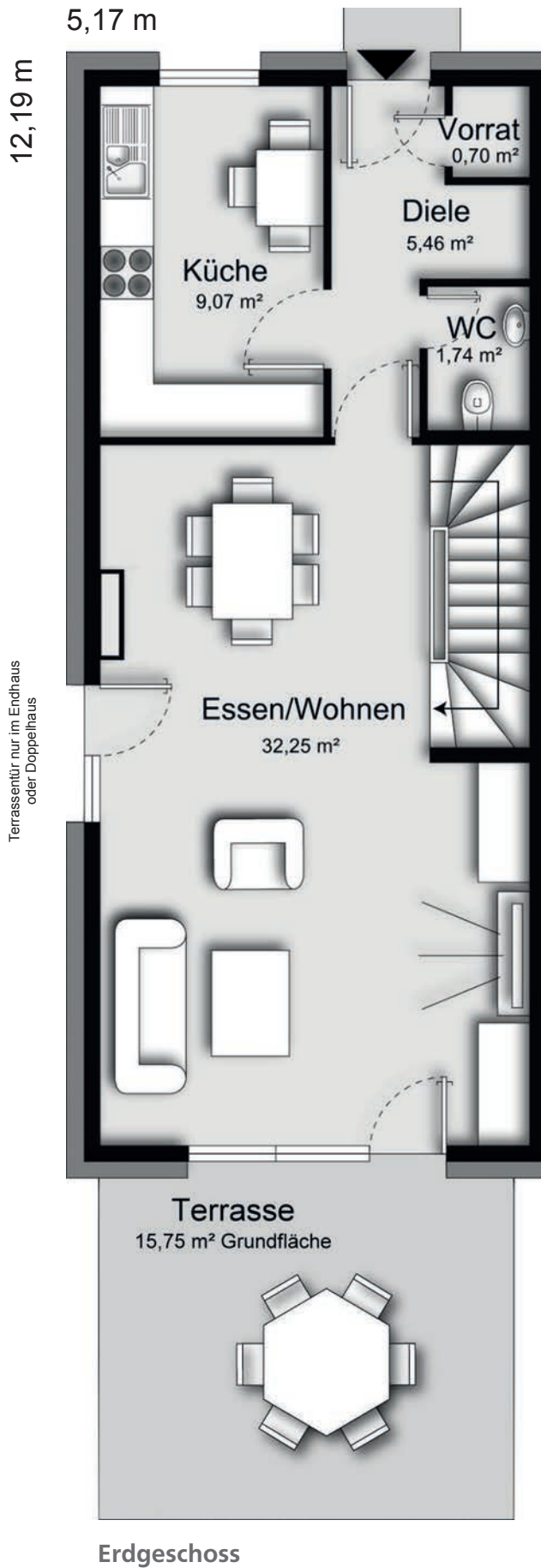
über 2.000 x gebaut!



Hier erleben Sie den Haustraum den viele träumen. Da bekommen Sie ein Platzangebot das seinesgleichen sucht. Vor allem zu Preisen, die einmalig sind im Vergleich zu Eigentumswohnungen. Weiterhin geht das Reihenhauskonzept sparsam mit Grund und Boden um, somit ist ein ökologisches Bauen gegeben. Wir bauen in Massivbauweise Stein auf Stein aus natürlichem Kalksandstein, mit einer hervorragenden Außendämmung (22 cm) und einer effizienten Heiz- und Haustechnik.

Hier einige Auszüge aus der Bau- und Leistungsbeschreibung der Wengerter Massivhaus

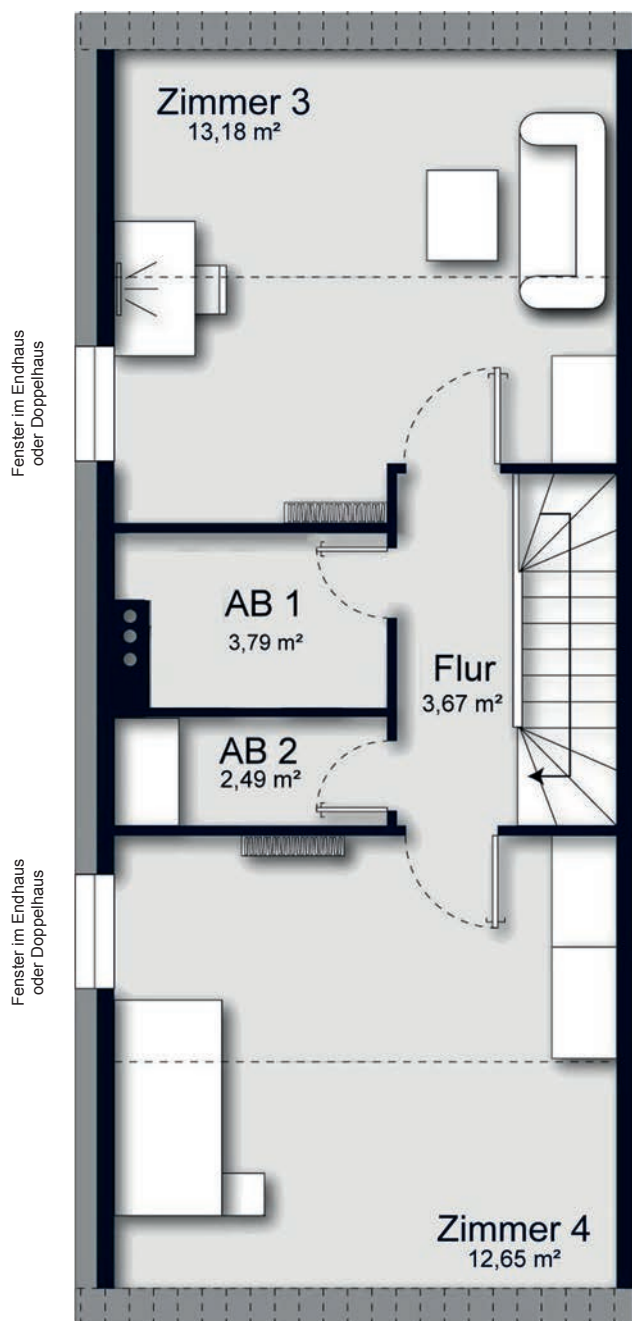
- Kompl. Planung bis Genehmigungsplanung inklusive
- Tragwerksplanung (Statik) inklusive
- Wärmeschutznachweis, Energieausweis inklusive
- Umplanungen nach Ihren Wünschen inklusive
- Erstellung von Finanzierungsunterlagen inklusive
- Blower-Door-Test (Luftdichtigkeitsmessung) inklusive
- Gewährleistungsgarantie 5 Jahre
- 10 monatige Bauzeitgarantie ab Baubeginn
- Bodenplatte mit 20 cm starker Wärmedämmung
- 2-schalige Bauweise mit natürlichem Kalksandvollstein
- Sämtliche Innenwände in massiver Bauausführung
- Massive Geschossdecken in Stahlbeton gegossen
- Zimmermannsgerechter Dachstuhl als Systemdach
- Außenwand mit 22 cm Wärmedämmverbundsystem
- Wohnraumlüftung inklusive (ökologische Lüftung)
- Hochwertiger Innenausbau mit Markenfabrikaten



Die bewährte Basisausführung

Hier erleben Sie den Hautraum den Viele träumen und bekommen ein Platzangebot das seinesgleichen sucht. Vor allem zu Preisen, die einmalig sind im Vergleich zu Eigentumswohnungen. Weiterhin geht das Hauskonzept sparsam mit Grund und Boden um, somit ist ein ökologisches Bauen gegeben.

Wir bauen in Massivbauweise Stein auf Stein aus natürlichem Kalksandvollstein, mit einer hervorragenden Außendämmung (22 cm) und einer effizienten Heiz- und Haustechnik.



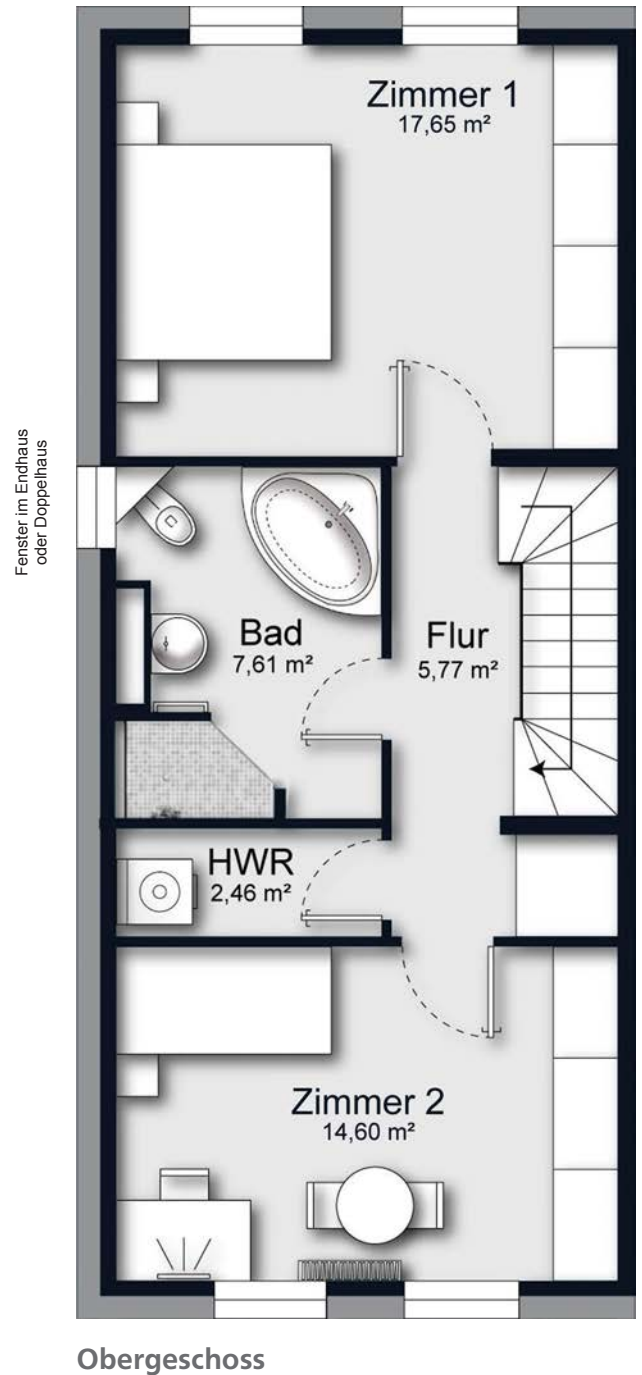
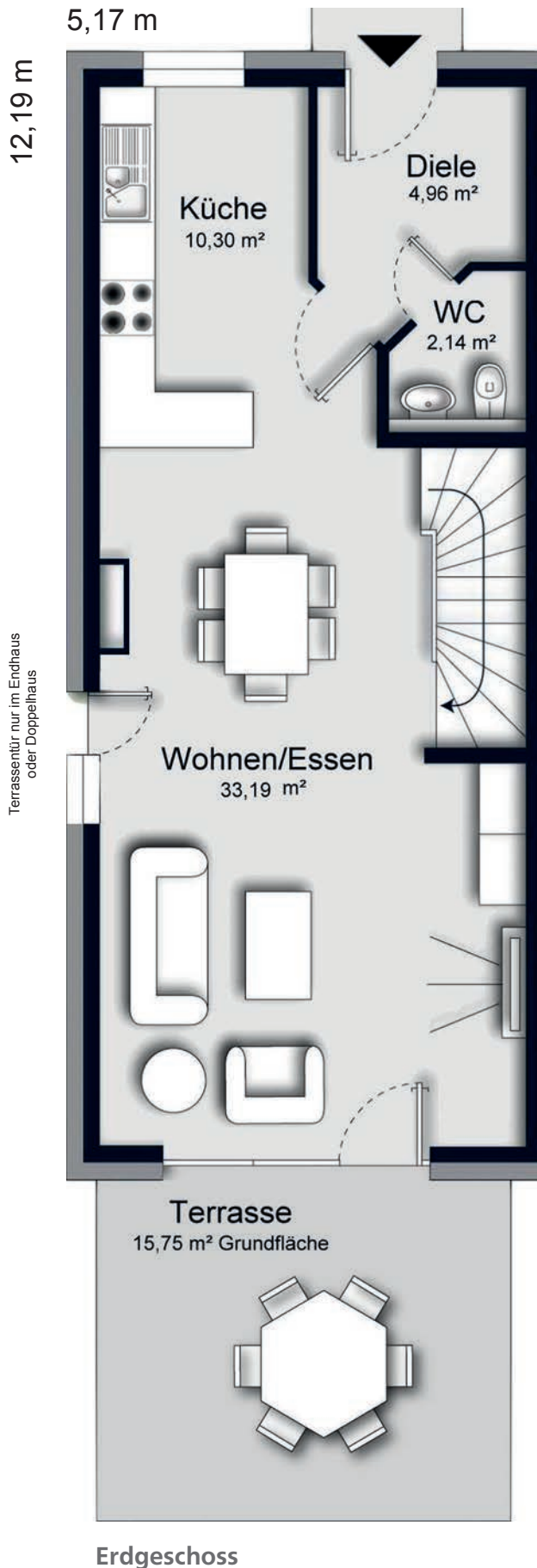
Dachgeschoss



Spitzboden

Gesamte Wohn- und Nutzfläche ca. **170 m²**

Wohn- und Nutzflächen							
Wohnen/Essen	32,25 m²	Zimmer 1	17,65 m²	Zimmer 3	13,18 m²	Nutzfläche Spitzboden	21,17 m²
Terrasse	15,75 m² davon ½ 7,88 m²	Zimmer 2	16,76 m²	Zimmer 4	12,65 m²	Wohnen unter 1,50 m Höhe	8,50 m²
Küche	9,07 m²	Bad	7,61 m²	AB 1 (Du/Bad optional)	3,79 m²		
Diele, Vorrat	6,16 m²	HWR	2,46 m²	AB 2	2,49 m²		
WC	1,74 m²	Flur	3,62 m²	Flur	3,67 m²		
Erdgeschoss	57,10 m²	Obergeschoss	48,10 m²	Dachgeschoss	35,78 m²	Gesamtnutzfläche ca.	29,67 m²
Gesamtwohnfläche ca.				140,98 m²	Gesamte Fläche ca.		170,65 m²

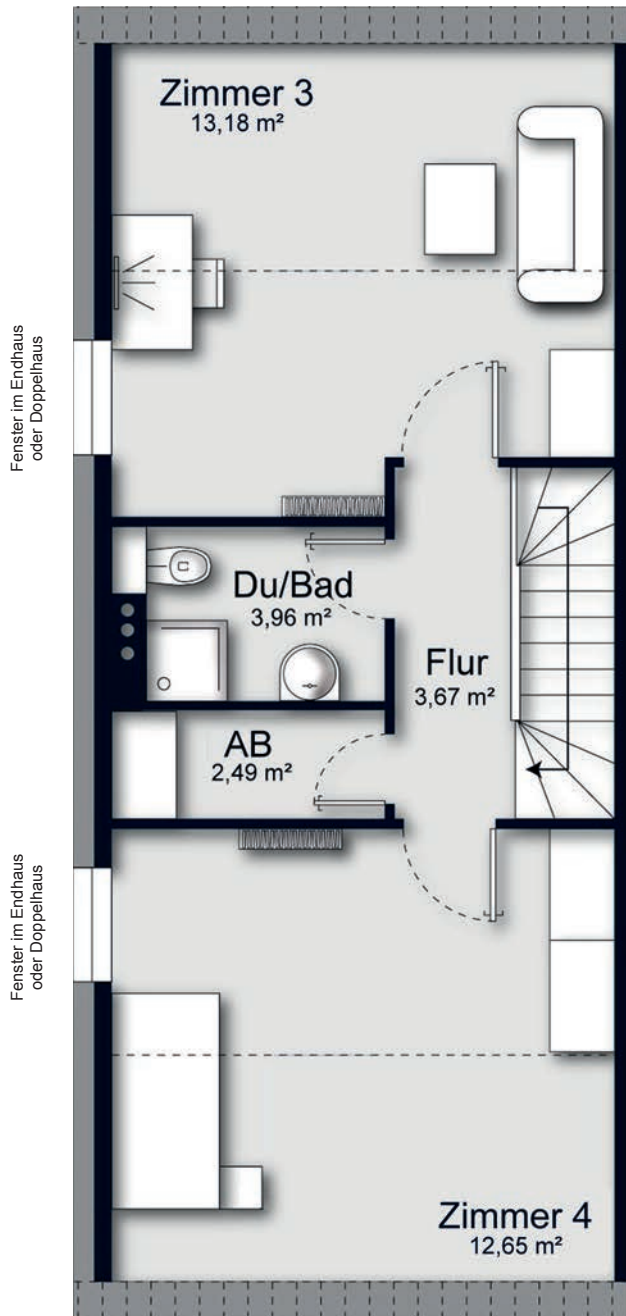


Wählen Sie aus einer Vielfalt von Grundrissen

Schon bei unserer Variante 1 zeigen sich die Variabilität und die Möglichkeiten, die Sie für Ihr persönliches Haus wählen können.

Lassen Sie auch Ihre eigenen Ideen einfließen. Unser Fach- und Planungsteam steht Ihnen mit Rat und Tat zur Seite. Nehmen Sie uns beim Wort und fordern Sie uns.

Auf diesen und den nächsten Seiten zeigen wir Ihnen die vielen Varianten der Hausgestaltung.



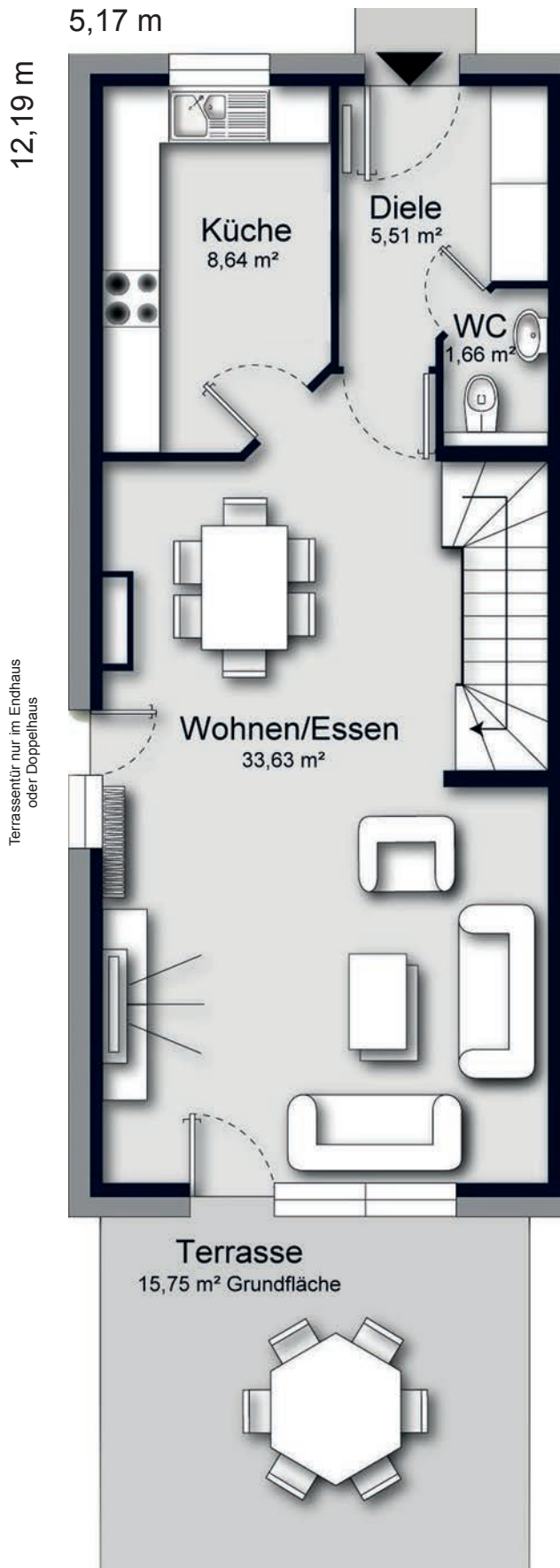
Dachgeschoss



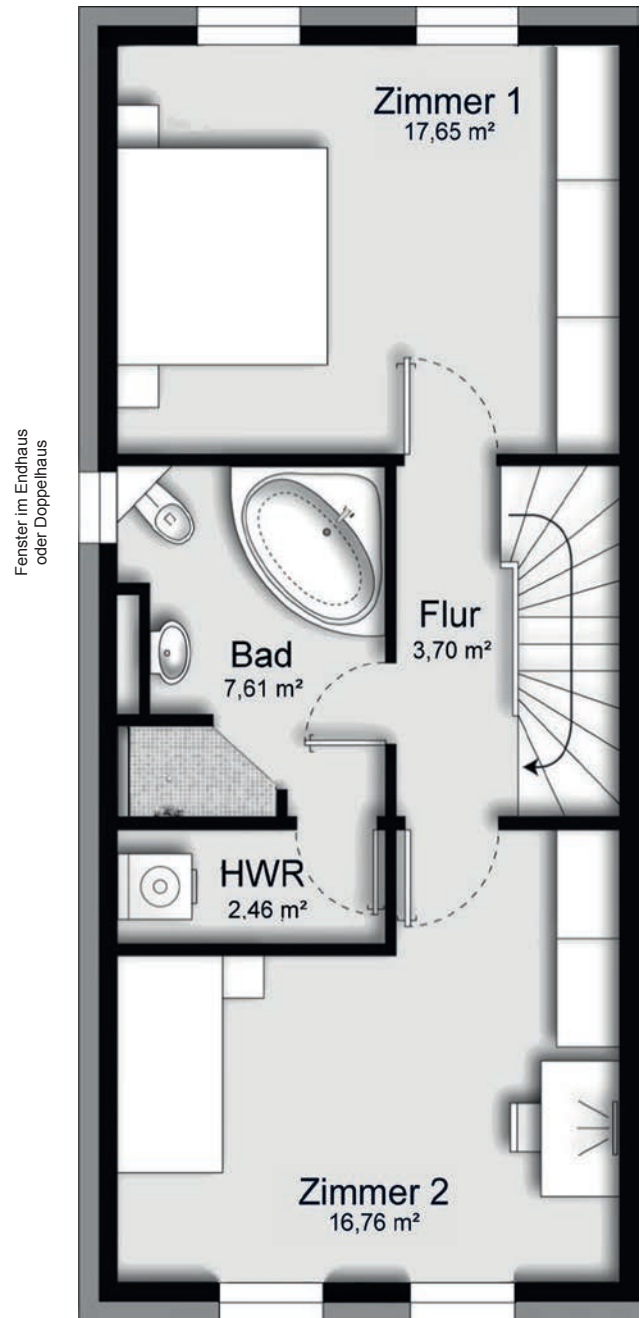
Seit über 80 Jahre bauen wir Häuser

- Ausgereifte Planung und Ausführung
- Kompetente und fachliche Beratung
- Erstellung von Finanzierungsunterlagen
- Große Auswahl an Markenfabrikaten
- Qualitativ, hochwertige Ausführung
- ausgewogenes Preis- Leistungsverhältnis
- preiswerter als eine Eigentumswohnung
- 10 monatige Bauzeitgarantie
- individuelle Ausführungen möglich
- TÜV Baubegleitende Qualitätskontrolle
- 5 Jahre Gewährleistungsgarantie





Erdgeschoss



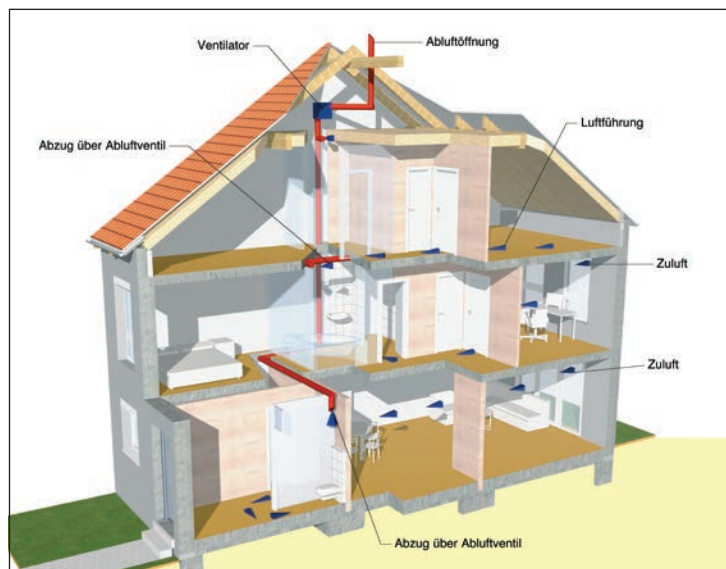
Obergeschoss





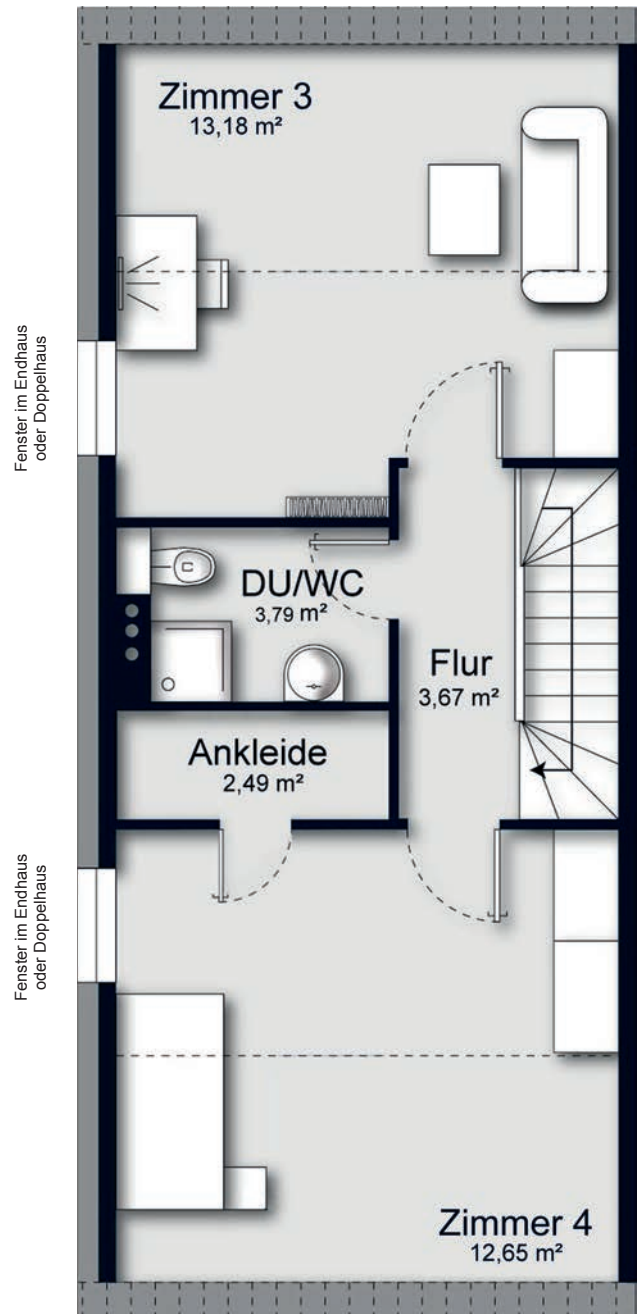
Wohnraumlüftung

Mit dieser Anlage wird die verbrauchte Raumluft durch frische sauerstoffreiche Luft ersetzt, so dass Ihr Haus ökologisch und richtig gelüftet wird. Auch bei längerer Abwesenheit und geschlossenen Fenstern wird dadurch Ihr Haus auf Wunsch durchlüftet.



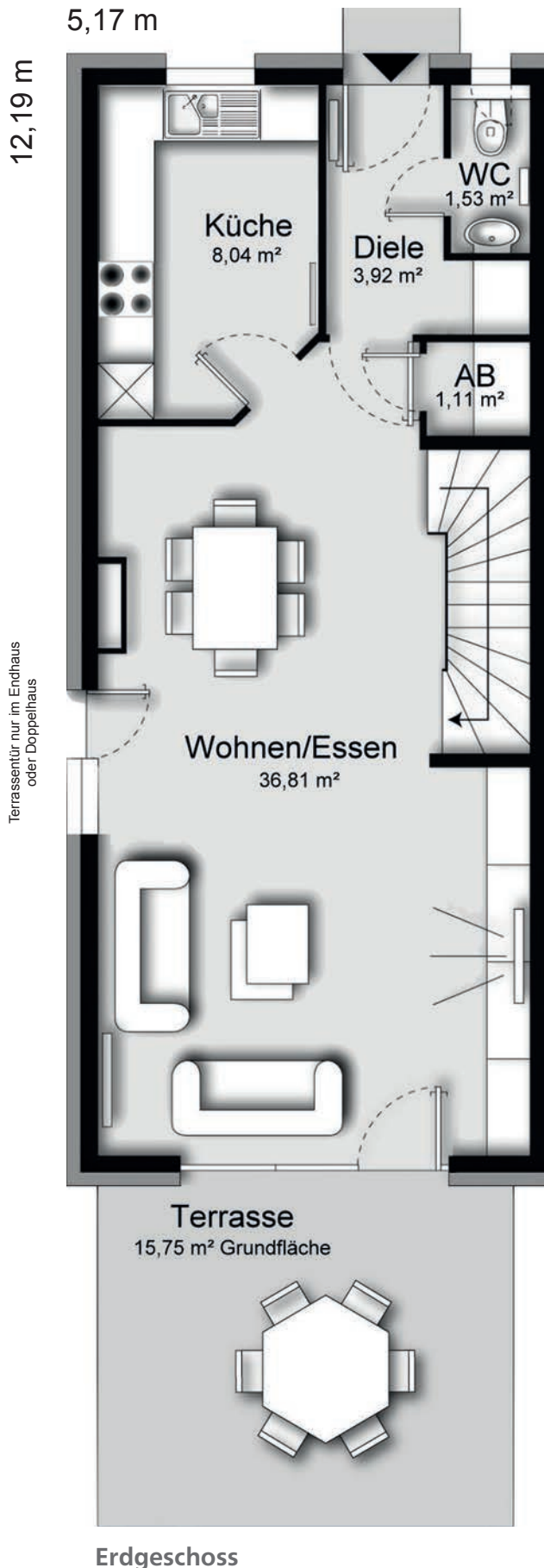
Schematische Darstellung einer Wohnraumlüftung

Im Dachraum wird ein leistungsfähiger 2-Stufen-Ventilator installiert. Über die Abluftöffnungen, die im Gäste-WC, in der Küche, im Bad-OG, im Hauswirtschaftsraum OG und im Hauswirtschaftsraum DG (optional Bad) gemäß Auslegung der Anlage angeordnet werden, erfolgt der Abzug.



Dachgeschoss





Qualitätskontrolle inklusive

Sie erhalten das Leistungspaket Bau- begleitende Qualitätskontrolle durch den TÜV-Süd. Dieses beinhaltet die Sichtung und Einarbeitung in die Baugenehmigung, Baubeschreibung und die Planungsunterlagen, gutachterliche Baustellenbegehungen während der Bau- und Ausbauphase inklusive Dokumentation und Kontrolle bis zur gutachterlichen Begleitung Ihres Wunschhauses.



Näheres erfahren Sie unter: www.tuev-sued.de

Tageslichtbad für das Mittelhaus

Bei dieser Grundrisslösung bekommt das Mittelhaus im Obergeschoss ein Tageslichtbad. Das im Standardhaus innen liegende Bad wird somit zur Ankleide, was viele Frauen zu schätzen wissen. Weiterhin wird auch im Erdgeschoss ein Tageslicht Gäste-WC ermöglicht.

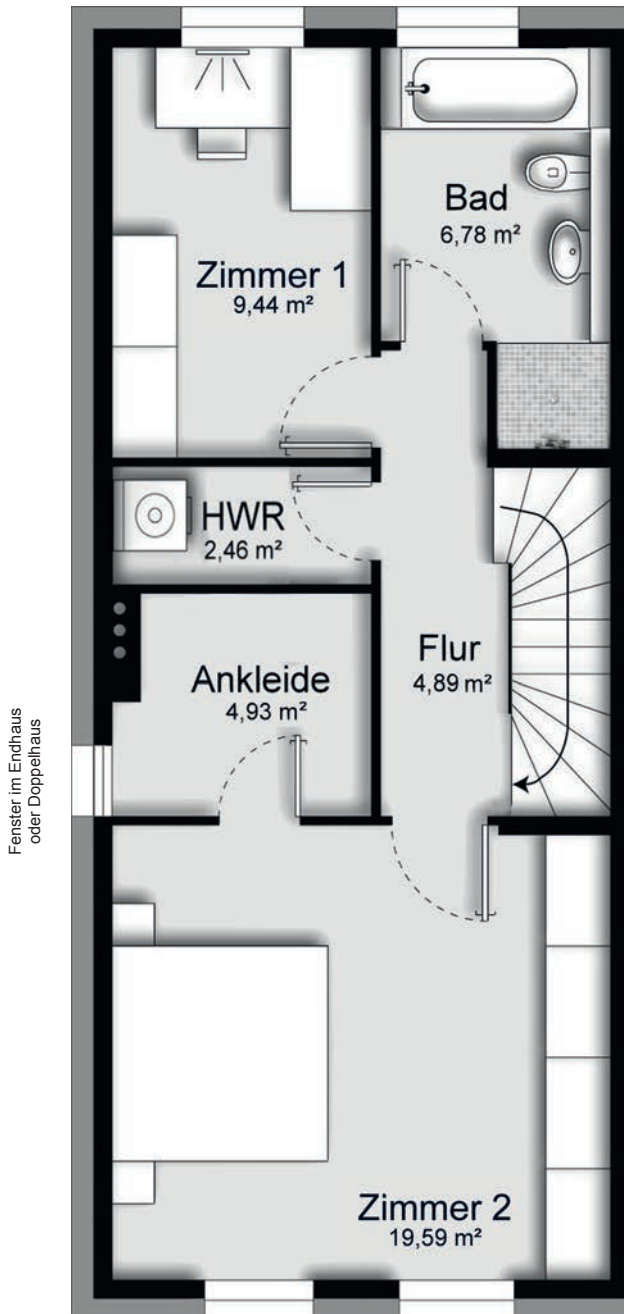


Wärmeversorgung bei Projektbebauung

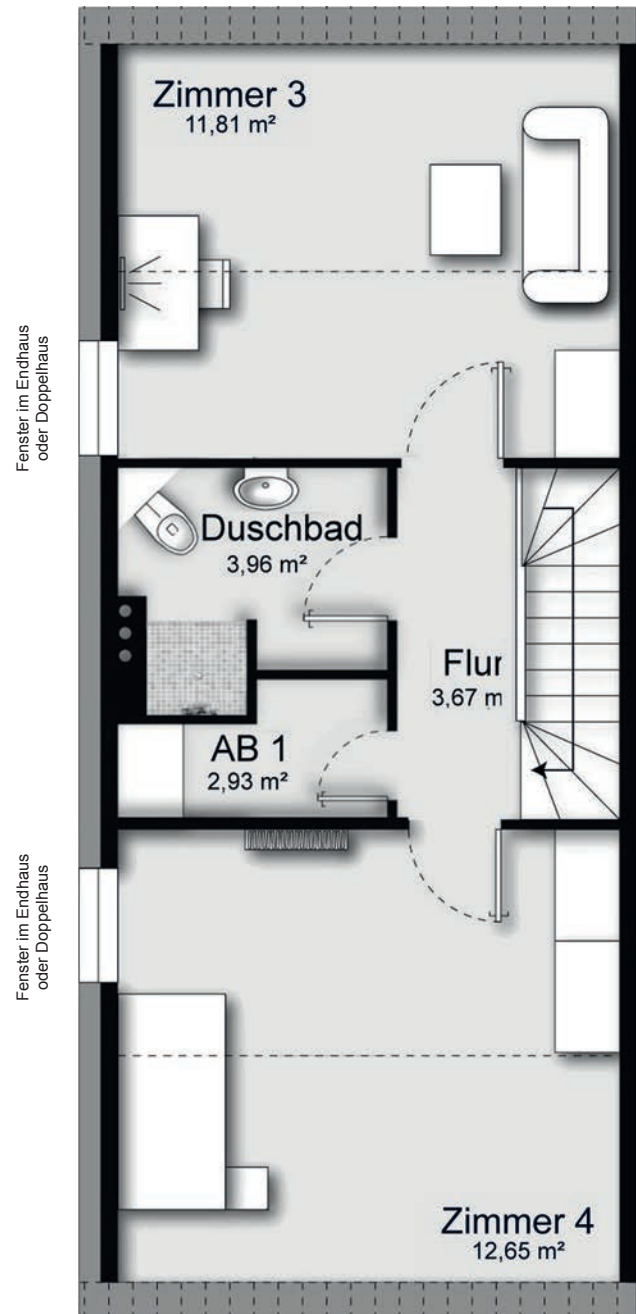
Unsere Reihenhäuser werden mit einer Nahwärmeversorgung ausgestattet. Wir heizen mit Holzpellets – natürliche Wärme für die ganze Familie.

Mit unserer eigenen Traumhaus freie und unabhängige Energieversorgungsgesellschaft mbH werden Sie von den Aufgaben rund um die Wärmeversorgung entlastet.

Der Traumhaus Energieversorger kümmert sich um alles andere, wie Betrieb, Instandhaltung und Wartung.



Obergeschoss



Dachgeschoss

Die Vorteile vom Reihen-/Doppelhaus

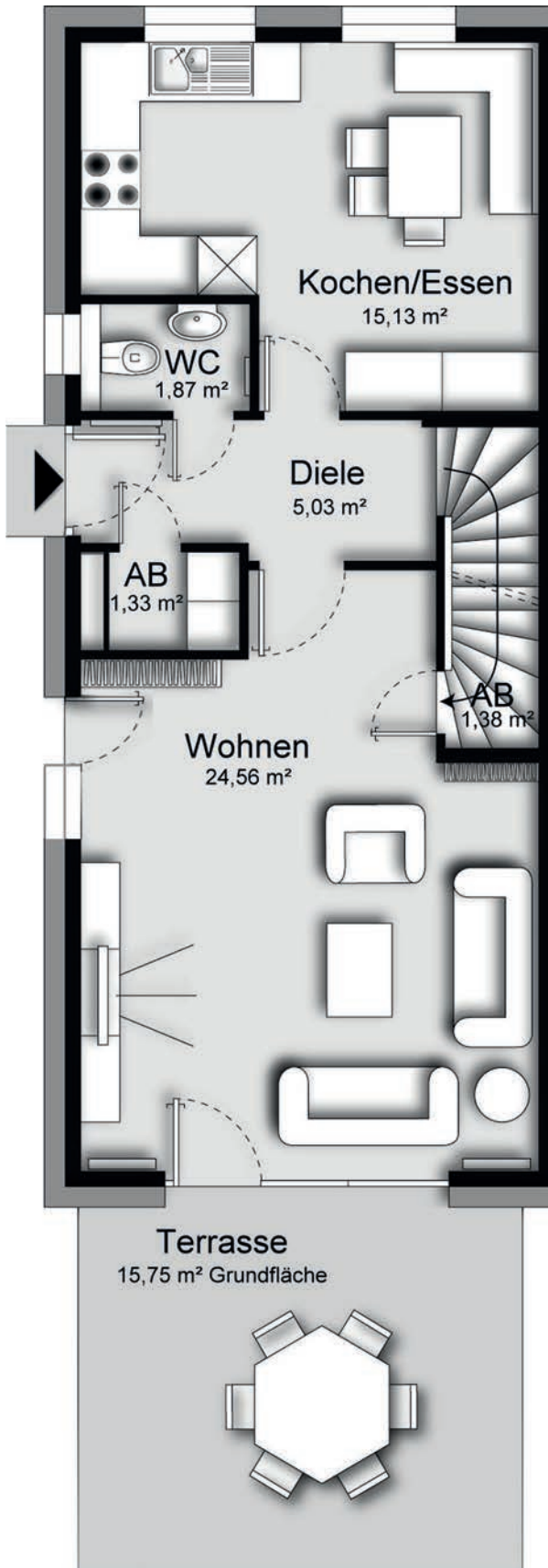
- Minimierte Grundstückskosten schonen das Budget
- Nur anteilige Erschließungskosten pro Haus
- Bessere Energiebilanz als ein Einzelhaus
- Heizkosten und Nebenkosten werden reduziert
- Hoher Qualitätsstandard zum günstigen Preis
- Ideale Wohnbedingungen, besonders geeignet für junge Familien





Eingang seitlich

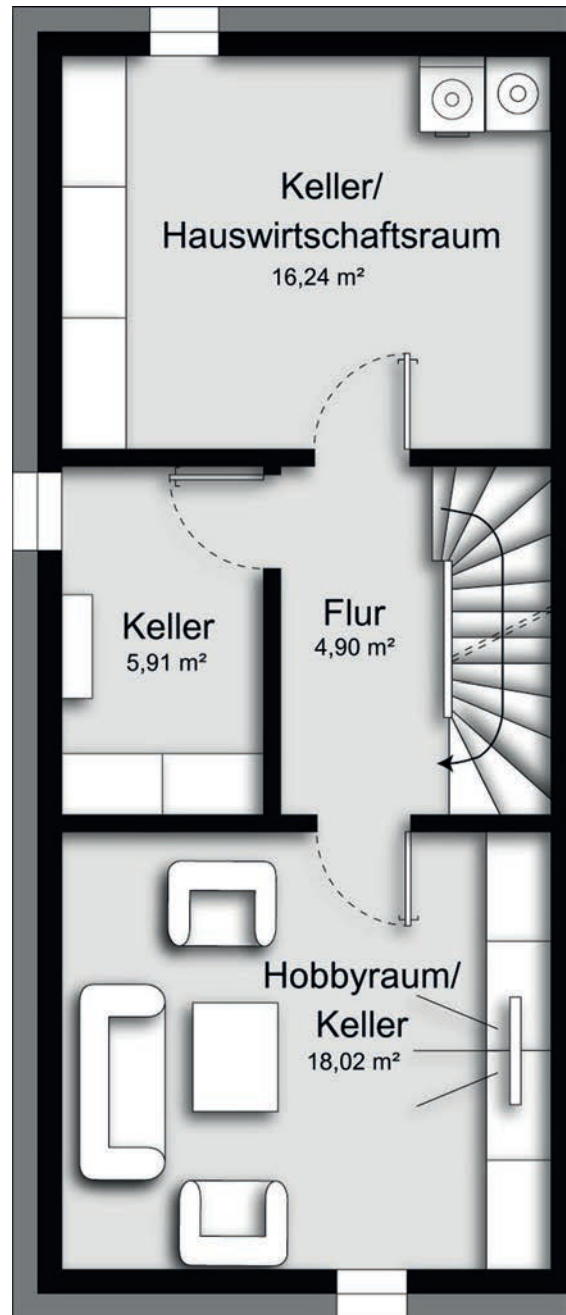
(nur bei End- und Doppelhaus möglich)



Erdgeschoss

Keller

(nur bei Doppelhaus möglich)



Kellergeschoss

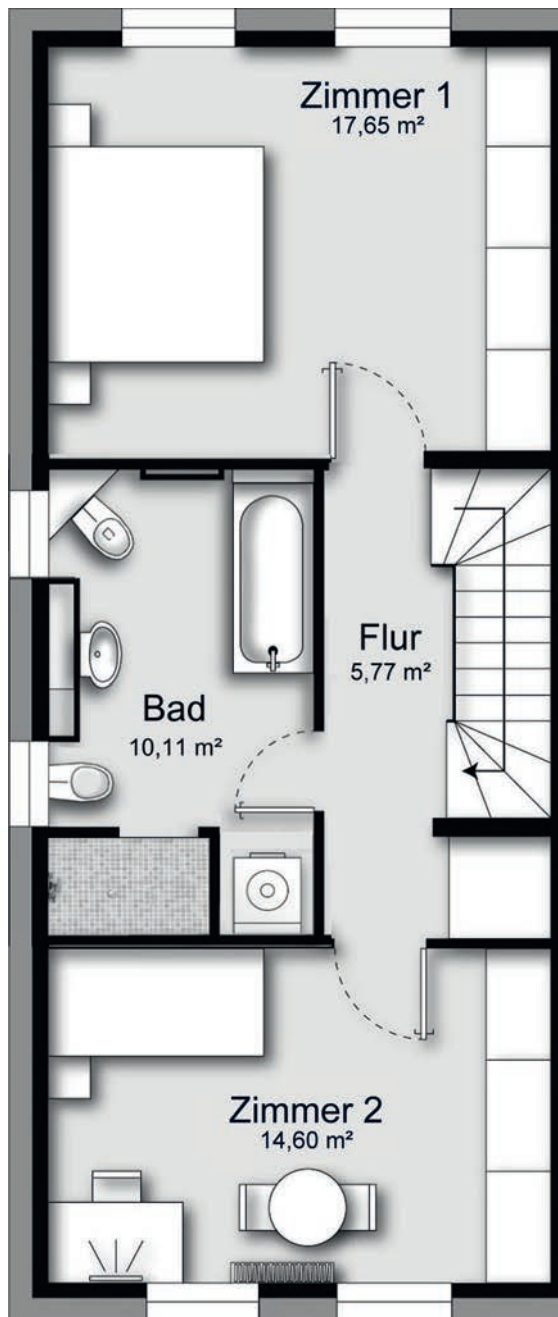
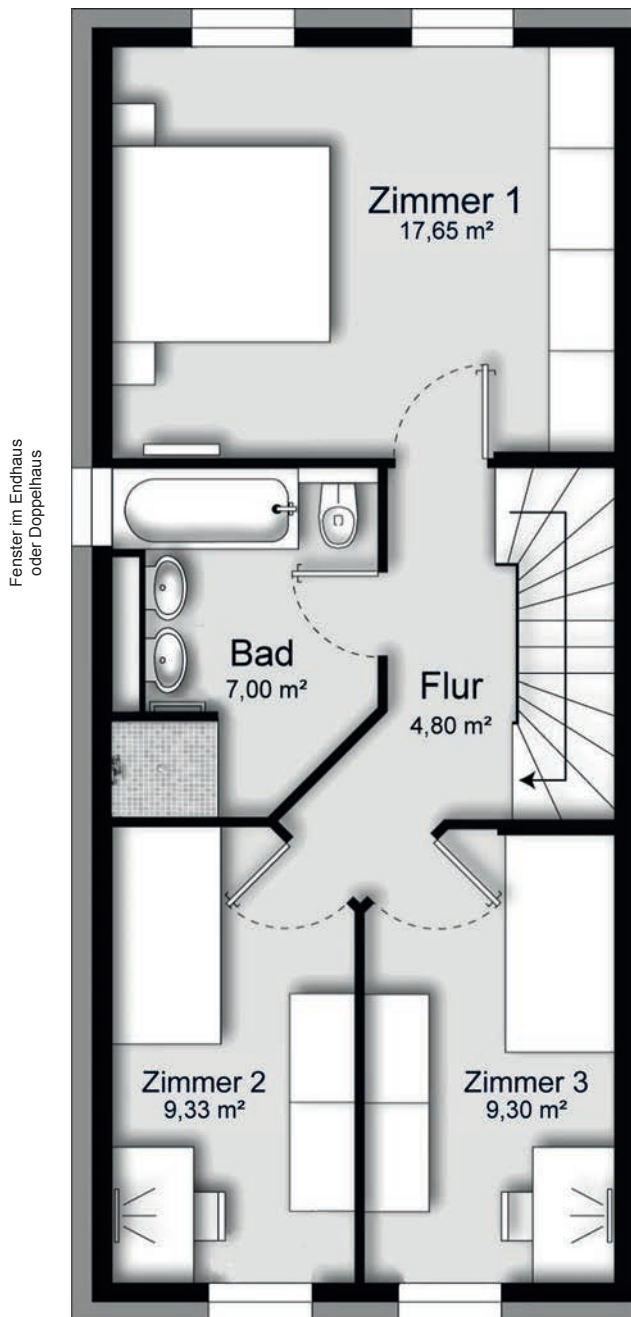
Kellergeschoss in massiver Ausführung

Die Keller werden auf Wunsch (nur Doppelhaus) als massive Betonkeller ausgeführt. Zur vollwertigen Nutzung des Kellers, für Behaglichkeit und um Wärmeverluste zu verhindern, kommt der Dämmung eines Kellers eine ganz besondere Bedeutung gerade auch in der Herstellung und Ausführung zu. Die richtige Dämmung (20 cm) schafft daher ein wohnliches Raumklima im Keller.



Obergeschoss 3 Zimmer
(bei allen Häusern möglich)

Obergeschoss XXL-Bad
(bei allen Häusern möglich)



Obergeschoss Variante 1

Obergeschoss Variante 2

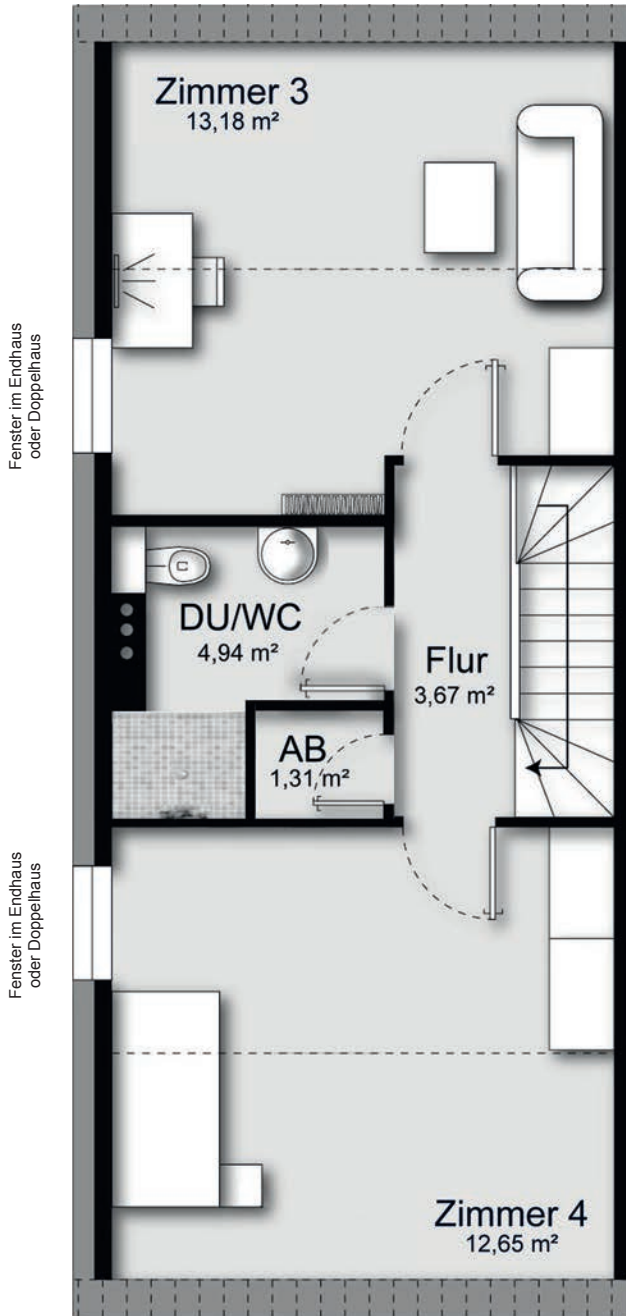
Idealer Wohnraum für die Großfamilie

Endlich bekommt jeder sein eigenes Zimmer!
Darauf haben Ihre Kinder schon lange gewartet.
Jetzt erfüllt sich der Wunsch und jeder bekommt sein eigenes Reich. Durch die 3 Zimmer im Obergeschoss erhalten Sie 5 Schlafräume im gesamten Haus.
Jeder bekommt nun sein eigenes Rückzugsgebiet.



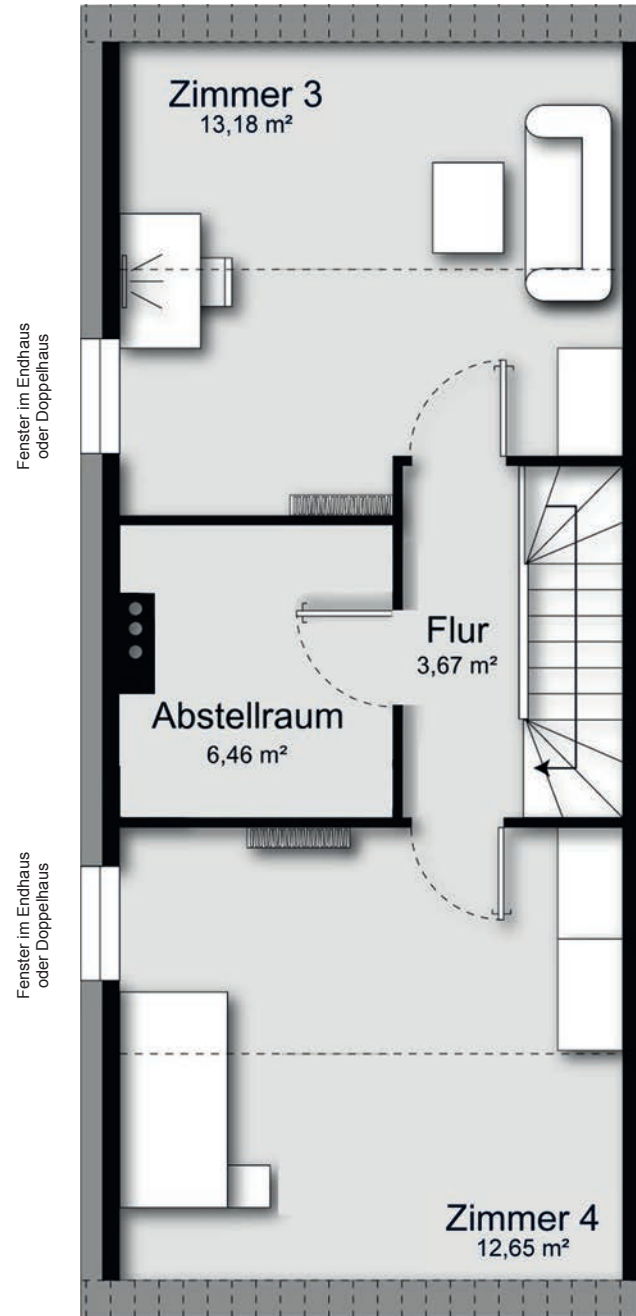


Dachgeschoss (Dusche bodentief) (bei allen Häusern möglich)



Dachgeschoss Variante 1

Dachgeschoss (großer Abstellraum) (bei allen Häusern möglich)



Dachgeschoss Variante 2



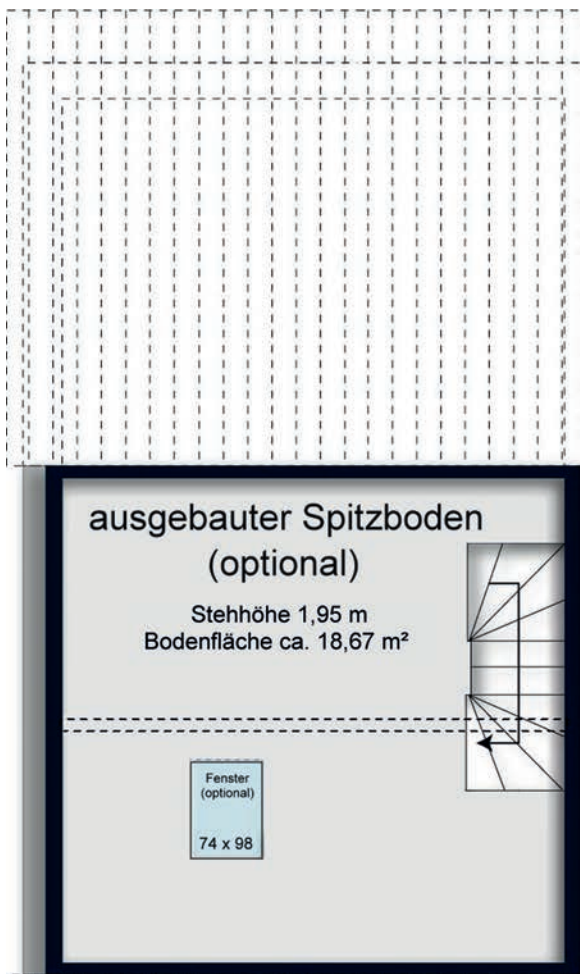
Ideale Schalldämmung

Durch die getrennte Bauweise unserer Reihen- und Doppelhäuser erreichen wir ideale Schalldämmung. Hierdurch ist ein friedliches Nebeneinander gewährleistet.

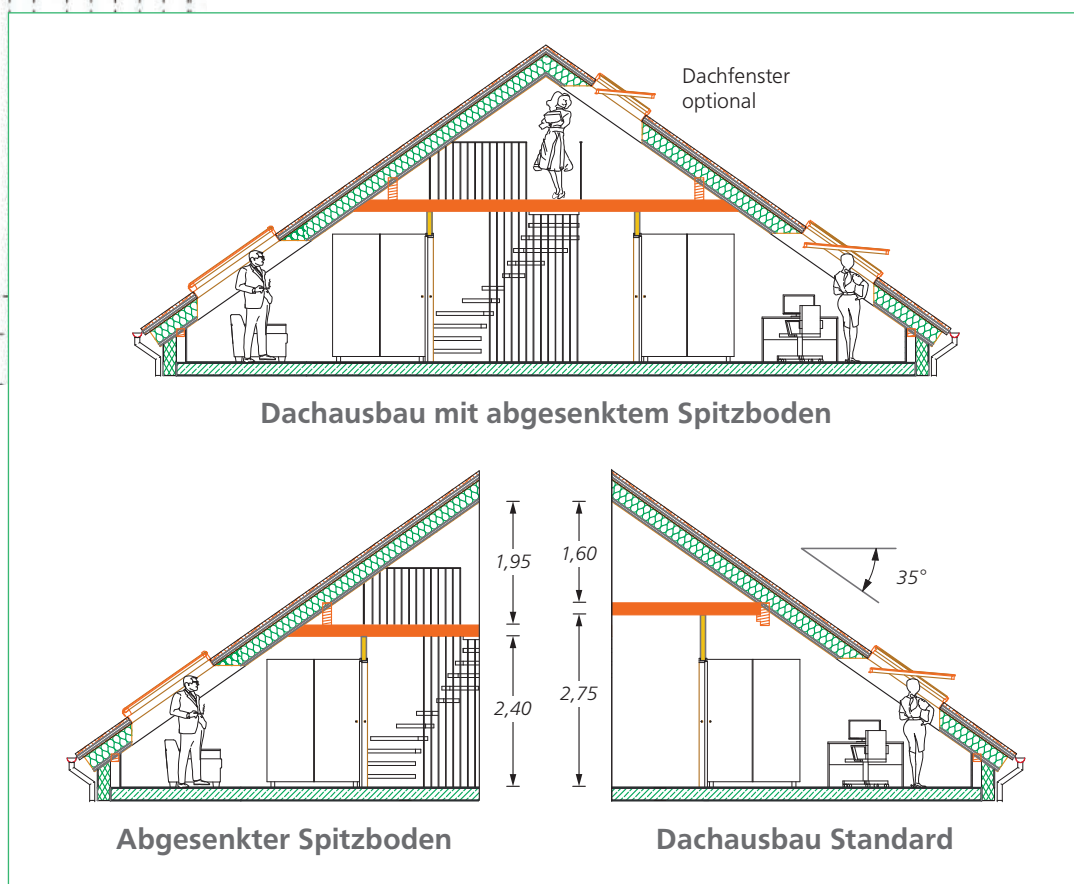
Die Trennwände zum Nachbarn werden zweischalig aus massiv gemauertem Kalksandvollstein mit zusätzlicher Trennfuge zwischen den Häusern ausgeführt und mit Schalldämmplatten versehen.



Ausgebauter Spitzboden
(bei allen Häusern möglich)

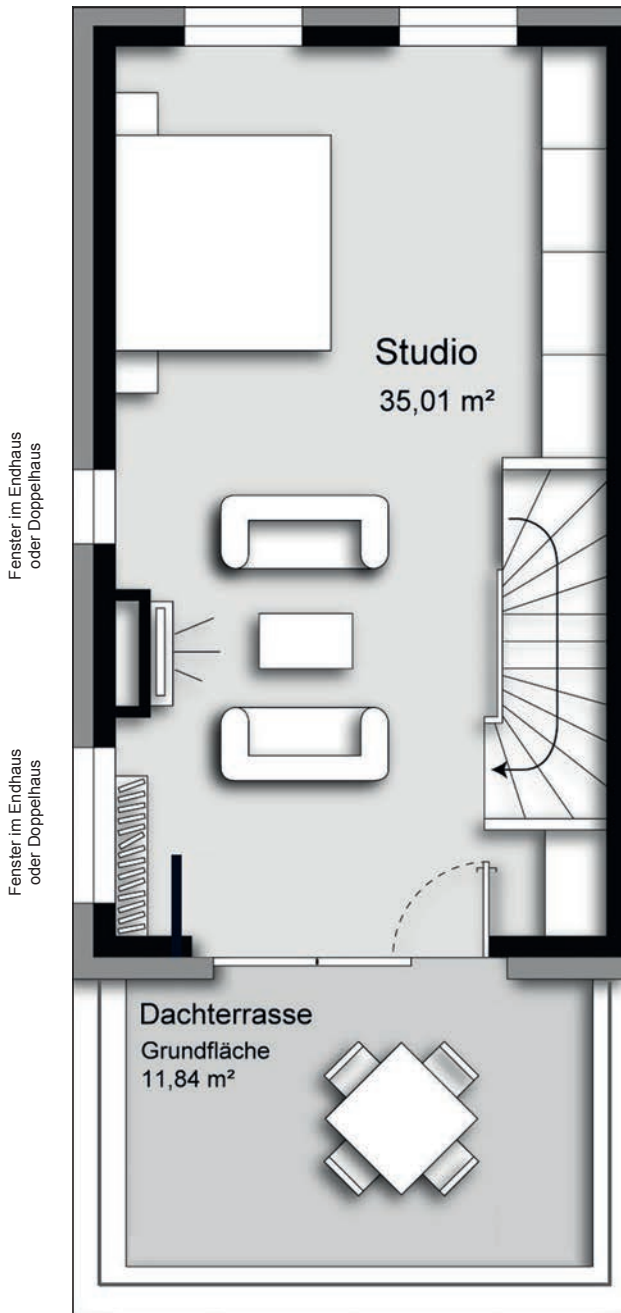


Abgesenkter Spitzboden variabel nutzbar





Dachgeschoss (Studio) (nur bei Ausführung mit Pultdach)



Dachgeschoss Variante 3

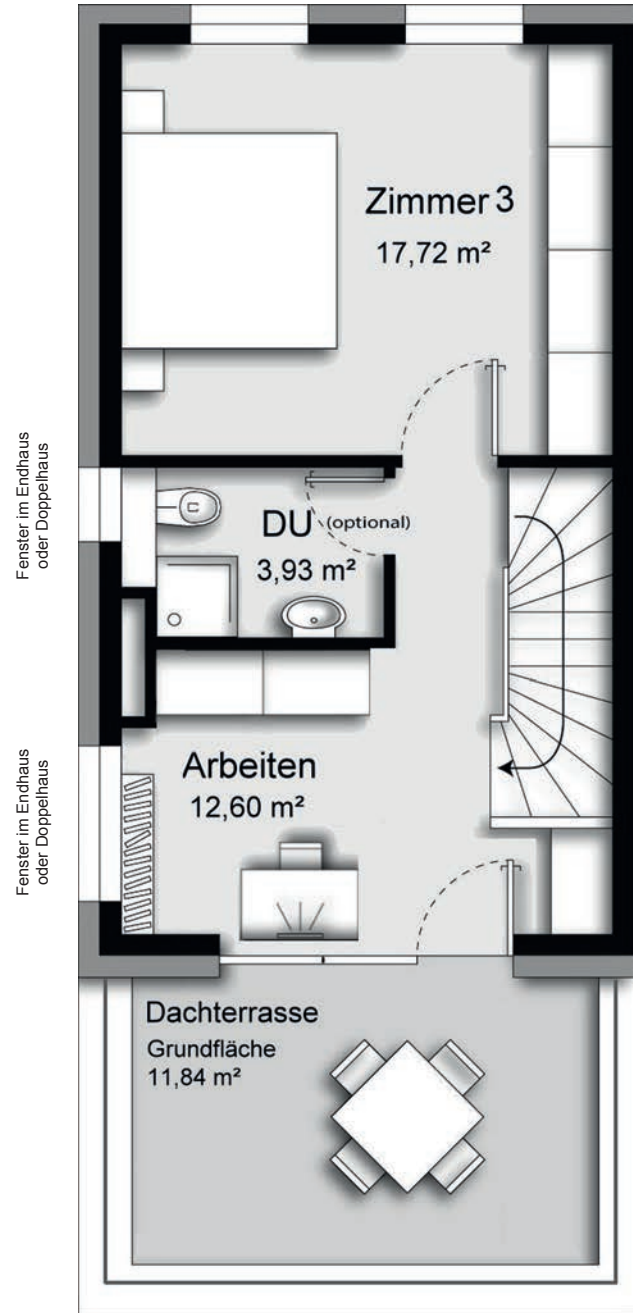
Pultdachausführung

Hier erhalten Sie eine pfiffige Dachgeschossausführung mit Studio oder einem Komplettausbau mit Dusche und WC.

Dies ist nur möglich bei einer Ausführung mit Pultdach. Hier ist eine Eindeckung mit Ziegel oder eine Dachbegrünung möglich.

Mit dieser Ausführung ist es möglich Reihenhäuser und Doppelhäuser zu bauen.

Dachgeschoss (mit DU/WC) (nur bei Ausführung mit Pultdach)



Dachgeschoss Variante 4

Flachdachausführung

Auch hier ist es möglich das Dachgeschoss als Studio oder als Komplettausbau mit Dusche und WC auszuführen.

Bei der Flachdachausführung ist eine Dachbegrünung empfehlenswert (ökologisch wertvoll).

Die Ausführungen bauen wir auch gerne für Sie auch als Reihen- oder Doppelhaus.



Doppelhaus Classic 141 in Pulldachausführung



Doppelhaus Classic 141 als Flachdachausführung im Bauhausstil



Preiswertes und ökologisches Bauen

Wir realisieren den Traum vom eigenen Haus.

Die Wengert Massivhaus GmbH verfügt über weitreichende Erfahrung beim Bau von Einfamilien- und Einfamilienreihenhäusern in einer hohen Qualität. Mit einem Team aus erfahrenen Architekten, Bauingenieuren und Haustechnikern haben wir für Sie ein innovatives Konzept entwickelt, welches ein familiengerechtes, architektonisch anspruchsvolles und auch noch kostengünstiges Wohnen ermöglicht.

Ihr Massivhaus wird hochwertig traditionell Stein auf Stein gemauert in Verbindung mit dem neuesten Stand der Technik. Durch das Engagement und die Qualität des familiären Betriebes haben wir bereits mehr als 2.000 Familien zu glücklichen Eigenheimbesitzern gemacht.

Unsere „Haus“-Programme sind gerade bei jungen Familien sehr beliebt. Denn moderne Immobilien müssen nicht nur perfekt auf die Bedürfnisse ihrer Bewohner zugeschnitten sein, sondern auch nachhaltig wirtschaftlich betrieben werden können.

Auf den Punkt gebracht heißt das:

- Niedrigenergiehäuser nach der Energie-Einspar-Verordnung
- KfW Effizienzhaus-40 Standard
- Blower Door Test (Luftdichtigkeit des Hauses)
- Energiepass (Ihr Gebäude wird energetisch bewertet)
- Baubegleitende Qualitätskontrolle durch den TÜV Süd
- Wohnraumlüftung durch moderne Abluftanlage
- Modernste Luft Wärmepumpe
- Fenster mit 3-fach Isolierverglasung gemäß Energieeinsparverordnung (EnEV)
- Sämtliche Fenster mit Rollläden (außer Dachfenster)
- Außen- und Innenwände massiv gemauert aus Kalksandstein
- Optimale Schalldämmwerte durch zweischalig gemauerte Haustrennwände
- Verwendung ökologischer Baustoffe
- Hochwertige Innenausstattung (auf Wunsch individuelle Ausführung)
- 5 Jahre Gewährleistungsgarantie + 2 = 7 Jahre



Die Wengert-Niedrigenergiehäuser unterschreiten die Anforderungen der Energiesparverordnung (EnEV 2016) und halten Ihre Betriebskosten auf niedrigem Niveau.

Durch den Einsatz von Biomasse (Pellets) bei unserer Nahwärmeversorgung, erreichen wir das KfW-Effizienzhaus 40. Mit unseren registrierten und durch die KfW-Bank zugelassenen Sachverständigen und Energieexperten erhalten Sie die energetische Fachplanung und Baubegleitung.

Unser Erfolgsmodell Reihenhaus Classic 141 auch als Doppelhaus



Allgemeine Bau- und Leistungsbeschreibung

(Auszug in Kurzform)

1. Erd-, Beton-, Maurerarbeiten

Bodenplatte in Stahlbeton.

Außenwände

Kalksandvollstein (KSV) mit Dämmung (ca. 40 cm Gesamtwandstärke) gemäß Energieeinsparungsverordnung (EnEV).

Innenwände

Tragende Wände in Kalksandstein Mauerwerk oder Beton. Nichttragende Wände in massiven Vollgipsdielen.

Decken

Stahlbetonmassivdecken, Unterseite tapezierfertig.

2. Dach

Dämmung gemäß EnEV, Eindeckung mit Dachsteinen, Dachrinnen und Regenfallrohre aus Titanzinkblech.

3. Fenster

Alle Fenster in weißem Kunststoff (Markenfabrikat), Beschlag nach RC1N, mit silberfarbenen Griffen, 3-fach Isolierverglasung gemäß Energieeinsparverordnung (EnEV) und Rollläden aus Kunststoff mit Hochschiebesicherung. EG erhält Rollläden in Alupanzer-Ausführung.

4. Heizungsanlage

Luft-Wasser-Wärmepumpe bei Einzel-/Doppelhaus. Fußbodenheizung im EG. Endlackierte Plattenheizkörper mit Thermostatventilen.

5. Zentrale Abluftanlage (Standardleistung)

Mit dieser Anlage wird die verbrauchte Raumluft durch frische sauerstoffreiche Luft ersetzt, so dass Ihr Haus ökologisch und richtig gelüftet wird.

6. Sanitär

Sanitäreinrichtung (siehe Planung). Bad: emaillierte Stahlbadewanne, Dusche bodengleich gefliest, Waschtischanlage aus Porzellan, Tiefspülklosett wandhängend aus Keramik, Sanitär-Objekte in weiß (Markenfabrikate) jeweils mit verchromten Markenarmaturen.

7. Elektroarbeiten

Ausreichende Bestückung mit Markenflächenschalter und Steckdosen.

8. Innenputz: (Beton- u. Mauerwerkswände)

Alle gemauerten Wände im Wohnbereich erhalten einen Gipsputz.

Außenputz:

Zweilagiger Feinputz auf 22 cm starkem Wärmeverbundsystem in heller Farbe farblich abgesetzt, Sockel gestrichen.

9. Fliesen

Wände im Bad 2 m hoch gefliest, Duschbereich deckenhoch gefliest. Gäste-WC erhält eine 2 m hohe Verfliesung. Bodenfliesen in Diele, Bad, WC und Küche. Materialpreis der Fliesen: 25,00 €/m². Die Wohnräume erhalten Innenfensterbänke aus Jura Marmor.

10. Treppe

Harfentreppe mit massiven Buche-Holz-Trittstufen.

11. Haustür und Innentüren

Haustür in Kunststoff weiß mit 3-Fallenschloss, 5-Kammer-System, Gesamtbautiefe 94 mm, alle Innentüren werden in Weißlack ausgeführt.

12. Maler und Tapezierarbeiten

Bauherrenleistung (auf Wunsch erstellen wir ein Angebot).

13. Bodenbeläge

Bauherrenleistung (auf Wunsch erstellen wir ein Angebot).

14. Blower-Door-Dichtheitsprüfung

Die thermische Hülle Ihres Hauses wird auf Dichtigkeit geprüft (Blower-Door-Test).

15. TÜV

Baubegleitende Qualitätskontrolle durch den TÜV-Süd. Sie erhalten Sicherheit durch einen neutralen Baugutachter.

16. Bauzeitgarantie

Sie erhalten eine 10-monatige Bauzeitgarantie.

Allgemein: Mitzuliefernde oder einzubauende Einrichtungen sind in der Leistungsbeschreibung ausführlich aufgeführt. Sonstige in den Bauplänen evtl. eingezeichneten Einrichtungen und Bauteile dienen lediglich dem Nachweis der Ausführungsmöglichkeit.



Auch das haben wir schon gebaut ...

Eine Übersicht von Projekten aus jüngster Vergangenheit unserer über 80-jährigen Tätigkeit in der jetzt schon 3. Generation unseres Unternehmens.

- **Reihenhausprojekte**
- **Einfamilienhäuser**
- **Wohnungsbau**
- **Öffentlicher Bau**
- **Gewerbebau**



Einfamilienhaus in Goldbach



Reihenhaus-Projekt in Gau-Algesheim



Reihenhaus-Projekt in Mainz-Gonsenheim



Reihenhaus-Projekt in Wiesbaden-Kohlheck



Wohnungsbau in Darmstadt-Kranichstein



Theresia-Gerhardinger-Realschule in Armorbach



Einfamilienhaus in Klingenberg a.M.



Doppelsporthalle in Hösbach



Hahnenkammschule in Alzenau



Bibliothekszentrum in Hösbach



Stand Juli 2020. Rechtsgültig sind ausschließlich die vertraglich vereinbarten Leistungen und die Allgemeine Bau- und Leistungsbeschreibung.


Die Wengert Unternehmensgruppe:

Heinrich Wengert Hoch- und Tiefbau GmbH

Heinrich Wengert Elektrotechnik GmbH

Wengert Massivhaus GmbH

Heinrich Wengert Projektbau GmbH

Frankenwärme FW GmbH  **frankenwärme**

Röllbacher Straße 16
63911 Klingenberg am Main

Tel. 0 93 72 / 94 80 80 - 0
Fax: 0 93 72 / 94 80 80 - 18

E-Mail: info@wengert-bau.de
Internet: www.wengert-bau.de

