

Spangenberger Str. 2, EG

BAUVORHABEN : Ingenieur - Vermessungsbüro

BAUSTELLE : Spangenberger Str. 2, Kassel

Anlage zum Mietvertrag

DER BAUHERR :

Kassel

HAUSTYP :

DATUM

3.3.2003

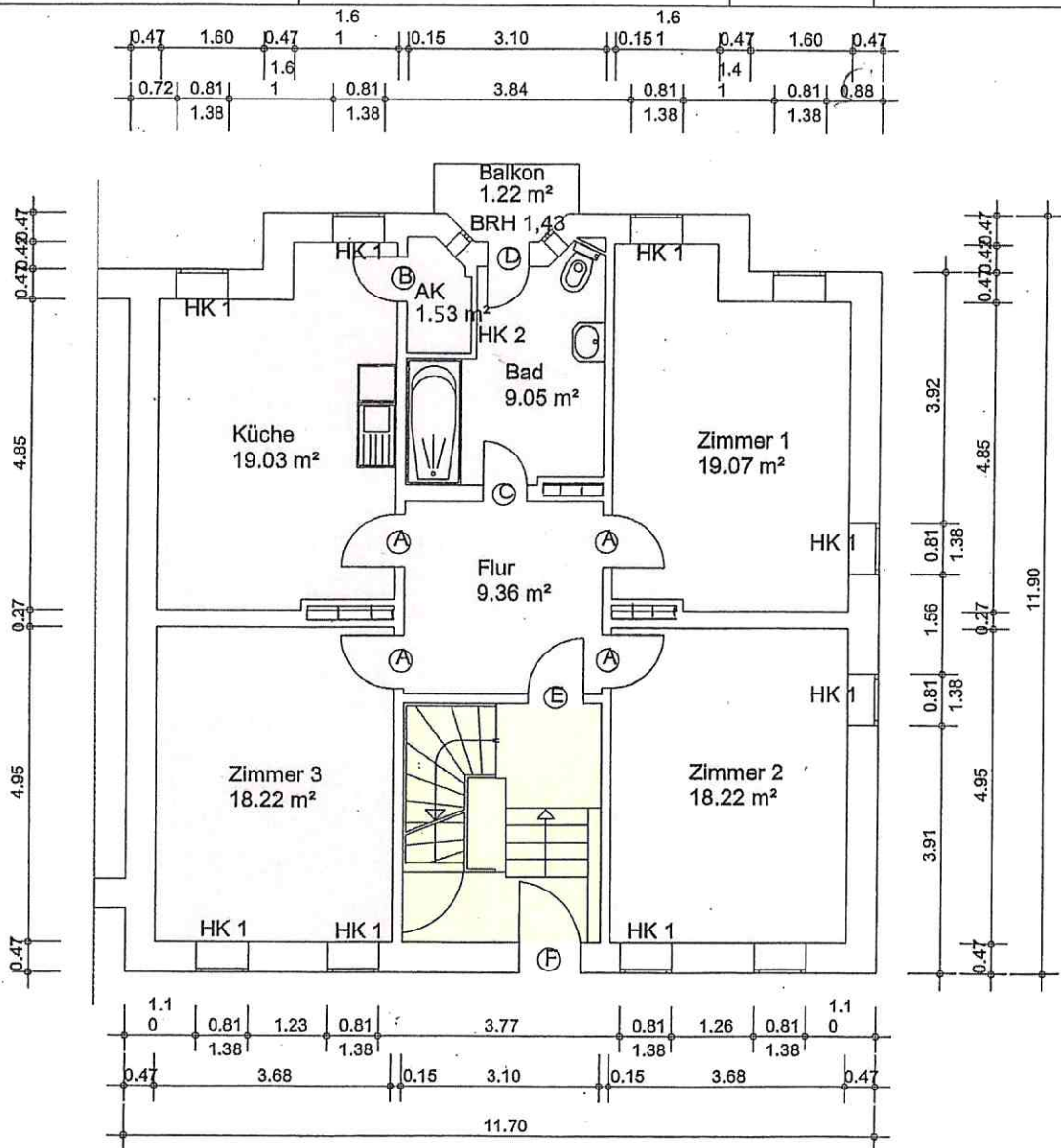
GEZEICHNET

GEÄNDERT

28.01.2019

BL. NR.

1



Erdgeschoss	
Zimmer 1	19,07 m ²
Zimmer 2	18,22 m ²
Zimmer 3	18,22 m ²
Küche	19,03 m ²
Bad	9,05 m ²
Abstellkammer	1,53 m ²
Flur	9,36 m ²
Balkon/ :2	1,22 m ²
Gesamt:	95,70 m²
Korrekturfaktor:	94,74 m²

HK1=600x800x90
HK2=880x800x90



Elektroherd und Spüle
nur Anschlüsse vorhanden

Raumhöhe 2,75

- Ⓐ Türmaße b=0,82 / h=1,94
- Ⓑ Türmaße b=0,69 / h=1,91
- Ⓒ Türmaße b=0,69 / h=1,96
- Ⓓ Türmaße b=0,65 / h=1,92 (Balkon)
- Ⓔ Türmaße b=0,87 / h=1,96
- Ⓕ Türmaße b=0,97 / h=1,96

Alle BRH 0,90 soweit
nicht anders angegeben