

1175/6

8243

8244

8247

8248

8245/1

8245

8246

GAR

1174/2

1174/4

1173/9

WA

||

0,25

0,5

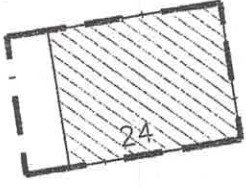
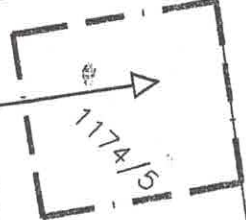
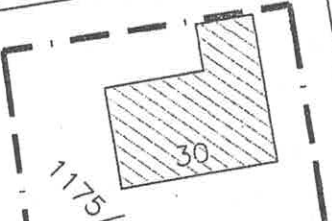
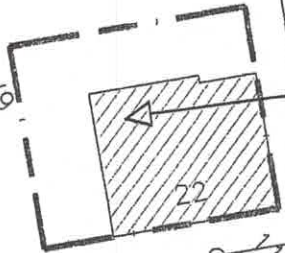
o

SD

DN 20-45°

WOHNHAUS
EFH 482.79

1175/5



1173/4

1173/10

1173/8

1130

WA

||

0,25

0,5

o

SD

DN 20-45°

Gar

26/1

1174/6

1173/5

18 FD

1173/6

7

pfb

pfb

pfb

WA

||

o

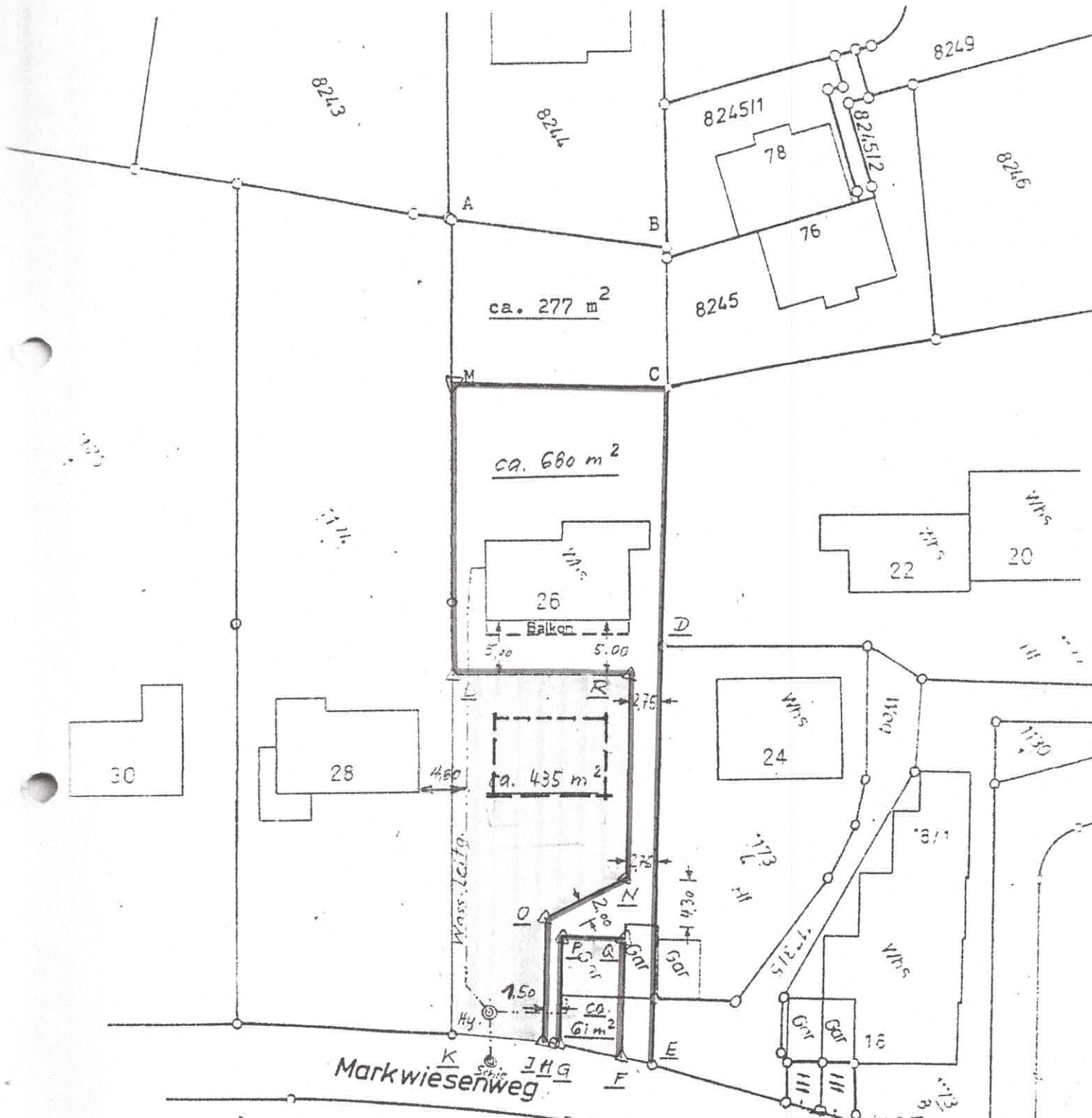
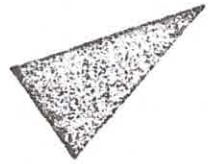
SD

Landkreis Keutzingen

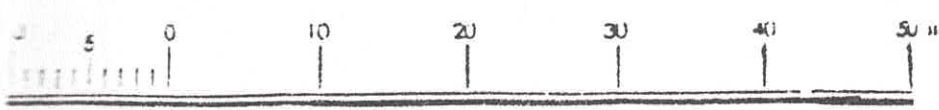
Gemeinde Eningen unter Achalm

Gemarkung Eningen

NORD



Auszug aus dem Lika. und Einzeichnungen nach § 2 Abs. 4 u. 5 BauVorlVO



1:500

GEFERTIGT: BAD URACH, den 25.4.90

VERMESSUNGSBÜR
 LOTHAR HOLDE
 INGENIEUR FÜR VERMESSUNGSTECHNIK
 öffentlich. bes. u. vereid. Sachverständiger
 7432 BAD URACH
 Frischlinweg 15 - Telefon 07125/84