

WOHNHAUS NEUKEFERLOH  
PRIVATVERKAUF  
SABRINA UND VOLKMAR LINS



**EXKLUSIVES ARCHITEKTENHAUS**  
FINKENSTRASSE 13, NEUKEFERLOH

## Exklusives Architektenhaus mit 8 Zimmern

- Neubau-Einfamilienhaus in ruhiger Wohnlage
- Individuelle Anpassungen in der Planungsphase möglich
- Energieeffiziente Bauweise mit Wärmepumpe & Photovoltaik



### OBJEKTbeschreibung:

Willkommen in Ihrem neuen Zuhause! Dieses moderne Einfamilienhaus in ruhiger Lage von Neukeferloh überzeugt durch zeitlose Architektur, großzügige Fensterflächen und eine hochwertige Planung. Die offene Raumgestaltung schafft ein helles, elegantes Wohnambiente mit vielfältigen Nutzungsmöglichkeiten für Familie und Arbeiten. Acht Zimmer, ein ausgebautes Dachgeschoss sowie ein natürlich belichteter Raum im Untergeschoss unterstreichen den hochwertigen Charakter dieses Hauses.

**Kaufpreis: 1.970.000 €**



## LAGE:

Ruhige, familienfreundliche Lage in Neukeferloh in einer wenig befahrenen Seitenstraße eines gepflegten Wohngebiets. Einkaufsmöglichkeiten, Schulen und Freizeitangebote befinden sich in der Nähe, ebenso die gute Anbindung an München. Eine Lage, die Wohnen im Grünen mit Stadtnähe verbindet.

## AUSSTATTUNG:

- Wohnfläche: ca. 230 m<sup>2</sup>
- Zimmer: 8 Schlaf-, Arbeits-, Wohnzimmer & 3 Badezimmer
- Fenster: Holz/Alu für Wohnlichkeit und Langlebigkeit
- Effiziente Wärmepumpe: Fußbodenheizung in allen Räumen
- Photovoltaikanlage mit Speicher
- Garage und Stellplatz
- Bäder, Bodenbeläge und Malerarbeiten erfolgen in Eigenauswahl und sind nicht im Kaufpreis enthalten. Auf Wunsch vermitteln wir qualifizierte Fachfirmen.

## PROJEKTSTATUS UND HINWEISE

Das Einfamilienhaus befindet sich derzeit in der Planungs- und Projektierungsphase, der Bauantrag ist eingereicht. Alle Angaben entsprechen dem aktuellen Planungsstand, Änderungen bleiben vorbehalten. Anpassungen können derzeit noch berücksichtigt werden. Geplante Fertigstellung Anfang 2027.

### Kontakt und weitere Informationen:

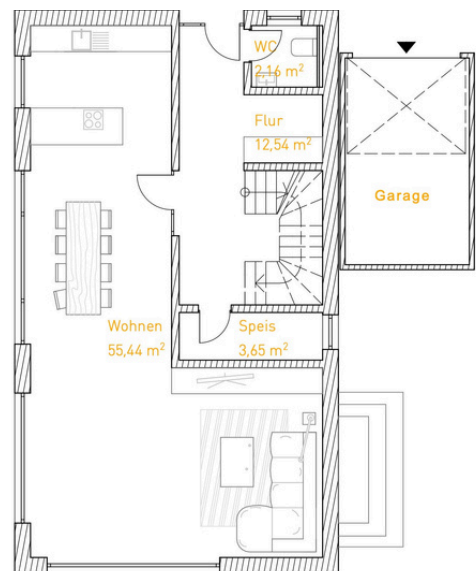
Sabrina und Volkmar Lins  
wohnhaus.neukeferloh@gmail.com  
0179-5907684





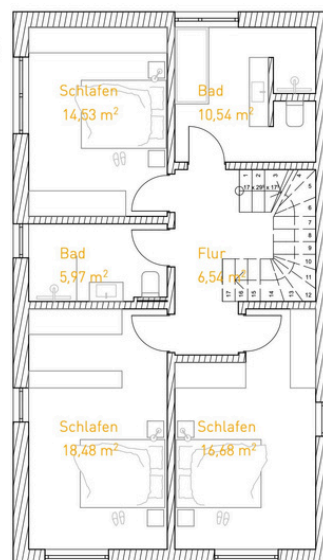
## ERDGESCHOSS

- Küche: offen, wohnraumverbunden
- Esszimmer: repräsentativ, großzügig, einladend
- Wohnzimmer: lichtdurchflutet, bodentief, gartenorientiert
- Speisekammer: diskret, funktional, komfortabel
- Entrée: Garderobe & Gäste-WC



## OBERGESCHOSS

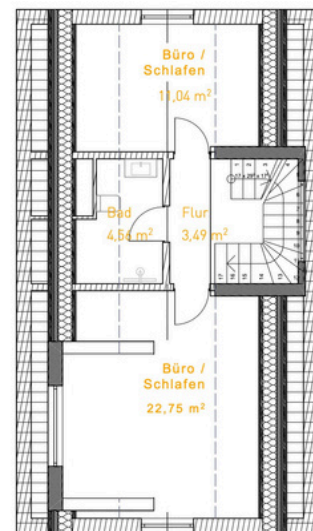
- Elternschlafzimmer: ruhig gelegen, geräumig, privat
- Masterbad: lichtbetont, weitläufig, komfortorientiert
- Kinderbad: hell, familiengerecht, alltagstauglich
- Zimmer 1 & 2: flexibel nutzbar, ruhig, lichtdurchflutet





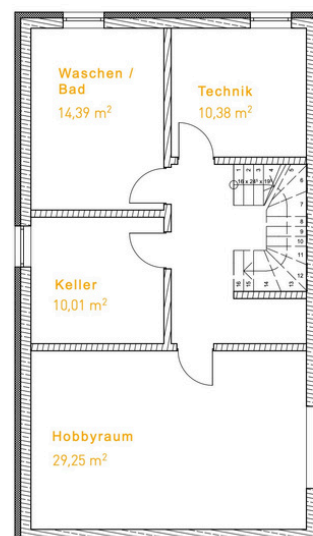
## DACHGESCHOSS

- Südzimmer: sonnig, komfortabel geschnitten, lichtdurchflutet
- Nordzimmer: ruhig, gemütlich, großzügig
- Bad: hell, ruhig, durchdacht



## UNTERGESCHOSS

- Hobbyraum: tageslichthell, großes Fenster, wohnlich
- Waschraum/Bad: geräumig, flexibel, durchdacht
- Vorratsraum: praktisch, kühl, gut nutzbar
- Technikraum: übersichtlich, funktional, effizient



Die Visualisierungen dienen der unverbindlichen Darstellung und können Ausstattungen oder Details zeigen, die nicht im Leistungsumfang enthalten sind.