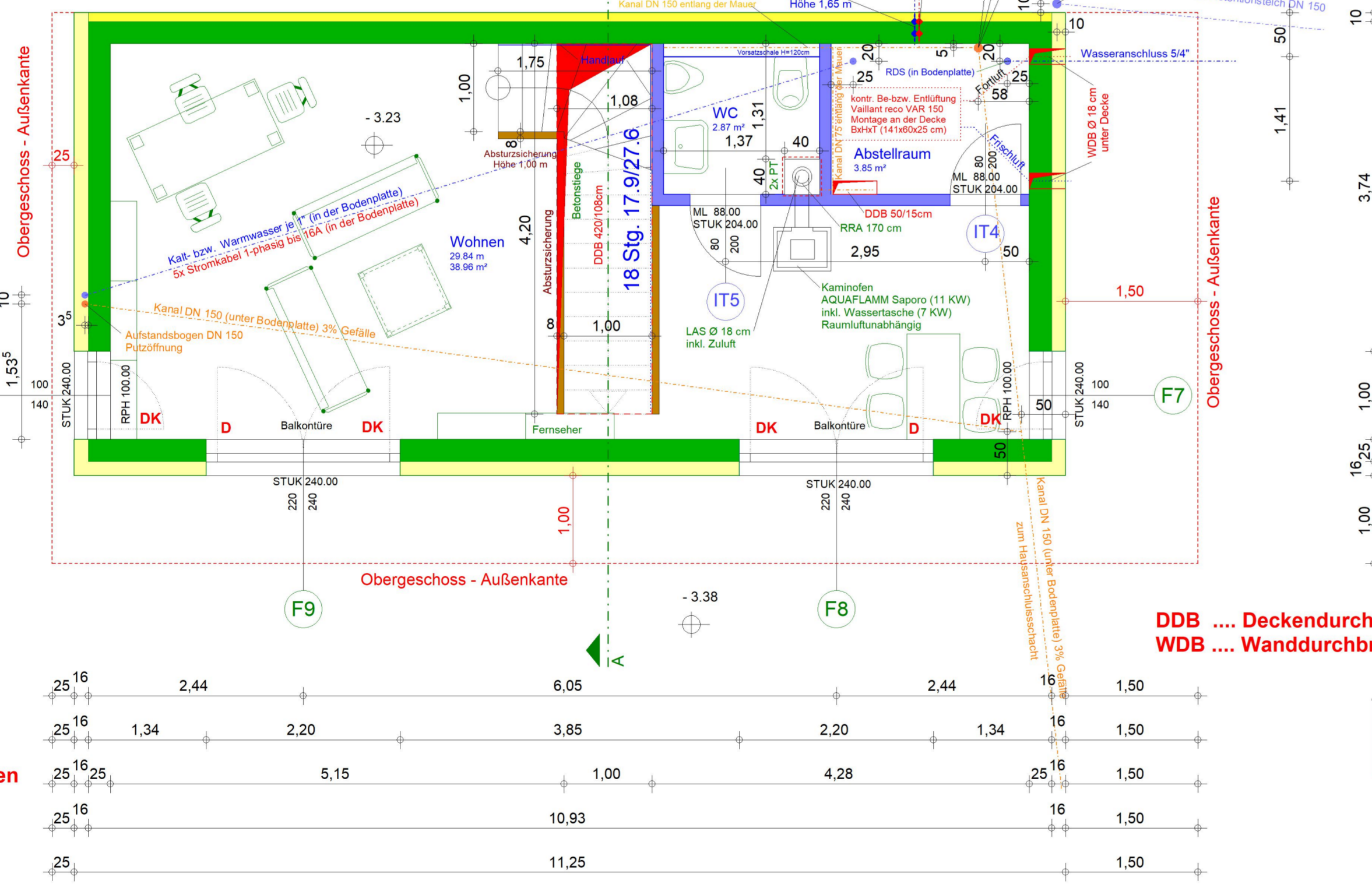


ERDGESCHOSS
 Nett Nutzfläche 65,68 m²
 Bodenfläche (inkl. Stiege) 61,47 m²

Fenster und Haustüren sind Mauerlichter
 Innentüren sind Stocklichter
 RPH ... Rohparapethöhe
 STUK ... Stürzunterkante



OBERGESCHOSS
 Nett Nutzfläche 40,73 m²
 Bodenfläche (inkl. Stiege) 45,68 m²

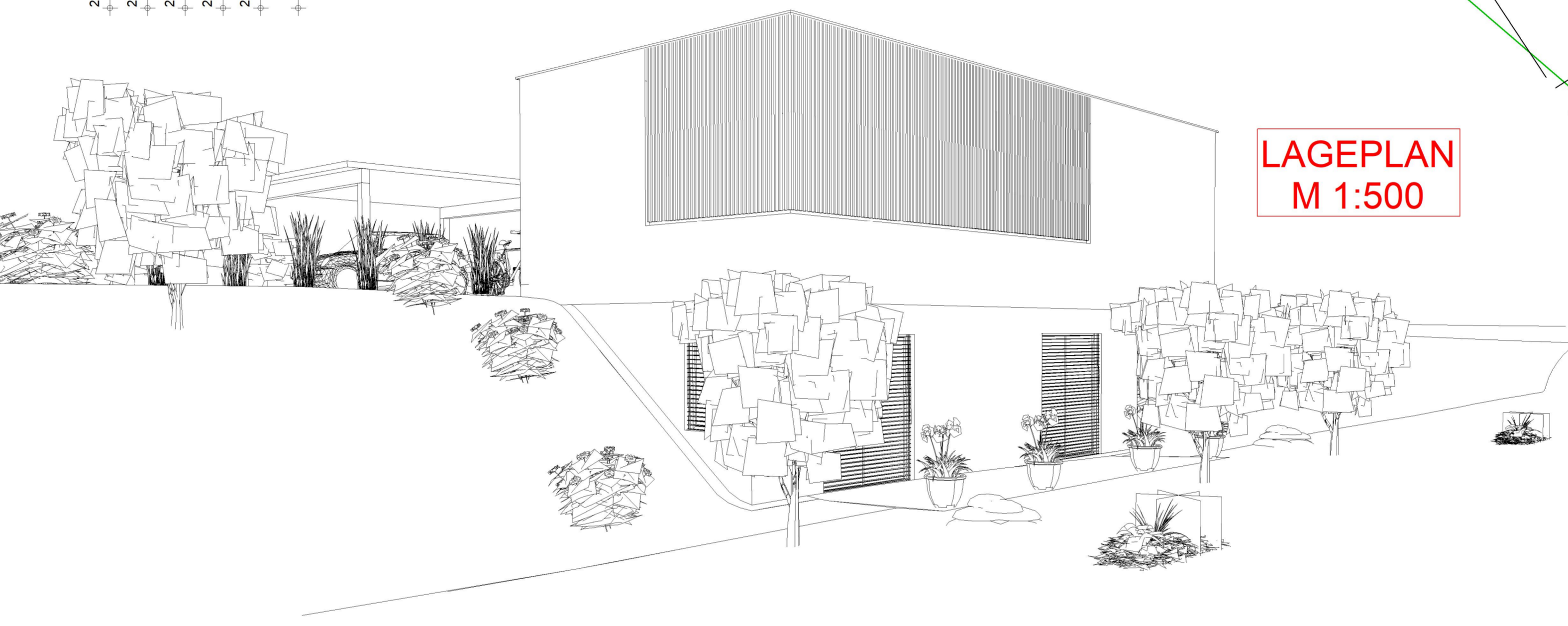
Fenster und Haustüren sind Mauerlichter
 Innentüren sind Stocklichter
 RPH ... Rohparapethöhe
 STUK ... Stürzunterkante



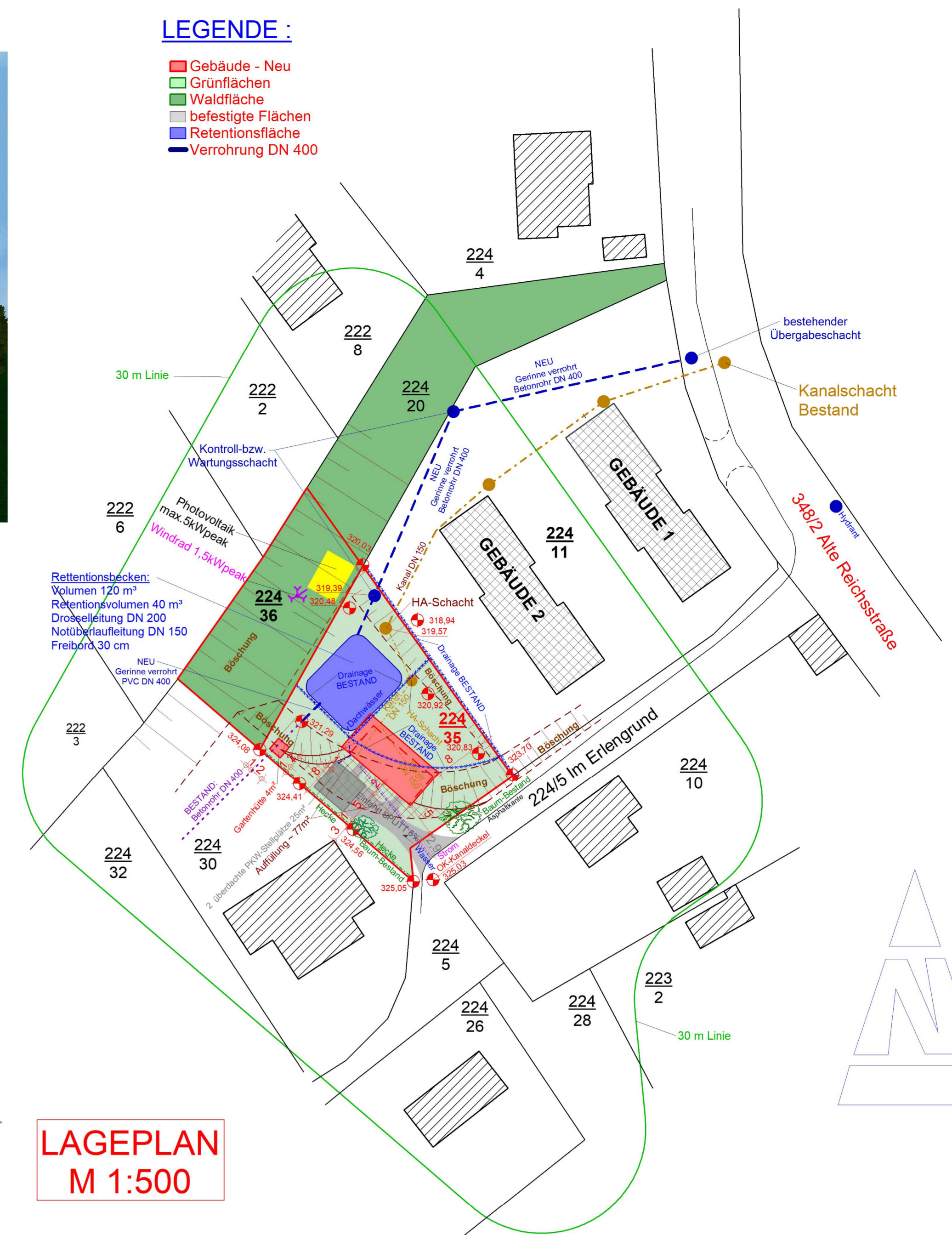
Wasserbau:
 - siehe Bescheid BHLB-274094/2015-5 vom 20.2.2015
 - rechtsgültige Wasserrechtsbescheid für den Retentionsteich und Oberflächenwasser (inkl. Gebäude und versiegelte Flächen)

Höhenbezug: ± 0.00m entspricht 324,53 m.ü.A.

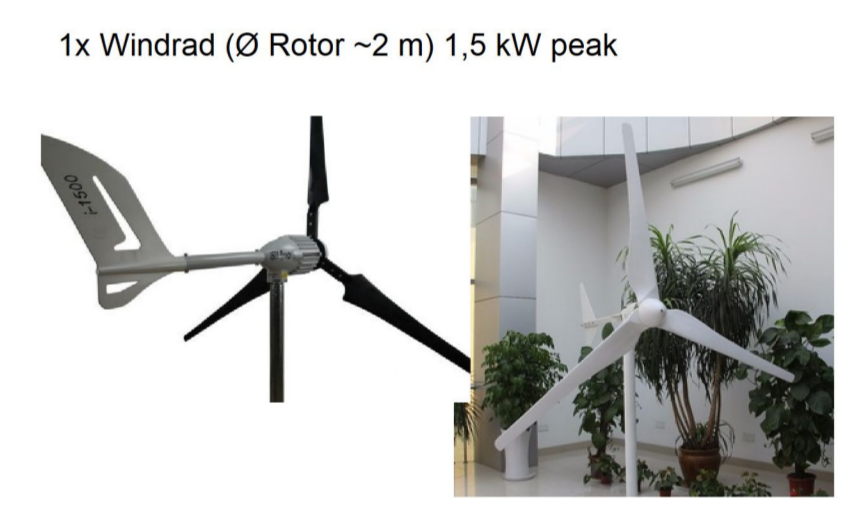
Nettonutzfläche (gesamt) 102,20 m²



LAGEPLAN
 M 1:500



- 1) KLH-Platte 10 cm
 EPS-Faserverstärkte 16 cm
 Spechtel inkl. Netz 0,6 cm
 Silikonharzputz 0,3 cm
 Lattung 48/28 3 cm
 Holzstiele 28x48 5 cm
- 2) KLH-Platte 10 cm
 EPS-Faserverstärkte 24 cm
 Spechtel inkl. Netz 0,6 cm
 Silikonharzputz 0,3 cm
- 3) Stahlbeton 25 cm
 XPS-Platte 10 cm
 Spechtel inkl. Netz 0,6 cm
 Silikonharzputz 0,3 cm
- 4) Stahlbeton 25 cm
 EPS-Faserverstärkte 18 cm
 Spechtel inkl. Netz 0,6 cm
 Silikonharzputz 0,3 cm
- 5) Betonoberfläche gestrichelt
 Stahlbetonplatte 22 cm
 XPS-Dämmplatte 12 cm
 Frostschutzschicht i.M. 42 cm
- 6) Betonoberfläche gestrichelt
 Stahlbetonplatte (inkl. Betonkernaktivierung) 23 cm
 XPS-Platte 12 cm (mechanisch befestigt)
 Spechtel inkl. Netz 0,6 cm
 Silikonharzputz 0,3 cm
- 7) Betonoberfläche gestrichelt
 Stahlbetonplatte (inkl. Betonkernaktivierung) 23 cm
- 8) Dachfläche (mechan. befestigt)
 EPS-Dachdämmung 2x12cm
 Dampfsperre (vollständig verklebt bis zum Hochzug)
 Trapezblech (antikondensatbeschriftet) 150/290 - T=1,25mm; 15 cm
 Gipskartondecke abgehängend 15 cm



Anrainer: siehe Anrainerverzeichnis

NEUBAU EINES EINFAMILIENWOHNHAUSES
 inkl. Errichtung eines überdachten Stellplatzes für 2 PKW (~25 m²),
 1 Nebengebäude (~4m²), einer Hecke, 1 Windgenerator (~1,5 kW peak)
 und 1 Photovoltaikanlage (max. 5 kW peak)

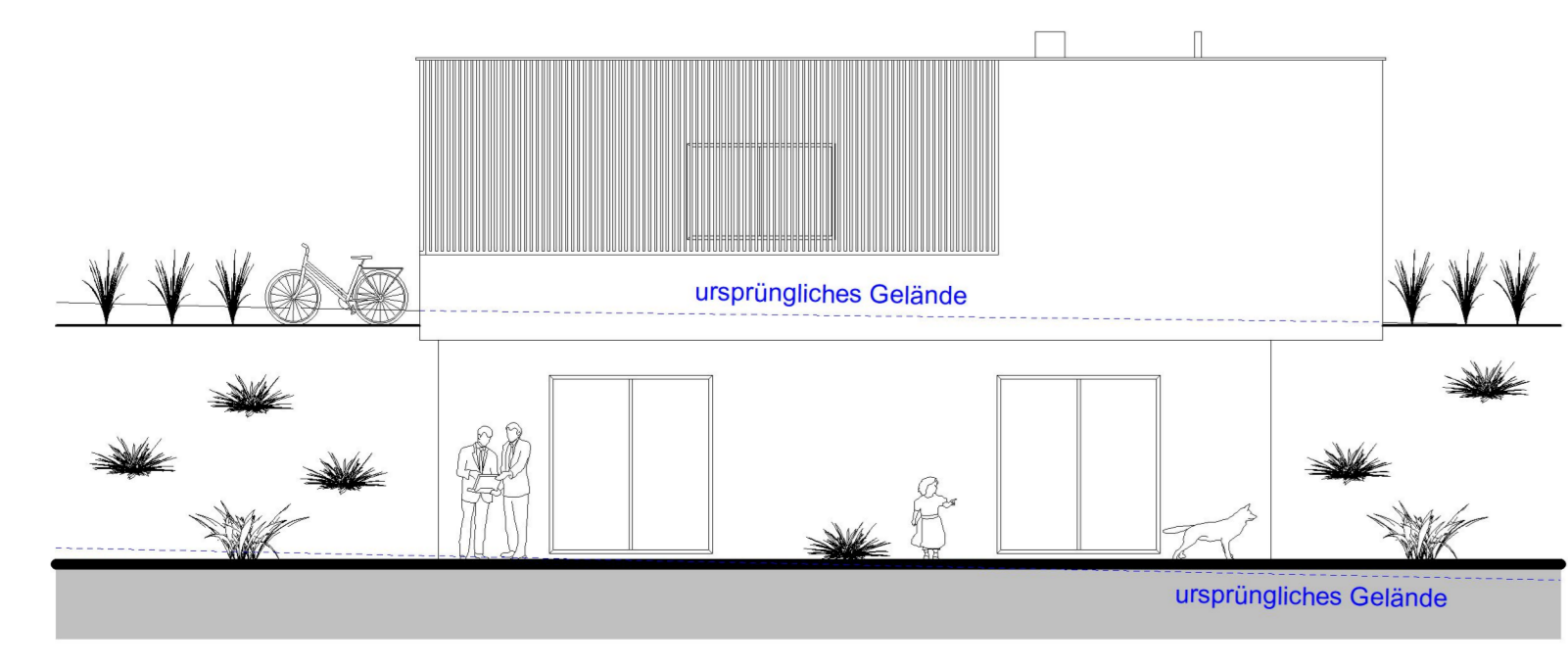
Di Richard REICHMANN, 8410 Wildon, Gartenweg 10
 in 8410 Wildon, Im Erlengrund Nr. xx
 KG 66429 Unterhaus, Grd.Stk.Nr.: 224/35 (EZ 331)

GRUNDEIGENTUMER:	BAUHERR:
PLANNERFASSER:	BAUFÜHRER:
BAUBEHÖRDE:	

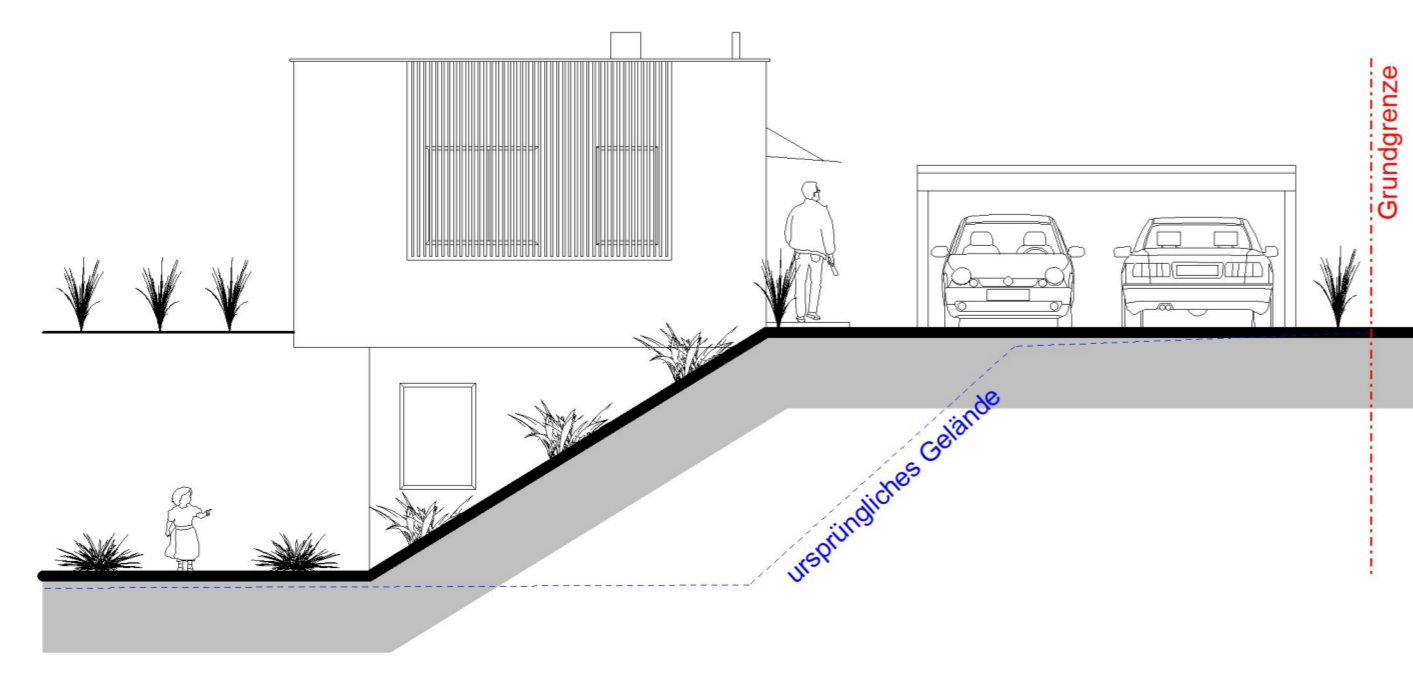
PLANNHALT: GRUNDRISS: M 1:50
 SCHNITT: M 1:50
 ANSICHTEN: M 1:100
 LAGEPLAN: M 1:500
 DATUM: Wildon, am 18. März 2021

EINREICHPLAN

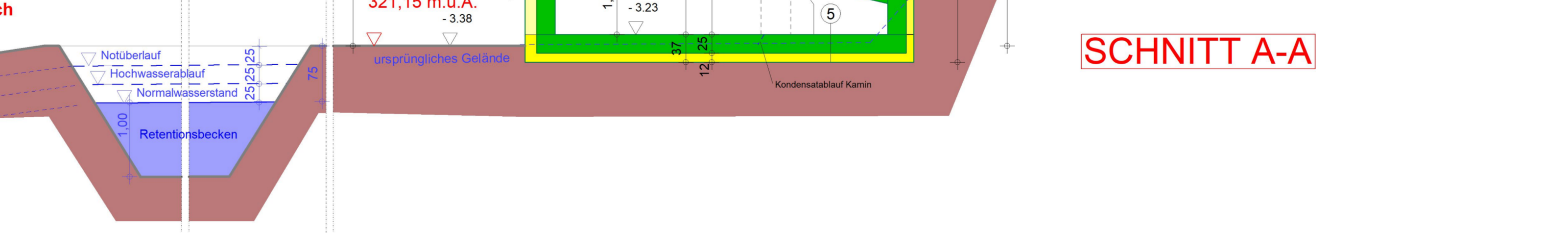
E1
 RR21
 PLAN Nr.:



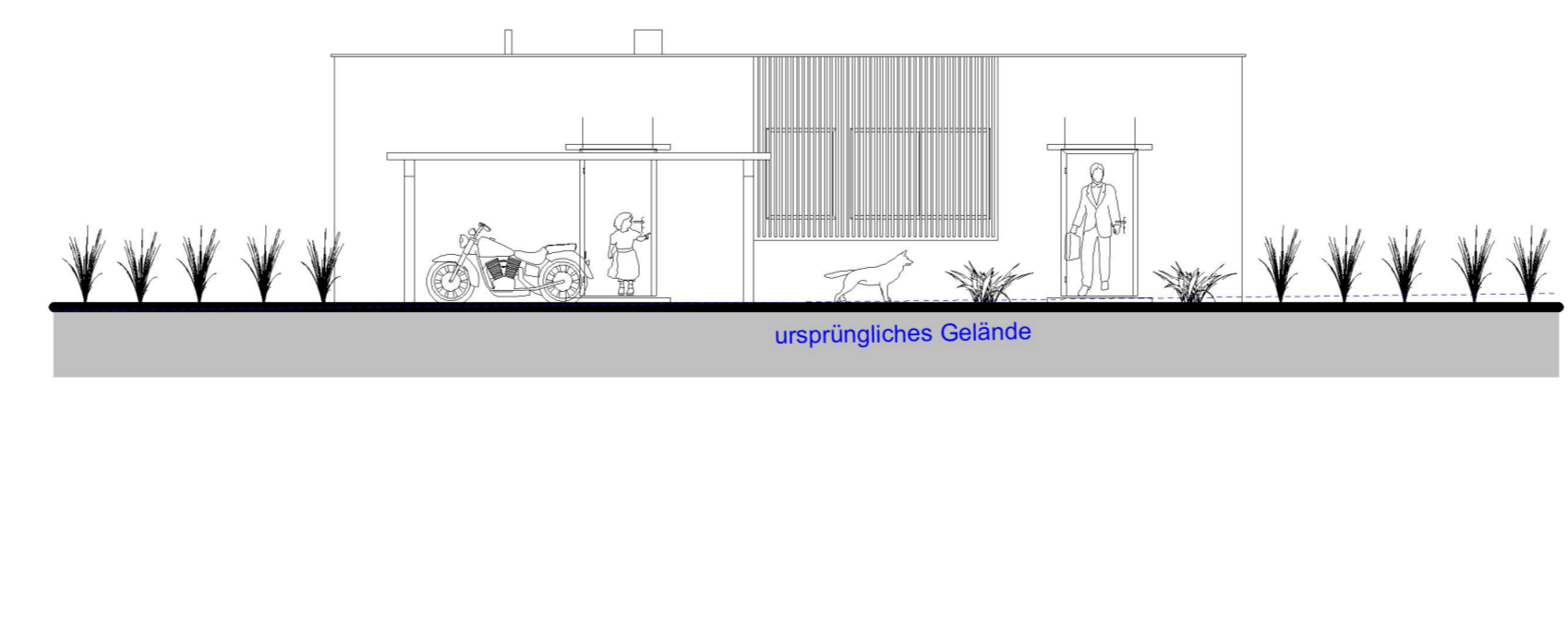
ANSICHT NORD-OST



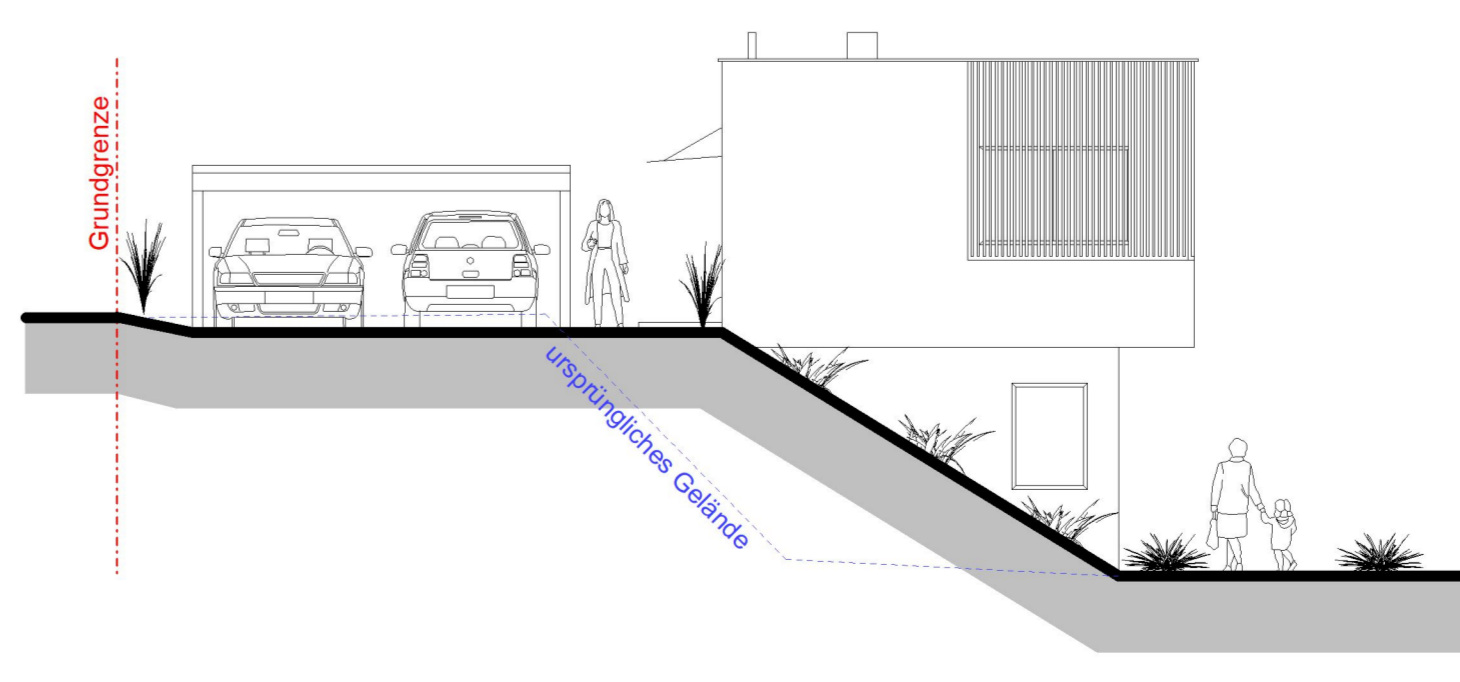
ANSICHT NORD-WEST



SCHNITT A-A



ANSICHT SÜD-WEST



ANSICHT SÜD-OST