

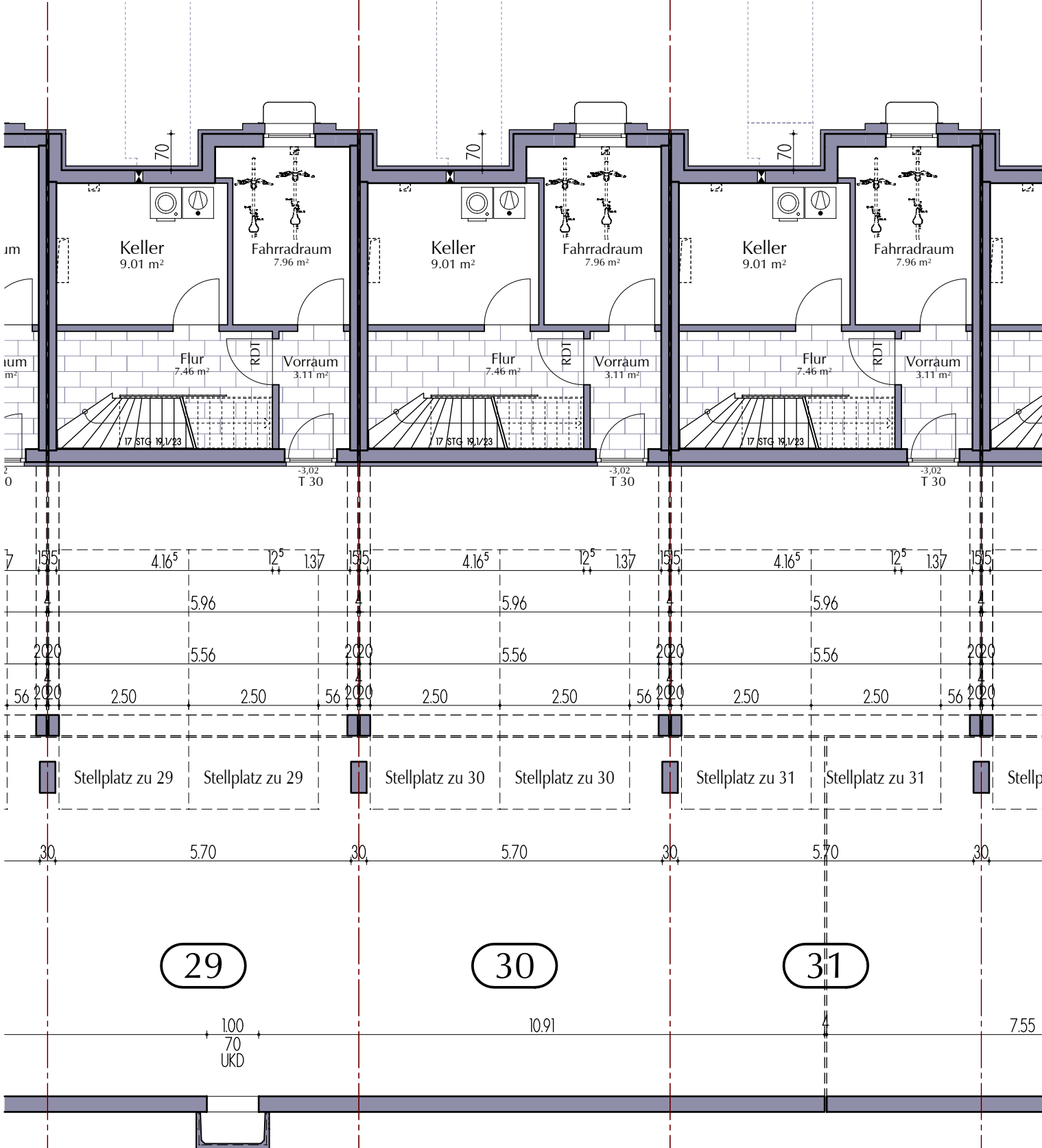
1.0%

Haus 30

GRN-Zentrum, Weinheim

Baufeld 2c

Grundriss Untergeschoss



29

30

31

M. 1:100
Stand: 22.10.2021

100
70
UKD

10.91

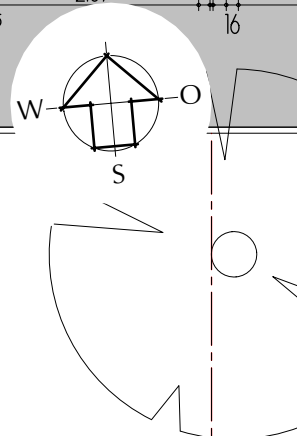
7.55

Haus 30

GRN-Zentrum, Weinheim

Baufeld 2c

Grundriss Erdgeschoss



M. 1:100

Stand: 22.10.2021

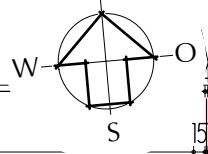
Haus 30

GRN-Zentrum, Weinheim

Baufeld 2c

Grundriss Obergeschoss

HP



M. 1:100

Stand: 11.10.2021

29

30

31

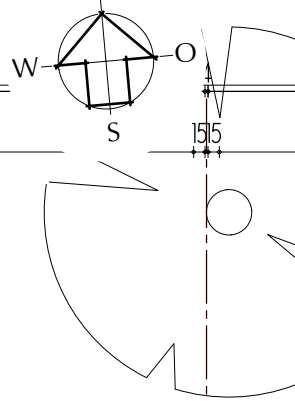
Haus 30

GRN-Zentrum, Weinheim

Baufeld 2c

Grundriss Dachgeschoss

HP



5.96 4 5.96 4 5.96
5.66 1.55 5.66 1.55 5.66

RW

RW

RW

Dachstudio 1
26.95 m²

Dachstudio 1
26.95 m²

Dachstudio 1
26.95 m²

Dachstudio 2
15.13 m²

Dachstudio 2
15.13 m²

Dachstudio 2
15.13 m²

Dachterrasse * 0,5
7.87 m²

Dachterrasse * 0,5
7.87 m²

Dachterrasse * 0,5
7.87 m²

M. 1:100

Stand: 11.10.2021

1.55 5.66 1.55 5.66 1.55 5.66 1.55 5.66 1.55
4 5.96 4 5.96 4 5.96 4

29

30

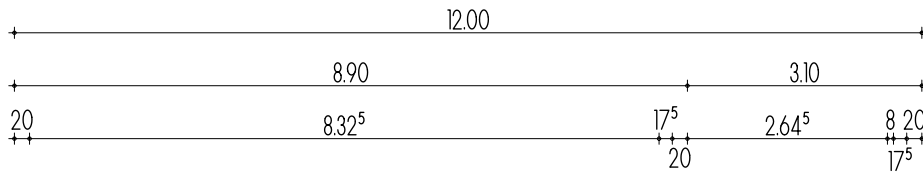
31

Haus 30

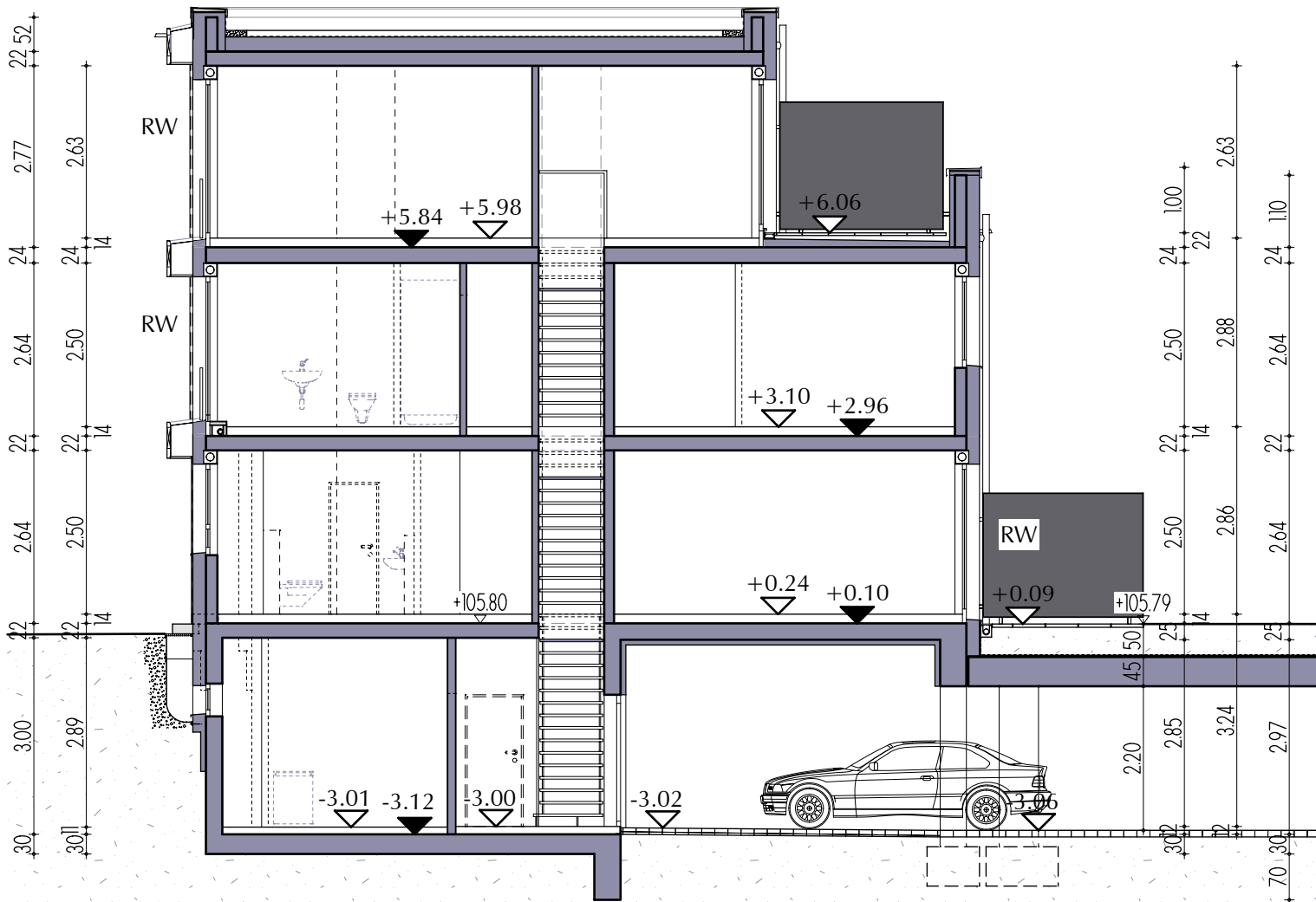
GRN-Zentrum, Weinheim

Baufeld 2c

Querschnitt



DACH ALS GRÜNDACH



Haus 30

GRN-Zentrum, Weinheim

Baufeld 2c

Ansicht Eingangsseite

HAUS 31

HAUS 30

HAUS 29



Haus 30

GRN-Zentrum, Weinheim

Baufeld 2c

Ansicht Gartenseite

HAUS 29

HAUS 30

HAUS 31



Neubau von 34 Einfamilienreihenhäusern und 2 Eigentumswohnungen mit Tiefgarage

Weinheim, GRN-Zentrum (Baufeld 2c)

Flur-Nr.: 9978/8 + 9978/10

Wohn- und Nutzflächenberechnung nach der Wohnflächenverordnung 2004 Reihenmittelhaus 30 mit 2 Tiefgaragenstellplätzen

Wohnflächen

Erdgeschoss	Diele	4,78 m ²	
	Flur	10,18 m ²	
	Kochen	9,87 m ²	
	Terrasse * 0,25	2,50 m ²	
	WC	2,47 m ²	
	Wohnen/ Essen	29,43 m ²	59,23 m²
Obergeschoss	Bad	8,85 m ²	
	Eltern	16,57 m ²	
	Flur	8,25 m ²	
	Kind 1	12,28 m ²	
	Kind 2	11,32 m ²	57,27 m²
Dachgeschoss	Dachstudio 1	26,94 m ²	
	Dachstudio 2	15,13 m ²	
	Dachterrasse * 0,50	7,87 m ²	49,94 m²
<hr/>			
Gesamtwohnfläche		<u><u>166,44 m²</u></u>	

Nutzflächen

Reihenmittelhaus 30	Keller	9,01 m ²	
	Flur	7,46 m ²	
	Fahrradraum	7,96 m ²	
	Vorraum	3,11 m ²	
	Stellplätze	2 25,00 m ²	52,54 m²
Anteil (GE)	Tiefgarage	2/80-stel	<u><u>52,90 m²</u></u>

Umbauter Raum

Reihenmittelhaus 30	Gebäudeanteil		757,80 m³
Anteil (GE)	Tiefgarage	2/80-stel	<u><u>239,49 m³</u></u>