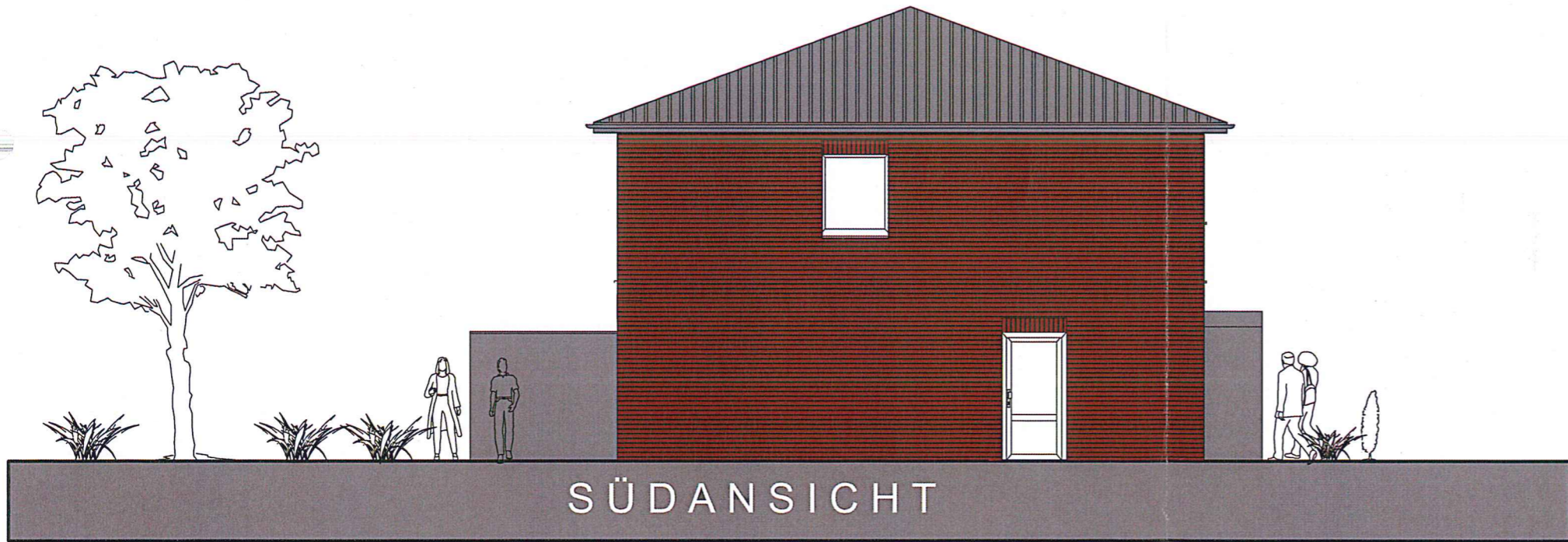




OSTANSICHT



SÜDANSICHT

gehört zur Baugenehmigung №

1859/21


Buscher & Ennen
 Zimmererei GmbH
 Seit über 20 Jahren zimmern, mit Hand und Verstand
PLANUNG UND AUSFÜHRUNG
 NEUBAU DOPPELHAUS NEUENHAUS
 STORCHENWEG 8 + 8A
 SÜD - UND OSTANSICHT
 MASSSTAB 1:100 19.05.2021



 BAUHERREN ENTWURFSVERFASSER