

1.26 1.71 1.26 1.26 1.71 1.26 3.43 1.00 3.42 1.26 1.71 1.71 51 71 71 1.26 1.71 71 2.72

Lager  
64.42 m<sup>2</sup>

Durchgang  
11.85 m<sup>2</sup>

Verkauf  
61.85 m<sup>2</sup>  
RH 2,67/2,75

$\frac{2.39}{2.07}$   $\pm 0,00$   $\frac{2.39}{2.07}$   
OKFF EG

$\frac{1.38}{2.09}$

$\frac{1.43}{2.02}$

Lager  
33.35 m<sup>2</sup>  
RH 2,66

Lager  
34.22 m<sup>2</sup>

$\frac{88^5}{2.01}$

Umkleide  
15.74 m<sup>2</sup>  
RH 2,47

Flur  
14.38 m<sup>2</sup>

$\pm 0,00$   
OKFF EG

Handwritten notes in blue and green:  
5,66  
4,69  
5,68  
E-Blend  
6,69  
5,05

WC  
5.49 m<sup>2</sup>

$\frac{88^5}{2.06}$

$-0,44$   
OKFF

Außenraum

Aufzug  
außer Betrieb

EG

$-1,19$   
OKFF Gel

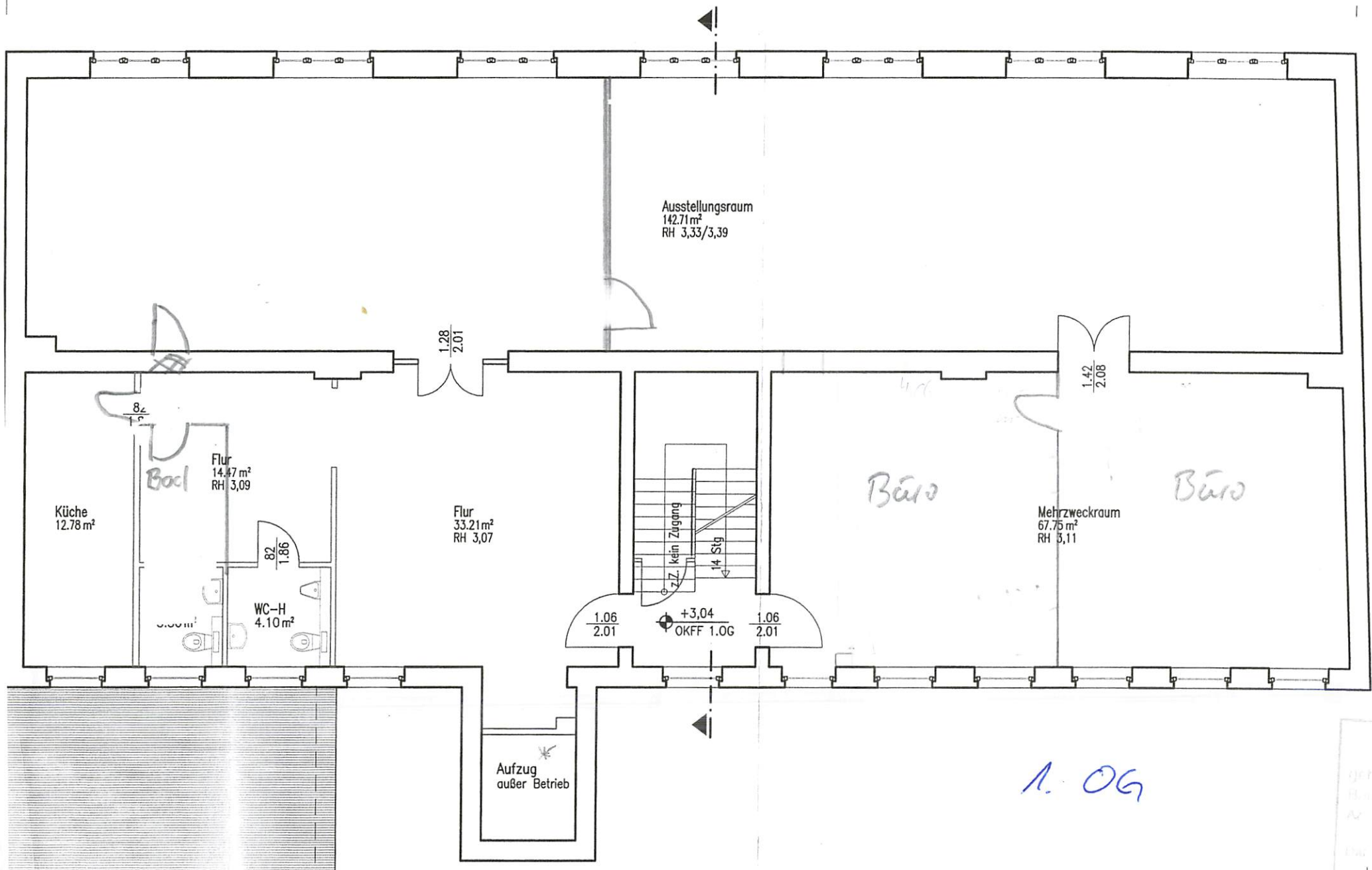
genehmigt  
gehört zu  
Bauplan Nr. 528-07-13  
Datum: 30.11.2007  
Unterschrift: *Behr*

58 1.38 87 2.69 1.24<sup>5</sup> 1.47 1.03<sup>5</sup> 1.06 96 1.06 98<sup>5</sup> 1.76 1.98<sup>5</sup> 1.06 93 1.06 94  
2.20 2.20 1.41 1.41 2.22 1.41 1.41

Garage

53  
5.46  
42  
12.71  
5.77  
53

1.71<sup>5</sup> 1.85 1.81 1.85 1.81 1.85 1.79 1.85 1.81<sup>5</sup> 1.85 1.80 1.85 1.76 1.85



53

5.46

4.42

5.89

4.41

93<sup>5</sup> 1.02 94 1.06 95 1.06 90 1.08 1.21 2.69 1.37<sup>5</sup> 1.06 1.32<sup>5</sup> 95 91 1.08 91 1.08 88 1.08 91 1.08 91 1.08 92

1.73 1.73 1.73 1.73 1.73 1.73 2.63 1.73 1.73 1.73 1.73 1.73 1.73 1.73

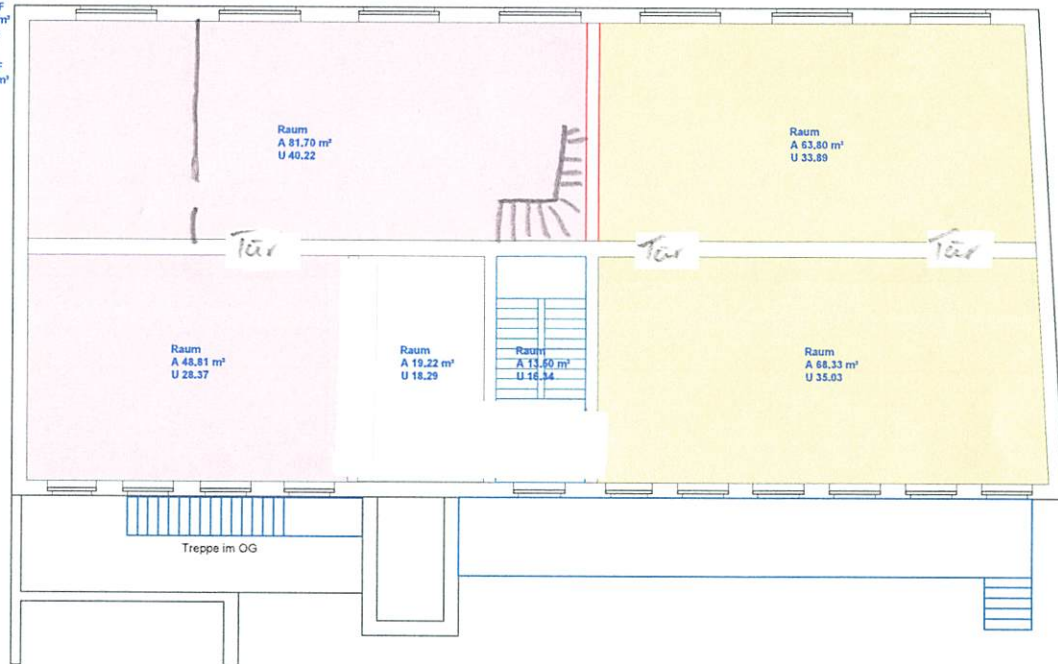
41 2.17 12 1.66 10 2.06 10 5.65 28 2.45 28 2.63 11.68 43

1. OG

Handwritten notes and signatures in the bottom right corner, including the number 30 and a signature.

Summe BGF  
EG: 343,55 m<sup>2</sup>  
(U: 79,50 m)

Summe NUF  
EG: 283,22 m<sup>2</sup>

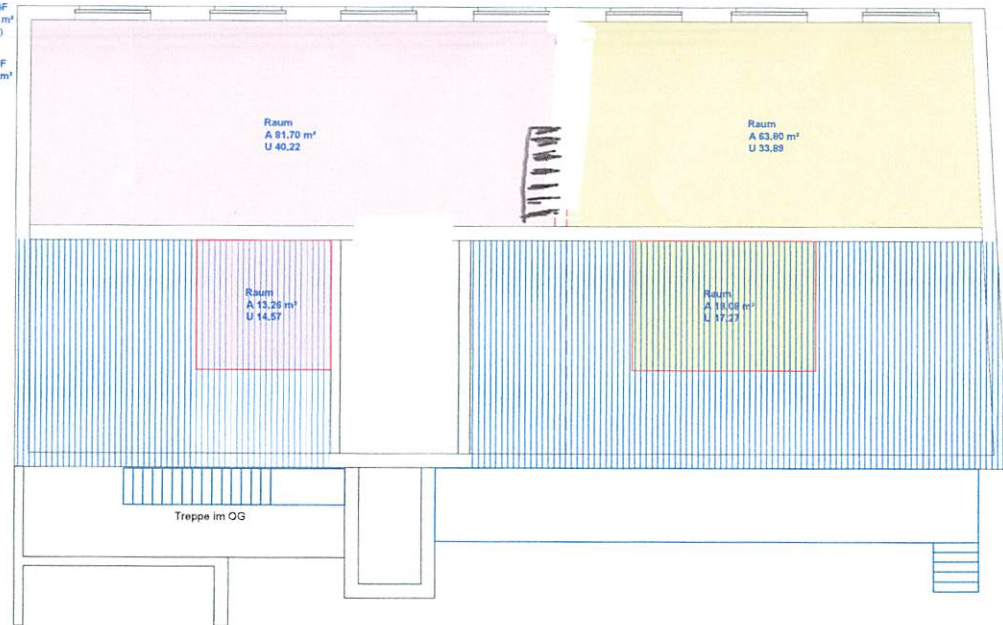


- Treppensteigung/Podeste/Treppenauge vermaßen
- Fenster + Türen aufmessen
- Aufzug aufmessen
- Eingänge aufmessen
- Höhen aufmessen - i. B. EG > OG und EG > OKG
- Wände aufmessen
- Konstruktionen - Aufbauten Wände und Decken

**2.OG**

Summe BGF  
EG: 173,20 m<sup>2</sup>  
(U: 66,62 m)

Summe NUF  
EG: 283,22 m<sup>2</sup>



- Treppenhaus abschluss ????
- Fenster + Türen aufmessen
- Aufzug aufmessen
- Dachbelag + Dachaufbau ????
- Abschluss Brandwand zum Nachbarn ????
- Wände aufmessen

**DG**