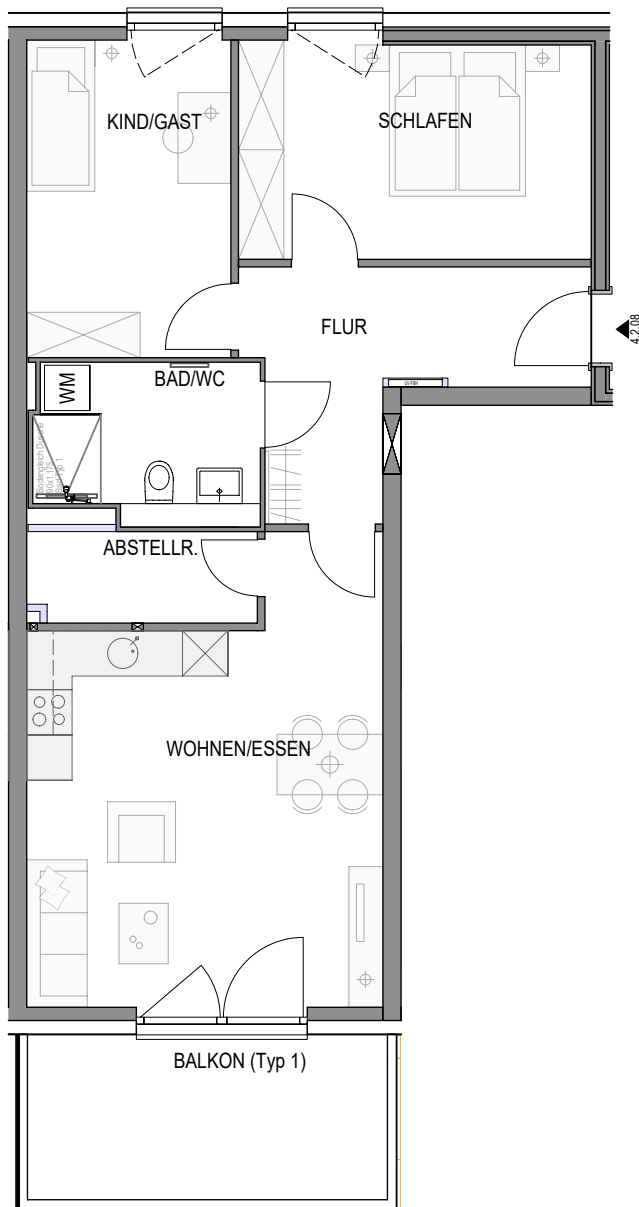


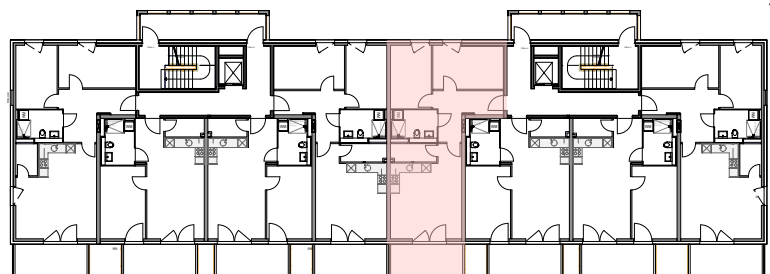
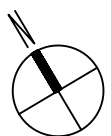
HAUS 4- 2. OBERGESCHOSS

3 ZIMMER WOHNUNG - WHG. NR. 4.2.08



WOHNFLÄCHE

FLUR	ca. 10,0 m ²
ABSTELLRAUM	ca. 3,6 m ²
KIND/GAST	ca. 11,5 m ²
SCHLAFEN	ca. 13,5 m ²
BAD/WC	ca. 6,0 m ²
WOHNEN/ESSEN	ca. 25,7 m ²
BALKON	ca. 5,8 m ²
	ca. 76,1 m ²



- Hinweise:
- Möblierung nur beispielhaft.
 - Alle Maße sind Zirkawerte und beruhen auf einer rechnerischen Ermittlung.
 - Die Maße können sich im Zuge der Bauausführung ändern!
 - Die Angaben im Mietvertrag sind maßgeblich.

Ten Brinke Bau GmbH & Co. KG
Niederlassung Böblingen
 Charles-Lindbergh-Str. 7
 71034 Böblingen
 Deutschland
 +49 7031 2090600
 boeblingen@tenbrinke.com



Projektnummer 119049
 Projekt
Neubau Mehrfamilienhäuser BA1
 Paula-Straub-Str. 8-20
 78048 Villingen-Schwenningen

Detail
Haus 4 | 2. OG | Wohnung Nr. 4.2.08
 Index B Maßstab 1:100 Status
 Gez. Hinweis
 Datum 22.02.2023 Alle Angaben sind ca. Angaben!